

République du Congo (Brazzaville)

Représentation simplifiée de la ligne de base, de la mer territoriale, de la zone contiguë et de la limite des 200 milles

Notas :

- Toutes les coordonnées sont exprimées en degrés, minutes, secondes et dixièmes de secondes dans le système géodésique WGS84.
- Les points figurant dans ces listes correspondent à la ligne de base, à la mer territoriale (12 M), à la zone contiguë (24 M) et aux 200 milles (200 M), sans préjuger des limites latérales des frontières maritimes qui doivent faire l'objet de négociations avec les pays voisins.
- Il s'agit d'une sélection de points permettant de représenter de manière graphique les quatre limites précédemment citées, en les simplifiant. La liste complète est fournie sous forme numérique. Seule cette dernière doit être utilisée pour tout calcul officiel de délimitations maritimes.

Figures :

Ligne de base :



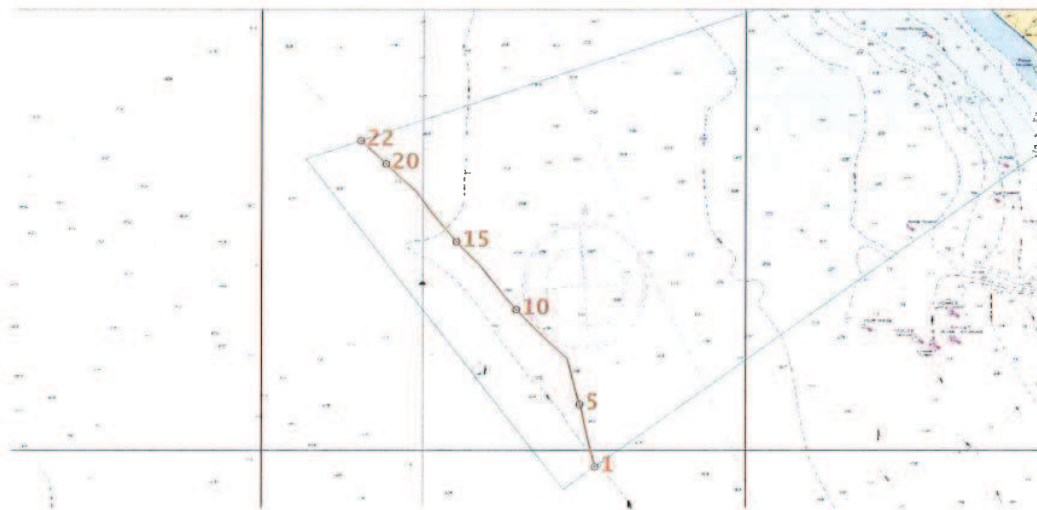
Mer territoriale (12 milles) :



Zone contiguë (24 milles) :



Limite de la ZEE, extension juridique non comprise(200 milles) :



Sélection de points situés sur la ligne de base		
N° du point	Latitude Sud en DD-MM-SS,s	Longitude Est en DD-MM-SS,s
1	003° 57' 09,5" S	011° 08' 28,0" E
2	003° 57' 21,4" S	011° 08' 43,5" E
3	003° 57' 23,1" S	011° 08' 46,0" E
4	003° 59' 00,6" S	011° 11' 21,0" E
5	003° 59' 55,4" S	011° 12' 34,3" E
6	004° 00' 00,4" S	011° 12' 37,7" E

7	004° 01' 58,8" S	011° 15' 24,2" E
8	004° 03' 44,9" S	011° 17' 36,9" E
9	004° 06' 15,9" S	011° 20' 16,5" E
10	004° 06' 19,6" S	011° 20' 19,7" E
11	004° 08' 23,7" S	011° 22' 07,9" E
12	004° 08' 52,0" S	011° 22' 26,8" E
13	004° 09' 15,1" S	011° 22' 32,7" E
14	004° 09' 34,7" S	011° 22' 23,9" E
15	004° 09' 45,6" S	011° 22' 21,3" E
16	004° 10' 02,4" S	011° 22' 30,1" E
17	004° 10' 28,4" S	011° 22' 31,3" E
18	004° 10' 33,8" S	011° 22' 26,1" E
19	004° 10' 44,2" S	011° 22' 21,9" E
20	004° 11' 44,0" S	011° 23' 04,9" E
21	004° 12' 12,0" S	011° 23' 12,1" E
22	004° 12' 20,5" S	011° 23' 17,1" E
23	004° 12' 42,6" S	011° 23' 38,5" E
24	004° 18' 39,7" S	011° 31' 05,7" E
25	004° 22' 56,4" S	011° 35' 54,4" E
26	004° 27' 14,3" S	011° 41' 08,6" E
27	004° 27' 38,1" S	011° 41' 29,0" E
28	004° 27' 47,0" S	011° 41' 42,9" E
29	004° 27' 59,9" S	011° 41' 44,5" E
30	004° 27' 58,8" S	011° 41' 39,5" E
31	004° 27' 59,5" S	011° 41' 37,4" E
32	004° 28' 01,0" S	011° 41' 37,1" E
33	004° 29' 13,0" S	011° 43' 16,0" E
34	004° 31' 02,2" S	011° 45' 21,0" E
35	004° 34' 06,2" S	011° 48' 05,9" E
36	004° 35' 34,8" S	011° 49' 02,9" E
37	004° 36' 20,7" S	011° 49' 25,8" E
38	004° 36' 51,0" S	011° 49' 34,2" E
39	004° 37' 36,5" S	011° 49' 31,3" E
40	004° 37' 46,0" S	011° 49' 25,7" E
41	004° 38' 04,7" S	011° 49' 19,4" E
42	004° 38' 14,1" S	011° 49' 03,6" E
43	004° 39' 07,4" S	011° 48' 41,1" E
44	004° 39' 22,2" S	011° 48' 24,9" E
45	004° 39' 27,6" S	011° 48' 20,7" E
46	004° 39' 36,0" S	011° 47' 50,9" E
47	004° 39' 32,0" S	011° 47' 34,4" E
48	004° 39' 27,6" S	011° 47' 15,3" E
49	004° 39' 31,8" S	011° 47' 04,5" E
50	004° 39' 34,9" S	011° 47' 03,5" E
51	004° 39' 31,7" S	011° 46' 52,8" E
52	004° 39' 32,4" S	011° 46' 50,4" E
53	004° 39' 41,0" S	011° 46' 49,0" E
54	004° 39' 48,0" S	011° 46' 52,6" E
55	004° 39' 49,0" S	011° 46' 47,0" E
56	004° 39' 51,9" S	011° 46' 45,7" E

57	004° 40' 09,3" S	011° 46' 51,1" E
58	004° 40' 25,2" S	011° 46' 57,1" E
59	004° 40' 56,2" S	011° 47' 08,5" E
60	004° 41' 26,3" S	011° 47' 27,7" E
61	004° 43' 37,1" S	011° 50' 01,2" E
62	004° 44' 27,1" S	011° 50' 42,7" E
63	004° 45' 12,3" S	011° 51' 04,7" E
64	004° 45' 51,7" S	011° 51' 09,8" E
65	004° 46' 02,3" S	011° 51' 12,0" E
66	004° 47' 02,9" S	011° 50' 59,0" E
67	004° 47' 11,7" S	011° 50' 59,6" E
68	004° 47' 19,5" S	011° 50' 48,5" E
69	004° 47' 08,1" S	011° 50' 41,7" E
70	004° 47' 00,2" S	011° 50' 18,8" E
71	004° 47' 02,7" S	011° 50' 11,9" E
72	004° 47' 12,5" S	011° 50' 15,7" E
73	004° 47' 12,2" S	011° 50' 03,3" E
74	004° 47' 02,3" S	011° 50' 01,2" E
75	004° 46' 58,9" S	011° 49' 49,6" E
76	004° 47' 14,1" S	011° 49' 49,3" E
77	004° 47' 15,5" S	011° 49' 42,9" E
78	004° 47' 05,0" S	011° 49' 31,3" E
79	004° 46' 42,6" S	011° 49' 30,4" E
80	004° 46' 44,2" S	011° 49' 55,5" E
81	004° 46' 43,0" S	011° 49' 56,8" E
82	004° 46' 31,4" S	011° 49' 54,7" E
83	004° 46' 19,2" S	011° 49' 34,0" E
84	004° 46' 18,5" S	011° 49' 32,4" E
85	004° 46' 15,8" S	011° 49' 22,7" E
86	004° 46' 16,5" S	011° 49' 22,1" E
87	004° 46' 29,0" S	011° 49' 25,2" E
88	004° 47' 07,6" S	011° 49' 24,4" E
89	004° 47' 12,8" S	011° 49' 25,0" E
90	004° 47' 28,0" S	011° 49' 35,4" E
91	004° 47' 58,6" S	011° 50' 03,4" E
92	004° 51' 38,2" S	011° 53' 20,2" E
93	004° 52' 17,3" S	011° 53' 42,2" E
94	004° 52' 27,8" S	011° 53' 39,5" E
95	004° 52' 35,5" S	011° 53' 39,3" E
96	004° 52' 57,7" S	011° 53' 48,9" E
97	004° 53' 49,6" S	011° 54' 36,0" E
98	004° 55' 02,5" S	011° 55' 39,5" E
99	004° 55' 32,8" S	011° 55' 57,2" E
100	004° 57' 51,6" S	011° 57' 52,4" E
101	005° 01' 28,1" S	012° 00' 18,8" E
102	005° 02' 05,3" S	012° 00' 43,1" E
103	005° 02' 24,0" S	012° 00' 50,4" E
104	005° 02' 26,1" S	012° 00' 55,0" E
105	005° 02' 36,9" S	012° 01' 05,4" E

4 

Sélection de points situés sur la ligne des 12 milles généralisée		
N° du point	Latitude Sud en DD-MM-SS,s	Longitude Est en DD-MM-SS,s
1	005° 09' 32,1" S	011° 51' 08,7" E
2	005° 05' 35,1" S	011° 48' 35,8" E
3	005° 00' 23,1" S	011° 44' 20,4" E
4	004° 59' 47,2" S	011° 43' 54,2" E
5	004° 59' 09,9" S	011° 43' 30,2" E
6	004° 58' 34,4" S	011° 43' 10,2" E
7	004° 57' 59,2" S	011° 42' 52,7" E
8	004° 57' 45,6" S	011° 42' 40,3" E
9	004° 56' 28,4" S	011° 41' 29,5" E
10	004° 55' 21,6" S	011° 40' 29,7" E
11	004° 54' 52,0" S	011° 40' 05,7" E
12	004° 54' 25,6" S	011° 39' 45,8" E
13	004° 53' 55,5" S	011° 39' 25,3" E
14	004° 53' 19,1" S	011° 39' 02,8" E
15	004° 53' 01,8" S	011° 38' 53,2" E
16	004° 52' 41,2" S	011° 38' 42,3" E
17	004° 51' 41,3" S	011° 38' 15,3" E
18	004° 50' 30,2" S	011° 37' 51,2" E
19	004° 49' 55,2" S	011° 37' 41,7" E
20	004° 49' 16,4" S	011° 37' 34,2" E
21	004° 48' 39,7" S	011° 37' 28,5" E
22	004° 48' 04,2" S	011° 37' 25,2" E
23	004° 46' 55,1" S	011° 36' 43,4" E
24	004° 45' 50,3" S	011° 36' 09,7" E
25	004° 44' 27,3" S	011° 35' 36,1" E
26	004° 42' 59,0" S	011° 35' 09,1" E
27	004° 41' 45,0" S	011° 34' 53,5" E
28	004° 40' 29,6" S	011° 34' 45,6" E
29	004° 39' 13,9" S	011° 34' 45,6" E
30	004° 38' 33,4" S	011° 34' 49,0" E
31	004° 38' 00,3" S	011° 34' 53,3" E
32	004° 37' 27,0" S	011° 34' 07,6" E
33	004° 36' 50,1" S	011° 33' 25,4" E
34	004° 36' 12,8" S	011° 32' 47,5" E
35	004° 35' 28,3" S	011° 32' 10,5" E
36	004° 34' 36,5" S	011° 31' 03,4" E
37	004° 32' 02,4" S	011° 28' 01,4" E
38	004° 27' 52,4" S	011° 23' 20,3" E
39	004° 22' 39,1" S	011° 16' 45,9" E
40	004° 21' 49,9" S	011° 15' 45,9" E
41	004° 21' 14,2" S	011° 15' 08,9" E
42	004° 20' 40,4" S	011° 14' 34,5" E
43	004° 20' 07,0" S	011° 14' 06,1" E
44	004° 18' 54,5" S	011° 13' 12,7" E
45	004° 18' 08,8" S	011° 12' 45,0" E
46	004° 16' 01,4" S	011° 11' 34,1" E

47	004° 14' 51,5" S	011° 11' 04,5" E
48	004° 13' 47,1" S	011° 10' 44,6" E
49	004° 12' 56,9" S	011° 09' 50,7" E
50	004° 11' 32,1" S	011° 08' 04,5" E
51	004° 08' 57,3" S	011° 04' 31,6" E
52	004° 07' 22,5" S	011° 02' 02,2" E
53	004° 05' 14,1" S	010° 58' 57,0" E
54	004° 04' 00,2" S	010° 57' 18,9" E
55	004° 02' 39,3" S	010° 55' 40,1" E
56	004° 01' 42,9" S	010° 54' 35,7" E

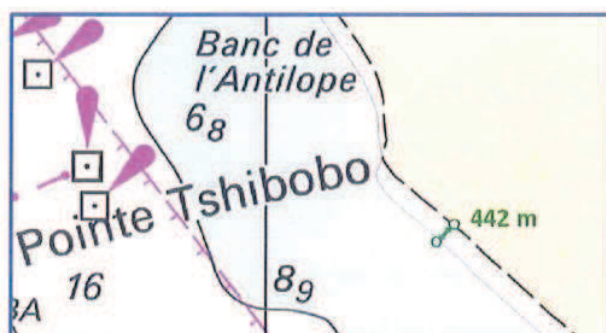
Sélection de points situés sur la ligne des 24 milles généralisée		
N° du point	Latitude Sud en DD-MM-SS,s	Longitude Est en DD-MM-SS,s
1	005° 16' 24,7" S	011° 41' 15,8" E
2	005° 12' 22,9" S	011° 38' 39,8" E
3	005° 07' 48,3" S	011° 34' 51,7" E
4	005° 05' 00,3" S	011° 32' 58,8" E
5	005° 01' 52,1" S	011° 30' 17,9" E
6	005° 00' 29,3" S	011° 29' 20,1" E
7	004° 58' 55,9" S	011° 28' 24,1" E
8	004° 55' 51,0" S	011° 26' 58,1" E
9	004° 54' 15,5" S	011° 26' 25,4" E
10	004° 52' 13,4" S	011° 25' 53,9" E
11	004° 50' 21,2" S	011° 25' 00,7" E
12	004° 48' 00,4" S	011° 24' 07,4" E
13	004° 45' 41,5" S	011° 23' 26,2" E
14	004° 43' 33,4" S	011° 23' 00,5" E
15	004° 41' 08,3" S	011° 20' 08,2" E
16	004° 37' 10,5" S	011° 15' 41,2" E
17	004° 32' 01,3" S	011° 09' 12,1" E
18	004° 29' 45,7" S	011° 06' 39,0" E
19	004° 27' 51,9" S	011° 04' 53,7" E
20	004° 26' 10,2" S	011° 03' 36,2" E
21	004° 24' 16,7" S	011° 02' 24,2" E
22	004° 21' 00,8" S	011° 00' 37,9" E
23	004° 18' 47,9" S	010° 57' 34,4" E
24	004° 15' 46,2" S	010° 52' 58,8" E
25	004° 13' 22,3" S	010° 49' 45,3" E
26	004° 11' 18,2" S	010° 47' 15,9" E
27	004° 08' 58,5" S	010° 44' 41,2" E
28	004° 07' 23,8" S	010° 43' 11,7" E
29	004° 05' 51,7" S	010° 41' 58,1" E

Sélection de points situés sur la ligne des 200 milles généralisée		
N° du point	Latitude Sud en DD-MM-SS,s	Longitude Est en DD-MM-SS,s
1	007° 05' 59,6" S	009° 03' 47,1" E
2	006° 56' 49,1" S	009° 01' 19,2" E
3	006° 49' 58,7" S	008° 59' 47,2" E
4	006° 46' 31,4" S	008° 59' 06,4" E
5	006° 43' 07,4" S	008° 57' 59,5" E
6	006° 36' 24,5" S	008° 55' 58,9" E
7	006° 26' 27,6" S	008° 53' 28,1" E
8	006° 18' 23,2" S	008° 44' 26,1" E
9	006° 13' 30,0" S	008° 39' 24,7" E
10	006° 08' 23,2" S	008° 34' 30,9" E
11	006° 03' 09,6" S	008° 29' 50,9" E
12	006° 00' 27,3" S	008° 27' 33,4" E
13	005° 53' 07,1" S	008° 21' 45,0" E
14	005° 46' 12,8" S	008° 14' 47,9" E
15	005° 43' 39,8" S	008° 12' 23,8" E
16	005° 38' 26,2" S	008° 07' 43,9" E
17	005° 32' 20,2" S	008° 02' 39,5" E
18	005° 24' 52,2" S	007° 56' 57,5" E
19	005° 19' 34,9" S	007° 50' 52,8" E
20	005° 15' 12,1" S	007° 46' 12,8" E
21	005° 09' 40,4" S	007° 40' 04,3" E
22	005° 06' 38,5" S	007° 36' 55,5" E

Mémoire explicatif

Résumé

Les cartes marines INTERNATIONALES de l'Afrique Centrale sont anciennes et comportent des erreurs planimétriques de plusieurs centaines de mètres qui les rendent incompatibles avec la précision attendue des délimitations de frontières maritimes.



Décalage du trait de côte des cartes INT, au nord de la frontière avec le Gabon



Décalage du trait de côte des cartes INT, à proximité de la frontière avec l'Angola

Pour y remédier, la République du Congo a confié à ses services techniques, en janvier 2016, le soin de procéder à une nouvelle détermination, dont les grandes lignes sont décrites ci-après :

Laisse de plus basse mer astronomique (LAT) et trait de côte

Détermination par extrapolation des profils de plage observés sur les 169 km de côte congolaise par des équipes itinérantes encadrées par un hydrographe titulaire de la Catégorie A de la FIG/OHI/ICA. La méthode de détermination mise en œuvre était celle de la topographie à pied classique.

Le zéro hydrographique (LAT) a été calé sur ces profils à partir des marées prédites pour le port de Pointe Noire.

La laisse de haute mer, qui correspond au trait de côte représenté sur les cartes officielles et à la limite administrative du domaine terrestre, a été déterminée par tracé manuel à partir de l'imagerie satellitaire et sur la base de l'indice de végétation par différence normalisée (NDVI) quand celui-ci était utilisable.

Constellations satellitaires utilisées et époque des prises de vues

- 8 images RapidEye (résolution 6,5 m) prises entre 2012 et 2015
- 11 images Landsat 1 à Landsat 8 (résolutions variables) prises entre 1972 et 2016 et utilisées pour observer la mobilité de la côte.
- 2 images Sentinel 2A (résolution 10 m, capteur multispectral MSI performant) prises en 2016.



Précision absolue de la ligne de base

Comprise entre 10 et 20 mètres selon la qualité des calages effectués sur images RapidEye et celle de la détermination de la laisse des plus basses mers astronomiques.

Système géodésique

Système de référence WGS 84, ITRF 2008, Epoch 2016.0.

Résultats

Production d'une carte à l'échelle 1 : 1 000 000 couvrant l'espace maritime de la République du Congo et une partie de ceux des Etats voisins.

Détermination d'une nouvelle ligne de base d'une précision absolue comprise entre 10 et 20 mètres.

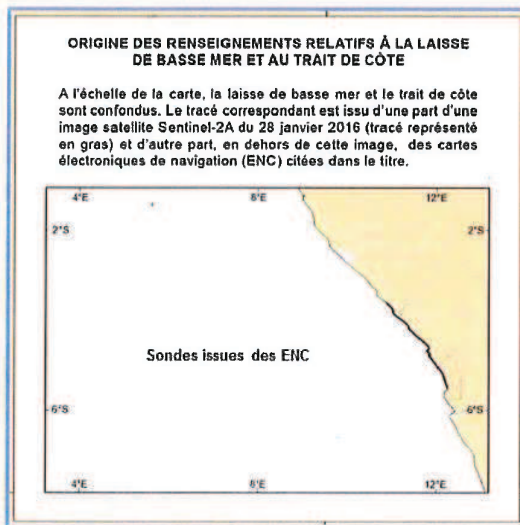
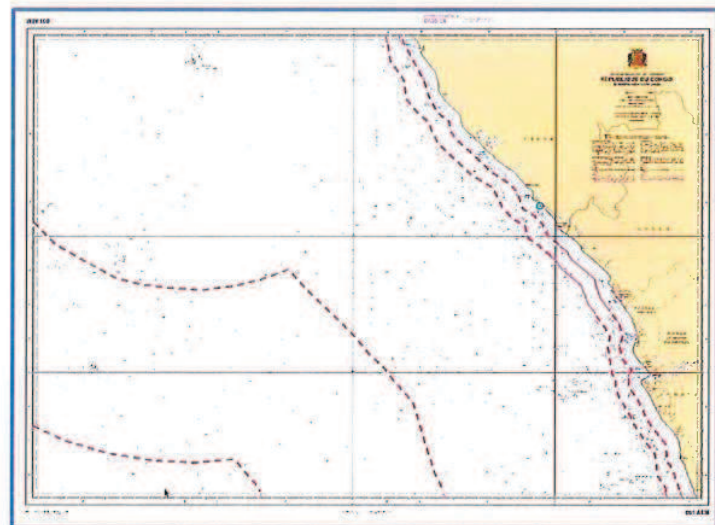


Diagramme de sources de la CM 001 AEM



Limites extérieures des zones de souveraineté (12, 24 & 200 milles) et limite de contrainte à 350 milles

Listes de coordonnées géographiques numériques

Les coordonnées géographiques correspondant aux quatre lignes énumérées ci-après ont été numérisées sur des fichiers de formes géoréférencés (*shapefile*) et, pour une sélection de points, imprimées sur des tableaux :

1. ligne de base normale rapportée à la laisse des plus basses mers astronomiques,
2. limite de la mer territoriale,
3. limite de la zone contigüe,
4. limite de la zone économique exclusive, n'incluant pas l'extension juridique du plateau continental qui est actuellement à l'étude.

L'ensemble des fichiers *shape* et des tableaux de points qui leur sont associés sont contenus dans une même clé de mémoire USB.