

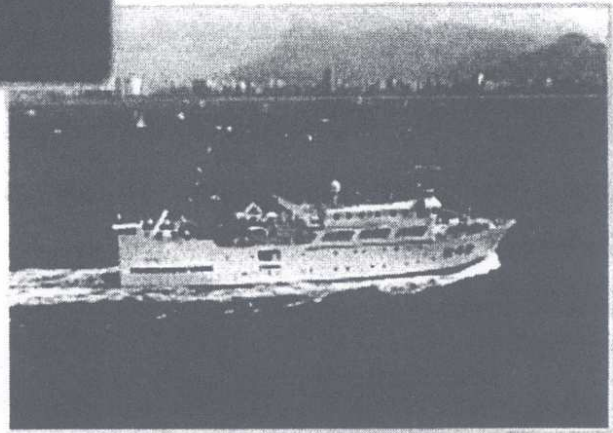
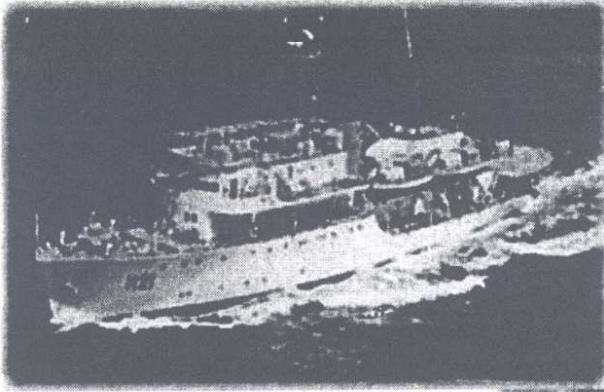
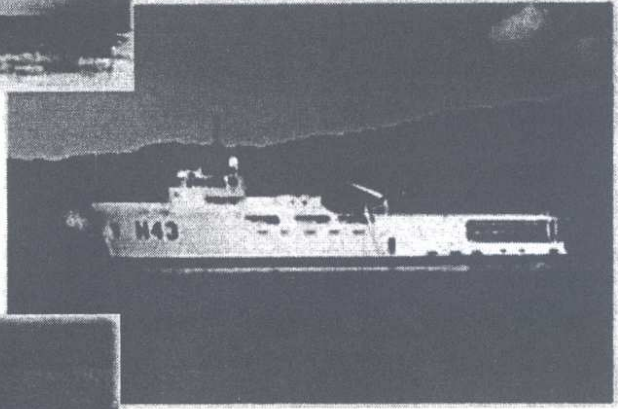
الجرف القاري والمادة 76 من اتفاقية الأمم المتحدة

المعلومات المقدمة من البرازيل

موجز تنفيذي

مشروع مسح الجرف القاري للبرازيل

2004



سفن البحوث البرازيلية المستخدمة في مشروع الجرف القاري. مديرية الهيدروغرافيا:
.NOc. Almirante Câmara; NOc. Almirante Alvaro Alberto; NHi. Sirius; and NOc. Antares

موجز تنفيذي

استنادا إلى أحكام اتفاقية الأمم المتحدة لقانون البحار، تم تعيين الحدود الخارجية للجرف القاري للبرازيل. ويمكن تصور الحدود الخارجية وخط الأساس للبحر الإقليمي استنادا إلى خريبتين، أعدت كلتاهما على أساس إسقاطات مركاتور، على أساس النظام الجيوديسي العالمي 84 بمقياس رسم 1: 5 600 000 (خط عرض 15° جنوبا). في الخريطة الأولى (الشكل 1 - خريطة الحدود الخارجية)، قسمت الحدود الخارجية (ح خ) إلى خمسة قطاعات محددة بالنقاط ح خ 1، و ح خ 2، و ح خ 3، و ح خ 4، و ح خ 5، و ح خ 6، وقد عينت الحدود الخارجية لكل قطاع من هذه القطاعات وفقا لأحكام المادة 76 من اتفاقية الأمم المتحدة لقانون البحار. وتتضمن الخريطة الثانية (الشكل 2 - خريطة الخطوط والحدود)، تمثيلا أكثر تفصيلا للمعايير الواردة في المادة 76 المستخدمة في تعيين الحدود الخارجية. ويمكن الاطلاع على هاتين الخريبتين في الوثائق المتعلقة برسم الخرائط.

ولتكوين صورة أوضح عند ترسيم الحدود الخارجية، تم شف جميع الخطوط التي تشكل الحدود الخارجية من الخريطة الثانية. وهذه الخطوط هي: حضيض المنحدر القاري، و 60 ميلا بحريا من حضيض المنحدر القاري، وواحد في المائة من سُمك الطبقة الرسوبية للمنحدر القاري، و 100 ميل بحري من خط كفاف العمق 2 500 متر و 350 ميلا بحريا من خطوط الأساس. وكمراجع أساسي، تم أيضا رسم خط الـ 200 ميل بحري ومن ثم، فإن القطاعات هي:

ح خ 1 - ح خ 2، ويضم النقاط الثابتة من 1 إلى 27، وقد عينت الحدود الخارجية على أساس مسافة الـ 60 ميلا بحريا من حضيض المنحدر القاري بصيغة سُمك الطبقة الرسوبية والمسافة 350 ميلا بحريا من خطوط الأساس؛

ح خ 2 - ح خ 3، تتطابق الحدود الخارجية مع مسافة الـ 200 ميل بحري من خطوط الأساس؛

ح خ 3 - ح خ 4، يضم النقاط الثابتة من 28 إلى 35، وقد عينت الحدود الخارجية على أساس مسافة الـ 60 ميلا بحريا من حضيض المنحدر القاري، وعلى أساس صيغة سُمك الطبقة الرسوبية؛

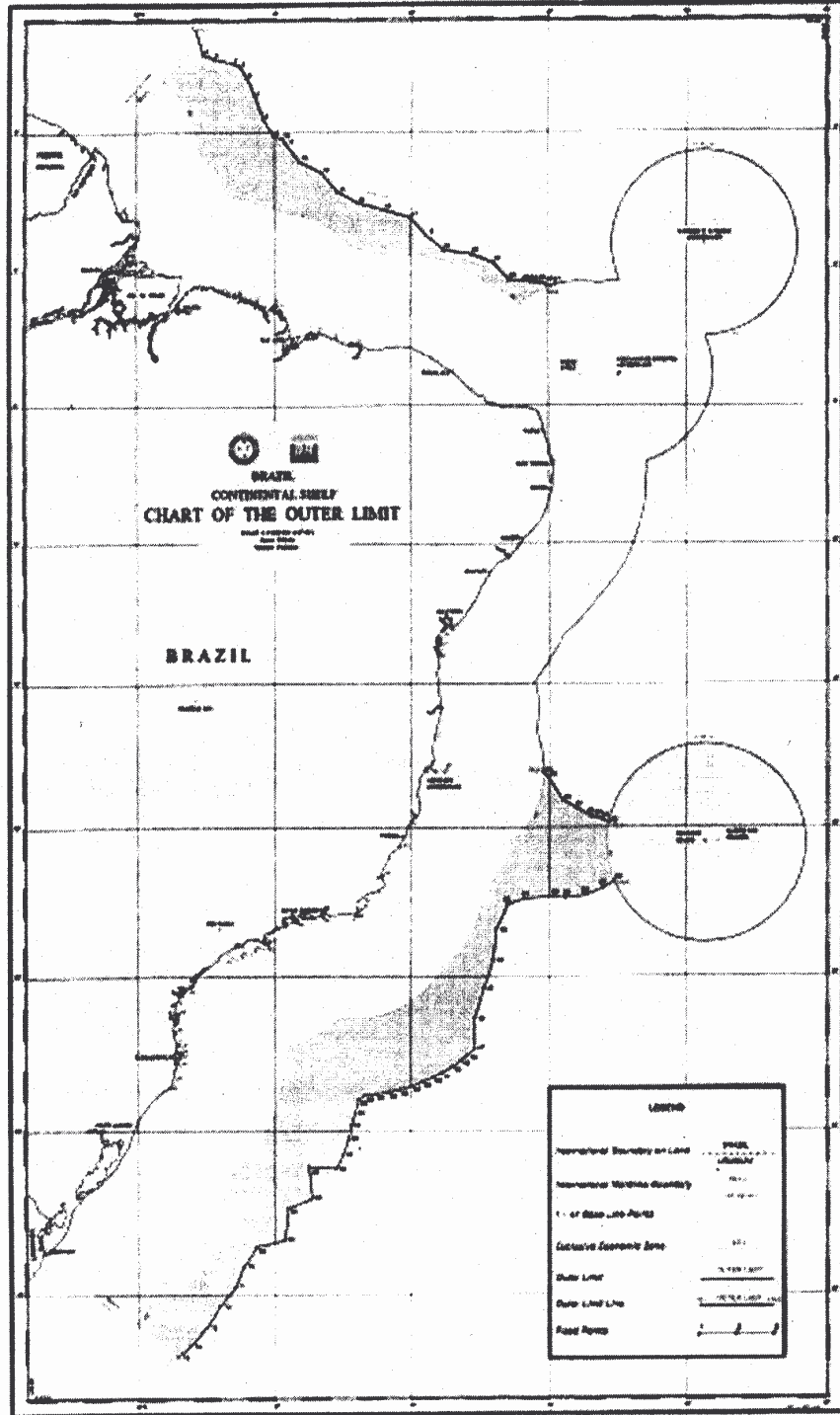
ح خ 4 - ح خ 5، تنطبق الحدود الخارجية مع مسافة الـ 200 ميل بحري من خطوط الأساس؛

ح خ 5 - ح خ 6، تضم النقاط الثابتة من 36 إلى 75، وقد عينت الحدود الخارجية استنادا إلى مسافة الـ 60 ميلا بحريا من حضيض المنحدر القاري، باستخدام صيغة سُمك الطبقة الرسوبية ومسافة الـ 350 ميلا بحريا من خطوط الأساس.

ويبين الشكل 3 الخريطة التي تظهر عليها النقاط الثابتة المكونة للحدود الخارجية، والتي تبعد عن بعضها البعض بمسافة لا تزيد عن 60 ميلا بحريا. وترد في الجدول 1 الإحداثيات الجغرافية للنقاط الثابتة المكونة للحدود الخارجية للجرف القاري.

وتبلغ المساحة الإجمالية للجرف القاري البرازيلي بعد الـ 200 ميل بحري من خطوط الأساس 911 847 كم².

وتقر حكومة البرازيل بأنها ليست داخلية في أي نزاع إقليمي مع أي دولة أخرى بشأن المناطق البحرية.



الشكل 1 - خريطة الحدود الخارجية للجرف القاري



الجرف القاري البرازيلي

خريطة الحدود الخارجية

مقياس الرسم 1: 5 600 000 (15° 00')

استنادا إلى بيانات النظام الجيوديسي العالمي 84

إسقاط ميركاتور

المفتاح

حدود دولية برية

BRAZIL
++++++
URUGUAY

حدود دولية بحرية

BRAZIL
- + - + - + -
URUGUAY

نقاط خط الأساس الـ

▲ ○ ▲

منطقة اقتصادية خالصة

EEZ

حدود خارجية

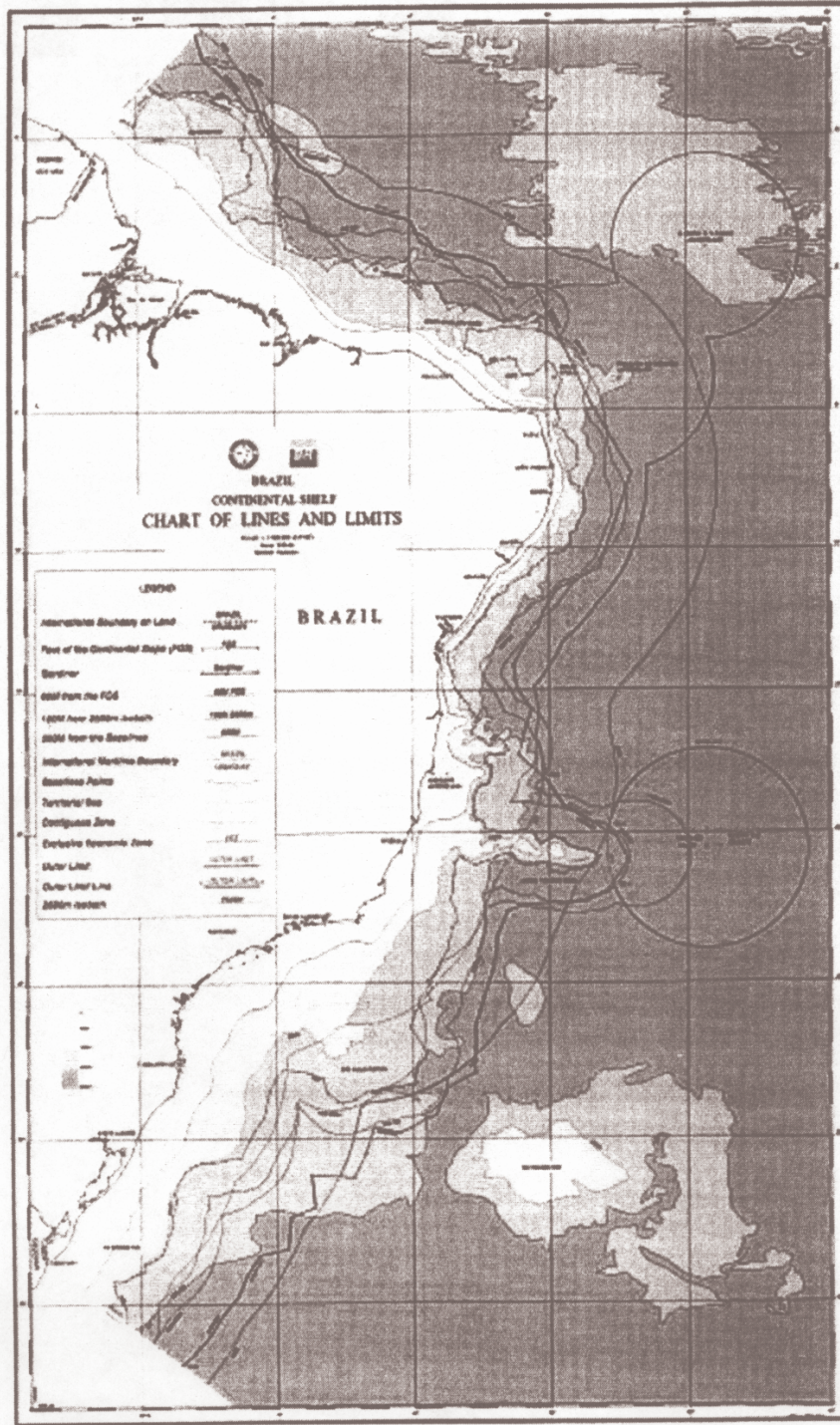
OUTER LIMIT

خط حدود خارجية

OL1 OUTER LIMIT OL2

نقاط ثابتة

1 2 3



الشكل 2 - خريطة الخطوط والحدود



الجرف القاري البرازيلي خريطة الخطوط والحدود

مقياس الرسم 1: 5 600 000 (15° 00')

استنادا إلى بيانات النظام الجيوديسي العالمي 84

إسقاط ميركاتور

المفتاح

حدود دولية برية

BRAZIL
+++++
URUGUAY

حضيض المنحدر القاري

FOS
○-----○

Gardiner

Gardiner
▲-----▲

٦٠ ميلا بحريا من حضيض المنحدر القاري

60M FOS

١٠٠ ميل بحري من خط كفاف عمق ٢٥٠٠ متر

100M 2500m

٣٥٠ ميلا بحريا من خطوط الأساس

350M

خطوط دولية بحرية

BRAZIL
- - - + - - - + - - -
URUGUAY

نقاط خطوط أساس

▲-----○-----▲

بحر إقليمي

-----+-----

منطقة متاحة

-----+-----

منطقة اقتصادية خالصة

EEZ

حدود خارجية

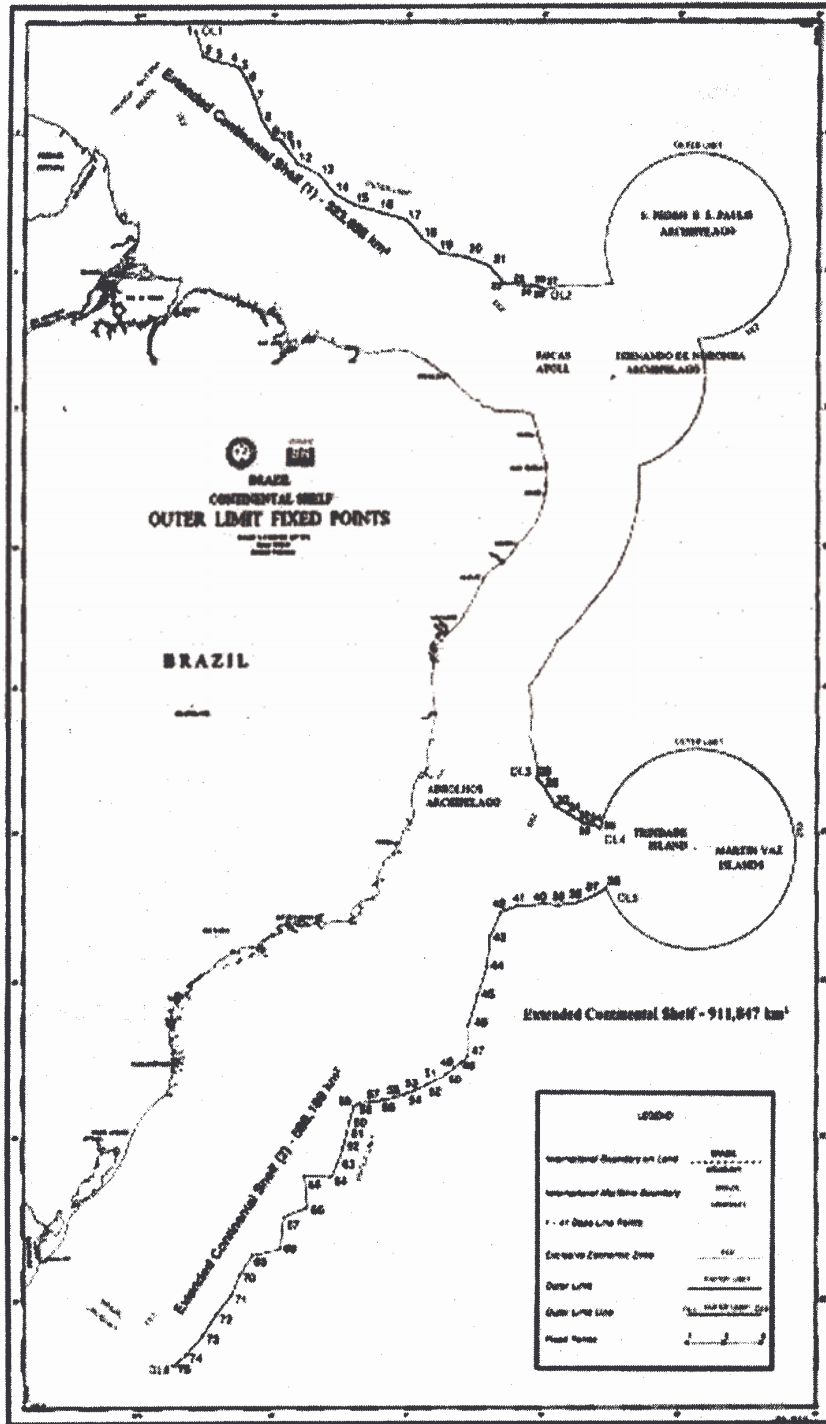
OUTER LIMIT
=====

خط حدود خارجية

OL1 OUTER LIMIT OL6
=====

خط كفاف عمق ٢٥٠٠ متر

2500m



الشكل 3 - خريطة مبين عليها النقاط الثابتة التي لا يزيد بعدها عن بعضها البعض عن 60 ميلا بحريا.



الجرف القاري البرازيلي

النقاط الثابتة للحدود الخارجية

مقياس الرسم 1: 5 600 000 (00' 15°)

استنادا إلى بيانات النظام الجيوديسي العالمي 84

إسقاط ميركاتور

المفتاح

حدود دولية برية

BRAZIL
++++++
URUGUAY

حدود دولية بحرية

BRAZIL
- + - + - + -
URUGUAY

نقاط خط الأساس الـ

▲ ○ ▲

منطقة اقتصادية خالصة

EEZ

حدود خارجية

OUTER LIMIT

خط حدود خارجية

OLT OUTER LIMIT OLG

نقاط ثابتة

1 2 3

الجدول 1 - الإحداثيات الجغرافية للنقاط الثابتة المستخدمة في تعيين الحدود الخارجية

النقاط الثابتة	خط العرض	خطوط الطول
1	8°46'00.79" N	47°54'09.22" W
2	7°48'47.00" N	47°36'04.01" W
3	7°39'38.48" N	47°12'30.42" W
4	7°29'03.51" N	46°28'31.14" W
5	7°24'22.36" N	46°16'07.78" W
6	7°00'20.62" N	46°01'35.15" W
7	6°20'49.19" N	45°42'42.03" W
8	5°29'45.38" N	45°25'03.52" W
9	4°50'42.11" N	44°59'25.86" W
10	4°46'27.69" N	44°42'45.43" W
11	4°35'39.01" N	44°35'06.02" W
12	3°55'47.98" N	44°04'21.00" W
13	3°31'31.01" N	43°16'36.98" W
14	2°49'24.99" N	42°40'46.00" W
15	2°24'56.00" N	41°56'08.99" W
16	2°09'56.98" N	40°59'13.00" W
17	1°53'25.00" N	40°01'49.00" W
18	1°14'27.81" N	39°26'47.09" W
19	0°41'38.00" N	38°47'27.00" W
20	0°32'33.00" N	37°48'19.00" W
21	0°13'41.00" N	36°58'40.00" W
22	0°25'18.75" S	36°24'41.61" W
23	0°28'50.94" S	35°39'12.72" W
24	0°28'40.63" S	35°24'56.36" W
25	0°30'27.11" S	35°15'17.95" W
26	0°34'01.02" S	35°05'47.31" W
27	0°38'31.17" S	34°53'30.27" W
28	18°05'31.14" S	35°11'52.66" W
29	18°14'20.00" S	35°02'28.01" W
30	19°04'16.99" S	34°29'08.99" W
31	19°19'19.70" S	34°01'11.34" W
32	19°38'06.04" S	33°27'24.17" W
33	19°40'14.95" S	33°13'48.21" W
34	19°43'27.48" S	33°03'07.61" W
35	19°50'12.70" S	32°49'08.05" W
36	21°50'15.27" S	32°37'30.65" W
37	22°03'53.17" S	33°00'42.57" W

الجدول 1 - الإحداثيات الجغرافية للنقاط الثابتة المستخدمة في تعيين الحدود الخارجية
(تابع)

النقاط الثابتة	خط العرض	خطوط الطول
38	22°19'15.98" S	33°39'43.01" W
39	22°24'14.46" S	34°23'33.50" W
40	22°21'41.49" S	34°49'46.11" W
41	22°25'32.98" S	35°54'05.00" W
42	22°37'42.01" S	36°30'04.99" W
43	23°26'46.13" S	36°53'48.65" W
44	24°27'38.01" S	37°00'49.00" W
45	25°24'23.01" S	37°21'11.99" W
46	26°21'32.99" S	37°40'32.99" W
47	27°21'20.34" S	37°40'56.12" W
48	27°33'23.64" S	37°56'39.25" W
49	27°44'15.98" S	38°11'29.32" W
50	27°56'24.58" S	38°30'47.24" W
51	28°08'27.20" S	38°52'53.79" W
52	28°17'48.84" S	39°12'52.25" W
53	28°26'29.32" S	39°34'30.78" W
54	28°34'16.25" S	39°57'49.71" W
55	28°41'11.69" S	40°23'53.58" W
56	28°46'04.56" S	40°48'14.86" W
57	28°50'01.43" S	41°16'15.89" W
58	28°51'30.40" S	41°40'57.36" W
59	28°59'20.26" S	41°54'42.56" W
60	29°26'45.25" S	42°03'30.06" W
61	29°48'47.54" S	42°09'36.18" W
62	30°15'22.47" S	42°17'28.88" W
63	30°45'25.83" S	42°30'11.62" W
64	31°10'08.57" S	42°43'35.87" W
65	31°07'16.01" S	43°44'45.01" W
66	32°06'43.00" S	43°37'35.99" W
67	32°23'30.99" S	44°30'00.01" W
68	33°22'07.00" S	44°37'46.99" W
69	33°33'59.99" S	45°39'34.01" W
70	34°09'44.99" S	46°07'59.01" W
71	34°46'23.16" S	46°26'46.04" W
72	35°20'01.01" S	47°00'44.99" W
73	35°58'22.00" S	47°30'57.00" W
74	36°30'16.01" S	48°05'45.99" W
75	36°49'10.93" S	48°34'32.91" W