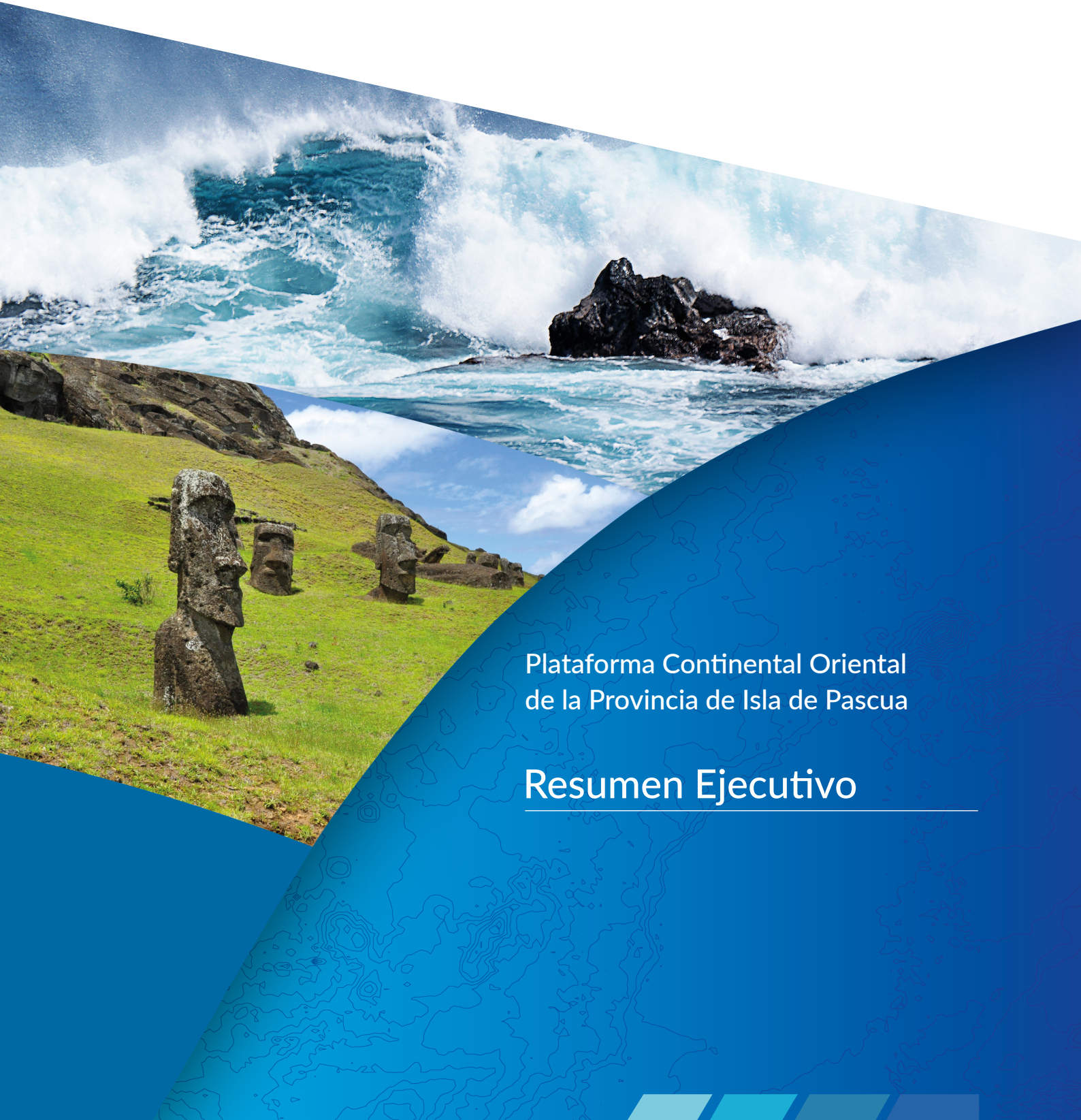




COMITÉ NACIONAL
DE LA PLATAFORMA
CONTINENTAL - CHILE



PRESENTACIÓN PARCIAL DE CHILE A LA COMISIÓN
DE LÍMITES DE LA PLATAFORMA CONTINENTAL



Plataforma Continental Oriental
de la Provincia de Isla de Pascua

Resumen Ejecutivo



COMITÉ NACIONAL
DE LA PLATAFORMA
CONTINENTAL - CHILE



PRESENTACIÓN PARCIAL DE CHILE A LA COMISIÓN
DE LÍMITES DE LA PLATAFORMA CONTINENTAL

**Plataforma Continental Oriental
de la Provincia de Isla de Pascua**

Resumen Ejecutivo





COMITÉ NACIONAL
DE LA PLATAFORMA
CONTINENTAL - CHILE



CRÉDITOS

Comité Nacional de la Plataforma Continental

1. Dirección Nacional de Fronteras y Límites del Estado (DIFROL)
2. Ministerio de Relaciones Exteriores de Chile
3. Estado Mayor General de la Armada
4. Ministerio de Defensa - Subsecretaría para las Fuerzas Armadas
5. Instituto Antártico Chileno
6. Servicio Hidrográfico y Oceanográfico de la Armada
7. Servicio Nacional de Geología y Minería
8. Empresa Nacional del Petróleo (ENAP)
9. Instituto Geográfico Militar de Chile
10. Unidad de Plataforma Continental (DIFROL)
11. Grupo Técnico Asesor

Fotografías: DIFROL, Alex Venegas

Impreso por el Instituto Geográfico Militar de Chile

© Gobierno de Chile 2020



TABLA DE CONTENIDOS

1. Introducción	05
2. Mapas y coordenadas	07
3. Miembros de la Comisión que prestaron asesoramiento	08
4. Disposiciones del Artículo 76 invocadas en apoyo de esta Presentación Parcial	08
5. Descripción general del Margen Continental Oriental de la Provincia de Isla de Pascua	09
6. Delineación de la Plataforma Continental Oriental de la Provincia de Isla de Pascua	12
7. Ausencia de controversias	14
Apéndice 1: Coordenadas e información sobre los Límites Exteriores de la Plataforma Continental	15







1. Introducción

Chile es Estado Parte de la Convención de las Naciones Unidas sobre el Derecho del Mar (en adelante, la Convención) que, de conformidad con el Artículo 308(2), entró en vigor para Chile el 24 de septiembre de 1997, 30 días después del depósito de su instrumento de ratificación de la Convención al Secretario General de Naciones Unidas.

Como se establece en el Artículo 4 del Anexo II de la Convención, un Estado que se proponga establecer los límites exteriores de su plataforma continental más allá de las 200 millas marinas presentará las características de esos límites a la Comisión de Límites de la Plataforma Continental junto con los datos científicos y técnicos de apoyo, dentro de los 10 años siguientes a la entrada en vigor de la Convención para el Estado ribereño que los haya presentado.

En la undécima Reunión de los Estados Partes de la Convención, los Estados Partes adoptaron el documento SPLOS/72 en el sentido de que se considerará que el plazo de diez años mencionado en el Artículo 4 del Anexo II de la Convención comenzó el 13 de mayo de 1999, en el caso de un Estado Parte para el que la Convención entró en vigor antes del 13 de mayo de 1999.

Observando las continuas dificultades que enfrentaban los Estados para cumplir los requisitos del Artículo 4 del Anexo II de la Convención, así como la decisión contenida en el SPLOS/72, párrafo (a), los Estados Partes adoptaron la decisión SPLOS/183 durante la vigesimosexta Reunión de los Estados Partes. Los Estados Partes acordaron que el plazo mencionado en el Artículo 4 del Anexo II de la Convención, y la decisión SPLOS/72, párrafo (a), podrá satisfacerse presentando información preliminar indicativa de los límites exteriores de la plataforma continental y una descripción del estado de preparación y de la fecha prevista de presentación al Secretario General de las Naciones Unidas.

La presentación de la Plataforma Continental Oriental de la Provincia de Isla de Pascua es la primera presentación parcial de Chile. A esta presentación parcial le seguirán otras presentaciones parciales, siendo la siguiente la relativa al Territorio Chileno Antártico. La recopilación y el procesamiento de los datos de respaldo relativos a las restantes áreas están en proceso y, de conformidad con el Artículo 4 del Anexo II y las decisiones contenidas en el SPLOS/72 y SPLOS/183, se presentarán a la Comisión de Límites de la Plataforma Continental a su debido tiempo.

Como se reconoce en el Artículo 77 de la Convención, los derechos del Estado ribereño sobre la plataforma continental existen *ipso facto* y *ab initio*; éstos no dependen de la ocupación, real o ficticia, ni de ninguna declaración expresa.

Sin embargo, la declaración de Chile de sus derechos soberanos sobre la plataforma continental adyacente a sus respectivas costas se remonta a 1947. Mediante la Declaración Presidencial del 23 de junio de 1947, Chile proclamó derechos soberanos sobre la plataforma continental y las aguas adyacentes a sus costas insulares y continentales, así como el control de todos los recursos naturales contenidos en ellas. En lo que respecta a la plataforma continental, la declaración de Chile siguió a la Proclamación de Truman del 28 de septiembre de 1945, la cual marca el punto de partida para el establecimiento de una norma de derecho consuetudinario, según la cual los Estados ribereños están investidos de derechos inherentes sobre la plataforma continental adyacente a sus costas, codificada posteriormente en el Artículo 2 de la Convención de Ginebra sobre la Plataforma Continental de 1958.

En la Conferencia de Santiago de 1952, el 18 de agosto, Chile, Ecuador y Perú concluyeron la Declaración sobre Zona Marítima (Declaración de Santiago), declarando la soberanía y jurisdicción exclusivas sobre el mar a lo largo de las costas de sus respectivos países hasta una distancia mínima de 200 millas marinas de dichas costas, y haciendo explícito en el Artículo III que su soberanía y jurisdicción exclusivas se extienden al “suelo y subsuelo que a ella corresponde”.

Por lo tanto, Chile ha proclamado su soberanía y jurisdicción exclusivas sobre el mar, suelo y subsuelo adyacentes tanto a sus territorios insulares y continentales, con anterioridad a las negociaciones de la Convención de Ginebra sobre la Plataforma Continental de 1958 y a las de la Tercera Conferencia de las Naciones Unidas sobre el Derecho del Mar. Posteriormente, Chile ha ejercido sus derechos y jurisdicción sobre los espacios marítimos de conformidad con el derecho internacional consuetudinario.

La Provincia de Isla de Pascua está compuesta por dos islas, Isla de Pascua (nombre nativo, ‘Rapa Nui’) e Isla Salas y Gómez (nombre nativo, ‘Motu Motiro Hiva’), que se localizan a 3.700 y 3.200 kilómetros, respectivamente, de la costa chilena.

Mediante la Ley 16.441, promulgada el 22 de febrero de 1966, Chile creó el Departamento de Isla de Pascua, integrado por Isla de Pascua e Isla Salas y Gómez, organizado administrativamente dentro de la Provincia de Valparaíso. En 1976, mediante el Decreto Ley 1.317, el Departamento de Isla de Pascua cambió su nombre por el de Provincia de Isla de Pascua, pasando a ser una de las provincias que forman parte de la Región de Valparaíso.

El 4 de diciembre de 2010, Chile creó el Parque Marino *Motu Motiro Hiva*, comúnmente conocido como Parque Marino Salas y Gómez, el cual cubre un área de 150.000 kilómetros cuadrados dentro de la zona económica exclusiva adyacente a la Isla Salas y Gómez. El 8 de junio de 2018, Chile creó el Área Marina Costera Protegida de Múltiples Usos *Rapa Nui*, la cual cubre un área de 579.368 kilómetros cuadrados dentro de la zona económica exclusiva de la Provincia de Isla de Pascua.

2. Mapas y coordenadas

Esta presentación parcial da cuenta de los límites exteriores de la Plataforma Continental Oriental de la Provincia de Isla de Pascua.

Los datos e información contenida en esta presentación parcial permiten establecer los límites exteriores de la Plataforma Continental Oriental de la Provincia de Isla de Pascua, donde dichos límites se extienden más allá de las 200 millas marinas contadas desde las líneas de base a partir de las cuales se mide la anchura del mar territorial.

En el presente Resumen Ejecutivo se incluyen dos mapas. El primero (Figura 1), entrega una descripción general del área relevante, incluidos los nombres geográficos principales. El segundo mapa (Figura 2), muestra los límites exteriores de la Plataforma Continental Oriental de la Provincia de Isla de Pascua.

Las coordenadas geográficas que se muestran en tablas y mapas se definen utilizando el sistema WGS 1984.

El apéndice 1 contiene las coordenadas utilizadas para definir los límites exteriores de la plataforma continental más allá de las 200 millas marinas, la distancia entre puntos adyacentes en millas marinas, y la disposición del Artículo 76 de la Convención en la que se basa cada punto.





3. Miembros de la Comisión que prestaron asesoramiento

De conformidad con el Artículo 45(b) del Reglamento de la Comisión de Límites de la Plataforma Continental (CLCS/40/Rev.1), Chile informa que el señor Gonzalo Yáñez Carrizo, miembro de la Comisión de Límites de la Plataforma Continental (2017 hasta la fecha), ha prestado asesoramiento a Chile en la preparación de esta Presentación Parcial.

4. Disposiciones del Artículo 76 invocadas en apoyo de esta Presentación Parcial

Chile invoca las disposiciones de los párrafos 1, 3, 4, 5, 6 y 7 del Artículo 76 de la Convención que fundamentan el establecimiento de los límites exteriores de la Plataforma Continental Oriental de la Provincia de Isla de Pascua.

Un total de 14 puntos de pie del talud continental contribuyen al establecimiento del borde exterior del Margen Continental Oriental de la Provincia de Isla de Pascua, los cuales se han determinado de conformidad con la regla general contenida en el Artículo 76(4)(b) de la Convención.

Todos los puntos fijos que constituyen el borde exterior del Margen Continental Oriental de la Provincia de Isla de Pascua han sido determinados de conformidad con la fórmula de Hedberg contenida en el Artículo 76(4)(a)(ii) de la Convención.

La clasificación de la elevación del fondo marino que genera el establecimiento del borde exterior del Margen Continental Oriental de la Provincia de Isla de Pascua fue realizada de conformidad con el Artículo 76(6) de la Convención.

5. Descripción general del Margen Continental Oriental de la Provincia de Isla de Pascua

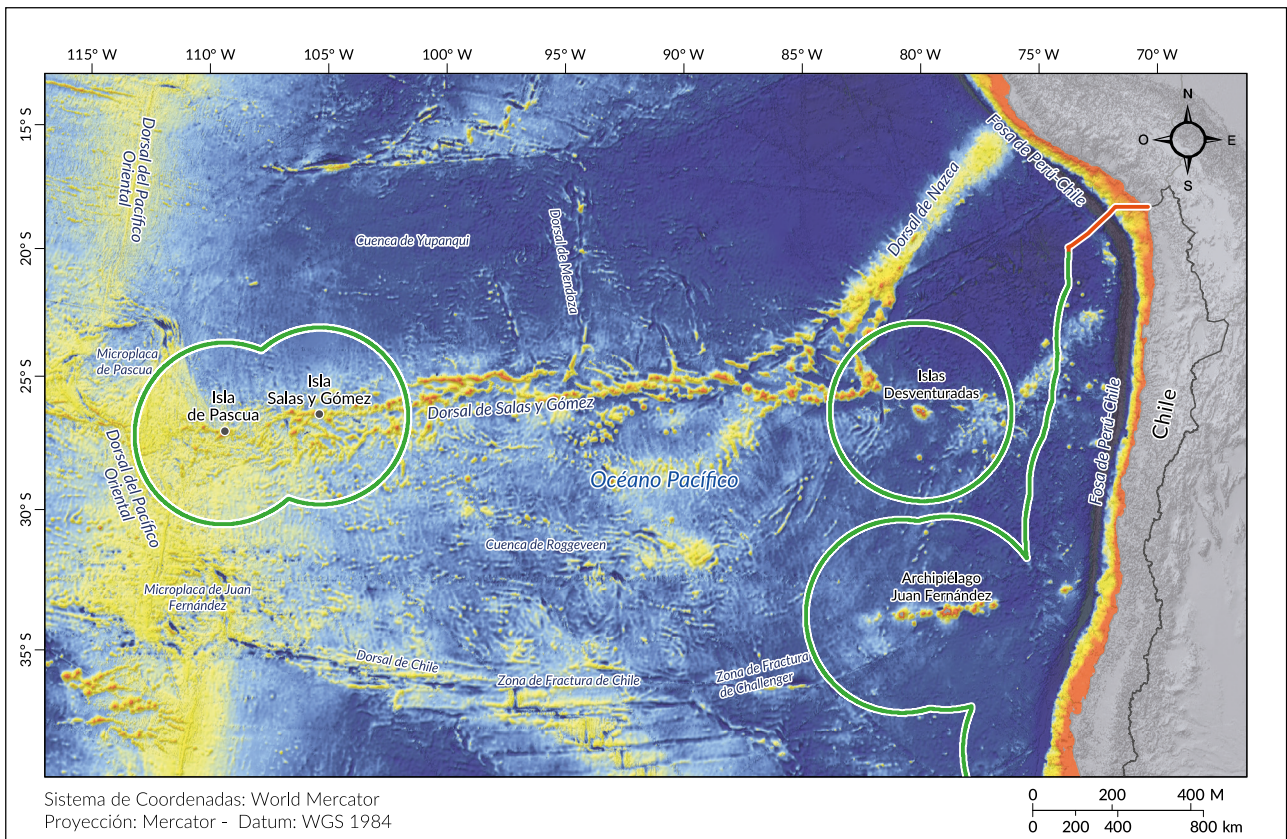
Isla de Pascua e Isla Salas y Gómez están emplazadas sobre la placa litosférica de Nazca, al este de la Dorsal del Pacífico Oriental y de la Microplaca de Pascua.

La Isla de Pascua está compuesta por tres centros eruptivos activos principales situados en sus vértices suroeste, este y norte, llamados volcanes Rano Kao, Poike y Terevaka, respectivamente, así como de una serie de conos piroclásticos aislados menores y volcanes monogenéticos. Las rocas volcánicas de la isla han sido emplazadas, en su mayoría, en el último millón de años y corresponden principalmente a basaltos alcalinos (hawaitas/mugearitas), típicas de ambientes de islas oceánicas de *hotspot*, aunque también se encuentran basaltos toleíticos. La Isla Salas y Gómez está compuesta, principalmente, por una secuencia de coladas de lava subhorizontales, que a su vez pueden agruparse, de arriba hacia abajo, en dos unidades principales en función de sus distinciones petrográficas, estructura de contacto y distribución espacial. Las rocas de la unidad inferior, más antigua, son basaltos vesiculares de olivinos, de color rojo a gris oscuro que muestran estructuras de almohadillas en su base evidenciando volcanismo submarino. Las rocas de la unidad superior, emplazada conformemente sobre la unidad inferior, son basaltos densos de olivinos de grano fino y color gris oscuro. Ambas unidades son lavas de tipo hawaitas/mugearitas y de composición alcalina, lo que representa la fusión y la segregación magmática en niveles profundos del manto, típico de los basaltos de islas oceánicas de *hotspot*.

El mapeo del fondo marino mediante el uso de datos multihaz de última generación y alta resolución, demuestra que la Dorsal de Salas y Gómez es la prolongación sumergida de la masa continental de la Provincia de Isla de Pascua. A lo largo de su extensión, orientada aproximadamente este-oeste, este rasgo tectónico de primer orden se prolonga por más de 3.000 kilómetros a través de la Placa de Nazca, elevándose hasta 4 kilómetros en relación con su base y con el fondo oceánico profundo circundante y con anchuras de un par de cientos de kilómetros. La morfología de la dorsal se asemeja en amplitud a algunos de los principales cinturones orogénicos del planeta. La Dorsal de Salas y Gómez debe su origen a la intrusión de una pluma mantélica de larga data debajo de la Placa de Nazca. Las plumas mantélicas son perturbaciones térmicas y de composición de gran escala que se elevan desde el manto inferior de la Tierra, las cuales están relativamente fijas con respecto al circuito de las placas tectónicas. La base de la pluma mantélica de Pascua probablemente está asentada profundamente en el límite entre el núcleo y el manto. A medida que la Placa de Nazca se mueve sobre la pluma mantélica alejándose de su centro de expansión, el magma de la pluma erupciona a la superficie y perturba la litósfera, formando una cadena montañosa de volcanes. Las rocas más jóvenes se encuentran cerca de la cabeza de la pluma mantélica, envejeciendo progresivamente a medida que aumenta la distancia a ella, sin embargo conservan su firma petrológica única y distintiva. La progresión de edades y la afinidad química de la Dorsal de Salas y Gómez han sido ampliamente documentadas mediante dataciones radiométricas, abundancia de elementos traza y contenido isotópico medido a partir de muestras dragadas y colectadas en tierra, demostrando que las rocas más antiguas erupcionaron hace más de 30 millones de años.

Así mismo, los estudios geofísicos, tales como mediciones de reflexión sísmica y mediciones gravimétricas, así como el modelamiento mecánico, revelan que una corteza anómalamente gruesa - que excede los 15 kilómetros en algunas secciones, lo que representa un aumento del doble con respecto a la corteza oceánica típica - está asociada a la estructura profunda de la Provincia de Isla de Pascua y es continua a lo largo de toda la extensión de la Dorsal de Salas y Gómez. La presencia de esta raíz cortical continua documenta aún más la construcción diferencial de la Provincia de Isla de Pascua, de la cual la Dorsal de Salas y Gómez es la prolongación sumergida. Los datos geofísicos son concluyentes al demostrar que la corteza engrosada de la Dorsal de Salas y Gómez es significativamente distinta de la estructura cortical oceánica normal de la Placa de Nazca.

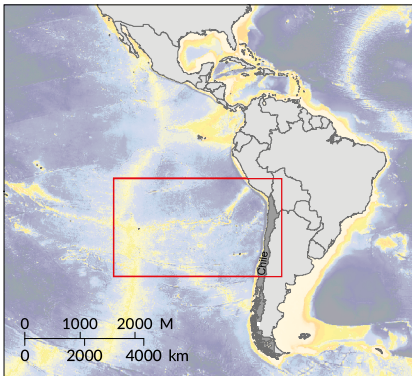




COMITÉ NACIONAL
DE LA PLATAFORMA
CONTINENTAL - CHILE

CONTEXTO GEOGRÁFICO DE LA PROVINCIA DE ISLA DE PASCUA

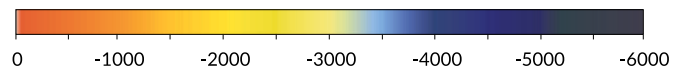
LOCALIZACIÓN



LEYENDA

- 200 millas marinas contadas desde las líneas de base a partir de las cuales se mide el mar territorial de Chile
- Límite marítimo
- Límite internacional

Profundidad [m]



Grilla batimétrica de fondo: SRTM15+_V2

Figura 1. Mapa de la región referente a la Presentación Parcial de la Plataforma Continental Oriental de la Provincia de Isla de Pascua. La figura muestra la batimetría y los principales rasgos morfológicos regionales.

6. Delineación de la Plataforma Continental Oriental de la Provincia de Isla de Pascua

Chile goza de derechos soberanos y exclusivos a los efectos de explorar la plataforma continental y explotar sus recursos naturales.

El borde exterior del Margen Continental Oriental de la Provincia de Isla de Pascua se extiende más allá de la línea de distancia de 200 millas marinas. En consecuencia, Chile hace entrega de esta Presentación Parcial de conformidad con el Artículo 76(8) de la Convención, leído en conjunto con el Artículo 4 del Anexo II de la Convención.

Los datos morfológicos y batimétricos, junto con los datos geológicos y geofísicos pertinentes, que sustentan esta presentación parcial, demuestran, de conformidad con el Artículo 76(3) y el artículo 76(4)(b) de la Convención, un margen continental continuo. La información y los datos que hasta ahora se han recopilado y procesado permiten establecer de manera inequívoca el borde exterior del margen continental en un punto que se encuentra a una distancia de 503,0 millas marinas desde las líneas de base a partir de las cuales se mide la anchura del mar territorial.

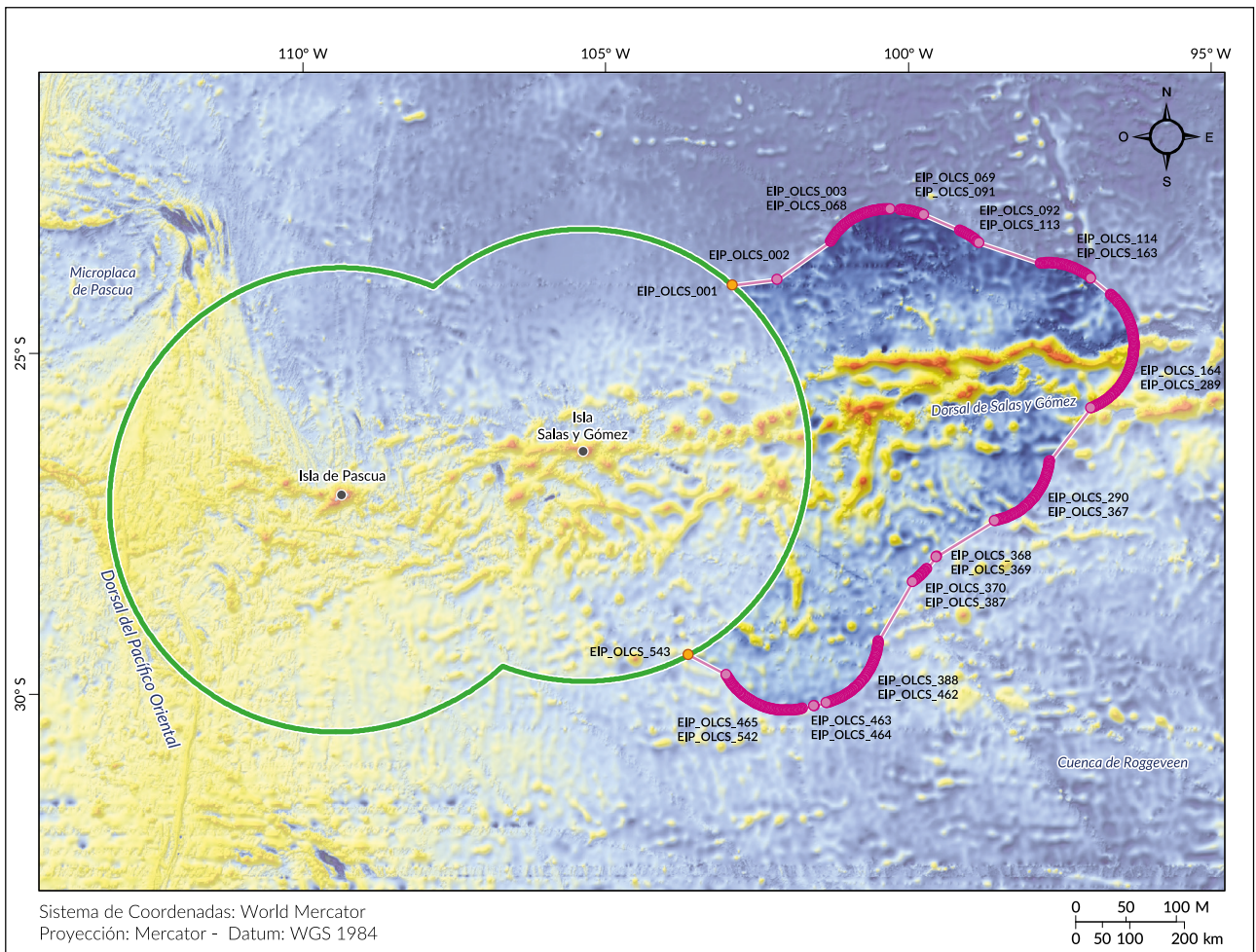
De conformidad con el Artículo 76(6) de la Convención, Chile puede utilizar cualquiera de las dos restricciones enumeradas previstas en el Artículo 76(5), siempre que se documente que la elevación del fondo marino que genera el borde exterior del margen continental es componente natural del margen continental que constituye la prolongación sumergida de la masa continental.

Consistente con el Artículo 76(6) de la Convención, se deben cumplir dos criterios para demostrar que las elevaciones del fondo marino son elevaciones submarinas, las cuales son componentes naturales del margen continental. Ambos criterios se basan en la demostración de continuidad de las elevaciones del fondo marino que generan el establecimiento del borde exterior del margen continental con la masa continental de la cual la elevación del fondo marino es la prolongación sumergida.

En primer lugar, Chile ha demostrado que la elevación del fondo marino es morfológicamente continua con la masa continental de la cual constituye la prolongación sumergida. Este ejercicio ha sido realizado de conformidad con el Artículo 76(3) y el Artículo 76(4)(b) de la Convención, como se refleja en el Capítulo 5 de las Directrices Científicas y Técnicas de la Comisión de Límites de la Plataforma Continental (CLCS/ 11). En consecuencia, se identifica una envolvente continua de la base de la región del talud continental dentro de la cual se determinan todos los puntos del pie del talud continental. En segundo lugar, Chile ha demostrado que la elevación del fondo marino es componente natural del margen continental. Chile ha realizado esta operación de conformidad con el Artículo 76(6) de la Convención y, según corresponda, de conformidad con el punto 7.3.1 de las Directrices Científicas y Técnicas. En consecuencia, Chile ha recolectado datos e información que evidencian que la elevación relevante del fondo marino, además de ser morfológicamente continua, también comparte características geológicas con la masa continental de la cual dicha elevación del fondo marino constituye la prolongación sumergida.

El punto fijo ubicado más mar adentro, determinado de conformidad con el Artículo 76(4)(a)(ii) de la Convención, excede las 350 millas marinas desde las líneas de base a partir de las cuales se mide la anchura del mar territorial. A lo largo del Margen Continental Oriental de la Provincia de Isla de Pascua, el borde exterior del margen continental se encuentra hacia la tierra de la restricción de profundidad de 2.500 metros más 100 millas marinas, en la cual todos los puntos relevantes de 2.500 metros de profundidad están localizados hacia la tierra desde los puntos del pie del talud continental. En consecuencia, en esta Presentación Parcial, el borde exterior del margen continental constituye los límites exteriores de la Plataforma Continental Oriental de la Provincia de Isla de Pascua.

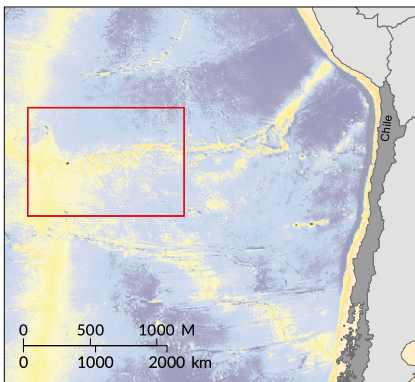
De conformidad con el Artículo 76(7) de la Convención, los límites exteriores de la Plataforma Continental Oriental de la Provincia de Isla de Pascua, están delimitados por líneas rectas que no exceden las 60 millas marinas de longitud, conectando puntos fijos definidos por coordenadas de latitud y longitud.



COMITÉ NACIONAL DE LA PLATAFORMA CONTINENTAL - CHILE

LÍMITE EXTERIOR DE LA PLATAFORMA CONTINENTAL ORIENTAL DE LA PROVINCIA DE ISLA DE PASCUA

LOCALIZACIÓN



LEYENDA

- 200 M
 - Puntos fijos del límite exterior de la plataforma continental
 - Art. 76.4(a)(ii): FOS + 60 M
 - Intersección 200 M, Art. 76.4 (a)(ii): FOS + 60 M
 - Líneas rectas del límite exterior de la plataforma continental
- Profundidad [m]
-
- Grilla batimétrica de fondo: SRTM15+_V2

Figura 2. Mapa de los límites exteriores de la Plataforma Continental Oriental de la Provincia de Isla de Pascua.

7. Ausencia de controversias

El derecho de Chile a la Plataforma Continental Oriental de la Provincia de Isla de Pascua no se superpone a los derechos de ningún tercer Estado. En consecuencia, Chile es el único titular del derecho sobre la totalidad del área contenida dentro de los límites exteriores de la Plataforma Continental Oriental de la Provincia de Isla de Pascua



Apéndice 1

Coordenadas e información sobre los Límites Exteriores de la Plataforma Continental





TABLA 1

Lista de coordenadas y la disposición del Artículo 76 invocada en el establecimiento de cada punto fijo que describe los límites exteriores de la Plataforma Continental Oriental de la Provincia de Isla de Pascua.

Punto fijo del límite exterior de la plataforma continental	Latitud [grados decimales]	Longitud [grados decimales]	Distancia al siguiente punto [M]	Disposición invocada del Artículo 76
EIP_OLCS_001	-23,983857	-102,902942	41,293	Intersección 200 M, Art. 76.4(a)(ii): FOS + 60 M
EIP_OLCS_002	-23,895692	-102,157856	59,419	Art. 76.4(a)(ii): FOS + 60 M
EIP_OLCS_003	-23,320007	-101,279026	1,000	Art. 76.4(a)(ii): FOS + 60 M
EIP_OLCS_004	-23,305718	-101,269621	1,000	Art. 76.4(a)(ii): FOS + 60 M
EIP_OLCS_005	-23,291575	-101,259961	1,000	Art. 76.4(a)(ii): FOS + 60 M
EIP_OLCS_006	-23,277582	-101,250049	1,000	Art. 76.4(a)(ii): FOS + 60 M
EIP_OLCS_007	-23,263743	-101,239888	1,000	Art. 76.4(a)(ii): FOS + 60 M
EIP_OLCS_008	-23,250061	-101,229481	1,000	Art. 76.4(a)(ii): FOS + 60 M
EIP_OLCS_009	-23,236541	-101,218831	1,000	Art. 76.4(a)(ii): FOS + 60 M
EIP_OLCS_010	-23,223186	-101,207940	1,000	Art. 76.4(a)(ii): FOS + 60 M
EIP_OLCS_011	-23,209999	-101,196813	1,000	Art. 76.4(a)(ii): FOS + 60 M
EIP_OLCS_012	-23,196985	-101,185451	1,000	Art. 76.4(a)(ii): FOS + 60 M
EIP_OLCS_013	-23,184147	-101,173859	1,000	Art. 76.4(a)(ii): FOS + 60 M
EIP_OLCS_014	-23,171489	-101,162039	1,000	Art. 76.4(a)(ii): FOS + 60 M
EIP_OLCS_015	-23,159013	-101,149995	1,000	Art. 76.4(a)(ii): FOS + 60 M
EIP_OLCS_016	-23,146724	-101,137730	1,000	Art. 76.4(a)(ii): FOS + 60 M
EIP_OLCS_017	-23,134625	-101,125247	1,000	Art. 76.4(a)(ii): FOS + 60 M
EIP_OLCS_018	-23,122718	-101,112550	1,000	Art. 76.4(a)(ii): FOS + 60 M
EIP_OLCS_019	-23,111008	-101,099643	1,000	Art. 76.4(a)(ii): FOS + 60 M
EIP_OLCS_020	-23,099497	-101,086529	1,000	Art. 76.4(a)(ii): FOS + 60 M
EIP_OLCS_021	-23,088189	-101,073211	1,000	Art. 76.4(a)(ii): FOS + 60 M
EIP_OLCS_022	-23,077086	-101,059694	1,000	Art. 76.4(a)(ii): FOS + 60 M
EIP_OLCS_023	-23,066193	-101,045981	1,000	Art. 76.4(a)(ii): FOS + 60 M
EIP_OLCS_024	-23,055511	-101,032076	1,000	Art. 76.4(a)(ii): FOS + 60 M
EIP_OLCS_025	-23,045043	-101,017983	1,000	Art. 76.4(a)(ii): FOS + 60 M
EIP_OLCS_026	-23,034794	-101,003705	1,000	Art. 76.4(a)(ii): FOS + 60 M
EIP_OLCS_027	-23,024764	-100,989247	1,000	Art. 76.4(a)(ii): FOS + 60 M
EIP_OLCS_028	-23,014958	-100,974612	1,000	Art. 76.4(a)(ii): FOS + 60 M
EIP_OLCS_029	-23,005377	-100,959805	1,000	Art. 76.4(a)(ii): FOS + 60 M
EIP_OLCS_030	-22,996024	-100,944830	1,000	Art. 76.4(a)(ii): FOS + 60 M
EIP_OLCS_031	-22,986903	-100,929690	1,000	Art. 76.4(a)(ii): FOS + 60 M
EIP_OLCS_032	-22,978014	-100,914390	1,000	Art. 76.4(a)(ii): FOS + 60 M
EIP_OLCS_033	-22,969362	-100,898935	1,000	Art. 76.4(a)(ii): FOS + 60 M
EIP_OLCS_034	-22,960948	-100,883328	1,000	Art. 76.4(a)(ii): FOS + 60 M

Punto fijo del límite exterior de la plataforma continental	Latitud [grados decimales]	Longitud [grados decimales]	Distancia al siguiente punto [M]	Disposición invocada del Artículo 76
EIP_OLCS_035	-22,952774	-100,867573	1,000	Art. 76.4(a)(ii): FOS + 60 M
EIP_OLCS_036	-22,944843	-100,851675	1,000	Art. 76.4(a)(ii): FOS + 60 M
EIP_OLCS_037	-22,937156	-100,835639	1,000	Art. 76.4(a)(ii): FOS + 60 M
EIP_OLCS_038	-22,929717	-100,819469	1,000	Art. 76.4(a)(ii): FOS + 60 M
EIP_OLCS_039	-22,922527	-100,803168	1,000	Art. 76.4(a)(ii): FOS + 60 M
EIP_OLCS_040	-22,915587	-100,786742	1,000	Art. 76.4(a)(ii): FOS + 60 M
EIP_OLCS_041	-22,908900	-100,770196	1,000	Art. 76.4(a)(ii): FOS + 60 M
EIP_OLCS_042	-22,902468	-100,753532	1,000	Art. 76.4(a)(ii): FOS + 60 M
EIP_OLCS_043	-22,896292	-100,736757	1,000	Art. 76.4(a)(ii): FOS + 60 M
EIP_OLCS_044	-22,890375	-100,719875	1,000	Art. 76.4(a)(ii): FOS + 60 M
EIP_OLCS_045	-22,884717	-100,702890	1,000	Art. 76.4(a)(ii): FOS + 60 M
EIP_OLCS_046	-22,879320	-100,685807	1,000	Art. 76.4(a)(ii): FOS + 60 M
EIP_OLCS_047	-22,874186	-100,668631	1,000	Art. 76.4(a)(ii): FOS + 60 M
EIP_OLCS_048	-22,869316	-100,651365	1,000	Art. 76.4(a)(ii): FOS + 60 M
EIP_OLCS_049	-22,864711	-100,634016	1,000	Art. 76.4(a)(ii): FOS + 60 M
EIP_OLCS_050	-22,860373	-100,616588	1,000	Art. 76.4(a)(ii): FOS + 60 M
EIP_OLCS_051	-22,856303	-100,599085	1,000	Art. 76.4(a)(ii): FOS + 60 M
EIP_OLCS_052	-22,852501	-100,581512	1,000	Art. 76.4(a)(ii): FOS + 60 M
EIP_OLCS_053	-22,848970	-100,563875	1,000	Art. 76.4(a)(ii): FOS + 60 M
EIP_OLCS_054	-22,845710	-100,546177	1,000	Art. 76.4(a)(ii): FOS + 60 M
EIP_OLCS_055	-22,842721	-100,528424	1,000	Art. 76.4(a)(ii): FOS + 60 M
EIP_OLCS_056	-22,840005	-100,510620	1,000	Art. 76.4(a)(ii): FOS + 60 M
EIP_OLCS_057	-22,837562	-100,492770	1,000	Art. 76.4(a)(ii): FOS + 60 M
EIP_OLCS_058	-22,835394	-100,474880	1,000	Art. 76.4(a)(ii): FOS + 60 M
EIP_OLCS_059	-22,833500	-100,456954	1,000	Art. 76.4(a)(ii): FOS + 60 M
EIP_OLCS_060	-22,831881	-100,438996	1,000	Art. 76.4(a)(ii): FOS + 60 M
EIP_OLCS_061	-22,830538	-100,421013	1,000	Art. 76.4(a)(ii): FOS + 60 M
EIP_OLCS_062	-22,829471	-100,403008	1,000	Art. 76.4(a)(ii): FOS + 60 M
EIP_OLCS_063	-22,828680	-100,384986	1,000	Art. 76.4(a)(ii): FOS + 60 M
EIP_OLCS_064	-22,828165	-100,366953	1,000	Art. 76.4(a)(ii): FOS + 60 M
EIP_OLCS_065	-22,827927	-100,348913	1,000	Art. 76.4(a)(ii): FOS + 60 M
EIP_OLCS_066	-22,827966	-100,330872	1,000	Art. 76.4(a)(ii): FOS + 60 M
EIP_OLCS_067	-22,828281	-100,312833	1,000	Art. 76.4(a)(ii): FOS + 60 M
EIP_OLCS_068	-22,828873	-100,294803	9,431	Art. 76.4(a)(ii): FOS + 60 M
EIP_OLCS_069	-22,834932	-100,124766	1,000	Art. 76.4(a)(ii): FOS + 60 M
EIP_OLCS_070	-22,835689	-100,106742	1,000	Art. 76.4(a)(ii): FOS + 60 M
EIP_OLCS_071	-22,836722	-100,088734	1,000	Art. 76.4(a)(ii): FOS + 60 M

Punto fijo del límite exterior de la plataforma continental	Latitud [grados decimales]	Longitud [grados decimales]	Distancia al siguiente punto [M]	Disposición invocada del Artículo 76
EIP_OLCS_072	-22,838031	-100,070746	1,000	Art. 76.4(a)(ii): FOS + 60 M
EIP_OLCS_073	-22,839615	-100,052784	1,000	Art. 76.4(a)(ii): FOS + 60 M
EIP_OLCS_074	-22,841475	-100,034853	1,000	Art. 76.4(a)(ii): FOS + 60 M
EIP_OLCS_075	-22,843610	-100,016957	1,000	Art. 76.4(a)(ii): FOS + 60 M
EIP_OLCS_076	-22,846018	-99,999102	1,000	Art. 76.4(a)(ii): FOS + 60 M
EIP_OLCS_077	-22,848700	-99,981291	1,000	Art. 76.4(a)(ii): FOS + 60 M
EIP_OLCS_078	-22,851655	-99,963530	1,000	Art. 76.4(a)(ii): FOS + 60 M
EIP_OLCS_079	-22,854881	-99,945825	1,000	Art. 76.4(a)(ii): FOS + 60 M
EIP_OLCS_080	-22,858379	-99,928178	1,000	Art. 76.4(a)(ii): FOS + 60 M
EIP_OLCS_081	-22,862147	-99,910597	1,000	Art. 76.4(a)(ii): FOS + 60 M
EIP_OLCS_082	-22,866184	-99,893084	1,000	Art. 76.4(a)(ii): FOS + 60 M
EIP_OLCS_083	-22,870489	-99,875645	1,000	Art. 76.4(a)(ii): FOS + 60 M
EIP_OLCS_084	-22,875060	-99,858285	1,000	Art. 76.4(a)(ii): FOS + 60 M
EIP_OLCS_085	-22,879897	-99,841009	1,000	Art. 76.4(a)(ii): FOS + 60 M
EIP_OLCS_086	-22,884999	-99,823820	1,000	Art. 76.4(a)(ii): FOS + 60 M
EIP_OLCS_087	-22,890363	-99,806724	1,000	Art. 76.4(a)(ii): FOS + 60 M
EIP_OLCS_088	-22,895989	-99,789726	1,000	Art. 76.4(a)(ii): FOS + 60 M
EIP_OLCS_089	-22,901874	-99,772830	1,000	Art. 76.4(a)(ii): FOS + 60 M
EIP_OLCS_090	-22,908018	-99,756041	1,000	Art. 76.4(a)(ii): FOS + 60 M
EIP_OLCS_091	-22,914418	-99,739362	35,679	Art. 76.4(a)(ii): FOS + 60 M
EIP_OLCS_092	-23,149283	-99,146743	1,000	Art. 76.4(a)(ii): FOS + 60 M
EIP_OLCS_093	-23,155896	-99,130132	1,000	Art. 76.4(a)(ii): FOS + 60 M
EIP_OLCS_094	-23,162763	-99,113641	1,000	Art. 76.4(a)(ii): FOS + 60 M
EIP_OLCS_095	-23,169880	-99,097275	1,000	Art. 76.4(a)(ii): FOS + 60 M
EIP_OLCS_096	-23,177248	-99,081037	1,000	Art. 76.4(a)(ii): FOS + 60 M
EIP_OLCS_097	-23,184862	-99,064933	1,000	Art. 76.4(a)(ii): FOS + 60 M
EIP_OLCS_098	-23,192723	-99,048966	1,000	Art. 76.4(a)(ii): FOS + 60 M
EIP_OLCS_099	-23,200826	-99,033141	1,000	Art. 76.4(a)(ii): FOS + 60 M
EIP_OLCS_100	-23,209171	-99,017463	1,000	Art. 76.4(a)(ii): FOS + 60 M
EIP_OLCS_101	-23,217754	-99,001935	1,000	Art. 76.4(a)(ii): FOS + 60 M
EIP_OLCS_102	-23,226574	-98,986562	1,000	Art. 76.4(a)(ii): FOS + 60 M
EIP_OLCS_103	-23,235627	-98,971348	1,000	Art. 76.4(a)(ii): FOS + 60 M
EIP_OLCS_104	-23,244913	-98,956298	1,000	Art. 76.4(a)(ii): FOS + 60 M
EIP_OLCS_105	-23,254427	-98,941415	1,000	Art. 76.4(a)(ii): FOS + 60 M
EIP_OLCS_106	-23,264168	-98,926703	1,000	Art. 76.4(a)(ii): FOS + 60 M
EIP_OLCS_107	-23,274133	-98,912167	1,000	Art. 76.4(a)(ii): FOS + 60 M
EIP_OLCS_108	-23,284319	-98,897811	1,000	Art. 76.4(a)(ii): FOS + 60 M

Punto fijo del límite exterior de la plataforma continental	Latitud [grados decimales]	Longitud [grados decimales]	Distancia al siguiente punto [M]	Disposición invocada del Artículo 76
EIP_OLCS_109	-23,294723	-98,883638	1,000	Art. 76.4(a)(ii): FOS + 60 M
EIP_OLCS_110	-23,305342	-98,869652	1,000	Art. 76.4(a)(ii): FOS + 60 M
EIP_OLCS_111	-23,316174	-98,855858	1,000	Art. 76.4(a)(ii): FOS + 60 M
EIP_OLCS_112	-23,327216	-98,842259	1,000	Art. 76.4(a)(ii): FOS + 60 M
EIP_OLCS_113	-23,338464	-98,828859	59,382	Art. 76.4(a)(ii): FOS + 60 M
EIP_OLCS_114	-23,652385	-97,807406	1,000	Art. 76.4(a)(ii): FOS + 60 M
EIP_OLCS_115	-23,650455	-97,789375	1,000	Art. 76.4(a)(ii): FOS + 60 M
EIP_OLCS_116	-23,648801	-97,771312	1,000	Art. 76.4(a)(ii): FOS + 60 M
EIP_OLCS_117	-23,647422	-97,753221	1,000	Art. 76.4(a)(ii): FOS + 60 M
EIP_OLCS_118	-23,646318	-97,735109	1,000	Art. 76.4(a)(ii): FOS + 60 M
EIP_OLCS_119	-23,645491	-97,716979	1,000	Art. 76.4(a)(ii): FOS + 60 M
EIP_OLCS_120	-23,644940	-97,698837	1,000	Art. 76.4(a)(ii): FOS + 60 M
EIP_OLCS_121	-23,644665	-97,680688	1,000	Art. 76.4(a)(ii): FOS + 60 M
EIP_OLCS_122	-23,644668	-97,662536	1,000	Art. 76.4(a)(ii): FOS + 60 M
EIP_OLCS_123	-23,644946	-97,644387	1,000	Art. 76.4(a)(ii): FOS + 60 M
EIP_OLCS_124	-23,645501	-97,626246	1,000	Art. 76.4(a)(ii): FOS + 60 M
EIP_OLCS_125	-23,646333	-97,608116	1,000	Art. 76.4(a)(ii): FOS + 60 M
EIP_OLCS_126	-23,647440	-97,590004	1,000	Art. 76.4(a)(ii): FOS + 60 M
EIP_OLCS_127	-23,648823	-97,571914	1,000	Art. 76.4(a)(ii): FOS + 60 M
EIP_OLCS_128	-23,650482	-97,553851	1,000	Art. 76.4(a)(ii): FOS + 60 M
EIP_OLCS_129	-23,652415	-97,535820	1,000	Art. 76.4(a)(ii): FOS + 60 M
EIP_OLCS_130	-23,654623	-97,517826	1,000	Art. 76.4(a)(ii): FOS + 60 M
EIP_OLCS_131	-23,657105	-97,499874	1,000	Art. 76.4(a)(ii): FOS + 60 M
EIP_OLCS_132	-23,659860	-97,481969	1,000	Art. 76.4(a)(ii): FOS + 60 M
EIP_OLCS_133	-23,662888	-97,464115	1,000	Art. 76.4(a)(ii): FOS + 60 M
EIP_OLCS_134	-23,666187	-97,446317	1,000	Art. 76.4(a)(ii): FOS + 60 M
EIP_OLCS_135	-23,669756	-97,428581	1,000	Art. 76.4(a)(ii): FOS + 60 M
EIP_OLCS_136	-23,673596	-97,410910	1,000	Art. 76.4(a)(ii): FOS + 60 M
EIP_OLCS_137	-23,677704	-97,393311	1,000	Art. 76.4(a)(ii): FOS + 60 M
EIP_OLCS_138	-23,682080	-97,375787	1,000	Art. 76.4(a)(ii): FOS + 60 M
EIP_OLCS_139	-23,686722	-97,358344	1,000	Art. 76.4(a)(ii): FOS + 60 M
EIP_OLCS_140	-23,691629	-97,340985	1,000	Art. 76.4(a)(ii): FOS + 60 M
EIP_OLCS_141	-23,696800	-97,323717	1,000	Art. 76.4(a)(ii): FOS + 60 M
EIP_OLCS_142	-23,702233	-97,306543	1,000	Art. 76.4(a)(ii): FOS + 60 M
EIP_OLCS_143	-23,707927	-97,289468	1,000	Art. 76.4(a)(ii): FOS + 60 M
EIP_OLCS_144	-23,713880	-97,272497	1,000	Art. 76.4(a)(ii): FOS + 60 M
EIP_OLCS_145	-23,720092	-97,255635	1,000	Art. 76.4(a)(ii): FOS + 60 M

Punto fijo del límite exterior de la plataforma continental	Latitud [grados decimales]	Longitud [grados decimales]	Distancia al siguiente punto [M]	Disposición invocada del Artículo 76
EIP_OLCS_146	-23,726559	-97,238886	1,000	Art. 76.4(a)(ii): FOS + 60 M
EIP_OLCS_147	-23,733280	-97,222254	1,000	Art. 76.4(a)(ii): FOS + 60 M
EIP_OLCS_148	-23,740254	-97,205745	1,000	Art. 76.4(a)(ii): FOS + 60 M
EIP_OLCS_149	-23,747479	-97,189363	1,000	Art. 76.4(a)(ii): FOS + 60 M
EIP_OLCS_150	-23,754952	-97,173111	1,000	Art. 76.4(a)(ii): FOS + 60 M
EIP_OLCS_151	-23,762672	-97,156996	1,000	Art. 76.4(a)(ii): FOS + 60 M
EIP_OLCS_152	-23,770636	-97,141020	1,000	Art. 76.4(a)(ii): FOS + 60 M
EIP_OLCS_153	-23,778842	-97,125189	1,000	Art. 76.4(a)(ii): FOS + 60 M
EIP_OLCS_154	-23,787289	-97,109507	1,000	Art. 76.4(a)(ii): FOS + 60 M
EIP_OLCS_155	-23,795973	-97,093978	1,000	Art. 76.4(a)(ii): FOS + 60 M
EIP_OLCS_156	-23,804892	-97,078606	1,000	Art. 76.4(a)(ii): FOS + 60 M
EIP_OLCS_157	-23,814045	-97,063395	1,000	Art. 76.4(a)(ii): FOS + 60 M
EIP_OLCS_158	-23,823428	-97,048351	1,000	Art. 76.4(a)(ii): FOS + 60 M
EIP_OLCS_159	-23,833038	-97,033476	1,000	Art. 76.4(a)(ii): FOS + 60 M
EIP_OLCS_160	-23,842875	-97,018775	1,000	Art. 76.4(a)(ii): FOS + 60 M
EIP_OLCS_161	-23,852933	-97,004252	1,000	Art. 76.4(a)(ii): FOS + 60 M
EIP_OLCS_162	-23,863212	-96,989912	1,000	Art. 76.4(a)(ii): FOS + 60 M
EIP_OLCS_163	-23,873707	-96,975757	23,100	Art. 76.4(a)(ii): FOS + 60 M
EIP_OLCS_164	-24,120976	-96,652765	1,000	Art. 76.4(a)(ii): FOS + 60 M
EIP_OLCS_165	-24,131891	-96,638963	1,000	Art. 76.4(a)(ii): FOS + 60 M
EIP_OLCS_166	-24,143014	-96,625358	1,000	Art. 76.4(a)(ii): FOS + 60 M
EIP_OLCS_167	-24,154342	-96,611956	1,000	Art. 76.4(a)(ii): FOS + 60 M
EIP_OLCS_168	-24,165873	-96,598758	1,000	Art. 76.4(a)(ii): FOS + 60 M
EIP_OLCS_169	-24,177603	-96,585769	1,000	Art. 76.4(a)(ii): FOS + 60 M
EIP_OLCS_170	-24,189528	-96,572993	1,000	Art. 76.4(a)(ii): FOS + 60 M
EIP_OLCS_171	-24,201646	-96,560433	1,000	Art. 76.4(a)(ii): FOS + 60 M
EIP_OLCS_172	-24,213954	-96,548093	1,000	Art. 76.4(a)(ii): FOS + 60 M
EIP_OLCS_173	-24,226447	-96,535975	1,000	Art. 76.4(a)(ii): FOS + 60 M
EIP_OLCS_174	-24,239123	-96,524084	1,000	Art. 76.4(a)(ii): FOS + 60 M
EIP_OLCS_175	-24,251978	-96,512422	1,000	Art. 76.4(a)(ii): FOS + 60 M
EIP_OLCS_176	-24,265008	-96,500994	1,000	Art. 76.4(a)(ii): FOS + 60 M
EIP_OLCS_177	-24,278210	-96,489801	1,000	Art. 76.4(a)(ii): FOS + 60 M
EIP_OLCS_178	-24,291581	-96,478848	1,000	Art. 76.4(a)(ii): FOS + 60 M
EIP_OLCS_179	-24,305116	-96,468137	1,000	Art. 76.4(a)(ii): FOS + 60 M
EIP_OLCS_180	-24,318812	-96,457671	1,000	Art. 76.4(a)(ii): FOS + 60 M
EIP_OLCS_181	-24,332666	-96,447454	1,000	Art. 76.4(a)(ii): FOS + 60 M
EIP_OLCS_182	-24,346673	-96,437487	1,000	Art. 76.4(a)(ii): FOS + 60 M

Punto fijo del límite exterior de la plataforma continental	Latitud [grados decimales]	Longitud [grados decimales]	Distancia al siguiente punto [M]	Disposición invocada del Artículo 76
EIP_OLCS_183	-24,360829	-96,427775	1,000	Art. 76.4(a)(ii): FOS + 60 M
EIP_OLCS_184	-24,375131	-96,418320	1,000	Art. 76.4(a)(ii): FOS + 60 M
EIP_OLCS_185	-24,389575	-96,409124	1,000	Art. 76.4(a)(ii): FOS + 60 M
EIP_OLCS_186	-24,404157	-96,400190	1,000	Art. 76.4(a)(ii): FOS + 60 M
EIP_OLCS_187	-24,418872	-96,391520	1,000	Art. 76.4(a)(ii): FOS + 60 M
EIP_OLCS_188	-24,433717	-96,383118	1,000	Art. 76.4(a)(ii): FOS + 60 M
EIP_OLCS_189	-24,448688	-96,374984	1,000	Art. 76.4(a)(ii): FOS + 60 M
EIP_OLCS_190	-24,463780	-96,367123	1,000	Art. 76.4(a)(ii): FOS + 60 M
EIP_OLCS_191	-24,478990	-96,359536	1,000	Art. 76.4(a)(ii): FOS + 60 M
EIP_OLCS_192	-24,494313	-96,352225	1,000	Art. 76.4(a)(ii): FOS + 60 M
EIP_OLCS_193	-24,509745	-96,345192	1,000	Art. 76.4(a)(ii): FOS + 60 M
EIP_OLCS_194	-24,525282	-96,338440	1,000	Art. 76.4(a)(ii): FOS + 60 M
EIP_OLCS_195	-24,540919	-96,331969	1,000	Art. 76.4(a)(ii): FOS + 60 M
EIP_OLCS_196	-24,556653	-96,325784	1,000	Art. 76.4(a)(ii): FOS + 60 M
EIP_OLCS_197	-24,572478	-96,319884	1,000	Art. 76.4(a)(ii): FOS + 60 M
EIP_OLCS_198	-24,588391	-96,314271	1,000	Art. 76.4(a)(ii): FOS + 60 M
EIP_OLCS_199	-24,604387	-96,308949	1,000	Art. 76.4(a)(ii): FOS + 60 M
EIP_OLCS_200	-24,620461	-96,303917	1,000	Art. 76.4(a)(ii): FOS + 60 M
EIP_OLCS_201	-24,636610	-96,299178	1,000	Art. 76.4(a)(ii): FOS + 60 M
EIP_OLCS_202	-24,652828	-96,294732	1,000	Art. 76.4(a)(ii): FOS + 60 M
EIP_OLCS_203	-24,669112	-96,290582	1,000	Art. 76.4(a)(ii): FOS + 60 M
EIP_OLCS_204	-24,685457	-96,286728	1,000	Art. 76.4(a)(ii): FOS + 60 M
EIP_OLCS_205	-24,701858	-96,283172	1,000	Art. 76.4(a)(ii): FOS + 60 M
EIP_OLCS_206	-24,718310	-96,279915	1,000	Art. 76.4(a)(ii): FOS + 60 M
EIP_OLCS_207	-24,734810	-96,276957	1,000	Art. 76.4(a)(ii): FOS + 60 M
EIP_OLCS_208	-24,751353	-96,274301	1,000	Art. 76.4(a)(ii): FOS + 60 M
EIP_OLCS_209	-24,767933	-96,271946	1,000	Art. 76.4(a)(ii): FOS + 60 M
EIP_OLCS_210	-24,784547	-96,269893	1,000	Art. 76.4(a)(ii): FOS + 60 M
EIP_OLCS_211	-24,801190	-96,268143	1,000	Art. 76.4(a)(ii): FOS + 60 M
EIP_OLCS_212	-24,817857	-96,266697	1,000	Art. 76.4(a)(ii): FOS + 60 M
EIP_OLCS_213	-24,834544	-96,265555	1,000	Art. 76.4(a)(ii): FOS + 60 M
EIP_OLCS_214	-24,851246	-96,264718	1,000	Art. 76.4(a)(ii): FOS + 60 M
EIP_OLCS_215	-24,867958	-96,264185	1,000	Art. 76.4(a)(ii): FOS + 60 M
EIP_OLCS_216	-24,884676	-96,263958	1,000	Art. 76.4(a)(ii): FOS + 60 M
EIP_OLCS_217	-24,901395	-96,264037	1,000	Art. 76.4(a)(ii): FOS + 60 M
EIP_OLCS_218	-24,918110	-96,264420	1,000	Art. 76.4(a)(ii): FOS + 60 M
EIP_OLCS_219	-24,934817	-96,265110	1,000	Art. 76.4(a)(ii): FOS + 60 M

Punto fijo del límite exterior de la plataforma continental	Latitud [grados decimales]	Longitud [grados decimales]	Distancia al siguiente punto [M]	Disposición invocada del Artículo 76
EIP_OLCS_220	-24,951512	-96,266105	1,000	Art. 76.4(a)(ii): FOS + 60 M
EIP_OLCS_221	-24,968189	-96,267405	1,000	Art. 76.4(a)(ii): FOS + 60 M
EIP_OLCS_222	-24,984844	-96,269010	1,000	Art. 76.4(a)(ii): FOS + 60 M
EIP_OLCS_223	-25,001472	-96,270920	1,000	Art. 76.4(a)(ii): FOS + 60 M
EIP_OLCS_224	-25,018068	-96,273134	1,000	Art. 76.4(a)(ii): FOS + 60 M
EIP_OLCS_225	-25,034629	-96,275653	1,000	Art. 76.4(a)(ii): FOS + 60 M
EIP_OLCS_226	-25,051149	-96,278474	1,000	Art. 76.4(a)(ii): FOS + 60 M
EIP_OLCS_227	-25,067624	-96,281598	1,000	Art. 76.4(a)(ii): FOS + 60 M
EIP_OLCS_228	-25,084049	-96,285024	1,000	Art. 76.4(a)(ii): FOS + 60 M
EIP_OLCS_229	-25,100419	-96,288751	1,000	Art. 76.4(a)(ii): FOS + 60 M
EIP_OLCS_230	-25,116731	-96,292778	1,000	Art. 76.4(a)(ii): FOS + 60 M
EIP_OLCS_231	-25,132979	-96,297105	1,000	Art. 76.4(a)(ii): FOS + 60 M
EIP_OLCS_232	-25,149159	-96,301729	1,000	Art. 76.4(a)(ii): FOS + 60 M
EIP_OLCS_233	-25,165266	-96,306650	1,000	Art. 76.4(a)(ii): FOS + 60 M
EIP_OLCS_234	-25,181297	-96,311867	1,000	Art. 76.4(a)(ii): FOS + 60 M
EIP_OLCS_235	-25,197245	-96,317377	1,000	Art. 76.4(a)(ii): FOS + 60 M
EIP_OLCS_236	-25,213108	-96,323181	1,000	Art. 76.4(a)(ii): FOS + 60 M
EIP_OLCS_237	-25,228880	-96,329276	1,000	Art. 76.4(a)(ii): FOS + 60 M
EIP_OLCS_238	-25,244558	-96,335661	1,000	Art. 76.4(a)(ii): FOS + 60 M
EIP_OLCS_239	-25,260136	-96,342334	1,000	Art. 76.4(a)(ii): FOS + 60 M
EIP_OLCS_240	-25,275610	-96,349293	1,000	Art. 76.4(a)(ii): FOS + 60 M
EIP_OLCS_241	-25,290977	-96,356536	1,000	Art. 76.4(a)(ii): FOS + 60 M
EIP_OLCS_242	-25,306231	-96,364062	1,000	Art. 76.4(a)(ii): FOS + 60 M
EIP_OLCS_243	-25,321369	-96,371869	1,000	Art. 76.4(a)(ii): FOS + 60 M
EIP_OLCS_244	-25,336385	-96,379954	1,000	Art. 76.4(a)(ii): FOS + 60 M
EIP_OLCS_245	-25,351277	-96,388315	1,000	Art. 76.4(a)(ii): FOS + 60 M
EIP_OLCS_246	-25,366040	-96,396950	1,000	Art. 76.4(a)(ii): FOS + 60 M
EIP_OLCS_247	-25,380669	-96,405857	1,000	Art. 76.4(a)(ii): FOS + 60 M
EIP_OLCS_248	-25,395161	-96,415033	1,000	Art. 76.4(a)(ii): FOS + 60 M
EIP_OLCS_249	-25,409511	-96,424476	1,000	Art. 76.4(a)(ii): FOS + 60 M
EIP_OLCS_250	-25,423715	-96,434183	1,000	Art. 76.4(a)(ii): FOS + 60 M
EIP_OLCS_251	-25,437770	-96,444152	1,000	Art. 76.4(a)(ii): FOS + 60 M
EIP_OLCS_252	-25,451672	-96,454380	1,000	Art. 76.4(a)(ii): FOS + 60 M
EIP_OLCS_253	-25,465416	-96,464864	1,000	Art. 76.4(a)(ii): FOS + 60 M
EIP_OLCS_254	-25,478999	-96,475601	1,000	Art. 76.4(a)(ii): FOS + 60 M
EIP_OLCS_255	-25,492416	-96,486588	1,000	Art. 76.4(a)(ii): FOS + 60 M
EIP_OLCS_256	-25,505665	-96,497823	1,000	Art. 76.4(a)(ii): FOS + 60 M

Punto fijo del límite exterior de la plataforma continental	Latitud [grados decimales]	Longitud [grados decimales]	Distancia al siguiente punto [M]	Disposición invocada del Artículo 76
EIP_OLCS_257	-25,518741	-96,509301	1,000	Art. 76.4(a)(ii): FOS + 60 M
EIP_OLCS_258	-25,531641	-96,521021	1,000	Art. 76.4(a)(ii): FOS + 60 M
EIP_OLCS_259	-25,544360	-96,532979	1,000	Art. 76.4(a)(ii): FOS + 60 M
EIP_OLCS_260	-25,556896	-96,545171	1,000	Art. 76.4(a)(ii): FOS + 60 M
EIP_OLCS_261	-25,569245	-96,557594	1,000	Art. 76.4(a)(ii): FOS + 60 M
EIP_OLCS_262	-25,581404	-96,570245	1,000	Art. 76.4(a)(ii): FOS + 60 M
EIP_OLCS_263	-25,593368	-96,583120	1,000	Art. 76.4(a)(ii): FOS + 60 M
EIP_OLCS_264	-25,605135	-96,596216	1,000	Art. 76.4(a)(ii): FOS + 60 M
EIP_OLCS_265	-25,616701	-96,609529	1,000	Art. 76.4(a)(ii): FOS + 60 M
EIP_OLCS_266	-25,628063	-96,623055	1,000	Art. 76.4(a)(ii): FOS + 60 M
EIP_OLCS_267	-25,639218	-96,636790	1,000	Art. 76.4(a)(ii): FOS + 60 M
EIP_OLCS_268	-25,650163	-96,650732	1,000	Art. 76.4(a)(ii): FOS + 60 M
EIP_OLCS_269	-25,660894	-96,664875	1,000	Art. 76.4(a)(ii): FOS + 60 M
EIP_OLCS_270	-25,671408	-96,679216	1,000	Art. 76.4(a)(ii): FOS + 60 M
EIP_OLCS_271	-25,681703	-96,693751	1,000	Art. 76.4(a)(ii): FOS + 60 M
EIP_OLCS_272	-25,691776	-96,708475	1,000	Art. 76.4(a)(ii): FOS + 60 M
EIP_OLCS_273	-25,701623	-96,723385	1,000	Art. 76.4(a)(ii): FOS + 60 M
EIP_OLCS_274	-25,711242	-96,738477	1,000	Art. 76.4(a)(ii): FOS + 60 M
EIP_OLCS_275	-25,720631	-96,753746	1,000	Art. 76.4(a)(ii): FOS + 60 M
EIP_OLCS_276	-25,729786	-96,769188	1,000	Art. 76.4(a)(ii): FOS + 60 M
EIP_OLCS_277	-25,738705	-96,784799	1,000	Art. 76.4(a)(ii): FOS + 60 M
EIP_OLCS_278	-25,747386	-96,800574	1,000	Art. 76.4(a)(ii): FOS + 60 M
EIP_OLCS_279	-25,755825	-96,816508	1,000	Art. 76.4(a)(ii): FOS + 60 M
EIP_OLCS_280	-25,764021	-96,832598	1,000	Art. 76.4(a)(ii): FOS + 60 M
EIP_OLCS_281	-25,771971	-96,848839	1,000	Art. 76.4(a)(ii): FOS + 60 M
EIP_OLCS_282	-25,779674	-96,865226	1,000	Art. 76.4(a)(ii): FOS + 60 M
EIP_OLCS_283	-25,787126	-96,881754	1,000	Art. 76.4(a)(ii): FOS + 60 M
EIP_OLCS_284	-25,794325	-96,898419	1,000	Art. 76.4(a)(ii): FOS + 60 M
EIP_OLCS_285	-25,801271	-96,915217	1,000	Art. 76.4(a)(ii): FOS + 60 M
EIP_OLCS_286	-25,807960	-96,932142	1,000	Art. 76.4(a)(ii): FOS + 60 M
EIP_OLCS_287	-25,814391	-96,949189	1,000	Art. 76.4(a)(ii): FOS + 60 M
EIP_OLCS_288	-25,820561	-96,966355	1,000	Art. 76.4(a)(ii): FOS + 60 M
EIP_OLCS_289	-25,826470	-96,983633	59,312	Art. 76.4(a)(ii): FOS + 60 M
EIP_OLCS_290	-26,607392	-97,660901	1,000	Art. 76.4(a)(ii): FOS + 60 M
EIP_OLCS_291	-26,624017	-97,662839	1,000	Art. 76.4(a)(ii): FOS + 60 M
EIP_OLCS_292	-26,640609	-97,665086	1,000	Art. 76.4(a)(ii): FOS + 60 M
EIP_OLCS_293	-26,657166	-97,667640	1,000	Art. 76.4(a)(ii): FOS + 60 M

Punto fijo del límite exterior de la plataforma continental	Latitud [grados decimales]	Longitud [grados decimales]	Distancia al siguiente punto [M]	Disposición invocada del Artículo 76
EIP_OLCS_294	-26,673682	-97,670503	1,000	Art. 76.4(a)(ii): FOS + 60 M
EIP_OLCS_295	-26,690153	-97,673672	1,000	Art. 76.4(a)(ii): FOS + 60 M
EIP_OLCS_296	-26,706574	-97,677147	1,000	Art. 76.4(a)(ii): FOS + 60 M
EIP_OLCS_297	-26,722940	-97,680928	1,000	Art. 76.4(a)(ii): FOS + 60 M
EIP_OLCS_298	-26,739248	-97,685012	1,000	Art. 76.4(a)(ii): FOS + 60 M
EIP_OLCS_299	-26,755492	-97,689400	1,000	Art. 76.4(a)(ii): FOS + 60 M
EIP_OLCS_300	-26,771668	-97,694091	1,000	Art. 76.4(a)(ii): FOS + 60 M
EIP_OLCS_301	-26,787771	-97,699082	1,000	Art. 76.4(a)(ii): FOS + 60 M
EIP_OLCS_302	-26,803797	-97,704373	1,000	Art. 76.4(a)(ii): FOS + 60 M
EIP_OLCS_303	-26,819742	-97,709963	1,000	Art. 76.4(a)(ii): FOS + 60 M
EIP_OLCS_304	-26,835600	-97,715849	1,000	Art. 76.4(a)(ii): FOS + 60 M
EIP_OLCS_305	-26,851368	-97,722031	1,000	Art. 76.4(a)(ii): FOS + 60 M
EIP_OLCS_306	-26,867041	-97,728507	1,000	Art. 76.4(a)(ii): FOS + 60 M
EIP_OLCS_307	-26,882615	-97,735274	1,000	Art. 76.4(a)(ii): FOS + 60 M
EIP_OLCS_308	-26,898085	-97,742333	1,000	Art. 76.4(a)(ii): FOS + 60 M
EIP_OLCS_309	-26,913447	-97,749679	1,000	Art. 76.4(a)(ii): FOS + 60 M
EIP_OLCS_310	-26,928696	-97,757313	1,000	Art. 76.4(a)(ii): FOS + 60 M
EIP_OLCS_311	-26,943829	-97,765231	1,000	Art. 76.4(a)(ii): FOS + 60 M
EIP_OLCS_312	-26,958842	-97,773431	1,000	Art. 76.4(a)(ii): FOS + 60 M
EIP_OLCS_313	-26,973729	-97,781911	1,000	Art. 76.4(a)(ii): FOS + 60 M
EIP_OLCS_314	-26,988487	-97,790670	1,000	Art. 76.4(a)(ii): FOS + 60 M
EIP_OLCS_315	-27,003111	-97,799704	1,000	Art. 76.4(a)(ii): FOS + 60 M
EIP_OLCS_316	-27,017598	-97,809011	1,000	Art. 76.4(a)(ii): FOS + 60 M
EIP_OLCS_317	-27,031943	-97,818589	1,000	Art. 76.4(a)(ii): FOS + 60 M
EIP_OLCS_318	-27,046143	-97,828435	1,000	Art. 76.4(a)(ii): FOS + 60 M
EIP_OLCS_319	-27,060193	-97,838546	1,000	Art. 76.4(a)(ii): FOS + 60 M
EIP_OLCS_320	-27,074089	-97,848920	1,000	Art. 76.4(a)(ii): FOS + 60 M
EIP_OLCS_321	-27,087828	-97,859554	1,000	Art. 76.4(a)(ii): FOS + 60 M
EIP_OLCS_322	-27,101406	-97,870445	1,000	Art. 76.4(a)(ii): FOS + 60 M
EIP_OLCS_323	-27,114818	-97,881589	1,000	Art. 76.4(a)(ii): FOS + 60 M
EIP_OLCS_324	-27,128062	-97,892985	1,000	Art. 76.4(a)(ii): FOS + 60 M
EIP_OLCS_325	-27,141132	-97,904628	1,000	Art. 76.4(a)(ii): FOS + 60 M
EIP_OLCS_326	-27,154026	-97,916516	1,000	Art. 76.4(a)(ii): FOS + 60 M
EIP_OLCS_327	-27,166740	-97,928645	1,000	Art. 76.4(a)(ii): FOS + 60 M
EIP_OLCS_328	-27,179271	-97,941012	1,000	Art. 76.4(a)(ii): FOS + 60 M
EIP_OLCS_329	-27,191614	-97,953614	1,000	Art. 76.4(a)(ii): FOS + 60 M
EIP_OLCS_330	-27,203766	-97,966446	1,000	Art. 76.4(a)(ii): FOS + 60 M

Punto fijo del límite exterior de la plataforma continental	Latitud [grados decimales]	Longitud [grados decimales]	Distancia al siguiente punto [M]	Disposición invocada del Artículo 76
EIP_OLCS_331	-27,215725	-97,979507	1,000	Art. 76.4(a)(ii): FOS + 60 M
EIP_OLCS_332	-27,227486	-97,992791	1,000	Art. 76.4(a)(ii): FOS + 60 M
EIP_OLCS_333	-27,239046	-98,006295	1,000	Art. 76.4(a)(ii): FOS + 60 M
EIP_OLCS_334	-27,250401	-98,020015	1,000	Art. 76.4(a)(ii): FOS + 60 M
EIP_OLCS_335	-27,261550	-98,033949	1,000	Art. 76.4(a)(ii): FOS + 60 M
EIP_OLCS_336	-27,272488	-98,048090	1,000	Art. 76.4(a)(ii): FOS + 60 M
EIP_OLCS_337	-27,283213	-98,062437	1,000	Art. 76.4(a)(ii): FOS + 60 M
EIP_OLCS_338	-27,293720	-98,076985	1,000	Art. 76.4(a)(ii): FOS + 60 M
EIP_OLCS_339	-27,304009	-98,091729	1,000	Art. 76.4(a)(ii): FOS + 60 M
EIP_OLCS_340	-27,314074	-98,106665	1,000	Art. 76.4(a)(ii): FOS + 60 M
EIP_OLCS_341	-27,323915	-98,121791	1,000	Art. 76.4(a)(ii): FOS + 60 M
EIP_OLCS_342	-27,333527	-98,137100	1,000	Art. 76.4(a)(ii): FOS + 60 M
EIP_OLCS_343	-27,342908	-98,152589	1,000	Art. 76.4(a)(ii): FOS + 60 M
EIP_OLCS_344	-27,352056	-98,168253	1,000	Art. 76.4(a)(ii): FOS + 60 M
EIP_OLCS_345	-27,360967	-98,184089	1,000	Art. 76.4(a)(ii): FOS + 60 M
EIP_OLCS_346	-27,369640	-98,200091	1,000	Art. 76.4(a)(ii): FOS + 60 M
EIP_OLCS_347	-27,378072	-98,216256	1,000	Art. 76.4(a)(ii): FOS + 60 M
EIP_OLCS_348	-27,386260	-98,232578	1,000	Art. 76.4(a)(ii): FOS + 60 M
EIP_OLCS_349	-27,394202	-98,249053	1,000	Art. 76.4(a)(ii): FOS + 60 M
EIP_OLCS_350	-27,401896	-98,265676	1,000	Art. 76.4(a)(ii): FOS + 60 M
EIP_OLCS_351	-27,409340	-98,282443	1,000	Art. 76.4(a)(ii): FOS + 60 M
EIP_OLCS_352	-27,416531	-98,299348	1,000	Art. 76.4(a)(ii): FOS + 60 M
EIP_OLCS_353	-27,423468	-98,316388	1,000	Art. 76.4(a)(ii): FOS + 60 M
EIP_OLCS_354	-27,430148	-98,333557	1,000	Art. 76.4(a)(ii): FOS + 60 M
EIP_OLCS_355	-27,436570	-98,350850	1,000	Art. 76.4(a)(ii): FOS + 60 M
EIP_OLCS_356	-27,442732	-98,368263	1,000	Art. 76.4(a)(ii): FOS + 60 M
EIP_OLCS_357	-27,448632	-98,385791	1,000	Art. 76.4(a)(ii): FOS + 60 M
EIP_OLCS_358	-27,454268	-98,403428	1,000	Art. 76.4(a)(ii): FOS + 60 M
EIP_OLCS_359	-27,459639	-98,421169	1,000	Art. 76.4(a)(ii): FOS + 60 M
EIP_OLCS_360	-27,464743	-98,439010	1,000	Art. 76.4(a)(ii): FOS + 60 M
EIP_OLCS_361	-27,469579	-98,456946	1,000	Art. 76.4(a)(ii): FOS + 60 M
EIP_OLCS_362	-27,474145	-98,474971	1,000	Art. 76.4(a)(ii): FOS + 60 M
EIP_OLCS_363	-27,478440	-98,493080	1,000	Art. 76.4(a)(ii): FOS + 60 M
EIP_OLCS_364	-27,482464	-98,511268	1,000	Art. 76.4(a)(ii): FOS + 60 M
EIP_OLCS_365	-27,486214	-98,529531	1,000	Art. 76.4(a)(ii): FOS + 60 M
EIP_OLCS_366	-27,489689	-98,547862	1,000	Art. 76.4(a)(ii): FOS + 60 M
EIP_OLCS_367	-27,492890	-98,566256	59,575	Art. 76.4(a)(ii): FOS + 60 M

Punto fijo del límite exterior de la plataforma continental	Latitud [grados decimales]	Longitud [grados decimales]	Distancia al siguiente punto [M]	Disposición invocada del Artículo 76
EIP_OLCS_368	-28,011179	-99,521837	1,000	Art. 76.4(a)(ii): FOS + 60 M
EIP_OLCS_369	-28,024109	-99,533768	13,111	Art. 76.4(a)(ii): FOS + 60 M
EIP_OLCS_370	-28,193513	-99,690489	1,000	Art. 76.4(a)(ii): FOS + 60 M
EIP_OLCS_371	-28,206429	-99,702459	1,000	Art. 76.4(a)(ii): FOS + 60 M
EIP_OLCS_372	-28,219165	-99,714673	1,000	Art. 76.4(a)(ii): FOS + 60 M
EIP_OLCS_373	-28,231718	-99,727128	1,000	Art. 76.4(a)(ii): FOS + 60 M
EIP_OLCS_374	-28,244084	-99,739820	1,000	Art. 76.4(a)(ii): FOS + 60 M
EIP_OLCS_375	-28,256260	-99,752746	1,000	Art. 76.4(a)(ii): FOS + 60 M
EIP_OLCS_376	-28,268242	-99,765903	1,000	Art. 76.4(a)(ii): FOS + 60 M
EIP_OLCS_377	-28,280027	-99,779286	1,000	Art. 76.4(a)(ii): FOS + 60 M
EIP_OLCS_378	-28,291612	-99,792892	1,000	Art. 76.4(a)(ii): FOS + 60 M
EIP_OLCS_379	-28,302993	-99,806717	1,000	Art. 76.4(a)(ii): FOS + 60 M
EIP_OLCS_380	-28,314167	-99,820757	1,000	Art. 76.4(a)(ii): FOS + 60 M
EIP_OLCS_381	-28,325131	-99,835009	1,000	Art. 76.4(a)(ii): FOS + 60 M
EIP_OLCS_382	-28,335882	-99,849468	1,000	Art. 76.4(a)(ii): FOS + 60 M
EIP_OLCS_383	-28,346416	-99,864131	1,000	Art. 76.4(a)(ii): FOS + 60 M
EIP_OLCS_384	-28,356731	-99,878993	1,000	Art. 76.4(a)(ii): FOS + 60 M
EIP_OLCS_385	-28,366824	-99,894050	1,000	Art. 76.4(a)(ii): FOS + 60 M
EIP_OLCS_386	-28,376692	-99,909297	1,000	Art. 76.4(a)(ii): FOS + 60 M
EIP_OLCS_387	-28,386332	-99,924732	59,427	Art. 76.4(a)(ii): FOS + 60 M
EIP_OLCS_388	-29,247793	-100,485600	1,000	Art. 76.4(a)(ii): FOS + 60 M
EIP_OLCS_389	-29,264432	-100,487348	1,000	Art. 76.4(a)(ii): FOS + 60 M
EIP_OLCS_390	-29,281042	-100,489413	1,000	Art. 76.4(a)(ii): FOS + 60 M
EIP_OLCS_391	-29,297620	-100,491793	1,000	Art. 76.4(a)(ii): FOS + 60 M
EIP_OLCS_392	-29,314161	-100,494490	1,000	Art. 76.4(a)(ii): FOS + 60 M
EIP_OLCS_393	-29,330660	-100,497501	1,000	Art. 76.4(a)(ii): FOS + 60 M
EIP_OLCS_394	-29,347112	-100,500827	1,000	Art. 76.4(a)(ii): FOS + 60 M
EIP_OLCS_395	-29,363514	-100,504466	1,000	Art. 76.4(a)(ii): FOS + 60 M
EIP_OLCS_396	-29,379860	-100,508418	1,000	Art. 76.4(a)(ii): FOS + 60 M
EIP_OLCS_397	-29,396145	-100,512682	1,000	Art. 76.4(a)(ii): FOS + 60 M
EIP_OLCS_398	-29,412367	-100,517256	1,000	Art. 76.4(a)(ii): FOS + 60 M
EIP_OLCS_399	-29,428519	-100,522140	1,000	Art. 76.4(a)(ii): FOS + 60 M
EIP_OLCS_400	-29,444597	-100,527333	1,000	Art. 76.4(a)(ii): FOS + 60 M
EIP_OLCS_401	-29,460597	-100,532832	1,000	Art. 76.4(a)(ii): FOS + 60 M
EIP_OLCS_402	-29,476514	-100,538637	1,000	Art. 76.4(a)(ii): FOS + 60 M
EIP_OLCS_403	-29,492344	-100,544747	1,000	Art. 76.4(a)(ii): FOS + 60 M
EIP_OLCS_404	-29,508083	-100,551159	1,000	Art. 76.4(a)(ii): FOS + 60 M

Punto fijo del límite exterior de la plataforma continental	Latitud [grados decimales]	Longitud [grados decimales]	Distancia al siguiente punto [M]	Disposición invocada del Artículo 76
EIP_OLCS_405	-29,523725	-100,557872	1,000	Art. 76.4(a)(ii): FOS + 60 M
EIP_OLCS_406	-29,539267	-100,564884	1,000	Art. 76.4(a)(ii): FOS + 60 M
EIP_OLCS_407	-29,554704	-100,572193	1,000	Art. 76.4(a)(ii): FOS + 60 M
EIP_OLCS_408	-29,570032	-100,579798	1,000	Art. 76.4(a)(ii): FOS + 60 M
EIP_OLCS_409	-29,585247	-100,587697	1,000	Art. 76.4(a)(ii): FOS + 60 M
EIP_OLCS_410	-29,600344	-100,595887	1,000	Art. 76.4(a)(ii): FOS + 60 M
EIP_OLCS_411	-29,615319	-100,604366	1,000	Art. 76.4(a)(ii): FOS + 60 M
EIP_OLCS_412	-29,630168	-100,613132	1,000	Art. 76.4(a)(ii): FOS + 60 M
EIP_OLCS_413	-29,644887	-100,622183	1,000	Art. 76.4(a)(ii): FOS + 60 M
EIP_OLCS_414	-29,659471	-100,631515	1,000	Art. 76.4(a)(ii): FOS + 60 M
EIP_OLCS_415	-29,673916	-100,641128	1,000	Art. 76.4(a)(ii): FOS + 60 M
EIP_OLCS_416	-29,688219	-100,651017	1,000	Art. 76.4(a)(ii): FOS + 60 M
EIP_OLCS_417	-29,702375	-100,661181	1,000	Art. 76.4(a)(ii): FOS + 60 M
EIP_OLCS_418	-29,716381	-100,671617	1,000	Art. 76.4(a)(ii): FOS + 60 M
EIP_OLCS_419	-29,730231	-100,682322	1,000	Art. 76.4(a)(ii): FOS + 60 M
EIP_OLCS_420	-29,743924	-100,693292	1,000	Art. 76.4(a)(ii): FOS + 60 M
EIP_OLCS_421	-29,757454	-100,704526	1,000	Art. 76.4(a)(ii): FOS + 60 M
EIP_OLCS_422	-29,770817	-100,716019	1,000	Art. 76.4(a)(ii): FOS + 60 M
EIP_OLCS_423	-29,784011	-100,727769	1,000	Art. 76.4(a)(ii): FOS + 60 M
EIP_OLCS_424	-29,797031	-100,739772	1,000	Art. 76.4(a)(ii): FOS + 60 M
EIP_OLCS_425	-29,809873	-100,752026	1,000	Art. 76.4(a)(ii): FOS + 60 M
EIP_OLCS_426	-29,822534	-100,764526	1,000	Art. 76.4(a)(ii): FOS + 60 M
EIP_OLCS_427	-29,835011	-100,777270	1,000	Art. 76.4(a)(ii): FOS + 60 M
EIP_OLCS_428	-29,847299	-100,790254	1,000	Art. 76.4(a)(ii): FOS + 60 M
EIP_OLCS_429	-29,859396	-100,803474	1,000	Art. 76.4(a)(ii): FOS + 60 M
EIP_OLCS_430	-29,871298	-100,816927	1,000	Art. 76.4(a)(ii): FOS + 60 M
EIP_OLCS_431	-29,883001	-100,830608	1,000	Art. 76.4(a)(ii): FOS + 60 M
EIP_OLCS_432	-29,894503	-100,844515	1,000	Art. 76.4(a)(ii): FOS + 60 M
EIP_OLCS_433	-29,905799	-100,858643	1,000	Art. 76.4(a)(ii): FOS + 60 M
EIP_OLCS_434	-29,916887	-100,872988	1,000	Art. 76.4(a)(ii): FOS + 60 M
EIP_OLCS_435	-29,927764	-100,887546	1,000	Art. 76.4(a)(ii): FOS + 60 M
EIP_OLCS_436	-29,938426	-100,902314	1,000	Art. 76.4(a)(ii): FOS + 60 M
EIP_OLCS_437	-29,948871	-100,917286	1,000	Art. 76.4(a)(ii): FOS + 60 M
EIP_OLCS_438	-29,959095	-100,932460	1,000	Art. 76.4(a)(ii): FOS + 60 M
EIP_OLCS_439	-29,969096	-100,947830	1,000	Art. 76.4(a)(ii): FOS + 60 M
EIP_OLCS_440	-29,978870	-100,963392	1,000	Art. 76.4(a)(ii): FOS + 60 M
EIP_OLCS_441	-29,988416	-100,979143	1,000	Art. 76.4(a)(ii): FOS + 60 M

Punto fijo del límite exterior de la plataforma continental	Latitud [grados decimales]	Longitud [grados decimales]	Distancia al siguiente punto [M]	Disposición invocada del Artículo 76
EIP_OLCS_442	-29,997730	-100,995077	1,000	Art. 76.4(a)(ii): FOS + 60 M
EIP_OLCS_443	-30,006809	-101,011190	1,000	Art. 76.4(a)(ii): FOS + 60 M
EIP_OLCS_444	-30,015651	-101,027477	1,000	Art. 76.4(a)(ii): FOS + 60 M
EIP_OLCS_445	-30,024254	-101,043935	1,000	Art. 76.4(a)(ii): FOS + 60 M
EIP_OLCS_446	-30,032615	-101,060557	1,000	Art. 76.4(a)(ii): FOS + 60 M
EIP_OLCS_447	-30,040732	-101,077341	1,000	Art. 76.4(a)(ii): FOS + 60 M
EIP_OLCS_448	-30,048601	-101,094280	1,000	Art. 76.4(a)(ii): FOS + 60 M
EIP_OLCS_449	-30,056222	-101,111370	1,000	Art. 76.4(a)(ii): FOS + 60 M
EIP_OLCS_450	-30,063592	-101,128606	1,000	Art. 76.4(a)(ii): FOS + 60 M
EIP_OLCS_451	-30,070709	-101,145983	1,000	Art. 76.4(a)(ii): FOS + 60 M
EIP_OLCS_452	-30,077571	-101,163497	1,000	Art. 76.4(a)(ii): FOS + 60 M
EIP_OLCS_453	-30,084175	-101,181143	1,000	Art. 76.4(a)(ii): FOS + 60 M
EIP_OLCS_454	-30,090520	-101,198914	1,000	Art. 76.4(a)(ii): FOS + 60 M
EIP_OLCS_455	-30,096605	-101,216807	1,000	Art. 76.4(a)(ii): FOS + 60 M
EIP_OLCS_456	-30,102427	-101,234817	1,000	Art. 76.4(a)(ii): FOS + 60 M
EIP_OLCS_457	-30,107984	-101,252937	1,000	Art. 76.4(a)(ii): FOS + 60 M
EIP_OLCS_458	-30,113276	-101,271163	1,000	Art. 76.4(a)(ii): FOS + 60 M
EIP_OLCS_459	-30,118301	-101,289490	1,000	Art. 76.4(a)(ii): FOS + 60 M
EIP_OLCS_460	-30,123056	-101,307913	1,000	Art. 76.4(a)(ii): FOS + 60 M
EIP_OLCS_461	-30,127542	-101,326426	1,000	Art. 76.4(a)(ii): FOS + 60 M
EIP_OLCS_462	-30,131756	-101,345024	10,508	Art. 76.4(a)(ii): FOS + 60 M
EIP_OLCS_463	-30,173544	-101,541216	1,000	Art. 76.4(a)(ii): FOS + 60 M
EIP_OLCS_464	-30,177509	-101,559895	9,828	Art. 76.4(a)(ii): FOS + 60 M
EIP_OLCS_465	-30,215167	-101,743872	1,000	Art. 76.4(a)(ii): FOS + 60 M
EIP_OLCS_466	-30,218830	-101,762641	1,000	Art. 76.4(a)(ii): FOS + 60 M
EIP_OLCS_467	-30,222217	-101,781478	1,000	Art. 76.4(a)(ii): FOS + 60 M
EIP_OLCS_468	-30,225329	-101,800379	1,000	Art. 76.4(a)(ii): FOS + 60 M
EIP_OLCS_469	-30,228164	-101,819338	1,000	Art. 76.4(a)(ii): FOS + 60 M
EIP_OLCS_470	-30,230722	-101,838351	1,000	Art. 76.4(a)(ii): FOS + 60 M
EIP_OLCS_471	-30,233001	-101,857410	1,000	Art. 76.4(a)(ii): FOS + 60 M
EIP_OLCS_472	-30,235001	-101,876511	1,000	Art. 76.4(a)(ii): FOS + 60 M
EIP_OLCS_473	-30,236722	-101,895649	1,000	Art. 76.4(a)(ii): FOS + 60 M
EIP_OLCS_474	-30,238163	-101,914818	1,000	Art. 76.4(a)(ii): FOS + 60 M
EIP_OLCS_475	-30,239324	-101,934012	1,000	Art. 76.4(a)(ii): FOS + 60 M
EIP_OLCS_476	-30,240203	-101,953226	1,000	Art. 76.4(a)(ii): FOS + 60 M
EIP_OLCS_477	-30,240802	-101,972455	1,000	Art. 76.4(a)(ii): FOS + 60 M
EIP_OLCS_478	-30,241120	-101,991692	1,000	Art. 76.4(a)(ii): FOS + 60 M

Punto fijo del límite exterior de la plataforma continental	Latitud [grados decimales]	Longitud [grados decimales]	Distancia al siguiente punto [M]	Disposición invocada del Artículo 76
EIP_OLCS_479	-30,241157	-102,010933	1,000	Art. 76.4(a)(ii): FOS + 60 M
EIP_OLCS_480	-30,240912	-102,030172	1,000	Art. 76.4(a)(ii): FOS + 60 M
EIP_OLCS_481	-30,240386	-102,049404	1,000	Art. 76.4(a)(ii): FOS + 60 M
EIP_OLCS_482	-30,239579	-102,068622	1,000	Art. 76.4(a)(ii): FOS + 60 M
EIP_OLCS_483	-30,238492	-102,087822	1,000	Art. 76.4(a)(ii): FOS + 60 M
EIP_OLCS_484	-30,237124	-102,106998	1,000	Art. 76.4(a)(ii): FOS + 60 M
EIP_OLCS_485	-30,235476	-102,126144	1,000	Art. 76.4(a)(ii): FOS + 60 M
EIP_OLCS_486	-30,233548	-102,145256	1,000	Art. 76.4(a)(ii): FOS + 60 M
EIP_OLCS_487	-30,231341	-102,164327	1,000	Art. 76.4(a)(ii): FOS + 60 M
EIP_OLCS_488	-30,228856	-102,183352	1,000	Art. 76.4(a)(ii): FOS + 60 M
EIP_OLCS_489	-30,226093	-102,202325	1,000	Art. 76.4(a)(ii): FOS + 60 M
EIP_OLCS_490	-30,223053	-102,221242	1,000	Art. 76.4(a)(ii): FOS + 60 M
EIP_OLCS_491	-30,219737	-102,240096	1,000	Art. 76.4(a)(ii): FOS + 60 M
EIP_OLCS_492	-30,216146	-102,258883	1,000	Art. 76.4(a)(ii): FOS + 60 M
EIP_OLCS_493	-30,212281	-102,277597	1,000	Art. 76.4(a)(ii): FOS + 60 M
EIP_OLCS_494	-30,208143	-102,296233	1,000	Art. 76.4(a)(ii): FOS + 60 M
EIP_OLCS_495	-30,203733	-102,314785	1,000	Art. 76.4(a)(ii): FOS + 60 M
EIP_OLCS_496	-30,199053	-102,333248	1,000	Art. 76.4(a)(ii): FOS + 60 M
EIP_OLCS_497	-30,194103	-102,351617	1,000	Art. 76.4(a)(ii): FOS + 60 M
EIP_OLCS_498	-30,188886	-102,369887	1,000	Art. 76.4(a)(ii): FOS + 60 M
EIP_OLCS_499	-30,183402	-102,388052	1,000	Art. 76.4(a)(ii): FOS + 60 M
EIP_OLCS_500	-30,177654	-102,406107	1,000	Art. 76.4(a)(ii): FOS + 60 M
EIP_OLCS_501	-30,171643	-102,424048	1,000	Art. 76.4(a)(ii): FOS + 60 M
EIP_OLCS_502	-30,165370	-102,441868	1,000	Art. 76.4(a)(ii): FOS + 60 M
EIP_OLCS_503	-30,158838	-102,459563	1,000	Art. 76.4(a)(ii): FOS + 60 M
EIP_OLCS_504	-30,152048	-102,477128	1,000	Art. 76.4(a)(ii): FOS + 60 M
EIP_OLCS_505	-30,145002	-102,494558	1,000	Art. 76.4(a)(ii): FOS + 60 M
EIP_OLCS_506	-30,137702	-102,511848	1,000	Art. 76.4(a)(ii): FOS + 60 M
EIP_OLCS_507	-30,130151	-102,528993	1,000	Art. 76.4(a)(ii): FOS + 60 M
EIP_OLCS_508	-30,122351	-102,545988	1,000	Art. 76.4(a)(ii): FOS + 60 M
EIP_OLCS_509	-30,114303	-102,562829	1,000	Art. 76.4(a)(ii): FOS + 60 M
EIP_OLCS_510	-30,106010	-102,579510	1,000	Art. 76.4(a)(ii): FOS + 60 M
EIP_OLCS_511	-30,097474	-102,596027	1,000	Art. 76.4(a)(ii): FOS + 60 M
EIP_OLCS_512	-30,088698	-102,612375	1,000	Art. 76.4(a)(ii): FOS + 60 M
EIP_OLCS_513	-30,079685	-102,628550	1,000	Art. 76.4(a)(ii): FOS + 60 M
EIP_OLCS_514	-30,070436	-102,644547	1,000	Art. 76.4(a)(ii): FOS + 60 M
EIP_OLCS_515	-30,060955	-102,660362	1,000	Art. 76.4(a)(ii): FOS + 60 M

Punto fijo del límite exterior de la plataforma continental	Latitud [grados decimales]	Longitud [grados decimales]	Distancia al siguiente punto [M]	Disposición invocada del Artículo 76
EIP_OLCS_516	-30,051244	-102,675989	1,000	Art. 76.4(a)(ii): FOS + 60 M
EIP_OLCS_517	-30,041306	-102,691426	1,000	Art. 76.4(a)(ii): FOS + 60 M
EIP_OLCS_518	-30,031144	-102,706666	1,000	Art. 76.4(a)(ii): FOS + 60 M
EIP_OLCS_519	-30,020760	-102,721707	1,000	Art. 76.4(a)(ii): FOS + 60 M
EIP_OLCS_520	-30,010159	-102,736544	1,000	Art. 76.4(a)(ii): FOS + 60 M
EIP_OLCS_521	-29,999341	-102,751173	1,000	Art. 76.4(a)(ii): FOS + 60 M
EIP_OLCS_522	-29,988312	-102,765589	1,000	Art. 76.4(a)(ii): FOS + 60 M
EIP_OLCS_523	-29,977073	-102,779789	1,000	Art. 76.4(a)(ii): FOS + 60 M
EIP_OLCS_524	-29,965629	-102,793769	1,000	Art. 76.4(a)(ii): FOS + 60 M
EIP_OLCS_525	-29,953981	-102,807524	1,000	Art. 76.4(a)(ii): FOS + 60 M
EIP_OLCS_526	-29,942135	-102,821051	1,000	Art. 76.4(a)(ii): FOS + 60 M
EIP_OLCS_527	-29,930092	-102,834347	1,000	Art. 76.4(a)(ii): FOS + 60 M
EIP_OLCS_528	-29,917856	-102,847407	1,000	Art. 76.4(a)(ii): FOS + 60 M
EIP_OLCS_529	-29,905432	-102,860228	1,000	Art. 76.4(a)(ii): FOS + 60 M
EIP_OLCS_530	-29,892822	-102,872807	1,000	Art. 76.4(a)(ii): FOS + 60 M
EIP_OLCS_531	-29,880029	-102,885139	1,000	Art. 76.4(a)(ii): FOS + 60 M
EIP_OLCS_532	-29,867059	-102,897222	1,000	Art. 76.4(a)(ii): FOS + 60 M
EIP_OLCS_533	-29,853913	-102,909052	1,000	Art. 76.4(a)(ii): FOS + 60 M
EIP_OLCS_534	-29,840597	-102,920626	1,000	Art. 76.4(a)(ii): FOS + 60 M
EIP_OLCS_535	-29,827113	-102,931941	1,000	Art. 76.4(a)(ii): FOS + 60 M
EIP_OLCS_536	-29,813466	-102,942994	1,000	Art. 76.4(a)(ii): FOS + 60 M
EIP_OLCS_537	-29,799659	-102,953781	1,000	Art. 76.4(a)(ii): FOS + 60 M
EIP_OLCS_538	-29,785696	-102,964300	1,000	Art. 76.4(a)(ii): FOS + 60 M
EIP_OLCS_539	-29,771581	-102,974548	1,000	Art. 76.4(a)(ii): FOS + 60 M
EIP_OLCS_540	-29,757319	-102,984522	1,000	Art. 76.4(a)(ii): FOS + 60 M
EIP_OLCS_541	-29,742913	-102,994219	1,000	Art. 76.4(a)(ii): FOS + 60 M
EIP_OLCS_542	-29,728367	-103,003637	36,756	Art. 76.4(a)(ii): FOS + 60 M
EIP_OLCS_543	-29,441695	-103,624988	0,000	Intersección 200 M, Art. 76.4(a)(ii): FOS + 60 M



COMITÉ NACIONAL
DE LA PLATAFORMA
CONTINENTAL - CHILE

PRESENTACIÓN PARCIAL DE CHILE A LA COMISIÓN
DE LÍMITES DE LA PLATAFORMA CONTINENTAL

Plataforma Continental Oriental
de la Provincia de Isla de Pascua





COMITÉ NACIONAL
DE LA PLATAFORMA
CONTINENTAL - CHILE

Resumen Ejecutivo

PRESENTACIÓN PARCIAL DE CHILE A LA COMISIÓN
DE LÍMITES DE LA PLATAFORMA CONTINENTAL

Plataforma Continental Oriental
de la Provincia de Isla de Pascua

