

# Le plateau continental français

**Demande partielle  
à la Commission des limites du plateau continental  
conformément à l'article 76, paragraphe 8  
de la Convention des Nations Unies sur le Droit de la Mer  
concernant les zones de la Guyane et de la Nouvelle-Calédonie**

---

**Partie 1**  
**Résumé**

							La Guyane, La forêt amazonienne <a href="http://www.ign.fr">www.ign.fr</a>		
	La Nouvelle-Calédonie, Le phare Amédée <a href="http://www.studentsoftheworld.info">www.studentsoftheworld.info</a>								
			L'Atalante, navire océanographique de l'Ifremer						
	La Guyane, Iguane <a href="http://www.escuria.fr">www.escuria.fr</a>								
							La Nouvelle-Calédonie, Lagon <a href="http://www.botschaft-frenkreich.de">www.botschaft-frenkreich.de</a>		

### Table des Matières

1	Introduction .....	1
2	Le plateau continental.....	1
2.1	La Guyane .....	1
2.2	La Nouvelle-Calédonie.....	3
2.2.1	Zone sud-est.....	3
2.2.2	Zone sud-ouest.....	4
3	Dispositions invoquées pour établir la demande partielle.....	4
4	Absence de différends .....	4
5	Description des limites extérieures du plateau continental .....	5
5.1	La Guyane .....	5
5.2	La Nouvelle-Calédonie.....	6
5.2.1	Zone sud-est.....	6
5.2.2	Zone sud-ouest.....	7
6	Organismes d’Etat responsables de la préparation de cette demande partielle de plateau continental.....	7
	Annexe 1 : La limite extérieure du plateau continental dans la région de la Guyane .....	8
	Annexe 2 : La limite extérieure du plateau continental dans la zone sud-est de la Nouvelle-Calédonie.....	9
	Annexe 3 : La limite extérieure du plateau continental dans la zone sud-ouest de la Nouvelle-Calédonie.....	18

### Table des Illustrations

Figure 1 : Le plateau continental dans la région de la Guyane (Projection : Mercator, 10°N) .....	2
Figure 2 : Le plateau continental dans la région de la Nouvelle-Calédonie (Projection : Mercator 20°S) .....	3
Figure 3 : Détails de la limite extérieure du plateau continental dans la région de la Guyane ..	5
Figure 4 : Détails de la limite extérieure du plateau continental dans la région sud-est de la Nouvelle-Calédonie .....	6

### Liste des Tableaux

Tableau 1 : Liste des coordonnées définissant la limite extérieure du plateau continental dans la région de la Guyane .....	8
Tableau 2 : Liste des coordonnées définissant la limite extérieure du plateau continental au sud-est de la Nouvelle-Calédonie .....	17

# 1 Introduction

La demande du Gouvernement de la République Française auprès de la Commission des Limites du Plateau Continental est présentée conformément à l'Article 76, paragraphe 8, et à l'article 4 de l'Annexe II de la Convention des Nations Unies sur le Droit de la Mer en vue de déterminer, au large de la Guyane et de la Nouvelle Calédonie, les limites extérieures du plateau continental au-delà des 200 milles marins des lignes de base à partir desquelles est mesurée la largeur de la mer territoriale respective de ces deux collectivités. Cette demande est une demande partielle ainsi que l'avait été celle présentée le 19 mai 2006 pour la région du Golfe de Gascogne, conjointement avec l'Espagne, l'Irlande et le Royaume Uni de Grande-Bretagne et d'Irlande du Nord.

## 2 Le plateau continental

La présente demande ne traite que de la limite extérieure du plateau continental dans les régions de la Guyane et de la Nouvelle-Calédonie. Conformément au paragraphe 3 de l'Annexe I du Règlement intérieur, des demandes pour d'autres parties du plateau continental seront faites ultérieurement sans préjuger du règlement de questions pendantes relatives à la fixation des limites dans ces parties du plateau continental revendiqué par la France et tout autre Etat.

### 2.1 La Guyane

L'extension du plateau continental au-delà de 200 milles marins des lignes de base de Guyane se situe au pied de la marge de l'Atlantique, entre le plateau de Démérara et le delta profond de l'Amazone (Figure 1). Le plateau continental est voisin de celui du Suriname à l'ouest et de celui du Brésil au sud-est.

## Le plateau continental français

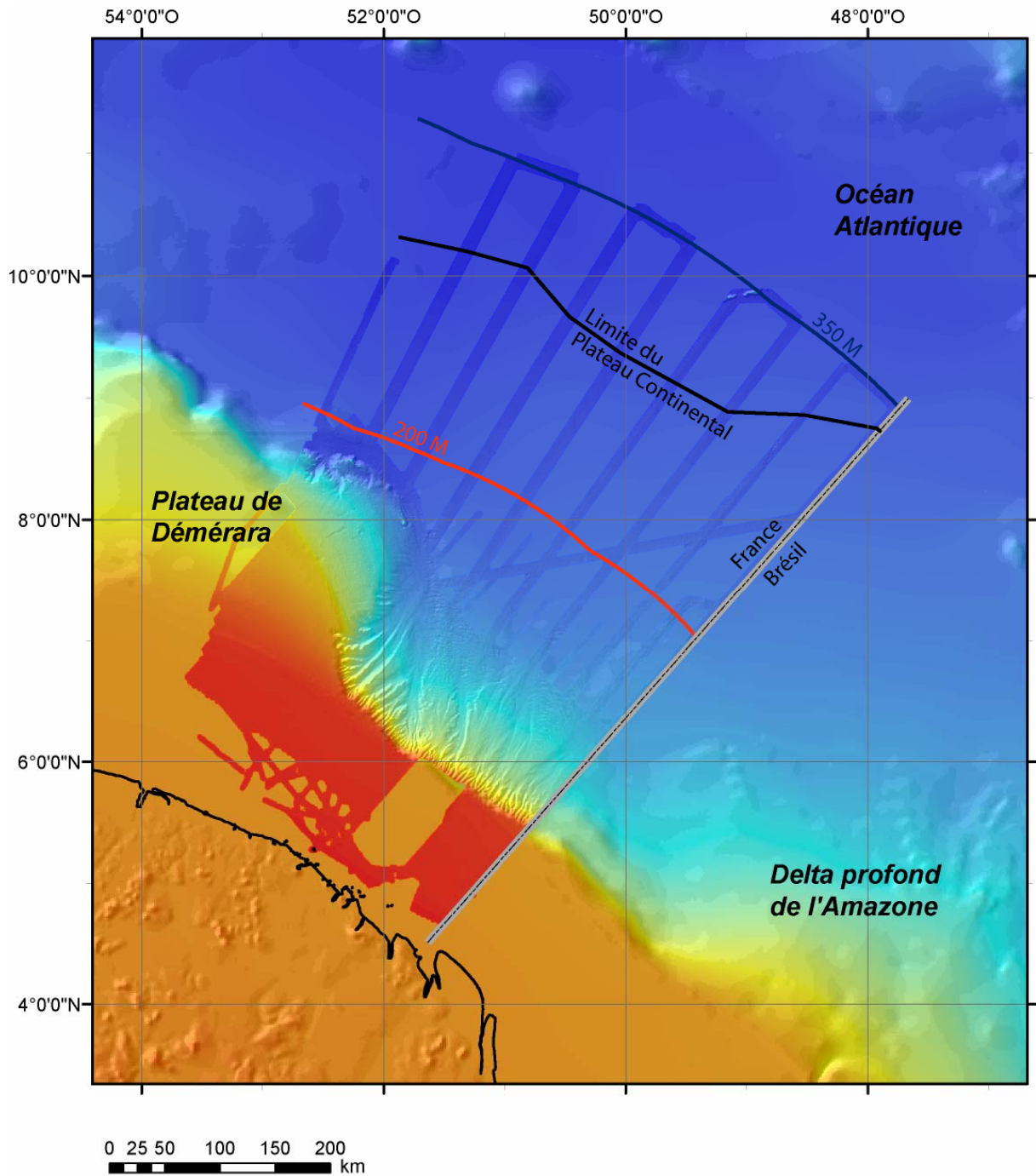


Figure 1 : Le plateau continental dans la région de la Guyane  
(Projection : Mercator, 10°N)



### 2.2 La Nouvelle-Calédonie

L'extension du plateau continental au-delà de 200 milles marins des lignes de base de Nouvelle-Calédonie est divisée en deux secteurs, l'un au sud-ouest et l'autre au sud-est (Figure 2).

#### 2.2.1 Zone sud-est

L'extension du plateau continental dans la région sud-est de Nouvelle-Calédonie est située dans le prolongement sud de la Ride des Loyauté qui se termine contre la zone de fracture Cook (Figure 2). La zone concernée se situe au niveau de la marge orientale de la Ride des Loyauté, à sa jonction avec le Bassin Sud-Fidjien. Elle est limitée à l'ouest par l'espace sous juridiction (ZEE) de l'Australie. Au-delà des 200 milles marins, il existe un recouvrement potentiel entre les revendications française, australienne et néo-zélandaise du plateau continental.

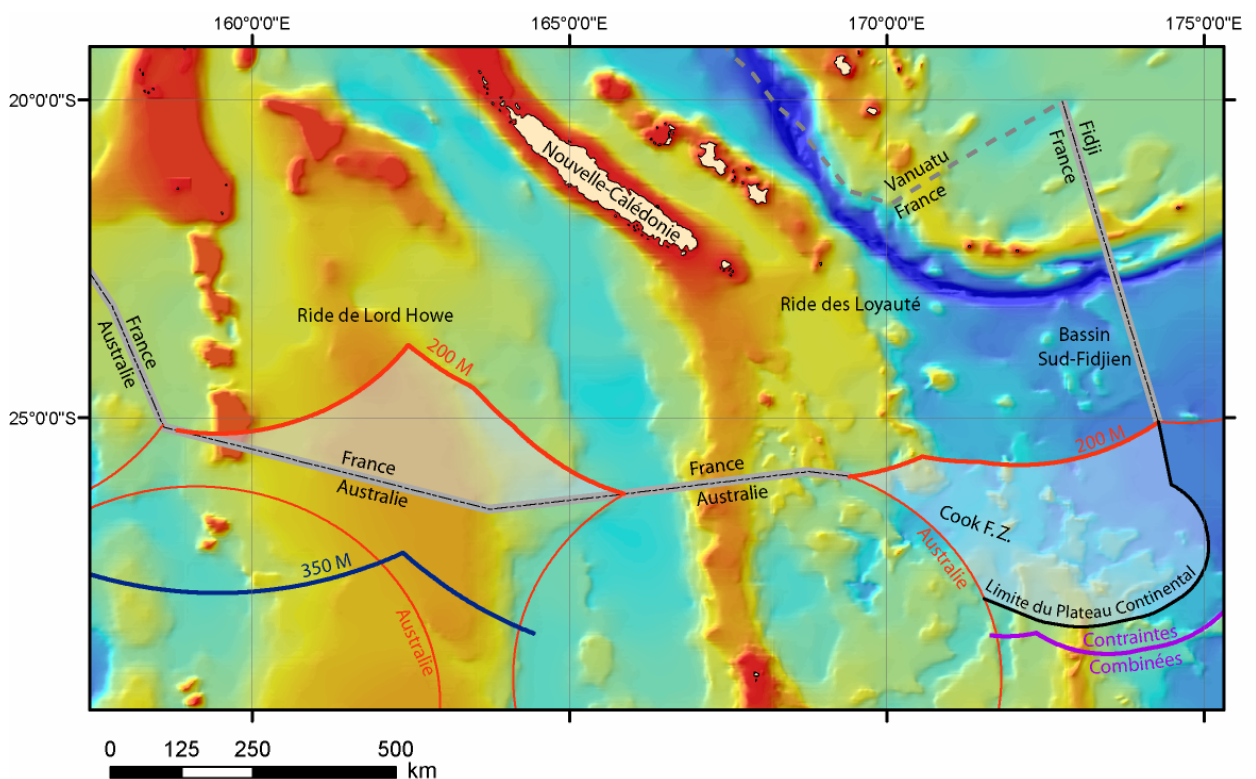


Figure 2 : Le plateau continental dans la région de la Nouvelle-Calédonie  
(Projection : Mercator 20°S)

### **2.2.2 Zone sud-ouest**

L'extension du plateau continental dans la région sud-ouest de Nouvelle-Calédonie est située dans le sud de la Ride de Lord Howe (Figure 2). Cette extension est faite conformément à l'Accord de délimitation entre la France et l'Australie en date du 4 janvier 1982. Du fait de cet accord bilatéral, la totalité de la surface concernée reste en deçà du rebord externe de la marge continentale.

## **3 Dispositions invoquées pour établir la demande partielle**

Les limites extérieures décrites dans cette demande sont fondées, soit sur les dispositions de l'Article 76, 1, 4 (a)(i), 4 (a)(ii) et 4 (b) de la Convention des Nations Unies sur le Droit de la Mer, soit sur l'Accord de délimitation maritime entre la France et l'Australie du 4 janvier 1982 (Publications des Nations Unies, Volume 1329, page 107).

## **4 Absence de différends**

Conformément au paragraphe 2(a) de l'Annexe I du Règlement intérieur de la Commission, la France souhaite informer la Commission que le plateau continental de Guyane ne fait l'objet d'aucun différend entre la France et tout autre Etat. Le plateau continental de Nouvelle-Calédonie dans le secteur sud-est (zone de la Ride des Loyauté) fait l'objet d'échanges de notes verbales entre la France et l'Australie d'une part, et entre la France et la Nouvelle-Zélande d'autre part. Par ces échanges, les trois Etats donnent l'assurance à la Commission que les demandes peuvent être traitées sans préjudice des questions relatives à la fixation des limites du plateau continental entre eux.



## 5 Description des limites extérieures du plateau continental

### 5.1 La Guyane

La France a utilisé les lignes déduites de la formule des 1 % d'épaisseur sédimentaire (la formule de Gardiner ou formule irlandaise) pour la zone au large de la Guyane. Sur les données sismiques fournies, une épaisseur suffisante de sédiment a été démontrée permettant l'application de cette formule des 1 % d'épaisseur sédimentaire à partir du pied du talus le plus proche. Ainsi, 8 points fixes ont été établis. Complétés par un 9<sup>ième</sup> point fixe sur la délimitation avec le Brésil, ils constituent la limite extérieure du plateau continental au large de la Guyane (Figure 3).

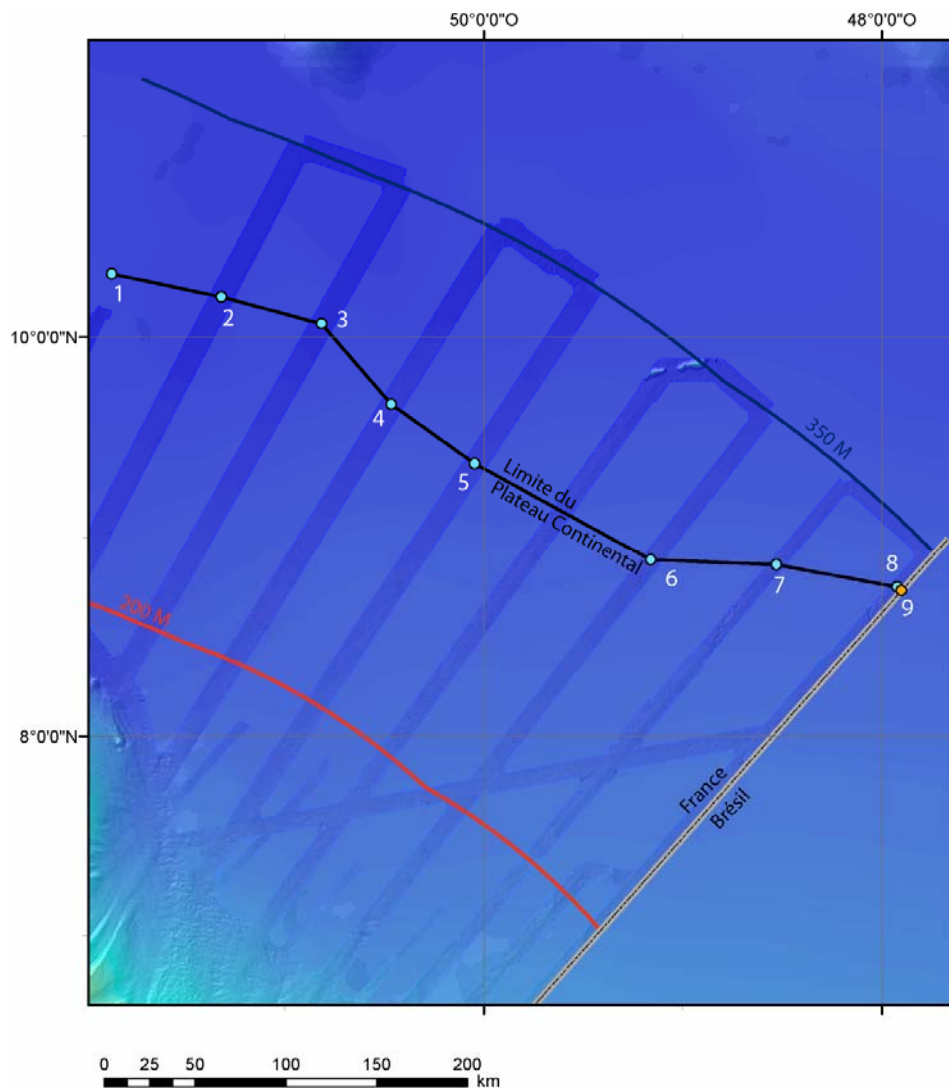


Figure 3 : Détails de la limite extérieure du plateau continental dans la région de la Guyane

## 5.2 La Nouvelle-Calédonie

### 5.2.1 Zone sud-est

Dans cette demande de la zone sud-est de la Nouvelle-Calédonie (zone de la Ride des Loyauté), la limite extérieure du plateau continental a été construite à partir de 191 points fixes : 190 points fixes utilisant la formule de Hedberg, et 1 point fixe sur la limite des 200 milles marins au-delà des lignes de base françaises (Figure 4).

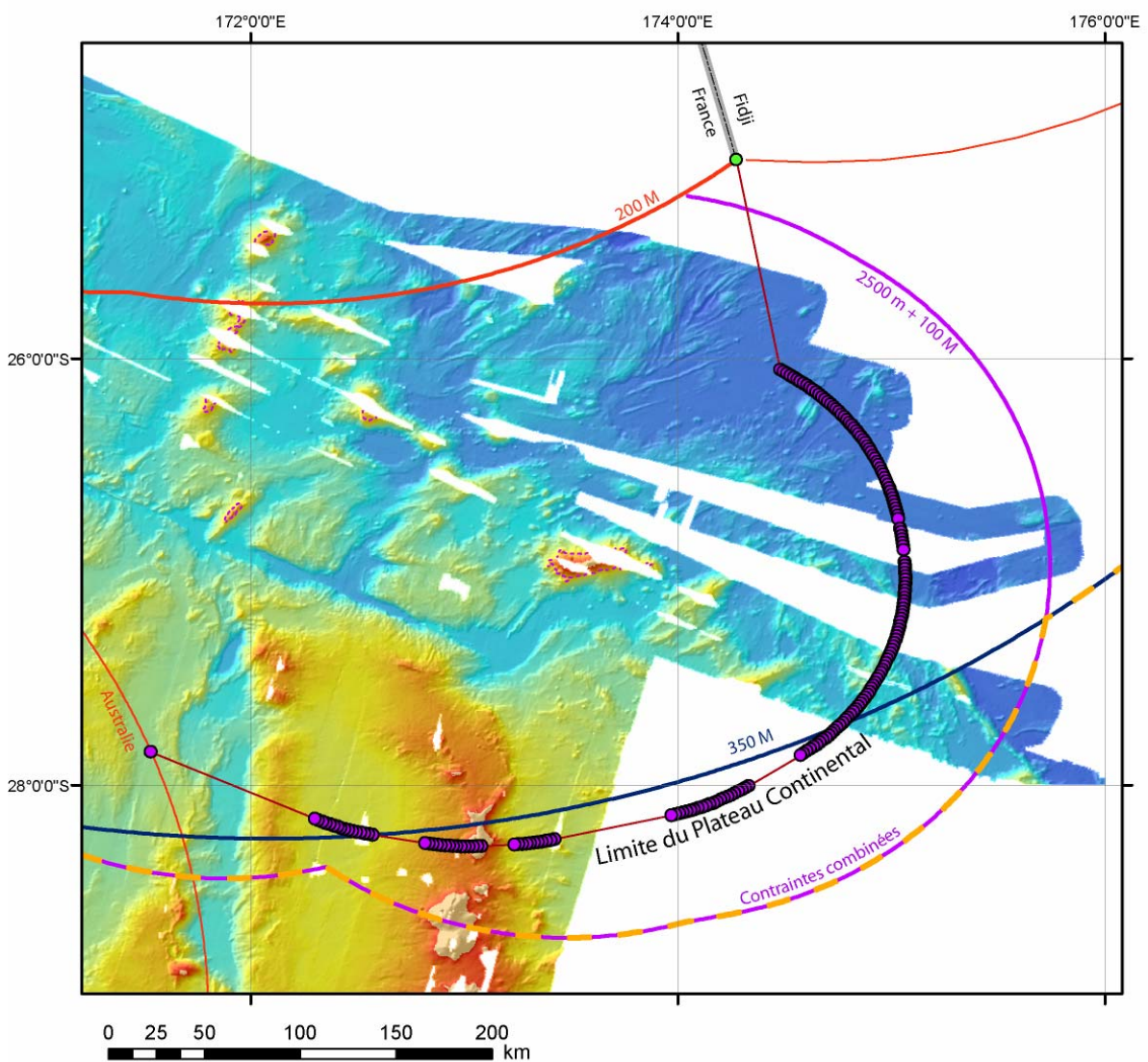


Figure 4 : Détails de la limite extérieure du plateau continental dans la région sud-est de la Nouvelle-Calédonie

### 5.2.2 Zone sud-ouest

Dans cette demande du secteur sud-ouest de la Nouvelle-Calédonie (zone de la Ride de Lord Howe), la démonstration du prolongement naturel conduit à constater que la marge continentale couvre la totalité de cet espace au-delà des 200 milles marins jusqu'à la limite fixée par l'Accord de délimitation entre la France et l'Australie en date du 4 janvier 1982.

## 6 Organismes d'Etat responsables de la préparation de cette demande partielle de plateau continental

Cette demande, ainsi que toutes les cartes, figures, annexes et bases de données ont été préparées par EXTRAPLAC, un consortium composé de l'Institut français de recherche pour l'exploitation de la mer (Ifremer), du Service Hydrographique et Océanographique de la Marine (SHOM), de l'IFP et de l'Institut Polaire Paul-Emile Victor, sous la coordination du Secrétariat Général de la Mer.

La partie de la demande concernant la Nouvelle-Calédonie a été préparée en association avec le Territoire de la Nouvelle-Calédonie à travers son Service de la Géologie (SGNC), Direction de l'industrie, des mines et de l'énergie de Nouvelle-Calédonie (DIMENC).

EXTRAPLAC est le programme national d'extension pluriannuel financé par l'Etat français à travers une convention avec le Ministère de l'Industrie.

## Le plateau continental français

### Annexe 1 : La limite extérieure du plateau continental dans la région de la Guyane

PF	Latitude Nord	Longitude Ouest	Méthode, Article 76	Du PF	Au PF	Distance (m)	Distance (Milles)
1	10.3136143	51.8676398	Point Fixe issu de l'épaisseur sédimentaire à 1 % de la distance au pied du talus, 76(4a ii)				
2	10.2005811	51.3192497	Point Fixe issu de l'épaisseur sédimentaire à 1 % de la distance au pied du talus, 76(4a ii)	1	2	61364.40	33.13
3	10.0648952	50.8151017	Point Fixe issu de l'épaisseur sédimentaire à 1 % de la distance au pied du talus, 76(4a ii)	2	3	57253.91	30.91
4	9.6625010	50.4638717	Point Fixe issu de l'épaisseur sédimentaire à 1 % de la distance au pied du talus, 76(4a ii)	3	4	58864.75	31.78
5	9.3689421	50.0461236	Point Fixe issu de l'épaisseur sédimentaire à 1 % de la distance au pied du talus, 76(4a ii)	4	5	56196.85	30.34
6	8.8854604	49.1602118	Point Fixe issu de l'épaisseur sédimentaire à 1 % de la distance au pied du talus, 76(4a ii)	5	6	111094.78	59.99
7	8.8609320	48.5291431	Point Fixe issu de l'épaisseur sédimentaire à 1 % de la distance au pied du talus, 76(4a ii)	6	7	69468.01	37.51
8	8.7482570	47.9241278	Point Fixe issu de l'épaisseur sédimentaire à 1 % de la distance au pied du talus, 76(4a ii)	7	8	67718.09	36.56
9	8.7283759	47.9024941	Point Fixe situé à l'intersection entre la frontière maritime avec le Brésil et la ligne joignant le point fixe 8 au point le plus à l'ouest de la demande du Brésil	8	9	3240.62	1.75

Tableau 1 : Liste des coordonnées définissant la limite extérieure du plateau continental dans la région de la Guyane

Toutes les coordonnées sont exprimées dans le système géodésique WGS 84

## Le plateau continental français

### Annexe 2 : La limite extérieure du plateau continental dans la zone sud-est de la Nouvelle-Calédonie.

PF	Latitude Sud	Longitude Est	Méthode, Article 76	Du PF	Au PF	Distance (m)	Distance (Milles)
1	25.0703177	174.2748840	Point situé sur la limite de la ZEE française à 200 M des lignes de base de la mer territoriale, 76(1)				
2	26.0551506	174.4811259	Point fixe à 60 milles du pied du talus, 76(4)	1	2	59.96	111051.94
3	26.0634673	174.4971811	Point fixe à 60 milles du pied du talus, 76(4)	2	3	1852.00	1.00
4	26.0720206	174.5130813	Point fixe à 60 milles du pied du talus, 76(4)	3	4	1852.00	1.00
5	26.0808107	174.5288242	Point fixe à 60 milles du pied du talus, 76(4)	4	5	1852.00	1.00
6	26.0898353	174.5444055	Point fixe à 60 milles du pied du talus, 76(4)	5	6	1852.00	1.00
7	26.0990903	174.5598206	Point fixe à 60 milles du pied du talus, 76(4)	6	7	1852.00	1.00
8	26.1085758	174.5750650	Point fixe à 60 milles du pied du talus, 76(4)	7	8	1852.00	1.00
9	26.1182875	174.5901343	Point fixe à 60 milles du pied du talus, 76(4)	8	9	1852.00	1.00
10	26.1282215	174.6050238	Point fixe à 60 milles du pied du talus, 76(4)	9	10	1852.00	1.00
11	26.1383775	174.6197315	Point fixe à 60 milles du pied du talus, 76(4)	10	11	1852.00	1.00
12	26.1487536	174.6342528	Point fixe à 60 milles du pied du talus, 76(4)	11	12	1852.00	1.00
13	26.1593436	174.6485831	Point fixe à 60 milles du pied du talus, 76(4)	12	13	1852.00	1.00
14	26.1701454	174.6627181	Point fixe à 60 milles du pied du talus, 76(4)	13	14	1852.00	1.00
15	26.1811569	174.6766532	Point fixe à 60 milles du pied du talus, 76(4)	14	15	1852.00	1.00
16	26.1923761	174.6903885	Point fixe à 60 milles du pied du talus, 76(4)	15	16	1852.00	1.00
17	26.2037988	174.7039149	Point fixe à 60 milles du pied du talus, 76(4)	16	17	1852.00	1.00
18	26.2154229	174.7172324	Point fixe à 60 milles du pied du talus, 76(4)	17	18	1852.00	1.00
19	26.2272424	174.7303343	Point fixe à 60 milles du pied du talus, 76(4)	18	19	1852.00	1.00
20	26.2392571	174.7432207	Point fixe à 60 milles du pied du talus, 76(4)	19	20	1852.00	1.00

## Le plateau continental français

PF	Latitude Sud	Longitude Est	Méthode, Article 76	Du PF	Au PF	Distance (m)	Distance (Milles)
21	26.2514629	174.7558847	Point fixe à 60 milles du pied du talus, 76(4)	20	21	1852.00	1.00
22	26.2638557	174.7683241	Point fixe à 60 milles du pied du talus, 76(4)	21	22	1852.00	1.00
23	26.2764334	174.7805344	Point fixe à 60 milles du pied du talus, 76(4)	22	23	1852.00	1.00
24	26.2891900	174.7925157	Point fixe à 60 milles du pied du talus, 76(4)	23	24	1852.00	1.00
25	26.3021252	174.8042589	Point fixe à 60 milles du pied du talus, 76(4)	24	25	1852.00	1.00
26	26.3152331	174.8157664	Point fixe à 60 milles du pied du talus, 76(4)	25	26	1852.00	1.00
27	26.3285115	174.8270312	Point fixe à 60 milles du pied du talus, 76(4)	26	27	1852.00	1.00
28	26.3419563	174.8380536	Point fixe à 60 milles du pied du talus, 76(4)	27	28	1852.00	1.00
29	26.3555655	174.8488266	Point fixe à 60 milles du pied du talus, 76(4)	28	29	1852.00	1.00
30	26.3693308	174.8593481	Point fixe à 60 milles du pied du talus, 76(4)	29	30	1852.00	1.00
31	26.3832542	174.8696181	Point fixe à 60 milles du pied du talus, 76(4)	30	31	1852.00	1.00
32	26.3973277	174.8796298	Point fixe à 60 milles du pied du talus, 76(4)	31	32	1852.00	1.00
33	26.4115490	174.8893833	Point fixe à 60 milles du pied du talus, 76(4)	32	33	1852.00	1.00
34	26.4259122	174.8988740	Point fixe à 60 milles du pied du talus, 76(4)	33	34	1852.00	1.00
35	26.4404171	174.9080997	Point fixe à 60 milles du pied du talus, 76(4)	34	35	1852.00	1.00
36	26.4550576	174.9170581	Point fixe à 60 milles du pied du talus, 76(4)	35	36	1852.00	1.00
37	26.4698296	174.9257471	Point fixe à 60 milles du pied du talus, 76(4)	36	37	1852.00	1.00
38	26.4847310	174.9341643	Point fixe à 60 milles du pied du talus, 76(4)	37	38	1852.00	1.00
39	26.4997538	174.9423053	Point fixe à 60 milles du pied du talus, 76(4)	38	39	1852.00	1.00
40	26.5148978	174.9501678	Point fixe à 60 milles du pied du talus, 76(4)	39	40	1852.00	1.00
41	26.5301550	174.9577541	Point fixe à 60 milles du pied du talus, 76(4)	40	41	1852.00	1.00
42	26.5455252	174.9650551	Point fixe à 60 milles du pied du talus, 76(4)	41	42	1852.00	1.00



## Le plateau continental français

PF	Latitude Sud	Longitude Est	Méthode, Article 76	Du PF	Au PF	Distance (m)	Distance (Milles)
43	26.5610004	174.9720755	Point fixe à 60 milles du pied du talus, 76(4)	42	43	1852.00	1.00
44	26.5765806	174.9788083	Point fixe à 60 milles du pied du talus, 76(4)	43	44	1852.00	1.00
45	26.5922575	174.9852515	Point fixe à 60 milles du pied du talus, 76(4)	44	45	1852.00	1.00
46	26.6080291	174.9914072	Point fixe à 60 milles du pied du talus, 76(4)	45	46	1852.00	1.00
47	26.6238914	174.9972710	Point fixe à 60 milles du pied du talus, 76(4)	46	47	1852.00	1.00
48	26.6398382	175.0028428	Point fixe à 60 milles du pied du talus, 76(4)	47	48	1852.00	1.00
49	26.6558656	175.0081181	Point fixe à 60 milles du pied du talus, 76(4)	48	49	1852.00	1.00
50	26.6719693	175.0130970	Point fixe à 60 milles du pied du talus, 76(4)	49	50	1852.00	1.00
51	26.6881454	175.0177772	Point fixe à 60 milles du pied du talus, 76(4)	50	51	1852.00	1.00
52	26.7043898	175.0221588	Point fixe à 60 milles du pied du talus, 76(4)	51	52	1852.00	1.00
53	26.7206983	175.0262394	Point fixe à 60 milles du pied du talus, 76(4)	52	53	1852.00	1.00
54	26.7370630	175.0300168	Point fixe à 60 milles du pied du talus, 76(4)	53	54	1852.00	1.00
55	26.7534838	175.0334933	Point fixe à 60 milles du pied du talus, 76(4)	54	55	1852.00	1.00
56	26.7986084	175.0428178	Point fixe à 60 milles du pied du talus, 76(4)	55	56	5085.08	2.75
57	26.8150786	175.0459888	Point fixe à 60 milles du pied du talus, 76(4)	56	57	1852.00	1.00
58	26.8315928	175.0488567	Point fixe à 60 milles du pied du talus, 76(4)	57	58	1852.00	1.00
59	26.8481468	175.0514192	Point fixe à 60 milles du pied du talus, 76(4)	58	59	1852.00	1.00
60	26.8647387	175.0536717	Point fixe à 60 milles du pied du talus, 76(4)	59	60	1852.00	1.00
61	26.8813603	175.0556165	Point fixe à 60 milles du pied du talus, 76(4)	60	61	1852.00	1.00
62	26.8980096	175.0572537	Point fixe à 60 milles du pied du talus, 76(4)	61	62	1852.00	1.00
63	26.9550653	175.0626144	Point fixe à 60 milles du pied du talus, 76(4)	62	63	6344.29	3.43
64	26.9717359	175.0639439	Point fixe à 60 milles du pied du talus, 76(4)	63	64	1852.00	1.00

## Le plateau continental français

PF	Latitude Sud	Longitude Est	Méthode, Article 76	Du PF	Au PF	Distance (m)	Distance (Milles)
65	26.9884241	175.0649635	Point fixe à 60 milles du pied du talus, 76(4)	64	65	1852.00	1.00
66	27.0051258	175.0656732	Point fixe à 60 milles du pied du talus, 76(4)	65	66	1852.00	1.00
67	27.0218352	175.0660707	Point fixe à 60 milles du pied du talus, 76(4)	66	67	1852.00	1.00
68	27.0385480	175.0661583	Point fixe à 60 milles du pied du talus, 76(4)	67	68	1852.00	1.00
69	27.0552603	175.0659337	Point fixe à 60 milles du pied du talus, 76(4)	68	69	1852.00	1.00
70	27.0719661	175.0653992	Point fixe à 60 milles du pied du talus, 76(4)	69	70	1852.00	1.00
71	27.0886614	175.0645525	Point fixe à 60 milles du pied du talus, 76(4)	70	71	1852.00	1.00
72	27.1053420	175.0633959	Point fixe à 60 milles du pied du talus, 76(4)	71	72	1852.00	1.00
73	27.1220041	175.0619294	Point fixe à 60 milles du pied du talus, 76(4)	72	73	1852.00	1.00
74	27.1386416	175.0601508	Point fixe à 60 milles du pied du talus, 76(4)	73	74	1852.00	1.00
75	27.1552484	175.0580622	Point fixe à 60 milles du pied du talus, 76(4)	74	75	1852.00	1.00
76	27.1718227	175.0556637	Point fixe à 60 milles du pied du talus, 76(4)	75	76	1852.00	1.00
77	27.1883603	175.0529553	Point fixe à 60 milles du pied du talus, 76(4)	76	77	1852.00	1.00
78	27.2048532	175.0499392	Point fixe à 60 milles du pied du talus, 76(4)	77	78	1852.00	1.00
79	27.2212995	175.0466154	Point fixe à 60 milles du pied du talus, 76(4)	78	79	1852.00	1.00
80	27.2376952	175.0429840	Point fixe à 60 milles du pied du talus, 76(4)	79	80	1852.00	1.00
81	27.2540323	175.0390471	Point fixe à 60 milles du pied du talus, 76(4)	80	81	1852.00	1.00
82	27.2703087	175.0348048	Point fixe à 60 milles du pied du talus, 76(4)	81	82	1852.00	1.00
83	27.2865205	175.0302571	Point fixe à 60 milles du pied du talus, 76(4)	82	83	1852.00	1.00
84	27.3026617	175.0254084	Point fixe à 60 milles du pied du talus, 76(4)	83	84	1852.00	1.00
85	27.3187283	175.0202566	Point fixe à 60 milles du pied du talus, 76(4)	84	85	1852.00	1.00
86	27.3347144	175.0148038	Point fixe à 60 milles du pied du talus, 76(4)	85	86	1852.00	1.00

## Le plateau continental français

PF	Latitude Sud	Longitude Est	Méthode, Article 76	Du PF	Au PF	Distance (m)	Distance (Milles)
87	27.3506199	175.0090524	Point fixe à 60 milles du pied du talus, 76(4)	86	87	1852.00	1.00
88	27.3664349	175.0030045	Point fixe à 60 milles du pied du talus, 76(4)	87	88	1852.00	1.00
89	27.3821574	174.9966579	Point fixe à 60 milles du pied du talus, 76(4)	88	89	1852.00	1.00
90	27.3977834	174.9900193	Point fixe à 60 milles du pied du talus, 76(4)	89	90	1852.00	1.00
91	27.4133090	174.9830866	Point fixe à 60 milles du pied du talus, 76(4)	90	91	1852.00	1.00
92	27.4287281	174.9758641	Point fixe à 60 milles du pied du talus, 76(4)	91	92	1852.00	1.00
93	27.4440369	174.9683519	Point fixe à 60 milles du pied du talus, 76(4)	92	93	1852.00	1.00
94	27.4592314	174.9605523	Point fixe à 60 milles du pied du talus, 76(4)	93	94	1852.00	1.00
95	27.4743076	174.9524675	Point fixe à 60 milles du pied du talus, 76(4)	94	95	1852.00	1.00
96	27.4892615	174.9441019	Point fixe à 60 milles du pied du talus, 76(4)	95	96	1852.00	1.00
97	27.5040892	174.9354534	Point fixe à 60 milles du pied du talus, 76(4)	96	97	1852.00	1.00
98	27.5187848	174.9265286	Point fixe à 60 milles du pied du talus, 76(4)	97	98	1852.00	1.00
99	27.5333442	174.9173276	Point fixe à 60 milles du pied du talus, 76(4)	98	99	1852.00	1.00
100	27.5477655	174.9078527	Point fixe à 60 milles du pied du talus, 76(4)	99	100	1852.00	1.00
101	27.5620429	174.8981059	Point fixe à 60 milles du pied du talus, 76(4)	100	101	1852.00	1.00
102	27.5761723	174.8880920	Point fixe à 60 milles du pied du talus, 76(4)	101	102	1852.00	1.00
103	27.5901498	174.8778130	Point fixe à 60 milles du pied du talus, 76(4)	102	103	1852.00	1.00
104	27.6039734	174.8672713	Point fixe à 60 milles du pied du talus, 76(4)	103	104	1852.00	1.00
105	27.6176372	174.8564713	Point fixe à 60 milles du pied du talus, 76(4)	104	105	1852.00	1.00
106	27.6311393	174.8454130	Point fixe à 60 milles du pied du talus, 76(4)	105	106	1852.00	1.00
107	27.6444717	174.8341010	Point fixe à 60 milles du pied du talus, 76(4)	106	107	1852.00	1.00
108	27.6576345	174.8225374	Point fixe à 60 milles du pied du talus, 76(4)	107	108	1852.00	1.00

## Le plateau continental français

PF	Latitude Sud	Longitude Est	Méthode, Article 76	Du PF	Au PF	Distance (m)	Distance (Milles)
109	27.6706237	174.8107268	Point fixe à 60 milles du pied du talus, 76(4)	108	109	1852.00	1.00
110	27.6834335	174.7986737	Point fixe à 60 milles du pied du talus, 76(4)	109	110	1852.00	1.00
111	27.6960638	174.7863780	Point fixe à 60 milles du pied du talus, 76(4)	110	111	1852.00	1.00
112	27.7085068	174.7738442	Point fixe à 60 milles du pied du talus, 76(4)	111	112	1852.00	1.00
113	27.7207624	174.7610769	Point fixe à 60 milles du pied du talus, 76(4)	112	113	1852.00	1.00
114	27.7328249	174.7480805	Point fixe à 60 milles du pied du talus, 76(4)	113	114	1852.00	1.00
115	27.7446902	174.7348551	Point fixe à 60 milles du pied du talus, 76(4)	114	115	1852.00	1.00
116	27.7563583	174.7214073	Point fixe à 60 milles du pied du talus, 76(4)	115	116	1852.00	1.00
117	27.7678235	174.7077394	Point fixe à 60 milles du pied du talus, 76(4)	116	117	1852.00	1.00
118	27.7790837	174.6938560	Point fixe à 60 milles du pied du talus, 76(4)	117	118	1852.00	1.00
119	27.7901350	174.6797614	Point fixe à 60 milles du pied du talus, 76(4)	118	119	1852.00	1.00
120	27.8009735	174.6654602	Point fixe à 60 milles du pied du talus, 76(4)	119	120	1852.00	1.00
121	27.8115992	174.6509524	Point fixe à 60 milles du pied du talus, 76(4)	120	121	1852.00	1.00
122	27.8220042	174.6362448	Point fixe à 60 milles du pied du talus, 76(4)	121	122	1852.00	1.00
123	27.8321907	174.6213440	Point fixe à 60 milles du pied du talus, 76(4)	122	123	1852.00	1.00
124	27.8421525	174.6062500	Point fixe à 60 milles du pied du talus, 76(4)	123	124	1852.00	1.00
125	27.8518859	174.5909674	Point fixe à 60 milles du pied du talus, 76(4)	124	125	1852.00	1.00
126	27.8613909	174.5755029	Point fixe à 60 milles du pied du talus, 76(4)	125	126	1852.00	1.00
127	28.0053892	174.3328657	Point fixe à 60 milles du pied du talus, 76(4)	126	127	28721.84	15.51
128	28.0144281	174.3170284	Point fixe à 60 milles du pied du talus, 76(4)	127	128	1852.00	1.00
129	28.0232291	174.3010205	Point fixe à 60 milles du pied du talus, 76(4)	128	129	1852.00	1.00
130	28.0317923	174.2848485	Point fixe à 60 milles du pied du talus, 76(4)	129	130	1852.00	1.00

## Le plateau continental français

PF	Latitude Sud	Longitude Est	Méthode, Article 76	Du PF	Au PF	Distance (m)	Distance (Milles)
131	28.0401096	174.2685149	Point fixe à 60 milles du pied du talus, 76(4)	130	131	1852.00	1.00
132	28.0481852	174.2520241	Point fixe à 60 milles du pied du talus, 76(4)	131	132	1852.00	1.00
133	28.0560132	174.2353828	Point fixe à 60 milles du pied du talus, 76(4)	132	133	1852.00	1.00
134	28.0635916	174.2185933	Point fixe à 60 milles du pied du talus, 76(4)	133	134	1852.00	1.00
135	28.0709184	174.2016623	Point fixe à 60 milles du pied du talus, 76(4)	134	135	1852.00	1.00
136	28.0779918	174.1845921	Point fixe à 60 milles du pied du talus, 76(4)	135	136	1852.00	1.00
137	28.0848118	174.1673916	Point fixe à 60 milles du pied du talus, 76(4)	136	137	1852.00	1.00
138	28.0913724	174.1500631	Point fixe à 60 milles du pied du talus, 76(4)	137	138	1852.00	1.00
139	28.0976737	174.1326088	Point fixe à 60 milles du pied du talus, 76(4)	138	139	1852.00	1.00
140	28.1037157	174.1150400	Point fixe à 60 milles du pied du talus, 76(4)	139	140	1852.00	1.00
141	28.1094926	174.0973567	Point fixe à 60 milles du pied du talus, 76(4)	140	141	1852.00	1.00
142	28.1150063	174.0795655	Point fixe à 60 milles du pied du talus, 76(4)	141	142	1852.00	1.00
143	28.1202549	174.0616711	Point fixe à 60 milles du pied du talus, 76(4)	142	143	1852.00	1.00
144	28.1252345	174.0436778	Point fixe à 60 milles du pied du talus, 76(4)	143	144	1852.00	1.00
145	28.1299451	174.0255925	Point fixe à 60 milles du pied du talus, 76(4)	144	145	1852.00	1.00
146	28.1343867	174.0074218	Point fixe à 60 milles du pied du talus, 76(4)	145	146	1852.00	1.00
147	28.1385573	173.9891658	Point fixe à 60 milles du pied du talus, 76(4)	146	147	1852.00	1.00
148	28.1424531	173.9708335	Point fixe à 60 milles du pied du talus, 76(4)	147	148	1852.00	1.00
149	28.2554366	173.4227152	Point fixe à 60 milles du pied du talus, 76(4)	148	149	55251.99	29.83
150	28.2590596	173.4042907	Point fixe à 60 milles du pied du talus, 76(4)	149	150	1852.00	1.00
151	28.2624082	173.3858011	Point fixe à 60 milles du pied du talus, 76(4)	150	151	1852.00	1.00
152	28.2654802	173.3672487	Point fixe à 60 milles du pied du talus, 76(4)	151	152	1852.00	1.00

## Le plateau continental français

PF	Latitude Sud	Longitude Est	Méthode, Article 76	Du PF	Au PF	Distance (m)	Distance (Milles)
153	28.2682758	173.3486423	Point fixe à 60 milles du pied du talus, 76(4)	152	153	1852.00	1.00
154	28.2707949	173.3299821	Point fixe à 60 milles du pied du talus, 76(4)	153	154	1852.00	1.00
155	28.2730356	173.3112791	Point fixe à 60 milles du pied du talus, 76(4)	154	155	1852.00	1.00
156	28.2749980	173.2925335	Point fixe à 60 milles du pied du talus, 76(4)	155	156	1852.00	1.00
157	28.2766800	173.2737543	Point fixe à 60 milles du pied du talus, 76(4)	156	157	1852.00	1.00
158	28.2780816	173.2549435	Point fixe à 60 milles du pied du talus, 76(4)	157	158	1852.00	1.00
159	28.2792049	173.2361104	Point fixe à 60 milles du pied du talus, 76(4)	158	159	1852.00	1.00
160	28.2864989	173.0806996	Point fixe à 60 milles du pied du talus, 76(4)	159	160	15267.81	8.24
161	28.2873418	173.0618462	Point fixe à 60 milles du pied du talus, 76(4)	160	161	1852.00	1.00
162	28.2879024	173.0429793	Point fixe à 60 milles du pied du talus, 76(4)	161	162	1852.00	1.00
163	28.2881807	173.0241057	Point fixe à 60 milles du pied du talus, 76(4)	162	163	1852.00	1.00
164	28.2881807	173.0052276	Point fixe à 60 milles du pied du talus, 76(4)	163	164	1852.00	1.00
165	28.2878984	172.9863518	Point fixe à 60 milles du pied du talus, 76(4)	164	165	1852.00	1.00
166	28.2873339	172.9674849	Point fixe à 60 milles du pied du talus, 76(4)	165	166	1852.00	1.00
167	28.2864910	172.9486315	Point fixe à 60 milles du pied du talus, 76(4)	166	167	1852.00	1.00
168	28.2853658	172.9297983	Point fixe à 60 milles du pied du talus, 76(4)	167	168	1852.00	1.00
169	28.2839603	172.9109876	Point fixe à 60 milles du pied du talus, 76(4)	168	169	1852.00	1.00
170	28.2822764	172.8922061	Point fixe à 60 milles du pied du talus, 76(4)	169	170	1852.00	1.00
171	28.2803122	172.8734605	Point fixe à 60 milles du pied du talus, 76(4)	170	171	1852.00	1.00
172	28.2780697	172.8547553	Point fixe à 60 milles du pied du talus, 76(4)	171	172	1852.00	1.00
173	28.2755487	172.8360951	Point fixe à 60 milles du pied du talus, 76(4)	172	173	1852.00	1.00
174	28.2727493	172.8174865	Point fixe à 60 milles du pied du talus, 76(4)	173	174	1852.00	1.00



## Le plateau continental français

PF	Latitude Sud	Longitude Est	Méthode, Article 76	Du PF	Au PF	Distance (m)	Distance (Milles)
175	28.2338011	172.5708832	Point fixe à 60 milles du pied du talus, 76(4)	174	175	24581.34	13.27
176	28.2307261	172.5523375	Point fixe à 60 milles du pied du talus, 76(4)	175	176	1852.00	1.00
177	28.2273746	172.5338546	Point fixe à 60 milles du pied du talus, 76(4)	176	177	1852.00	1.00
178	28.2237504	172.5154369	Point fixe à 60 milles du pied du talus, 76(4)	177	178	1852.00	1.00
179	28.2198497	172.4970911	Point fixe à 60 milles du pied du talus, 76(4)	178	179	1852.00	1.00
180	28.2156782	172.4788238	Point fixe à 60 milles du pied du talus, 76(4)	179	180	1852.00	1.00
181	28.2112341	172.4606374	Point fixe à 60 milles du pied du talus, 76(4)	180	181	1852.00	1.00
182	28.2065211	172.4425409	Point fixe à 60 milles du pied du talus, 76(4)	181	182	1852.00	1.00
183	28.2015374	172.4245364	Point fixe à 60 milles du pied du talus, 76(4)	182	183	1852.00	1.00
184	28.1962869	172.4066285	Point fixe à 60 milles du pied du talus, 76(4)	183	184	1852.00	1.00
185	28.1907714	172.3888261	Point fixe à 60 milles du pied du talus, 76(4)	184	185	1852.00	1.00
186	28.1849910	172.3711293	Point fixe à 60 milles du pied du talus, 76(4)	185	186	1852.00	1.00
187	28.1789476	172.3535470	Point fixe à 60 milles du pied du talus, 76(4)	186	187	1852.00	1.00
188	28.1726432	172.3360838	Point fixe à 60 milles du pied du talus, 76(4)	187	188	1852.00	1.00
189	28.1660797	172.3187418	Point fixe à 60 milles du pied du talus, 76(4)	188	189	1852.00	1.00
190	28.1592590	172.3015278	Point fixe à 60 milles du pied du talus, 76(4)	189	190	1852.00	1.00
191	27.8450551	171.5342857	Point fixe à 60 milles du pied du talus situé sur la limite de la ZEE de l'Australie	190	191	83111.24	44.88

Tableau 2 : Liste des coordonnées définissant la limite extérieure du plateau continental au sud-est de la Nouvelle-Calédonie

Toutes les coordonnées sont exprimées dans le système géodésique WGS 84

### **Annexe 3 : La limite extérieure du plateau continental dans la zone sud-ouest de la Nouvelle-Calédonie**

Le plateau continental dans la zone sud-ouest de la Nouvelle-Calédonie (zone de la Ride de Lord Howe) s'étend jusqu'à la limite fixée par l'Accord de délimitation entre la France et l'Australie en date du 4 janvier 1982 (Publications des Nations Unies, Volume 1329, page 107).