



*Liberté • Égalité • Fraternité*

RÉPUBLIQUE FRANÇAISE



# Le plateau continental français

**Demande partielle  
à la Commission des Limites du Plateau Continental  
conformément à l'article 76, paragraphe 8  
de la Convention des Nations Unies sur le Droit de la Mer  
concernant l'île de La Réunion et les îles Saint-Paul et Amsterdam**

---

**Partie 1**  
**Résumé**

	Ile de Saint-Paul <a href="http://www.taaf.fr">www.taaf.fr</a>					Piton de la Fournaise, île de La Réunion <a href="http://skyrock.com">skyrock.com</a>			
			L'Atalante, navire océanographique de l'Ifremer						
Image satellitaire de l'île de La Réunion <a href="http://ile-de-la-reunion.info">ile-de-la-reunion.info</a>									
							Otarie <a href="http://www.taaf.fr">www.taaf.fr</a>		

**Table des Matières**

1	Introduction.....	1
2	Le plateau continental.....	1
3	Dispositions invoquées pour établir la demande partielle .....	2
4	Absence de différend.....	2
5	Description des limites extérieures du plateau continental .....	3
5.1	La Réunion.....	3
5.2	Saint-Paul et Amsterdam .....	4
6	Organismes d'Etat responsables de la préparation de la présente demande partielle d'extension de plateau continental .....	5
	Annexe 1 : La limite extérieure du plateau continental dans la région de l'île de La Réunion .....	6
	Annexe 2 : La limite extérieure du plateau continental dans la région de Saint- Paul et Amsterdam .....	11

## **Liste des illustrations**

Figure 1 : Les îles de La Réunion et de Saint-Paul et Amsterdam sont situées dans l'Océan Indien. ....	2
Figure 2 : Détails de la limite extérieure du plateau continental dans la région de La Réunion. ....	3
Figure 3 : Détails de la limite extérieure du plateau continental dans la région de Saint-Paul et Amsterdam. ....	5

## **Liste des tableaux**

Tableau 1 : Liste des coordonnées définissant la limite extérieure du plateau continental dans la région de l'île de La Réunion. ....	6
Tableau 2 : Liste des coordonnées définissant la limite extérieure du plateau continental dans la région de Saint-Paul et Amsterdam. ....	11

# 1 Introduction

La demande du gouvernement de la République Française auprès de la Commission des Limites du Plateau Continental (CLPC) est présentée conformément à l'Article 76, paragraphe 8, et à l'article 4 de l'Annexe II de la Convention des Nations Unies sur le Droit de la Mer en vue de déterminer, au large du département français d'outre-mer de l'île de La Réunion (ci-après La Réunion) et au large du district des îles Saint-Paul et Amsterdam (ci-après Saint-Paul et Amsterdam), les limites extérieures du plateau continental au-delà des 200 milles marins des lignes de base à partir desquelles est mesurée la largeur de la mer territoriale respective de ces deux zones.

Cette demande partielle s'ajoute à une série de demandes partielles déjà déposées. Il s'agit notamment des demandes déposées en mai 2006 pour la région du Golfe de Gascogne, conjointement avec l'Espagne, l'Irlande et le Royaume Uni de Grande-Bretagne et d'Irlande du Nord, en mai 2007 pour les zones au large de la Guyane et de la Nouvelle-Calédonie, en février 2009 pour les zones au large des Antilles et des Kerguelen, et en mai 2009 pour la zone au large des îles du Prince Edouard et de l'archipel de Crozet conjointement avec la République d'Afrique du Sud.

# 2 Le plateau continental

La présente demande ne traite que de la limite extérieure du plateau continental dans les régions de Saint-Paul et Amsterdam et de La Réunion. Conformément au paragraphe 3 de l'Annexe I du Règlement intérieur, des demandes pour d'autres parties du plateau continental de la France seront faites ultérieurement sans préjuger du règlement de questions pendantes relatives à la fixation des limites dans ces parties du plateau continental revendiqué par la France et tout autre Etat.

L'extension du plateau continental au-delà de 200 milles marins des lignes de base de l'île de La Réunion se trouve dans l'Océan Indien, au sud du Plateau des Mascareignes, à l'est de Madagascar. Les îles de Saint-Paul et Amsterdam se situent dans le sud de l'Océan Indien sur la dorsale Sud Est Indienne (Figure 1).

## Le plateau continental français

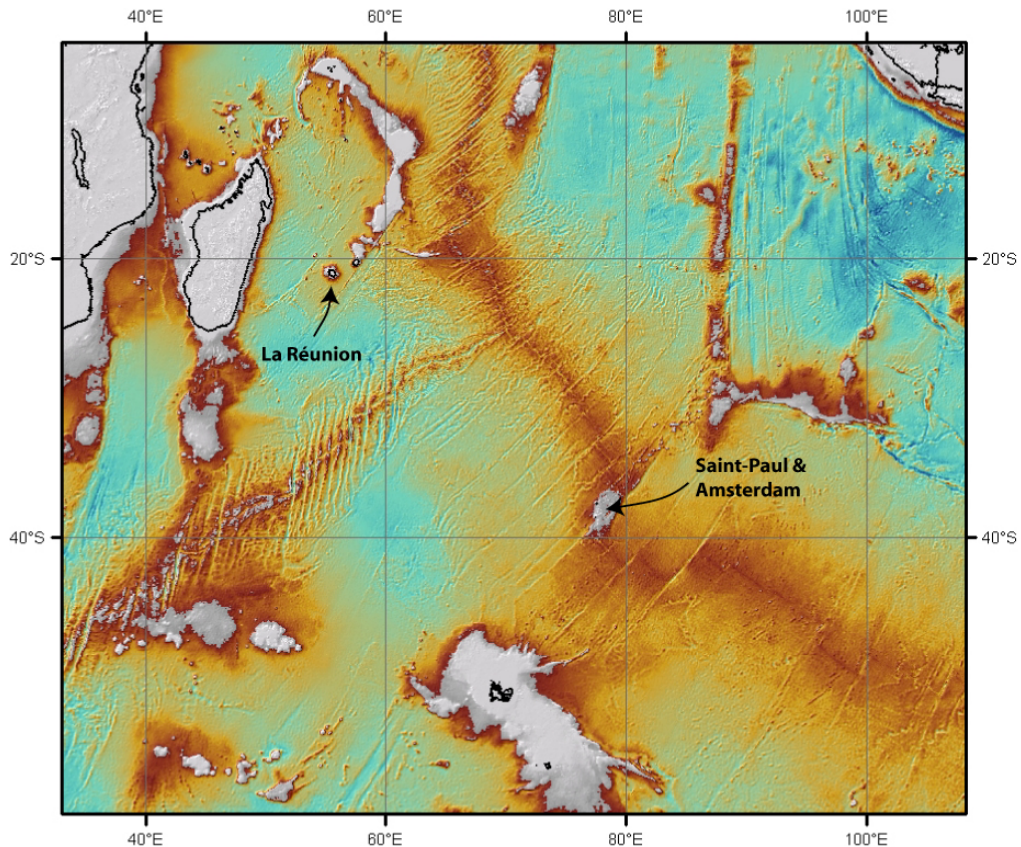


Figure 1 : Les îles de La Réunion et de Saint-Paul et Amsterdam sont situées dans l'Océan Indien.  
(Projection : Mercator. Bathymétrie satellitaire).

### 3 Dispositions invoquées pour établir la demande partielle

Les limites extérieures décrites dans cette demande sont fondées sur les dispositions de l'Article 76, 1, 4 (a)(ii), 4 (b), 5, 6 et 7 de la Convention des Nations Unies sur le Droit de la Mer.

### 4 Absence de différend

Conformément au paragraphe 2 (a) de l'annexe I du Règlement intérieur de la CLPC, la France est en mesure d'informer la Commission de l'absence de différend entre la France et tout autre Etat concernant les plateaux continentaux respectifs de l'île de La Réunion et des îles Saint-Paul et Amsterdam.

## 5 Description des limites extérieures du plateau continental

### 5.1 La Réunion

Dans la région de l'île de La Réunion, 136 points fixes sont déterminés en utilisant la formule de Hedberg, et un point fixe est situé sur la limite des 200 M. La distance entre les points fixes consécutifs n'excède pas 60 milles marins (Figure 2 et Tableau 1). Les points fixes sont situés à une distance n'excédant pas 350 milles marins des lignes de base à partir desquelles est mesurée la largeur de la mer territoriale de La Réunion.

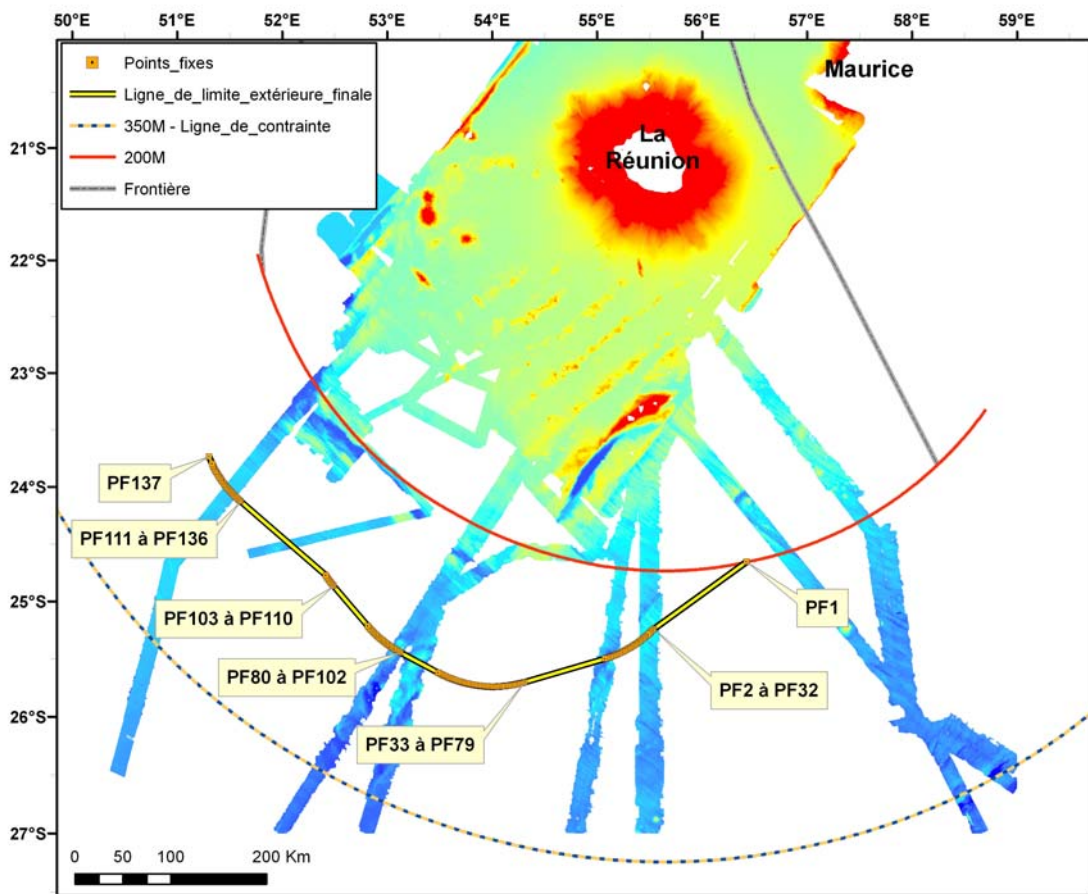
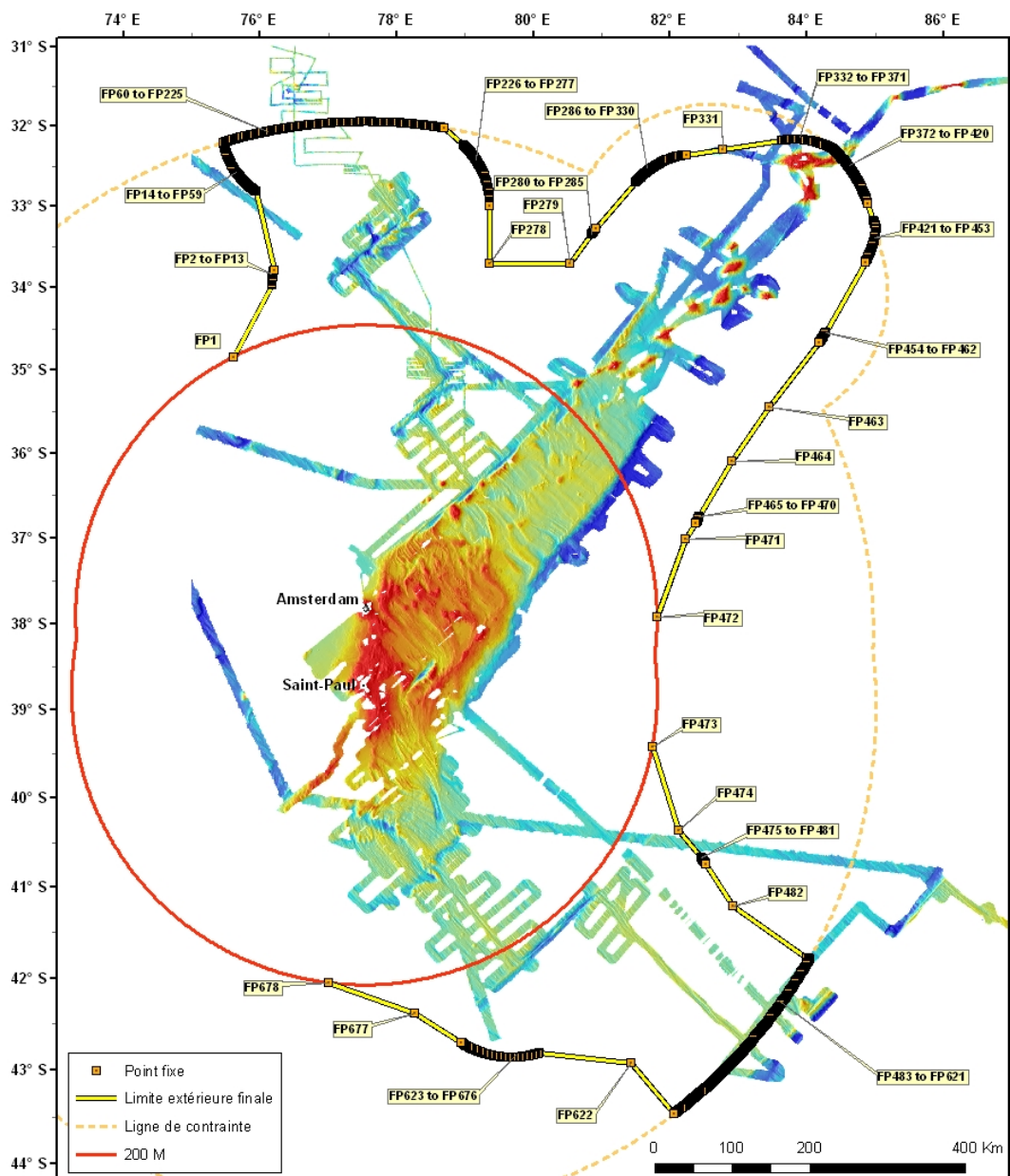


Figure 2 : Détails de la limite extérieure du plateau continental dans la région de La Réunion.

(Projection : Mercator. Bathymétrie multifaisceau).

### 5.2 Saint-Paul et Amsterdam

Dans la région des îles Saint-Paul et Amsterdam, la limite extérieure du plateau continental a été construite à partir de 678 points fixes : 320 points fixes utilisant la formule de Hedberg, 354 points fixes situés sur la ligne de contrainte et 4 points fixes sur la limite de 200 M (Figure 3 et Tableau 2). La distance entre les points fixes consécutifs n'excède pas les 60 milles marins. Les points fixes sont situés soit à une distance n'excédant pas 350 milles marins des lignes de base à partir desquelles est mesurée la largeur de la mer territoriale des îles Saint-Paul et Amsterdam, soit à une distance n'excédant pas 100 milles marins de l'isobathe de 2500 mètres.





### **6 Organismes d'Etat responsables de la préparation de la présente demande partielle d'extension de plateau continental**

EXTRAPLAC est le programme national d'extension du plateau continental pluriannuel financé par le Gouvernement français. Cette demande, ainsi que toutes les cartes, figures, annexes et bases de données ont été préparées, sous la coordination du Secrétariat Général de la Mer (SGMer), par un consortium composé de l'Institut français de recherche pour l'exploitation de la mer (Ifremer), du Service Hydrographique et Océanographique de la Marine (SHOM), de l'Institut Français du Pétrole (IFP) et de l'Institut polaire français Paul-Emile Victor (IPEV).

---

Figure 3 : Détails de la limite extérieure du plateau continental dans la région de Saint-Paul et Amsterdam.

(Projection : Mercator. Bathymétrie multifaisceau).

←

## Le plateau continental français

### Annexe 1 : La limite extérieure du plateau continental dans la région de l'île de La Réunion

Tableau 1 : Liste des coordonnées définissant la limite extérieure du plateau continental dans la région de l'île de La Réunion.

Toutes les coordonnées sont exprimées dans le système géodésique WGS 84.

PF	Latitude °S	Longitude °E	Méthode Article 76	Du PF	Au PF	Distance (m)	Distance (Milles)
1	24.6560970	56.4240836	(1)				
2	25.2400287	55.5407634	4 (a) (ii)	1	2	110190	59.498
3	25.2518915	55.5278119	4 (a) (ii)	2	3	1852	1.000
4	25.2635549	55.5146426	4 (a) (ii)	3	4	1852	1.000
5	25.2750171	55.5012600	4 (a) (ii)	4	5	1852	1.000
6	25.2862741	55.4876662	4 (a) (ii)	5	6	1852	1.000
7	25.2973197	55.4738636	4 (a) (ii)	6	7	1852	1.000
8	25.3081561	55.4598611	4 (a) (ii)	7	8	1852	1.000
9	25.3187751	55.4456565	4 (a) (ii)	8	9	1852	1.000
10	25.3291789	55.4312588	4 (a) (ii)	9	10	1852	1.000
11	25.3393593	55.4166701	4 (a) (ii)	10	11	1852	1.000
12	25.3493164	55.4018928	4 (a) (ii)	11	12	1852	1.000
13	25.3590482	55.3869337	4 (a) (ii)	12	13	1852	1.000
14	25.3685486	55.3717948	4 (a) (ii)	13	14	1852	1.000
15	25.3778178	55.3564808	4 (a) (ii)	14	15	1852	1.000
16	25.3868536	55.3409983	4 (a) (ii)	15	16	1852	1.000
17	25.3956501	55.3253496	4 (a) (ii)	16	17	1852	1.000
18	25.4042073	55.3095393	4 (a) (ii)	17	18	1852	1.000
19	25.4125232	55.2935717	4 (a) (ii)	18	19	1852	1.000
20	25.4205938	55.2774515	4 (a) (ii)	19	20	1852	1.000
21	25.4284171	55.2611830	4 (a) (ii)	20	21	1852	1.000
22	25.4359911	55.2447730	4 (a) (ii)	21	22	1852	1.000
23	25.4433158	55.2282238	4 (a) (ii)	22	23	1852	1.000
24	25.4503852	55.2115398	4 (a) (ii)	23	24	1852	1.000
25	25.4571994	55.1947256	4 (a) (ii)	24	25	1852	1.000

## Le plateau continental français

PF	Latitude °S	Longitude °E	Méthode Article 76	Du PF	Au PF	Distance (m)	Distance (Milles)
26	25.4637562	55.1777879	4 (a) (ii)	25	26	1852	1.000
27	25.4700558	55.1607311	4 (a) (ii)	26	27	1852	1.000
28	25.4760921	55.1435576	4 (a) (ii)	27	28	1852	1.000
29	25.4818672	55.1262740	4 (a) (ii)	28	29	1852	1.000
30	25.4873791	55.1088871	4 (a) (ii)	29	30	1852	1.000
31	25.4926237	55.0913992	4 (a) (ii)	30	31	1852	1.000
32	25.4976010	55.0738146	4 (a) (ii)	31	32	1852	1.000
33	25.6996595	54.3085264	4 (a) (ii)	32	33	80069	43.234
34	25.7040991	54.2907375	4 (a) (ii)	33	34	1852	1.000
35	25.7082659	54.2728677	4 (a) (ii)	34	35	1852	1.000
36	25.7121600	54.2549239	4 (a) (ii)	35	36	1852	1.000
37	25.7157814	54.2369104	4 (a) (ii)	36	37	1852	1.000
38	25.7191280	54.2188296	4 (a) (ii)	37	38	1852	1.000
39	25.7221998	54.2006904	4 (a) (ii)	38	39	1852	1.000
40	25.7249929	54.1824972	4 (a) (ii)	39	40	1852	1.000
41	25.7275113	54.1642524	4 (a) (ii)	40	41	1852	1.000
42	25.7297510	54.1459627	4 (a) (ii)	41	42	1852	1.000
43	25.7317099	54.1276349	4 (a) (ii)	42	43	1852	1.000
44	25.7333921	54.1092733	4 (a) (ii)	43	44	1852	1.000
45	25.7347936	54.0908825	4 (a) (ii)	44	45	1852	1.000
46	25.7359144	54.0724693	4 (a) (ii)	45	46	1852	1.000
47	25.7367565	54.0540359	4 (a) (ii)	46	47	1852	1.000
48	25.7373159	54.0355912	4 (a) (ii)	47	48	1852	1.000
49	25.7375966	54.0171376	4 (a) (ii)	48	49	1852	1.000
50	25.7375945	53.9986795	4 (a) (ii)	49	50	1852	1.000
51	25.7373118	53.9802258	4 (a) (ii)	50	51	1852	1.000
52	25.7367504	53.9617812	4 (a) (ii)	51	52	1852	1.000
53	25.7359063	53.9433477	4 (a) (ii)	52	53	1852	1.000
54	25.7347814	53.9249345	4 (a) (ii)	53	54	1852	1.000
55	25.7333779	53.9065437	4 (a) (ii)	54	55	1852	1.000
56	25.7316936	53.8881822	4 (a) (ii)	55	56	1852	1.000
57	25.7297306	53.8698543	4 (a) (ii)	56	57	1852	1.000
58	25.7274889	53.8515669	4 (a) (ii)	57	58	1852	1.000
59	25.7249705	53.8333221	4 (a) (ii)	58	59	1852	1.000
60	25.7221734	53.8151289	4 (a) (ii)	59	60	1852	1.000
61	25.7190995	53.7969897	4 (a) (ii)	60	61	1852	1.000

## Le plateau continental français

PF	Latitude °S	Longitude °E	Méthode Article 76	Du PF	Au PF	Distance (m)	Distance (Milles)
62	25.7157509	53.7789111	4 (a) (ii)	61	62	1852	1.000
63	25.7121275	53.7608976	4 (a) (ii)	62	63	1852	1.000
64	25.7082293	53.7429538	4 (a) (ii)	63	64	1852	1.000
65	25.7040604	53.7250863	4 (a) (ii)	64	65	1852	1.000
66	25.6996188	53.7072974	4 (a) (ii)	65	66	1852	1.000
67	25.6949083	53.6895961	4 (a) (ii)	66	67	1852	1.000
68	25.6899270	53.6719846	4 (a) (ii)	67	68	1852	1.000
69	25.6846810	53.6544675	4 (a) (ii)	68	69	1852	1.000
70	25.6791661	53.6370537	4 (a) (ii)	69	70	1852	1.000
71	25.6733905	53.6197431	4 (a) (ii)	70	71	1852	1.000
72	25.6673500	53.6025426	4 (a) (ii)	71	72	1852	1.000
73	25.6610486	53.5854589	4 (a) (ii)	72	73	1852	1.000
74	25.6544884	53.5684942	4 (a) (ii)	73	74	1852	1.000
75	25.6476714	53.5516553	4 (a) (ii)	74	75	1852	1.000
76	25.6405995	53.5349444	4 (a) (ii)	75	76	1852	1.000
77	25.6332727	53.5183682	4 (a) (ii)	76	77	1852	1.000
78	25.6256950	53.5019336	4 (a) (ii)	77	78	1852	1.000
79	25.6178684	53.4856404	4 (a) (ii)	78	79	1852	1.000
80	25.4433811	53.1266107	4 (a) (ii)	79	80	40938	22.105
81	25.435308	53.1104882	4 (a) (ii)	80	81	1852	1.000
82	25.4269916	53.0945206	4 (a) (ii)	81	82	1852	1.000
83	25.4184319	53.0787080	4 (a) (ii)	82	83	1852	1.000
84	25.4096330	53.0630571	4 (a) (ii)	83	84	1852	1.000
85	25.4005969	53.0475724	4 (a) (ii)	84	85	1852	1.000
86	25.3913254	53.0322584	4 (a) (ii)	85	86	1852	1.000
87	25.3818206	53.0171195	4 (a) (ii)	86	87	1852	1.000
88	25.3720886	53.0021581	4 (a) (ii)	87	88	1852	1.000
89	25.3621294	52.9873808	4 (a) (ii)	88	89	1852	1.000
90	25.3519448	52.9727899	4 (a) (ii)	89	90	1852	1.000
91	25.3415409	52.9583922	4 (a) (ii)	90	91	1852	1.000
92	25.3309199	52.9441876	4 (a) (ii)	91	92	1852	1.000
93	25.3200815	52.9301828	4 (a) (ii)	92	93	1852	1.000
94	25.3090339	52.9163802	4 (a) (ii)	93	94	1852	1.000
95	25.2977750	52.9027865	4 (a) (ii)	94	95	1852	1.000
96	25.2863109	52.8894016	4 (a) (ii)	95	96	1852	1.000
97	25.2746455	52.8762323	4 (a) (ii)	96	97	1852	1.000

## Le plateau continental français

PF	Latitude °S	Longitude °E	Méthode Article 76	Du PF	Au PF	Distance (m)	Distance (Milles)
98	25.2627809	52.8632808	4 (a) (ii)	97	98	1852	1.000
99	25.2507212	52.8505517	4 (a) (ii)	98	99	1852	1.000
100	25.2384682	52.8380471	4 (a) (ii)	99	100	1852	1.000
101	25.2260260	52.8257716	4 (a) (ii)	100	101	1852	1.000
102	25.2133987	52.8137275	4 (a) (ii)	101	102	1852	1.000
103	24.8660935	52.4909740	4 (a) (ii)	102	103	50408	27.218
104	24.8532852	52.4791971	4 (a) (ii)	103	104	1852	1.000
105	24.8402993	52.4676605	4 (a) (ii)	104	105	1852	1.000
106	24.8271378	52.4563619	4 (a) (ii)	105	106	1852	1.000
107	24.8138048	52.4453104	4 (a) (ii)	106	107	1852	1.000
108	24.8003064	52.4345037	4 (a) (ii)	107	108	1852	1.000
109	24.7866445	52.4239485	4 (a) (ii)	108	109	1852	1.000
110	24.7728231	52.4136471	4 (a) (ii)	109	110	1852	1.000
111	24.1287488	51.6042650	4 (a) (ii)	110	111	108740	58.715
112	24.1177030	51.5905904	4 (a) (ii)	111	112	1852	1.000
113	24.1064460	51.5771201	4 (a) (ii)	112	113	1852	1.000
114	24.0949839	51.5638588	4 (a) (ii)	113	114	1852	1.000
115	24.0833207	51.5508107	4 (a) (ii)	114	115	1852	1.000
116	24.0714565	51.5379783	4 (a) (ii)	115	116	1852	1.000
117	24.0593993	51.5253637	4 (a) (ii)	116	117	1852	1.000
118	24.0471472	51.5129737	4 (a) (ii)	117	118	1852	1.000
119	24.0347061	51.5008083	4 (a) (ii)	118	119	1852	1.000
120	24.0220824	51.4888741	4 (a) (ii)	119	120	1852	1.000
121	24.0092737	51.4771736	4 (a) (ii)	120	121	1852	1.000
122	23.9962884	51.4657088	4 (a) (ii)	121	122	1852	1.000
123	23.9831285	51.4544821	4 (a) (ii)	122	123	1852	1.000
124	23.9697979	51.4435002	4 (a) (ii)	123	124	1852	1.000
125	23.9562988	51.4327609	4 (a) (ii)	124	125	1852	1.000
126	23.9426373	51.4222730	4 (a) (ii)	125	126	1852	1.000
127	23.9288174	51.4120345	4 (a) (ii)	126	127	1852	1.000
128	23.9148412	51.4020520	4 (a) (ii)	127	128	1852	1.000
129	23.9007127	51.3923255	4 (a) (ii)	128	129	1852	1.000
130	23.8864361	51.3828572	4 (a) (ii)	129	130	1852	1.000
131	23.8720174	51.3736517	4 (a) (ii)	130	131	1852	1.000
132	23.8574587	51.3647112	4 (a) (ii)	131	132	1852	1.000
133	23.8427641	51.3560380	4 (a) (ii)	132	133	1852	1.000

## Le plateau continental français

<b>PF</b>	<b>Latitude °S</b>	<b>Longitude °E</b>	<b>Méthode Article 76</b>	<b>Du PF</b>	<b>Au PF</b>	<b>Distance (m)</b>	<b>Distance (Milles)</b>
134	23.8279376	51.3476343	4 (a) (ii)	133	134	1852	1.000
135	23.8129855	51.3395000	4 (a) (ii)	134	135	1852	1.000
136	23.7979096	51.3316420	4 (a) (ii)	135	136	1852	1.000
137	23.7364599	51.3029858	4 (a) (ii)	136	137	7406	3.999

## Le plateau continental français

### Annexe 2 : La limite extérieure du plateau continental dans la région de Saint-Paul et Amsterdam

Tableau 2 : Liste des coordonnées définissant la limite extérieure du plateau continental dans la région de Saint-Paul et Amsterdam.

Toutes les coordonnées sont exprimées dans le système géodésique WGS 84.

PF	Latitude °S	Longitude °E	Méthode Article 76	Du PF	Au PF	Distance (m)	Distance (Milles)
1	34.8431674	75.6103620	1				
2	33.9653753	76.1793212	4 (a) (ii)	1	2	110535	59.68
3	33.9487085	76.1804756	4 (a) (ii)	2	3	1852	1.00
4	33.9320589	76.1819645	4 (a) (ii)	3	4	1852	1.00
5	33.9154322	76.1837836	4 (a) (ii)	4	5	1852	1.00
6	33.8988323	76.1859328	4 (a) (ii)	5	6	1852	1.00
7	33.8822665	76.1884144	4 (a) (ii)	6	7	1852	1.00
8	33.8657350	76.1912239	4 (a) (ii)	7	8	1852	1.00
9	33.8492470	76.1943635	4 (a) (ii)	8	9	1852	1.00
10	33.8328027	76.1978310	4 (a) (ii)	9	10	1852	1.00
11	33.8164096	76.2016242	4 (a) (ii)	10	11	1852	1.00
12	33.8000733	76.2057429	4 (a) (ii)	11	12	1852	1.00
13	33.7837939	76.2101851	4 (a) (ii)	12	13	1852	1.00
14	32.8194605	75.9436123	4 (a) (ii)	13	14	109798	59.29
15	32.8097148	75.9275527	4 (a) (ii)	14	15	1852	1.00
16	32.7997424	75.9116929	4 (a) (ii)	15	16	1852	1.00
17	32.7895469	75.8960353	4 (a) (ii)	16	17	1852	1.00
18	32.7791301	75.8805865	4 (a) (ii)	17	18	1852	1.00
19	32.7684958	75.8653466	4 (a) (ii)	18	19	1852	1.00
20	32.7576458	75.8503223	4 (a) (ii)	19	20	1852	1.00
21	32.7465857	75.8355180	4 (a) (ii)	20	21	1852	1.00
22	32.7353154	75.8209384	4 (a) (ii)	21	22	1852	1.00
23	32.7238406	75.8065855	4 (a) (ii)	22	23	1852	1.00
24	32.7121630	75.7924663	4 (a) (ii)	23	24	1852	1.00
25	32.7002863	75.7785828	4 (a) (ii)	24	25	1852	1.00
26	32.6882144	75.7649374	4 (a) (ii)	25	26	1852	1.00

## Le plateau continental français

PF	Latitude °S	Longitude °E	Méthode Article 76	Du PF	Au PF	Distance (m)	Distance (Milles)
27	32.6759509	75.7515345	4 (a) (ii)	26	27	1852	1.00
28	32.6634976	75.7383809	4 (a) (ii)	27	28	1852	1.00
29	32.6508602	75.7254766	4 (a) (ii)	28	29	1852	1.00
30	32.6380423	75.7128284	4 (a) (ii)	29	30	1852	1.00
31	32.6250440	75.7004384	4 (a) (ii)	30	31	1852	1.00
32	32.6118746	75.6883066	4 (a) (ii)	31	32	1852	1.00
33	32.5985321	75.6764421	4 (a) (ii)	32	33	1852	1.00
34	32.5850241	75.6648449	4 (a) (ii)	33	34	1852	1.00
35	32.5713543	75.6535171	4 (a) (ii)	34	35	1852	1.00
36	32.5575246	75.6424633	4 (a) (ii)	35	36	1852	1.00
37	32.5435405	75.6316880	4 (a) (ii)	36	37	1852	1.00
38	32.5294039	75.6211935	4 (a) (ii)	37	38	1852	1.00
39	32.5151205	75.6109796	4 (a) (ii)	38	39	1852	1.00
40	32.5006958	75.6010532	4 (a) (ii)	39	40	1852	1.00
41	32.4861318	75.5914121	4 (a) (ii)	40	41	1852	1.00
42	32.4714321	75.5820651	4 (a) (ii)	41	42	1852	1.00
43	32.4566005	75.5730101	4 (a) (ii)	42	43	1852	1.00
44	32.4416445	75.5642493	4 (a) (ii)	43	44	1852	1.00
45	32.4265642	75.5557871	4 (a) (ii)	44	45	1852	1.00
46	32.4113670	75.5476259	4 (a) (ii)	45	46	1852	1.00
47	32.3960567	75.5397679	4 (a) (ii)	46	47	1852	1.00
48	32.3806371	75.5322131	4 (a) (ii)	47	48	1852	1.00
49	32.3651119	75.5249637	4 (a) (ii)	48	49	1852	1.00
50	32.3494848	75.5180242	4 (a) (ii)	49	50	1852	1.00
51	32.3337616	75.5113946	4 (a) (ii)	50	51	1852	1.00
52	32.3179480	75.5050750	4 (a) (ii)	51	52	1852	1.00
53	32.3020457	75.4990720	4 (a) (ii)	52	53	1852	1.00
54	32.2860604	75.4933812	4 (a) (ii)	53	54	1852	1.00
55	32.2699960	75.4880070	4 (a) (ii)	54	55	1852	1.00
56	32.2538582	75.4829517	4 (a) (ii)	55	56	1852	1.00
57	32.2376506	75.4782154	4 (a) (ii)	56	57	1852	1.00
58	32.2213790	75.4737979	4 (a) (ii)	57	58	1852	1.00
59	32.2064487	75.4700542	4 (a) (ii)	58	59	1693	0.91
60	32.1999946	75.4962490	5	59	60	2571	1.39
61	32.1954097	75.5150979	5	60	61	1848	1.00
62	32.1908647	75.5339648	5	61	62	1848	1.00



## Le plateau continental français

PF	Latitude °S	Longitude °E	Méthode Article 76	Du PF	Au PF	Distance (m)	Distance (Milles)
63	32.1863671	75.5528384	5	62	63	1848	1.00
64	32.1819076	75.5717300	5	63	64	1848	1.00
65	32.1774936	75.5906350	5	64	65	1848	1.00
66	32.1731215	75.6095535	5	65	66	1848	1.00
67	32.1687912	75.6284811	5	66	67	1848	1.00
68	32.1645084	75.6474243	5	67	68	1848	1.00
69	32.1602636	75.6663787	5	68	69	1848	1.00
70	32.1560645	75.6853444	5	69	70	1848	1.00
71	32.1519072	75.7043303	5	70	71	1848	1.00
72	32.1477956	75.7233207	5	71	72	1848	1.00
73	32.1437220	75.7423245	5	72	73	1848	1.00
74	32.1373629	75.7721464	5	73	74	2900	1.57
75	32.1333366	75.7911547	5	74	75	1848	1.00
76	32.1293502	75.8101833	5	75	76	1848	1.00
77	32.1254077	75.8292186	5	76	77	1848	1.00
78	32.1215127	75.8482719	5	77	78	1848	1.00
79	32.1176578	75.8673296	5	78	79	1848	1.00
80	32.1138466	75.8864008	5	79	80	1848	1.00
81	32.1100773	75.9054856	5	80	81	1848	1.00
82	32.1063537	75.9245748	5	81	82	1848	1.00
83	32.1026720	75.9436774	5	82	83	1848	1.00
84	32.0990342	75.9627981	5	83	84	1848	1.00
85	32.0954363	75.9819187	5	84	85	1848	1.00
86	32.0918861	76.0010596	5	85	86	1848	1.00
87	32.0883779	76.0202049	5	86	87	1848	1.00
88	32.0849115	76.0393637	5	87	88	1848	1.00
89	32.0814928	76.0585270	5	88	89	1848	1.00
90	32.0781104	76.0777038	5	89	90	1848	1.00
91	32.0747813	76.0968851	5	90	91	1848	1.00
92	32.0714885	76.1160866	5	91	92	1848	1.00
93	32.0682433	76.1352881	5	92	93	1848	1.00
94	32.0650382	76.1545030	5	93	94	1848	1.00
95	32.0618769	76.1737270	5	94	95	1848	1.00
96	32.0587615	76.1929599	5	95	96	1848	1.00
97	32.0556899	76.2122041	5	96	97	1848	1.00
98	32.0526584	76.2314550	5	97	98	1848	1.00

## Le plateau continental français

PF	Latitude °S	Longitude °E	Méthode Article 76	Du PF	Au PF	Distance (m)	Distance (Milles)
99	32.0496765	76.2507193	5	98	99	1848	1.00
100	32.0467347	76.2699882	5	99	100	1848	1.00
101	32.0438349	76.2892638	5	100	101	1848	1.00
102	32.0409828	76.3085439	5	101	102	1848	1.00
103	32.0381727	76.3278375	5	102	103	1848	1.00
104	32.0354046	76.3471445	5	103	104	1848	1.00
105	32.0326785	76.3664515	5	104	105	1848	1.00
106	32.0300001	76.3857698	5	105	106	1848	1.00
107	32.0273676	76.4050948	5	106	107	1848	1.00
108	32.0247733	76.4244311	5	107	108	1848	1.00
109	32.0222267	76.4437695	5	108	109	1848	1.00
110	32.0197260	76.4631193	5	109	110	1848	1.00
111	32.0172673	76.4824735	5	110	111	1848	1.00
112	32.0148526	76.5018366	5	111	112	1848	1.00
113	32.0124780	76.5212043	5	112	113	1848	1.00
114	32.0101511	76.5405832	5	113	114	1848	1.00
115	32.0078663	76.5599644	5	114	115	1848	1.00
116	32.0056235	76.5793568	5	115	116	1848	1.00
117	32.0034285	76.5987491	5	116	117	1848	1.00
118	32.0012813	76.6181550	5	117	118	1848	1.00
119	31.9991705	76.6375609	5	118	119	1848	1.00
120	31.9971055	76.6569779	5	119	120	1848	1.00
121	31.9950902	76.6763950	5	120	121	1848	1.00
122	31.9931093	76.6958256	5	121	122	1848	1.00
123	31.9911839	76.7152539	5	122	123	1848	1.00
124	31.9892929	76.7346912	5	123	124	1848	1.00
125	31.9874497	76.7541397	5	124	125	1848	1.00
126	31.9856486	76.7735882	5	125	126	1848	1.00
127	31.9838953	76.7930368	5	126	127	1848	1.00
128	31.9821840	76.8124965	5	127	128	1848	1.00
129	31.9805206	76.8319585	5	128	129	1848	1.00
130	31.9788993	76.8514295	5	129	130	1848	1.00
131	31.9773182	76.8709027	5	130	131	1848	1.00
132	31.9757867	76.8903760	5	131	132	1848	1.00
133	31.9742955	76.9098627	5	132	133	1848	1.00
134	31.9728483	76.9293471	5	133	134	1848	1.00

## Le plateau continental français

PF	Latitude °S	Longitude °E	Méthode Article 76	Du PF	Au PF	Distance (m)	Distance (Milles)
135	31.9714470	76.9488383	5	134	135	1848	1.00
136	31.9700878	76.9683318	5	135	136	1848	1.00
137	31.9687764	76.9878297	5	136	137	1848	1.00
138	31.9675071	77.0073321	5	137	138	1848	1.00
139	31.9662799	77.0268368	5	138	139	1848	1.00
140	31.9651006	77.0463460	5	139	140	1848	1.00
141	31.9639691	77.0658619	5	140	141	1848	1.00
142	31.9628721	77.0853733	5	141	142	1848	1.00
143	31.9618306	77.1048959	5	142	143	1848	1.00
144	31.9608235	77.1244185	5	143	144	1848	1.00
145	31.9598662	77.1439412	5	144	145	1848	1.00
146	31.9589491	77.1634683	5	145	146	1848	1.00
147	31.9580799	77.1829977	5	146	147	1848	1.00
148	31.9572527	77.2025338	5	147	148	1848	1.00
149	31.9564735	77.2220677	5	148	149	1848	1.00
150	31.9557363	77.2416015	5	149	150	1848	1.00
151	31.9550470	77.2611444	5	150	151	1848	1.00
152	31.9543979	77.2806850	5	151	152	1848	1.00
153	31.9537929	77.3002256	5	152	153	1848	1.00
154	31.9532338	77.3197729	5	153	154	1848	1.00
155	31.9527187	77.3393203	5	154	155	1848	1.00
156	31.9522438	77.3588676	5	155	156	1848	1.00
157	31.9518168	77.3784149	5	156	157	1848	1.00
158	31.9514377	77.3979623	5	157	158	1848	1.00
159	31.9511007	77.4175141	5	158	159	1848	1.00
160	31.9508058	77.4370682	5	159	160	1848	1.00
161	31.9505588	77.4566223	5	160	161	1848	1.00
162	31.9503539	77.4761741	5	161	162	1848	1.00
163	31.9501893	77.4957282	5	162	163	1848	1.00
164	31.9500571	77.5180064	5	163	164	1848	1.00
165	31.9499901	77.5375605	5	164	165	1848	1.00
166	31.9499633	77.5593626	5	165	166	1848	1.00
167	31.9499844	77.5789144	5	166	167	1848	1.00
168	31.9500476	77.5984685	5	167	168	1848	1.00
169	31.9501586	77.6180293	5	168	169	1848	1.00
170	31.9503156	77.6375811	5	169	170	1848	1.00

## Le plateau continental français

PF	Latitude °S	Longitude °E	Méthode Article 76	Du PF	Au PF	Distance (m)	Distance (Milles)
171	31.9505167	77.6571352	5	170	171	1848	1.00
172	31.9507579	77.6766893	5	171	172	1848	1.00
173	31.9510490	77.6962411	5	172	173	1848	1.00
174	31.9513803	77.7157885	5	173	174	1848	1.00
175	31.9517594	77.7353426	5	174	175	1848	1.00
176	31.9521806	77.7548899	5	175	176	1848	1.00
177	31.9526440	77.7744372	5	176	177	1848	1.00
178	31.9531553	77.7939846	5	177	178	1848	1.00
179	31.9537086	77.8135319	5	178	179	1848	1.00
180	31.9543079	77.8330725	5	179	180	1848	1.00
181	31.9549513	77.8526131	5	180	181	1848	1.00
182	31.9556406	77.8721537	5	181	182	1848	1.00
183	31.9563739	77.8916898	5	182	183	1848	1.00
184	31.9571474	77.9112237	5	183	184	1848	1.00
185	31.9579688	77.9307598	5	184	185	1848	1.00
186	31.9588342	77.9502869	5	185	186	1848	1.00
187	31.9597437	77.9698163	5	186	187	1848	1.00
188	31.9606972	77.9893390	5	187	188	1848	1.00
189	31.9616927	78.0088616	5	188	189	1848	1.00
190	31.9627362	78.0283842	5	189	190	1848	1.00
191	31.9638256	78.0479001	5	190	191	1848	1.00
192	31.9649532	78.0674093	5	191	192	1848	1.00
193	31.9661325	78.0869207	5	192	193	1848	1.00
194	31.9673501	78.1064254	5	193	194	1848	1.00
195	31.9686137	78.1259278	5	194	195	1848	1.00
196	31.9699193	78.1454257	5	195	196	1848	1.00
197	31.9712728	78.1649237	5	196	197	1848	1.00
198	31.9726683	78.1844149	5	197	198	1848	1.00
199	31.9741117	78.2039016	5	198	199	1848	1.00
200	31.9755972	78.2233793	5	199	200	1848	1.00
201	31.9771229	78.2428593	5	200	201	1848	1.00
202	31.9786983	78.2623325	5	201	202	1848	1.00
203	31.9803158	78.2818057	5	202	203	1848	1.00
204	31.9819792	78.3012655	5	203	204	1848	1.00
205	31.9836847	78.3207275	5	204	205	1848	1.00
206	31.9854323	78.3401805	5	205	206	1848	1.00

## Le plateau continental français

PF	Latitude °S	Longitude °E	Méthode Article 76	Du PF	Au PF	Distance (m)	Distance (Milles)
207	31.9872296	78.3596290	5	206	207	1848	1.00
208	31.9890670	78.3790730	5	207	208	1848	1.00
209	31.9909466	78.3985148	5	208	209	1848	1.00
210	31.9928739	78.4179431	5	209	210	1848	1.00
211	31.9948414	78.4373737	5	210	211	1848	1.00
212	31.9968586	78.4567908	5	211	212	1848	1.00
213	31.9989178	78.4762079	5	212	213	1848	1.00
214	32.0010173	78.4956205	5	213	214	1848	1.00
215	32.0031664	78.5150196	5	214	215	1848	1.00
216	32.0053556	78.5344187	5	215	216	1848	1.00
217	32.0075926	78.5538043	5	216	217	1848	1.00
218	32.0098717	78.5731900	5	217	218	1848	1.00
219	32.0121928	78.5925644	5	218	219	1848	1.00
220	32.0145617	78.6119388	5	219	220	1848	1.00
221	32.0169727	78.6313020	5	220	221	1848	1.00
222	32.0194256	78.6506562	5	221	222	1848	1.00
223	32.0219263	78.6700059	5	222	223	1848	1.00
224	32.0244691	78.6893511	5	223	224	1848	1.00
225	32.0267057	78.7060845	4 (a) (ii)	224	225	1600	0.86
226	32.2420959	78.9835921	4 (a) (ii)	225	226	35442	19.14
227	32.2534879	78.9979606	4 (a) (ii)	226	227	1852	1.00
228	32.2650808	79.0121068	4 (a) (ii)	227	228	1852	1.00
229	32.2768705	79.0260285	4 (a) (ii)	228	229	1852	1.00
230	32.2888533	79.0397211	4 (a) (ii)	229	230	1852	1.00
231	32.3010271	79.0531801	4 (a) (ii)	230	231	1852	1.00
232	32.3133881	79.0664010	4 (a) (ii)	231	232	1852	1.00
233	32.3259343	79.0793817	4 (a) (ii)	232	233	1852	1.00
234	32.3386598	79.0921175	4 (a) (ii)	233	234	1852	1.00
235	32.3515627	79.1046064	4 (a) (ii)	234	235	1852	1.00
236	32.3646392	79.1168437	4 (a) (ii)	235	236	1852	1.00
237	32.3778871	79.1288249	4 (a) (ii)	236	237	1852	1.00
238	32.3913008	79.1405480	4 (a) (ii)	237	238	1852	1.00
239	32.4048763	79.1520105	4 (a) (ii)	238	239	1852	1.00
240	32.4186116	79.1632080	4 (a) (ii)	239	240	1852	1.00
241	32.4325029	79.1741382	4 (a) (ii)	240	241	1852	1.00
242	32.4465444	79.1847945	4 (a) (ii)	241	242	1852	1.00

## Le plateau continental français

PF	Latitude °S	Longitude °E	Méthode Article 76	Du PF	Au PF	Distance (m)	Distance (Milles)
243	32.4607342	79.1951790	4 (a) (ii)	242	243	1852	1.00
244	32.4750682	79.2052873	4 (a) (ii)	243	244	1852	1.00
245	32.4895427	79.2151126	4 (a) (ii)	244	245	1852	1.00
246	32.5041519	79.2246572	4 (a) (ii)	245	246	1852	1.00
247	32.5188937	79.2339166	4 (a) (ii)	246	247	1852	1.00
248	32.5337644	79.2428863	4 (a) (ii)	247	248	1852	1.00
249	32.5487581	79.2515663	4 (a) (ii)	248	249	1852	1.00
250	32.5638711	79.2599520	4 (a) (ii)	249	250	1852	1.00
251	32.5791012	79.2680414	4 (a) (ii)	250	251	1852	1.00
252	32.5944428	79.2758342	4 (a) (ii)	251	252	1852	1.00
253	32.6098901	79.2833262	4 (a) (ii)	252	253	1852	1.00
254	32.6254412	79.2905150	4 (a) (ii)	253	254	1852	1.00
255	32.6410921	79.2973983	4 (a) (ii)	254	255	1852	1.00
256	32.6568353	79.3039762	4 (a) (ii)	255	256	1852	1.00
257	32.6726706	79.3102442	4 (a) (ii)	256	257	1852	1.00
258	32.6885904	79.3162023	4 (a) (ii)	257	258	1852	1.00
259	32.7045929	79.3218482	4 (a) (ii)	258	259	1852	1.00
260	32.7206721	79.3271797	4 (a) (ii)	259	260	1852	1.00
261	32.7368244	79.3321945	4 (a) (ii)	260	261	1852	1.00
262	32.7530439	79.3368927	4 (a) (ii)	261	262	1852	1.00
263	32.7693269	79.3412720	4 (a) (ii)	262	263	1852	1.00
264	32.7856694	79.3453324	4 (a) (ii)	263	264	1852	1.00
265	32.8020678	79.3490694	4 (a) (ii)	264	265	1852	1.00
266	32.8185142	79.3524852	4 (a) (ii)	265	266	1852	1.00
267	32.8350088	79.3555754	4 (a) (ii)	266	267	1852	1.00
268	32.8515420	79.3583423	4 (a) (ii)	267	268	1852	1.00
269	32.8681138	79.3607812	4 (a) (ii)	268	269	1852	1.00
270	32.8847165	79.3628945	4 (a) (ii)	269	270	1852	1.00
271	32.9013465	79.3646821	4 (a) (ii)	270	271	1852	1.00
272	32.9179998	79.3661396	4 (a) (ii)	271	272	1852	1.00
273	32.9346707	79.3672693	4 (a) (ii)	272	273	1852	1.00
274	32.9513556	79.3680688	4 (a) (ii)	273	274	1852	1.00
275	32.9680486	79.3685381	4 (a) (ii)	274	275	1852	1.00
276	32.9847460	79.3686796	4 (a) (ii)	275	276	1852	1.00
277	33.0014440	79.3684887	4 (a) (ii)	276	277	1852	1.00
278	33.7039698	79.3665102	4 (a) (ii)	277	278	77917	42.07

## Le plateau continental français

PF	Latitude °S	Longitude °E	Méthode Article 76	Du PF	Au PF	Distance (m)	Distance (Milles)
279	33.7028736	80.5435749	4 (a) (ii)	278	279	109118	58.92
280	33.3403715	80.8588859	4 (a) (ii)	279	280	49745	26.86
281	33.3269643	80.8707436	4 (a) (ii)	280	281	1852	1.00
282	33.3137248	80.8828619	4 (a) (ii)	281	282	1852	1.00
283	33.3006548	80.8952362	4 (a) (ii)	282	283	1852	1.00
284	33.2877583	80.9078643	4 (a) (ii)	283	284	1852	1.00
285	33.2750390	80.9207439	4 (a) (ii)	284	285	1852	1.00
286	32.7008294	81.5074875	4 (a) (ii)	285	286	84040	45.38
287	32.6882885	81.5205265	4 (a) (ii)	286	287	1852	1.00
288	32.6759300	81.5338081	4 (a) (ii)	287	288	1852	1.00
289	32.6637598	81.5473255	4 (a) (ii)	288	289	1852	1.00
290	32.6517816	81.5610787	4 (a) (ii)	289	290	1852	1.00
291	32.6399957	81.5750610	4 (a) (ii)	290	291	1852	1.00
292	32.6284059	81.5892701	4 (a) (ii)	291	292	1852	1.00
293	32.6170179	81.6037038	4 (a) (ii)	292	293	1852	1.00
294	32.6058337	81.6183530	4 (a) (ii)	293	294	1852	1.00
295	32.5948554	81.6332202	4 (a) (ii)	294	295	1852	1.00
296	32.5840867	81.6482939	4 (a) (ii)	295	296	1852	1.00
297	32.5735298	81.6635765	4 (a) (ii)	296	297	1852	1.00
298	32.5631883	81.6790612	4 (a) (ii)	297	298	1852	1.00
299	32.5530644	81.6947435	4 (a) (ii)	298	299	1852	1.00
300	32.5431619	81.7106190	4 (a) (ii)	299	300	1852	1.00
301	32.5334828	81.7266831	4 (a) (ii)	300	301	1852	1.00
302	32.5240291	81.7429314	4 (a) (ii)	301	302	1852	1.00
303	32.5148027	81.7593616	4 (a) (ii)	302	303	1852	1.00
304	32.5058094	81.7759670	4 (a) (ii)	303	304	1852	1.00
305	32.4970493	81.7927430	4 (a) (ii)	304	305	1852	1.00
306	32.4885244	81.8096875	4 (a) (ii)	305	306	1852	1.00
307	32.4802385	81.8267936	4 (a) (ii)	306	307	1852	1.00
308	32.4721917	81.8440548	4 (a) (ii)	307	308	1852	1.00
309	32.4643879	81.8614708	4 (a) (ii)	308	309	1852	1.00
310	32.4568290	81.8790352	4 (a) (ii)	309	310	1852	1.00
311	32.4495170	81.8967432	4 (a) (ii)	310	311	1852	1.00
312	32.4424539	81.9145882	4 (a) (ii)	311	312	1852	1.00
313	32.4356417	81.9325680	4 (a) (ii)	312	313	1852	1.00
314	32.4290803	81.9506758	4 (a) (ii)	313	314	1852	1.00

## Le plateau continental français

PF	Latitude °S	Longitude °E	Méthode Article 76	Du PF	Au PF	Distance (m)	Distance (Milles)
315	32.4227737	81.9689071	4 (a) (ii)	314	315	1852	1.00
316	32.4167238	81.9872574	4 (a) (ii)	315	316	1852	1.00
317	32.4109307	82.0057223	4 (a) (ii)	316	317	1852	1.00
318	32.4053964	82.0242950	4 (a) (ii)	317	318	1852	1.00
319	32.4001227	82.0429732	4 (a) (ii)	318	319	1852	1.00
320	32.3951116	82.0617480	4 (a) (ii)	319	320	1852	1.00
321	32.3903633	82.0806193	4 (a) (ii)	320	321	1852	1.00
322	32.3858795	82.0995783	4 (a) (ii)	321	322	1852	1.00
323	32.3816623	82.1186203	4 (a) (ii)	322	323	1852	1.00
324	32.3777118	82.1377410	4 (a) (ii)	323	324	1852	1.00
325	32.3740279	82.1569357	4 (a) (ii)	324	325	1852	1.00
326	32.3706144	82.1761979	4 (a) (ii)	325	326	1852	1.00
327	32.3674715	82.1955229	4 (a) (ii)	326	327	1852	1.00
328	32.3645972	82.2149063	4 (a) (ii)	327	328	1852	1.00
329	32.3619954	82.2343436	4 (a) (ii)	328	329	1852	1.00
330	32.3596662	82.2538258	4 (a) (ii)	329	330	1852	1.00
331	32.2984807	82.7740738	4 (a) (ii)	330	331	49450	26.70
332	32.1832540	83.6400857	4 (a) (ii)	331	332	82612	44.61
333	32.1806508	83.6594826	4 (a) (ii)	332	333	1852	1.00
334	32.1783226	83.6789289	4 (a) (ii)	333	334	1852	1.00
335	32.1762655	83.6984156	4 (a) (ii)	334	335	1852	1.00
336	32.1744815	83.7179382	4 (a) (ii)	335	336	1852	1.00
337	32.1729725	83.7374923	4 (a) (ii)	336	337	1852	1.00
338	32.1717385	83.7570733	4 (a) (ii)	337	338	1852	1.00
339	32.1707777	83.7766768	4 (a) (ii)	338	339	1852	1.00
340	32.1700920	83.7962937	4 (a) (ii)	339	340	1852	1.00
341	32.1696813	83.8159219	4 (a) (ii)	340	341	1852	1.00
342	32.1695457	83.8353817	4 (a) (ii)	341	342	1852	1.00
343	32.1696832	83.8550144	4 (a) (ii)	342	343	1852	1.00
344	32.1700958	83.8746448	4 (a) (ii)	343	344	1852	1.00
345	32.1707854	83.8942618	4 (a) (ii)	344	345	1852	1.00
346	32.1717481	83.9138630	4 (a) (ii)	345	346	1852	1.00
347	32.1729859	83.9334440	4 (a) (ii)	346	347	1852	1.00
348	32.1744967	83.9529981	4 (a) (ii)	347	348	1852	1.00
349	32.1762827	83.9725230	4 (a) (ii)	348	349	1852	1.00
350	32.1783417	83.9920074	4 (a) (ii)	349	350	1852	1.00



## Le plateau continental français

PF	Latitude °S	Longitude °E	Méthode Article 76	Du PF	Au PF	Distance (m)	Distance (Milles)
351	32.1806737	84.0114515	4 (a) (ii)	350	351	1852	1.00
352	32.1832789	84.0308484	4 (a) (ii)	351	352	1852	1.00
353	32.1861532	84.0501936	4 (a) (ii)	352	353	1852	1.00
354	32.1893006	84.0694804	4 (a) (ii)	353	354	1852	1.00
355	32.1927171	84.0887021	4 (a) (ii)	354	355	1852	1.00
356	32.1964027	84.1078587	4 (a) (ii)	355	356	1852	1.00
357	32.2003555	84.1269411	4 (a) (ii)	356	357	1852	1.00
358	32.2045774	84.1459450	4 (a) (ii)	357	358	1852	1.00
359	32.2090626	84.1648658	4 (a) (ii)	358	359	1852	1.00
360	32.2138148	84.1836967	4 (a) (ii)	359	360	1852	1.00
361	32.2188284	84.2024333	4 (a) (ii)	360	361	1852	1.00
362	32.2241051	84.2210734	4 (a) (ii)	361	362	1852	1.00
363	32.2296411	84.2396078	4 (a) (ii)	362	363	1852	1.00
364	32.2354383	84.2580345	4 (a) (ii)	363	364	1852	1.00
365	32.2414909	84.2763489	4 (a) (ii)	364	365	1852	1.00
366	32.2478007	84.2945421	4 (a) (ii)	365	366	1852	1.00
367	32.2543639	84.3126117	4 (a) (ii)	366	367	1852	1.00
368	32.2611804	84.3305555	4 (a) (ii)	367	368	1852	1.00
369	32.2682463	84.3483624	4 (a) (ii)	368	369	1852	1.00
370	32.2755617	84.3660322	4 (a) (ii)	369	370	1852	1.00
371	32.2826322	84.3824243	4 (a) (ii)	370	371	1732	0.94
372	32.2947478	84.3973857	5	371	372	1946	1.05
373	32.3063944	84.4114758	5	372	373	1852	1.00
374	32.3181577	84.4254311	5	373	374	1852	1.00
375	32.3300378	84.4392517	5	374	375	1852	1.00
376	32.3420325	84.4529330	5	375	376	1852	1.00
377	32.3541420	84.4664796	5	376	377	1852	1.00
378	32.3663641	84.4798847	5	377	378	1852	1.00
379	32.3786971	84.4931484	5	378	379	1852	1.00
380	32.3911426	84.5062705	5	379	380	1852	1.00
381	32.4036950	84.5192489	5	380	381	1852	1.00
382	32.4163581	84.5320813	5	381	382	1852	1.00
383	32.4291260	84.5447678	5	382	383	1852	1.00
384	32.4420007	84.5573083	5	383	384	1852	1.00
385	32.4549782	84.5696983	5	384	385	1852	1.00
386	32.4680604	84.5819378	5	385	386	1852	1.00

## Le plateau continental français

PF	Latitude °S	Longitude °E	Méthode Article 76	Du PF	Au PF	Distance (m)	Distance (Milles)
387	32.4812455	84.5940269	5	386	387	1852	1.00
388	32.4945294	84.6059633	5	387	388	1852	1.00
389	32.5079122	84.6177469	5	388	389	1852	1.00
390	32.5213939	84.6293756	5	389	390	1852	1.00
391	32.5349724	84.6408471	5	390	391	1852	1.00
392	32.5486459	84.6521614	5	391	392	1852	1.00
393	32.5624143	84.6633162	5	392	393	1852	1.00
394	32.5762756	84.6743138	5	393	394	1852	1.00
395	32.5902260	84.6851475	5	394	395	1852	1.00
396	32.6042693	84.6958218	5	395	396	1852	1.00
397	32.6183997	84.7063320	5	396	397	1852	1.00
398	32.6326171	84.7166784	5	397	398	1852	1.00
399	32.6469215	84.7268585	5	398	399	1852	1.00
400	32.6613092	84.7368748	5	399	400	1852	1.00
401	32.6757818	84.7467225	5	400	401	1852	1.00
402	32.6903357	84.7564019	5	401	402	1852	1.00
403	32.7049688	84.7659106	5	402	403	1852	1.00
404	32.7196812	84.7752508	5	403	404	1852	1.00
405	32.7344726	84.7844181	5	404	405	1852	1.00
406	32.7493376	84.7934125	5	405	406	1852	1.00
407	32.7642797	84.8022362	5	406	407	1852	1.00
408	32.7792933	84.8108847	5	407	408	1852	1.00
409	32.7943783	84.8193558	5	408	409	1852	1.00
410	32.8095347	84.8276540	5	409	410	1852	1.00
411	32.8247586	84.8357725	5	410	411	1852	1.00
412	32.8400500	84.8437136	5	411	412	1852	1.00
413	32.8554090	84.8514773	5	412	413	1852	1.00
414	32.8708296	84.8590614	5	413	414	1852	1.00
415	32.8863139	84.8664635	5	414	415	1852	1.00
416	32.9018599	84.8736859	5	415	416	1852	1.00
417	32.9174656	84.8807265	5	416	417	1852	1.00
418	32.9331292	84.8875829	5	417	418	1852	1.00
419	32.9488486	84.8942551	5	418	419	1852	1.00
420	32.9646239	84.9007432	5	419	420	1852	1.00
421	33.1717861	84.9843539	5	420	421	24267	13.10
422	33.1876136	84.9906758	5	421	422	1852	1.00

## Le plateau continental français

PF	Latitude °S	Longitude °E	Méthode Article 76	Du PF	Au PF	Distance (m)	Distance (Milles)
423	33.2034931	84.9968113	5	422	423	1852	1.00
424	33.2194224	85.0027581	5	423	424	1852	1.00
425	33.2353998	85.0085186	5	424	425	1852	1.00
426	33.2514271	85.0140904	5	425	426	1852	1.00
427	33.2730431	85.0212612	4 (a) (ii)	426	427	2489	1.34
428	33.2950140	85.0184921	4 (a) (ii)	427	428	2450	1.32
429	33.3115771	85.0159881	4 (a) (ii)	428	429	1852	1.00
430	33.3281049	85.0131561	4 (a) (ii)	429	430	1852	1.00
431	33.3445900	85.0099941	4 (a) (ii)	430	431	1852	1.00
432	33.3610286	85.0065041	4 (a) (ii)	431	432	1852	1.00
433	33.3774151	85.0026885	4 (a) (ii)	432	433	1852	1.00
434	33.3937458	84.9985450	4 (a) (ii)	433	434	1852	1.00
435	33.4100168	84.9940759	4 (a) (ii)	434	435	1852	1.00
436	33.4262226	84.9892834	4 (a) (ii)	435	436	1852	1.00
437	33.4423595	84.9841652	4 (a) (ii)	436	437	1852	1.00
438	33.4584218	84.9787282	4 (a) (ii)	437	438	1852	1.00
439	33.4744058	84.9729677	4 (a) (ii)	438	439	1852	1.00
440	33.4903059	84.9668906	4 (a) (ii)	439	440	1852	1.00
441	33.5061203	84.9604946	4 (a) (ii)	440	441	1852	1.00
442	33.5218415	84.9537820	4 (a) (ii)	441	442	1852	1.00
443	33.5374658	84.9467571	4 (a) (ii)	442	443	1852	1.00
444	33.5529913	84.9394179	4 (a) (ii)	443	444	1852	1.00
445	33.5684106	84.9317688	4 (a) (ii)	444	445	1852	1.00
446	33.5837200	84.9238097	4 (a) (ii)	445	446	1852	1.00
447	33.5989177	84.9155452	4 (a) (ii)	446	447	1852	1.00
448	33.6139961	84.9069775	4 (a) (ii)	447	448	1852	1.00
449	33.6289517	84.8981066	4 (a) (ii)	448	449	1852	1.00
450	33.6437825	84.8889348	4 (a) (ii)	449	450	1852	1.00
451	33.6584812	84.8794666	4 (a) (ii)	450	451	1852	1.00
452	33.6730459	84.8697042	4 (a) (ii)	451	452	1852	1.00
453	33.6874710	84.8596498	4 (a) (ii)	452	453	1852	1.00
454	34.5522388	84.2784555	4 (a) (ii)	453	454	109892	59.34
455	34.5666658	84.2683023	4 (a) (ii)	454	455	1852	1.00
456	34.5809490	84.2578549	4 (a) (ii)	455	456	1852	1.00
457	34.5950850	84.2471200	4 (a) (ii)	456	457	1852	1.00
458	34.6090718	84.2360954	4 (a) (ii)	457	458	1852	1.00

## Le plateau continental français

PF	Latitude °S	Longitude °E	Méthode Article 76	Du PF	Au PF	Distance (m)	Distance (Milles)
459	34.6229021	84.2247879	4 (a) (ii)	458	459	1852	1.00
460	34.6365723	84.2131996	4 (a) (ii)	459	460	1852	1.00
461	34.6500826	84.2013329	4 (a) (ii)	460	461	1852	1.00
462	34.6634254	84.1891921	4 (a) (ii)	461	462	1852	1.00
463	35.4414962	83.4592503	4 (a) (ii)	462	463	109022	58.87
464	36.0878745	82.9047787	4 (a) (ii)	463	464	88046	47.54
465	36.7548157	82.4358065	4 (a) (ii)	464	465	84586	45.67
466	36.7692442	82.4253860	4 (a) (ii)	465	466	1852	1.00
467	36.7835308	82.4146624	4 (a) (ii)	466	467	1852	1.00
468	36.7976685	82.4036423	4 (a) (ii)	467	468	1852	1.00
469	36.8116572	82.3923258	4 (a) (ii)	468	469	1852	1.00
470	36.8254899	82.3807173	4 (a) (ii)	469	470	1852	1.00
471	37.0114038	82.2232336	4 (a) (ii)	470	471	24952	13.47
472	37.9324350	81.8116211	1	471	472	108512	58.59
<b>Passage de la zone Nord à la zone Sud</b>							
473	39.4187698	81.7419208	1				
474	40.3634474	82.1320704	4 (a) (ii)	473	474	110070	59.43
475	40.6698179	82.4558479	4 (a) (ii)	474	475	43707	23.60
476	40.6828450	82.4695247	4 (a) (ii)	475	476	1852	1.00
477	40.6960405	82.4829209	4 (a) (ii)	476	477	1852	1.00
478	40.7094042	82.4960295	4 (a) (ii)	477	478	1852	1.00
479	40.7229309	82.5088485	4 (a) (ii)	478	479	1852	1.00
480	40.7366155	82.5213755	4 (a) (ii)	479	480	1852	1.00
481	40.7504561	82.5336061	4 (a) (ii)	480	481	1852	1.00
482	41.2068778	82.9308074	4 (a) (ii)	481	482	60718	32.79
483	41.7772061	84.0085342	4 (a) (ii)	482	483	110051	59.42
484	41.7868378	84.0267184	4 (a) (ii)	483	484	1852	1.00
485	41.7964932	84.0443276	4 (a) (ii)	484	485	1815	0.98
486	41.8036435	84.0389287	5	485	486	913	0.49
487	41.8181114	84.0279176	5	486	487	1848	1.00
488	41.8325508	84.0168549	5	487	488	1848	1.00
489	41.8469702	84.0057270	5	488	489	1848	1.00
490	41.8613627	83.9945452	5	489	490	1848	1.00
491	41.8757285	83.9833005	5	490	491	1848	1.00
492	41.8900726	83.9719952	5	491	492	1848	1.00
493	41.9043917	83.9606338	5	492	493	1848	1.00

## Le plateau continental français

PF	Latitude °S	Longitude °E	Méthode Article 76	Du PF	Au PF	Distance (m)	Distance (Milles)
494	41.9186823	83.9492117	5	493	494	1848	1.00
495	41.9329479	83.9377267	5	494	495	1848	1.00
496	41.9471868	83.9261856	5	495	496	1848	1.00
497	41.9614041	83.9145839	5	496	497	1848	1.00
498	41.9755914	83.9029193	5	497	498	1848	1.00
499	41.9897571	83.8911985	5	498	499	1848	1.00
500	42.0038911	83.8794238	5	499	500	1848	1.00
501	42.0180035	83.8675818	5	500	501	1848	1.00
502	42.0320894	83.8556881	5	501	502	1848	1.00
503	42.0461453	83.8437270	5	502	503	1848	1.00
504	42.0601746	83.8317166	5	503	504	1848	1.00
505	42.0741774	83.8196387	5	504	505	1848	1.00
506	42.0881554	83.8075115	5	505	506	1848	1.00
507	42.1021068	83.7953168	5	506	507	1848	1.00
508	42.1160317	83.7830728	5	507	508	1848	1.00
509	42.1299251	83.7707591	5	508	509	1848	1.00
510	42.1437938	83.7583961	5	509	510	1848	1.00
511	42.1576359	83.7459724	5	510	511	1848	1.00
512	42.1714483	83.7334880	5	511	512	1848	1.00
513	42.1852343	83.7209453	5	512	513	1848	1.00
514	42.1989889	83.7083487	5	513	514	1848	1.00
515	42.2127170	83.6956892	5	514	515	1848	1.00
516	42.2264155	83.6829758	5	515	516	1848	1.00
517	42.2400893	83.6701995	5	516	517	1848	1.00
518	42.2537350	83.6573670	5	517	518	1848	1.00
519	42.2673511	83.6444807	5	518	519	1848	1.00
520	42.2809376	83.6315382	5	519	520	1848	1.00
521	42.2944928	83.6185329	5	520	521	1848	1.00
522	42.3080216	83.6054736	5	521	522	1848	1.00
523	42.3215209	83.5923515	5	522	523	1848	1.00
524	42.3349890	83.5791799	5	523	524	1848	1.00
525	42.3484308	83.5659455	5	524	525	1848	1.00
526	42.3618431	83.5526572	5	525	526	1848	1.00
527	42.3752258	83.5393060	5	526	527	1848	1.00
528	42.3885774	83.5259053	5	527	528	1848	1.00
529	42.4018978	83.5124441	5	528	529	1848	1.00

## Le plateau continental français

PF	Latitude °S	Longitude °E	Méthode Article 76	Du PF	Au PF	Distance (m)	Distance (Milles)
530	42.4151888	83.4989267	5	529	530	1848	1.00
531	42.4284503	83.4853531	5	530	531	1848	1.00
532	42.4416807	83.4717257	5	531	532	1848	1.00
533	42.4548849	83.4580354	5	532	533	1848	1.00
534	42.4680548	83.4442956	5	533	534	1848	1.00
535	42.4811937	83.4304930	5	534	535	1848	1.00
536	42.4943032	83.4166365	5	535	536	1848	1.00
537	42.5073783	83.4027239	5	536	537	1848	1.00
538	42.5204258	83.3887550	5	537	538	1848	1.00
539	42.5334406	83.3747301	5	538	539	1848	1.00
540	42.5464245	83.3606513	5	539	540	1848	1.00
541	42.5593790	83.3465163	5	540	541	1848	1.00
542	42.5723027	83.3323251	5	541	542	1848	1.00
543	42.5851921	83.3180846	5	542	543	1848	1.00
544	42.5980506	83.3037834	5	543	544	1848	1.00
545	42.6108750	83.2894238	5	544	545	1848	1.00
546	42.6236701	83.2750104	5	545	546	1848	1.00
547	42.6364295	83.2605430	5	546	547	1848	1.00
548	42.6491596	83.2460172	5	547	548	1848	1.00
549	42.6618607	83.2314443	5	548	549	1848	1.00
550	42.6745210	83.2168153	5	549	550	1848	1.00
551	42.6871555	83.2021233	5	550	551	1848	1.00
552	42.6997526	83.1873820	5	551	552	1848	1.00
553	42.7123190	83.1725867	5	552	553	1848	1.00
554	42.7248564	83.1577398	5	553	554	1848	1.00
555	42.7373531	83.1428323	5	554	555	1848	1.00
556	42.7498208	83.1278753	5	555	556	1848	1.00
557	42.7622546	83.1128645	5	556	557	1848	1.00
558	42.7746543	83.0977952	5	557	558	1848	1.00
559	42.7870235	83.0826788	5	558	559	1848	1.00
560	42.7993538	83.0675040	5	559	560	1848	1.00
561	42.8116535	83.0522753	5	560	561	1848	1.00
562	42.8239161	83.0369972	5	561	562	1848	1.00
563	42.8361481	83.0216630	5	562	563	1848	1.00
564	42.8483446	83.0062749	5	563	564	1848	1.00
565	42.8605089	82.9908351	5	564	565	1848	1.00

## Le plateau continental français

PF	Latitude °S	Longitude °E	Méthode Article 76	Du PF	Au PF	Distance (m)	Distance (Milles)
566	42.8726328	82.9753414	5	565	566	1848	1.00
567	42.8847280	82.9597983	5	566	567	1848	1.00
568	42.8967844	82.9441968	5	567	568	1848	1.00
569	42.9088120	82.9285436	5	568	569	1848	1.00
570	42.9207993	82.9128388	5	569	570	1848	1.00
571	42.9327528	82.8970846	5	570	571	1848	1.00
572	42.9446727	82.8812743	5	571	572	1848	1.00
573	42.9565540	82.8654168	5	572	573	1848	1.00
574	42.9684017	82.8495009	5	573	574	1848	1.00
575	42.9802140	82.8335378	5	574	575	1848	1.00
576	42.9919944	82.8175186	5	575	576	1848	1.00
577	43.0037346	82.8014477	5	576	577	1848	1.00
578	43.0154363	82.7853297	5	577	578	1848	1.00
579	43.0271078	82.7691623	5	578	579	1848	1.00
580	43.0387375	82.7529387	5	579	580	1848	1.00
581	43.0503386	82.7366657	5	580	581	1848	1.00
582	43.0618947	82.7203389	5	581	582	1848	1.00
583	43.0734222	82.7039671	5	582	583	1848	1.00
584	43.0849081	82.6875391	5	583	584	1848	1.00
585	43.0963588	82.6710618	5	584	585	1848	1.00
586	43.1077762	82.6545350	5	585	586	1848	1.00
587	43.1191503	82.6379544	5	586	587	1848	1.00
588	43.1304910	82.6213288	5	587	588	1848	1.00
589	43.1417934	82.6046493	5	588	589	1848	1.00
590	43.1530608	82.5879249	5	589	590	1848	1.00
591	43.1642916	82.5711444	5	590	591	1848	1.00
592	43.1754775	82.5543167	5	591	592	1848	1.00
593	43.1866319	82.5374374	5	592	593	1848	1.00
594	43.1977513	82.5205154	5	593	594	1848	1.00
595	43.2088293	82.5035394	5	594	595	1848	1.00
596	43.2198674	82.4865119	5	595	596	1848	1.00
597	43.2308691	82.4694439	5	596	597	1848	1.00
598	43.2418359	82.4523175	5	597	598	1848	1.00
599	43.2527613	82.4351485	5	598	599	1848	1.00
600	43.2636471	82.4179255	5	599	600	1848	1.00
601	43.2744964	82.4006576	5	600	601	1848	1.00

## Le plateau continental français

PF	Latitude °S	Longitude °E	Méthode Article 76	Du PF	Au PF	Distance (m)	Distance (Milles)
602	43.2853060	82.3833404	5	601	602	1848	1.00
603	43.2960792	82.3659804	5	602	603	1848	1.00
604	43.3068128	82.3485643	5	603	604	1848	1.00
605	43.3175051	82.3311056	5	604	605	1848	1.00
606	43.3281628	82.3135974	5	605	606	1848	1.00
607	43.3387792	82.2960376	5	606	607	1848	1.00
608	43.3493528	82.2784374	5	607	608	1848	1.00
609	43.3598917	82.2607877	5	608	609	1848	1.00
610	43.3703895	82.2430931	5	609	610	1848	1.00
611	43.3808494	82.2253492	5	610	611	1848	1.00
612	43.3912666	82.2075580	5	611	612	1848	1.00
613	43.4016475	82.1897220	5	612	613	1848	1.00
614	43.4119891	82.1718365	5	613	614	1848	1.00
615	43.4222879	82.1539084	5	614	615	1848	1.00
616	43.4325456	82.1359286	5	615	616	1848	1.00
617	43.4427640	82.1179084	5	616	617	1848	1.00
618	43.4529463	82.0998366	5	617	618	1848	1.00
619	43.4630860	82.0817243	5	618	619	1848	1.00
620	43.4713594	82.0668482	4 (a) (ii)	619	620	1515	0.82
621	43.4691448	82.0638658	4 (a) (ii)	620	621	344	0.19
622	42.9273185	81.4308567	4 (a) (ii)	621	622	79186	42.76
623	42.8176537	80.0923804	4 (a) (ii)	622	623	110042	59.42
624	42.8226547	80.0707781	4 (a) (ii)	623	624	1852	1.00
625	42.8273843	80.0490614	4 (a) (ii)	624	625	1852	1.00
626	42.8318440	80.0272390	4 (a) (ii)	625	626	1852	1.00
627	42.8360307	80.0053134	4 (a) (ii)	626	627	1852	1.00
628	42.8399444	79.9832957	4 (a) (ii)	627	628	1852	1.00
629	42.8435819	79.9611882	4 (a) (ii)	628	629	1852	1.00
630	42.8469449	79.9389998	4 (a) (ii)	629	630	1852	1.00
631	42.8500301	79.9167350	4 (a) (ii)	630	631	1852	1.00
632	42.8528391	79.8944029	4 (a) (ii)	631	632	1852	1.00
633	42.8553672	79.8720079	4 (a) (ii)	632	633	1852	1.00
634	42.8576176	79.8495568	4 (a) (ii)	633	634	1852	1.00
635	42.8595887	79.8270562	4 (a) (ii)	634	635	1852	1.00
636	42.8612772	79.8045130	4 (a) (ii)	635	636	1852	1.00
637	42.8626864	79.7819338	4 (a) (ii)	636	637	1852	1.00



## Le plateau continental français

PF	Latitude °S	Longitude °E	Méthode Article 76	Du PF	Au PF	Distance (m)	Distance (Milles)
638	42.8638131	79.7593232	4 (a) (ii)	637	638	1852	1.00
639	42.8646573	79.7366924	4 (a) (ii)	638	639	1852	1.00
640	42.8652207	79.7140437	4 (a) (ii)	639	640	1852	1.00
641	42.8655015	79.6913859	4 (a) (ii)	640	641	1852	1.00
642	42.8655015	79.6687237	4 (a) (ii)	641	642	1852	1.00
643	42.8652174	79.6460659	4 (a) (ii)	642	643	1852	1.00
644	42.8646524	79.6234171	4 (a) (ii)	643	644	1852	1.00
645	42.8638049	79.6007841	4 (a) (ii)	644	645	1852	1.00
646	42.8626748	79.5781757	4 (a) (ii)	645	646	1852	1.00
647	42.8612639	79.5555966	4 (a) (ii)	646	647	1852	1.00
648	42.8595721	79.5330533	4 (a) (ii)	647	648	1852	1.00
649	42.8575994	79.5105528	4 (a) (ii)	648	649	1852	1.00
650	42.8553474	79.4881039	4 (a) (ii)	649	650	1852	1.00
651	42.8528144	79.4657089	4 (a) (ii)	650	651	1852	1.00
652	42.8500053	79.4433768	4 (a) (ii)	651	652	1852	1.00
653	42.8469168	79.4211120	4 (a) (ii)	652	653	1852	1.00
654	42.8435522	79.3989236	4 (a) (ii)	653	654	1852	1.00
655	42.8399114	79.3768184	4 (a) (ii)	654	655	1852	1.00
656	42.8359944	79.3548006	4 (a) (ii)	655	656	1852	1.00
657	42.8318060	79.3328773	4 (a) (ii)	656	657	1852	1.00
658	42.8273446	79.3110549	4 (a) (ii)	657	658	1852	1.00
659	42.8226117	79.2893404	4 (a) (ii)	658	659	1852	1.00
660	42.8176090	79.2677382	4 (a) (ii)	659	660	1852	1.00
661	42.8123381	79.2462572	4 (a) (ii)	660	661	1852	1.00
662	42.8067988	79.2249020	4 (a) (ii)	661	662	1852	1.00
663	42.8009960	79.2036771	4 (a) (ii)	662	663	1852	1.00
664	42.7949298	79.1825936	4 (a) (ii)	663	664	1852	1.00
665	42.7886015	79.1616516	4 (a) (ii)	664	665	1852	1.00
666	42.7820130	79.1408624	4 (a) (ii)	665	666	1852	1.00
667	42.7751672	79.1202281	4 (a) (ii)	666	667	1852	1.00
668	42.7680659	79.0997577	4 (a) (ii)	667	668	1852	1.00
669	42.7607090	79.0794558	4 (a) (ii)	668	669	1852	1.00
670	42.7531012	79.0593268	4 (a) (ii)	669	670	1852	1.00
671	42.7452442	79.0393774	4 (a) (ii)	670	671	1852	1.00
672	42.7371379	79.0196145	4 (a) (ii)	671	672	1852	1.00
673	42.7287888	79.0000402	4 (a) (ii)	672	673	1852	1.00

## Le plateau continental français

<b>PF</b>	<b>Latitude °S</b>	<b>Longitude °E</b>	<b>Méthode Article 76</b>	<b>Du PF</b>	<b>Au PF</b>	<b>Distance (m)</b>	<b>Distance (Milles)</b>
674	42.7201968	78.9806658	4 (a) (ii)	673	674	1852	1.00
675	42.7113634	78.9614935	4 (a) (ii)	674	675	1852	1.00
676	42.7022936	78.9425278	4 (a) (ii)	675	676	1852	1.00
677	42.3868909	78.2666466	4 (a) (ii)	676	677	65648	35.45
678	42.0502931	77.0108109	1	677	678	110224	59.52