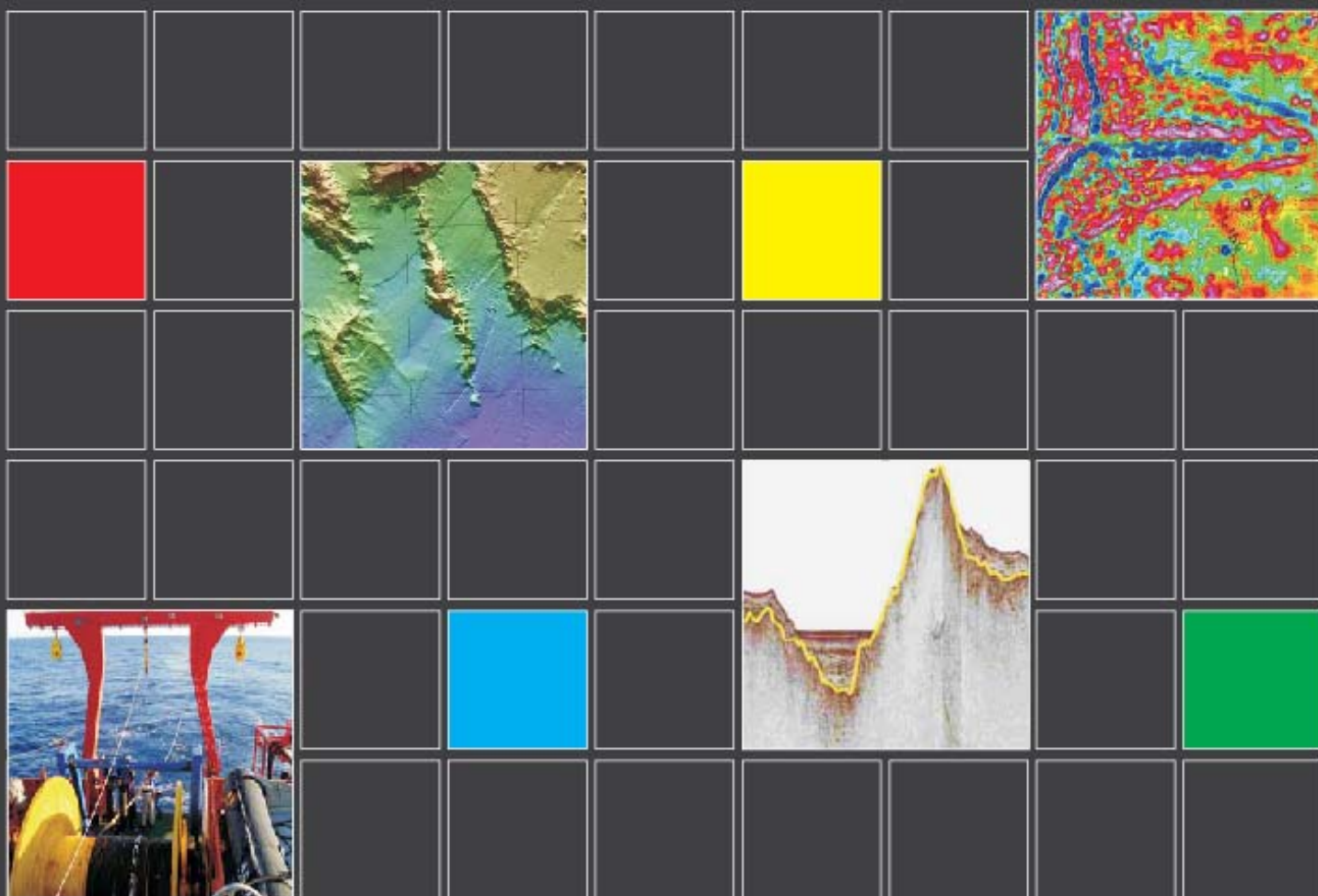


**Совместное представление Комиссии
по границам континентального шельфа,
сделанное согласно пункту 8 статьи 76
Конвенции Организации Объединенных Наций
по морскому праву 1982 года в отношении
района Кельтского моря и Бискайского залива**



Ирландия

Испания

Соединенное Королевство Великобритании и Северной Ирландии

Франция

Часть 1 Резюме

Содержание

1. Введение	2
2. Внешняя граница расширенного континентального шельфа в районе Кельтского моря и Бискайского залива.	2
3. Конкретные положения статьи 76, применяемые в поддержку настоящего представления	3
4. Имена членов Комиссии, которые оказывали консультативные услуги во время подготовки настоящего представления	3
5. Отсутствие споров.	3
6. Подробное описание внешней границы расширенного континентального шельфа в районе Кельтского моря и Бискайского залива.	4
7. Государственные органы, несущие ответственность за подготовку совместного представления о континентальном шельфе.	5

Перечень диаграмм

Диаграмма 1: Внешняя граница континентального шельфа в районе Кельтского моря и Бискайского залива.	2
Диаграмма 2: Детали формульных линий, использовавшихся для определения внешней границы расширенного континентального шельфа в районе Кельтского моря и Бискайского залива.	4

Добавление

Добавление 1: Перечень координат, определяющих внешнюю границу расширенного континентального шельфа в районе Кельтского моря и Бискайского залива.	6
---	---

1. Введение

Настоящее представление Комиссии направляется Ирландией, Испанией, Соединенным Королевством Великобритании и Северной Ирландии и Францией (в дальнейшем именуемых «четыре прибрежных государства») согласно пункту 8 статьи 76 Конвенции в поддержку установления данными четырьмя прибрежными государствами внешних границ их континентального шельфа в районе Кельтского моря и Бискайского залива, которые простираются за пределы 200 морских миль от исходных линий каждого государства, от которых отмеряется ширина их соответствующего территориального моря. В связи с этим настоящее представление носит совместный характер и образует единый документ, подготовленный совместно и на основе сотрудничества четырьмя соответствующими прибрежными государствами.

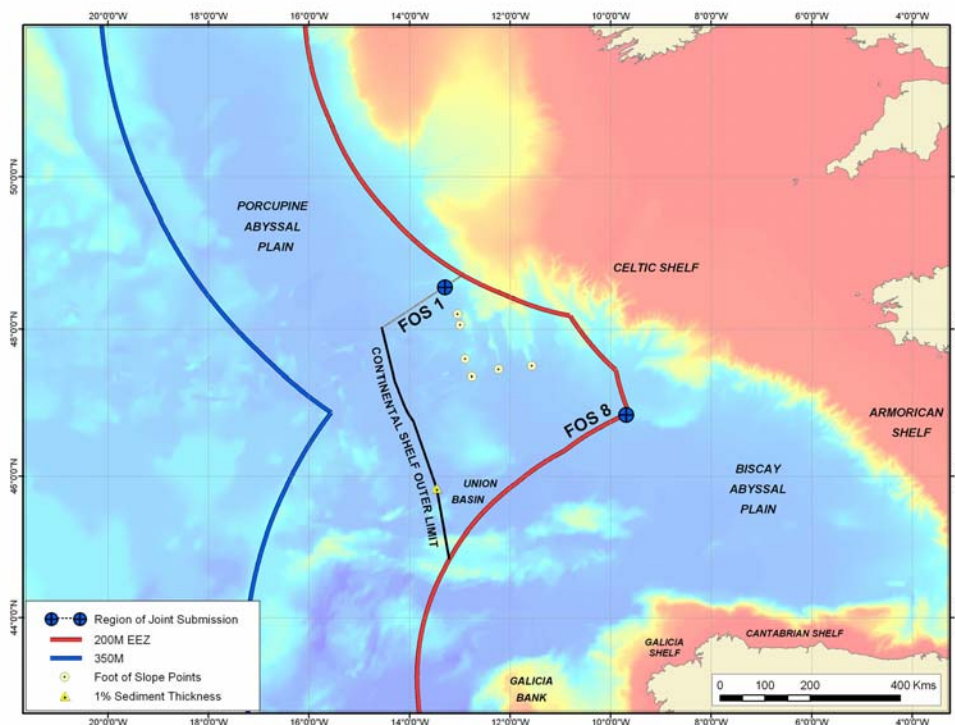


Диаграмма 1: Внешняя граница континентального шельфа в районе Кельтского моря и Бискайского залива

2. Внешняя граница расширенного континентального шельфа в районе Кельтского моря и Бискайского залива

Настоящее совместное представление касается только внешней границы континентального шельфа в районе Кельтского моря и Бискайского залива. Она простирается от южной границы, предусмотренной в частичном представлении Ирландии, до определенной точки на границе 200-мильного континентального шельфа Испании (диаграмма 1).

3. Конкретные положения статьи 76, применяемые в поддержку настоящего представления

Внешние границы, которые определены в настоящем представлении, основываются на положениях статей 76.4(a)(i), 76.4(a)(ii) и 76.4(b) Конвенции Организации Объединенных Наций по морскому праву.

4. Имена членов Комиссии, которые оказывали консультативные услуги во время подготовки настоящего представления

Помощь четырем прибрежным государствам в подготовке настоящего представления оказывал г-н Питер Ф. Крокер — член Комиссии по границам континентального шельфа (1997 год — по настоящее время). Консультативные услуги не предоставлялись любым другим членом Комиссии.

5. Отсутствие споров

В соответствии с пунктом 2(a) Приложения I к Правилам процедуры Комиссии четыре прибрежных государства хотели бы уведомить Комиссию о том, что район континентального шельфа, которого касается настоящее совместное частичное представление, не является предметом какого-либо спора между ними и любым другим государством (государствами).

6. Подробное описание внешней границы расширенного континентального шельфа в районе Кельтского моря и Бискайского залива

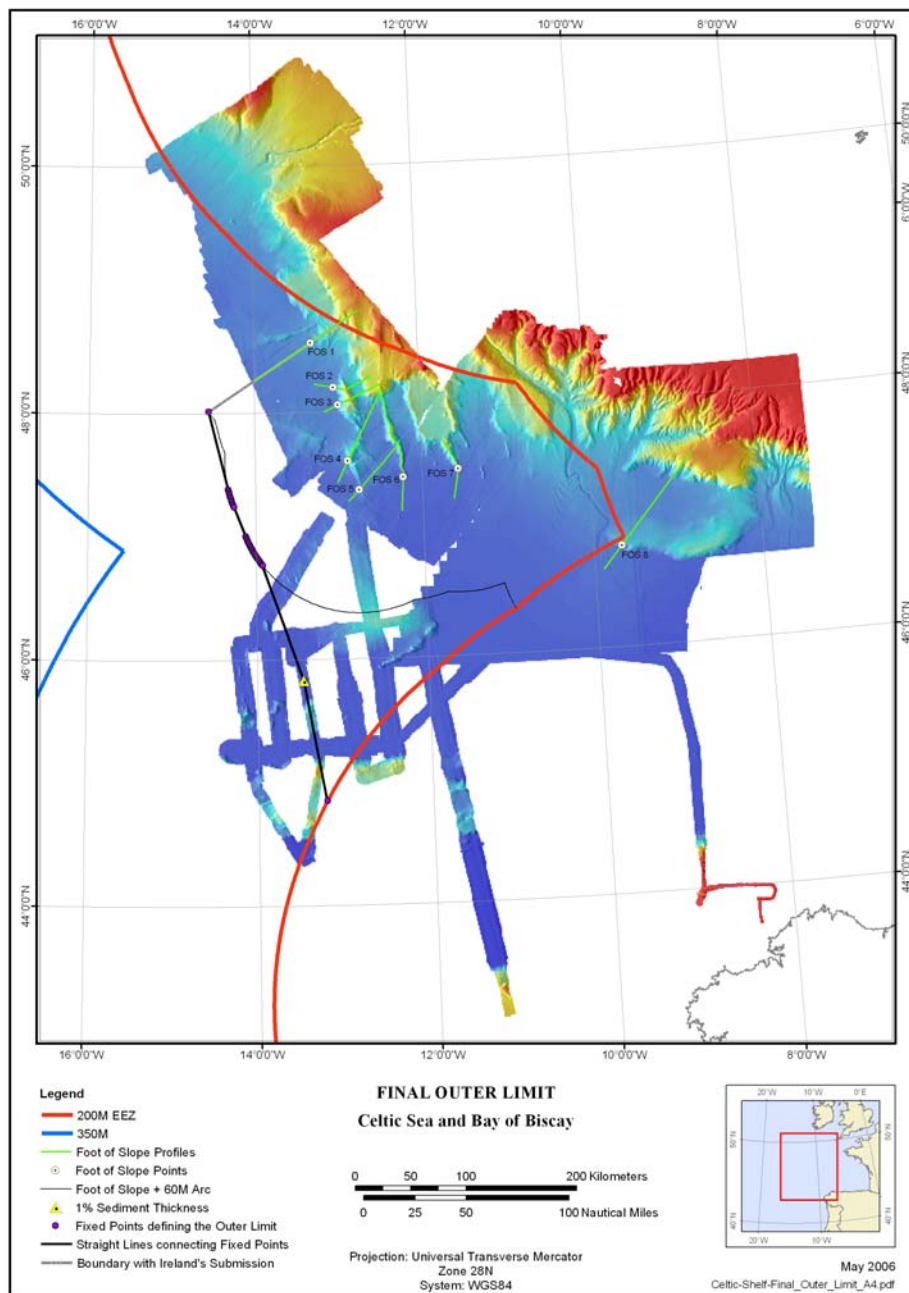


Диаграмма 2: Детали формульных линий, использовавшихся для определения внешней границы расширенного континентального шельфа в районе Кельтского моря и Бискайского залива

Четыре прибрежных государства использовали обе формульные линии (т.е. и формулу Хедберга, и формулу Гардинера) в настоящем совместном представлении. Граница, основывающаяся на формуле Хедберга (60 морских миль от подножия континентального склона), была определена от всех восьми точек подножия склона (ПКС 1 — ПКС 8). С учетом представленных сейсмических данных достаточная толщина осадочных пород была, по мнению четырех прибрежных государств, подтверждена и позволяет применить 1-процентную формулу толщины осадочных пород (формула Гардинера или ирландская формула) от точки ПКС 5. Поэтому точка ПКС 5 позволяет определить фиксированные точки путем применения и формулы Хедберга, и формулы Гардинера, причем была выбрана точка Гардинера. Только фиксированные точки, установленные от точек ПКС 1, 4 и 5, фактически способствовали определению окончательной внешней границы района, который является предметом настоящего совместного представления (диаграмма 2).

7. Государственные органы, несущие ответственность за подготовку совместного представления о континентальном шельфе

Настоящее представление, наряду со всеми картами, диаграммами, приложениями, добавлениями и базами данных, было подготовлено совместно EXTRAPLAC (Франция), т.е. консорциумом в составе “Ifremer”, SHOM, IFP и IPEV под эгидой Генерального секретариата по вопросам моря; Отделом по вопросам нефти Департамента коммуникаций, морских и природных ресурсов Ирландии; Отделом морской геологии IGME Управления геологической съемки Испании и Гидрографической и Океанографической службами Испании; Национальным центром по океанографии и Гидрографическим управлением Соединенного Королевства.

Добавление 1

Перечень координат, определяющих внешнюю границу расширенного континентального шельфа в районе Кельтского моря и Бискайского залива

Все координаты относятся к географической референц-системе WGS 84

ФТ	Широта (°N)	Долгота (°W)	Метод	От ФТ	До ФТ	Расстояние (м)	Расстояние (М)
1	48.0170407	14.5545155	Фиксированная точка от ПКС1 + 60 М дуга, заканчивающаяся на южной границе, установленной в частичном представлении Ирландии КГКШ				
2	47.3821081	14.3248005	Фиксированная точка в 60 М от точки ПКС 4	1	2	72 669,59	39,24
3	47.3659249	14.3189907	Фиксированная точка в 60 М от точки ПКС 4	2	3	1 851,96	1,00
4	47.3498099	14.3127878	Фиксированная точка в 60 М от точки ПКС 4	3	4	1 851,90	1,00
5	47.3337678	14.3061964	Фиксированная точка в 60 М от точки ПКС 4	4	5	1 851,77	1,00
6	47.3178003	14.2992165	Фиксированная точка в 60 М от точки ПКС 4	5	6	1 851,97	1,00
7	47.3019149	14.2918503	Фиксированная точка в 60 М от точки ПКС 4	6	7	1 851,84	1,00
8	47.2861149	14.2841001	Фиксированная точка в 60 М от точки ПКС 4	7	8	1 851,82	1,00
9	47.2704034	14.2759681	Фиксированная точка в 60 М от точки ПКС 4	8	9	1 851,93	1,00
10	47.2547851	14.2674588	Фиксированная точка в 60 М от точки ПКС 4	9	10	1 851,97	1,00
11	47.2392662	14.2585722	Фиксированная точка в 60 М от точки ПКС 4	10	11	1 851,85	1,00
12	47.0037342	14.1227919	Фиксированная точка в 60 М от точки ПКС 5	11	12	28 139,07	15,19
13	46.9883165	14.1135774	Фиксированная точка в 60 М от точки ПКС 5	12	13	1 851,76	1,00
14	46.9730036	14.1039924	Фиксированная точка в 60 М от точки ПКС 5	13	14	1 851,97	1,00
15	46.9578015	14.0940435	Фиксированная точка в 60 М от точки ПКС 5	14	15	1 851,88	1,00
16	46.9427151	14.0837309	Фиксированная точка в 60 М от точки ПКС 5	15	16	1 851,80	1,00
17	46.9277459	14.0730589	Фиксированная точка в 60 М от точки ПКС 5	16	17	1 851,94	1,00
18	46.9129002	14.0620298	Фиксированная точка в 60 М от точки ПКС 5	17	18	1 851,89	1,00
19	46.8981813	14.0506482	Фиксированная точка в 60 М от точки ПКС 5	18	19	1 851,86	1,00
20	46.8835937	14.0389139	Фиксированная точка в 60 М от точки ПКС 5	19	20	1 851,91	1,00
21	46.8691393	14.0268361	Фиксированная точка в 60 М от точки ПКС 5	20	21	1 851,97	1,00
22	46.8548258	14.0144146	Фиксированная точка в 60 М от точки ПКС 5	21	22	1 851,77	1,00
23	46.8406533	14.0016541	Фиксированная точка в 60 М от точки ПКС 5	22	23	1 851,90	1,00
24	46.8266281	13.9885566	Фиксированная точка в 60 М от точки ПКС 5	23	24	1 851,87	1,00
25	46.8127518	13.9751291	Фиксированная точка в 60 М от точки ПКС 5	24	25	1 851,90	1,00
26	46.7990308	13.9613714	Фиксированная точка в 60 М от точки ПКС 5	25	26	1 851,86	1,00
27	46.7854652	13.9472903	Фиксированная точка в 60 М от точки ПКС 5	26	27	1 852,03	1,00
28	46.7720627	13.9328903	Фиксированная точка в 60 М от точки ПКС 5	27	28	1 851,81	1,00
29	46.7656604	13.9257734	Фиксированная точка в 60 М от точки ПКС 5	28	29	895,58	0,48
30	45.8277417	13.4627682	Фиксированная точка от толщины осадочных пород на 1-процентом расстоянии к точке ПКС 5	29	30	110 190,16	59,50
31	44.8516616	13.2160010	Фиксированная точка на границе 200 М континентального шельфа Испании	30	31	110 190,59	59,50