



Liberté • Égalité • Fraternité

RÉPUBLIQUE FRANÇAISE



Le plateau continental français

**Informations préliminaires indicatives sur les limites extérieures du plateau continental,
conformément à la décision figurant dans le document SPLOS/183
de la Dix-huitième Réunion des Etat parties
de la Convention des Nations Unies sur le droit de la mer**

							Phare de Saint-Pierre		
	Image satellitaire de Saint-Pierre et Miquelon								
			L'Atalante, navire océanographique de l'Ifremer						
Cathédrale de Saint-Pierre									
								Image satellitaire de Saint-Pierre	

Table des Matières

1	Introduction.....	1
2	Le plateau continental.....	1
3	Dispositions invoquées pour établir les informations préliminaires	3
4	Délimitation entre Etats.....	3
5	Indication de la limite extérieure du plateau continental	3
6	Organismes d’Etat responsables de la préparation de ces informations préliminaires	5
7	Etat d’avancement du dossier	5
8	Prévision de la date de soumission	5
	Annexe 1 : La limite extérieure indicative du plateau continental au large de Saint-Pierre-et-Miquelon.....	6

Table des Illustrations

Figure 1 : La marge continentale au large de Saint-Pierre-et-Miquelon est une marge passive formée au cours de l'ouverture de l'Océan Atlantique nord central.....	2
Figure 2 : Les limites de 200 M et 350 M à partir des lignes de bases de Saint-Pierre-et-Miquelon et la position indicative de la limite extérieure du plateau continental au large de Saint-Pierre-et-Miquelon.....	4

Liste des Tableaux

Tableau 1 : Liste indicative des coordonnées définissant la limite extérieure du plateau continental au large de Saint-Pierre-et-Miquelon.....	6
--	---

1 Introduction

Les informations préliminaires indicatives sur la limite extérieure du plateau continental au-delà de 200 milles marins des lignes de base à partir desquelles est mesurée la largeur de la mer territoriale de Saint-Pierre-et-Miquelon sont soumises par le Gouvernement de la République Française au Secrétaire Général des Nations unies, en se référant à la décision de la Réunion des Etats parties de la Convention des Nations Unies sur le droit de la mer (SPLOS/183). Ces informations préliminaires sont fournies sans préjudice de la demande complète concernant Saint-Pierre-et-Miquelon, que la France se réserve le droit de déposer à une date ultérieure auprès de la Commission des limites du plateau continental conformément à l'Article 76, paragraphe 8, et à l'article 4 de l'Annexe II de la Convention.

Ce dossier concernant Saint-Pierre-et-Miquelon s'ajoute à une série de demandes partielles déjà déposées. Il s'agit des demandes déposées le 19 mai 2006 pour la région du Golfe de Gascogne, conjointement avec l'Espagne, l'Irlande et le Royaume Uni de Grande-Bretagne et d'Irlande du Nord, le 22 mai 2007 pour les zones au large de la Guyane et de la Nouvelle-Calédonie, le 5 février 2009 pour les zones au large des Antilles et des Kerguelen. D'autres demandes sont en cours d'élaboration.

2 Le plateau continental

Le présent dossier ne traite que de la limite extérieure du plateau continental au large de Saint-Pierre-et-Miquelon. Conformément au paragraphe 3 de l'Annexe I du Règlement intérieur, des demandes pour d'autres parties du plateau continental seront faites ultérieurement sans préjuger du règlement de questions pendantes relatives à la fixation des limites dans ces parties du plateau continental revendiqué par la France et tout autre Etat.

L'extension du plateau continental au-delà de 200 milles marins des lignes de base de Saint-Pierre-et-Miquelon se situe au pied de la marge de l'Océan Atlantique nord central (Figure 1). Cette marge continentale est partagée avec le Canada et les Etats-Unis d'Amérique, et résulte de l'écartement des plaques tectoniques de l'Amérique du nord et de l'Afrique initié durant le Crétacé.

Le plateau continental français

Le paragraphe 4 de l'Article 76 stipule que « *aux fins de la convention, l'Etat côtier définit le rebord externe de la marge continentale, lorsque celle-ci s'étend au delà de 200 milles marins des lignes de base* ». La France est en mesure de démontrer que le prolongement naturel de son territoire terrestre s'étend au delà de sa mer territoriale jusqu'au rebord de la marge continentale au-delà de 200 milles marins, et donc de valider le test d'appartenance.

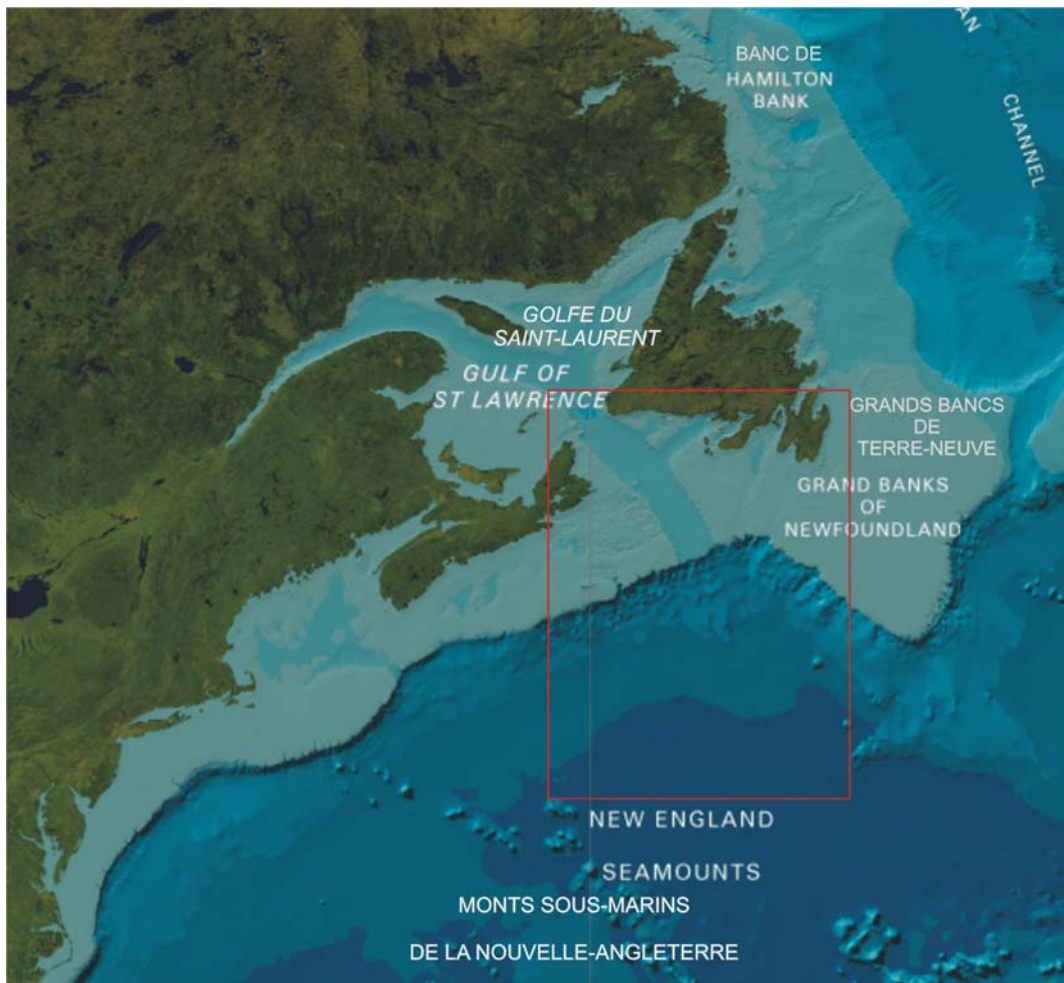


Figure 1 : La marge continentale au large de Saint-Pierre-et-Miquelon est une marge passive formée au cours de l'ouverture de l'Océan Atlantique nord central.

(Projection : Mercator ; Bathymétrie GEBCO)

3 Dispositions invoquées pour établir les informations préliminaires

Les informations préliminaires indicatives de la limite extérieure du plateau continental décrites dans ce document sont fondées sur les dispositions de l'Article 76 paragraphes 1, 4 (a)(i), 4 (b), 5 et 7 de la Convention.

4 Délimitation entre Etats

La France considère que, conformément au paragraphe 2, b) de l'Annexe I du Règlement intérieur de la Commission, les présentes informations préliminaires indicatives d'extension du plateau continental au large de Saint-Pierre-et-Miquelon sont fournies sans préjudice de délimitation entre la France et le Canada.

5 Indication de la limite extérieure du plateau continental

La position indicative de la limite extérieure du plateau continental français au large de Saint-Pierre-et-Miquelon s'appuie sur les dispositions du paragraphe 4 (a)(i) de l'Article 76 (formule de Gardiner ou formule irlandaise). Les données sismiques disponibles dans le domaine public révèlent une épaisseur des sédiments suffisante pour appliquer cette formule.

Les points ainsi déterminés se trouvent au delà de 350 milles des lignes de base de Saint-Pierre-et-Miquelon, ce qui conduit à l'application de cette contrainte, comme le prévoit l'Article 76, paragraphe 5. 183 points fixes ont ainsi été déterminés (Figure 2 et Tableau 1). La distance entre les points fixes consécutifs n'excède pas 60 milles marins. Les points fixes sont situés à une distance n'excédant pas 350 milles marins des lignes de base à partir desquelles est mesurée la largeur de la mer territoriale de Saint-Pierre-et-Miquelon.

Le plateau continental français

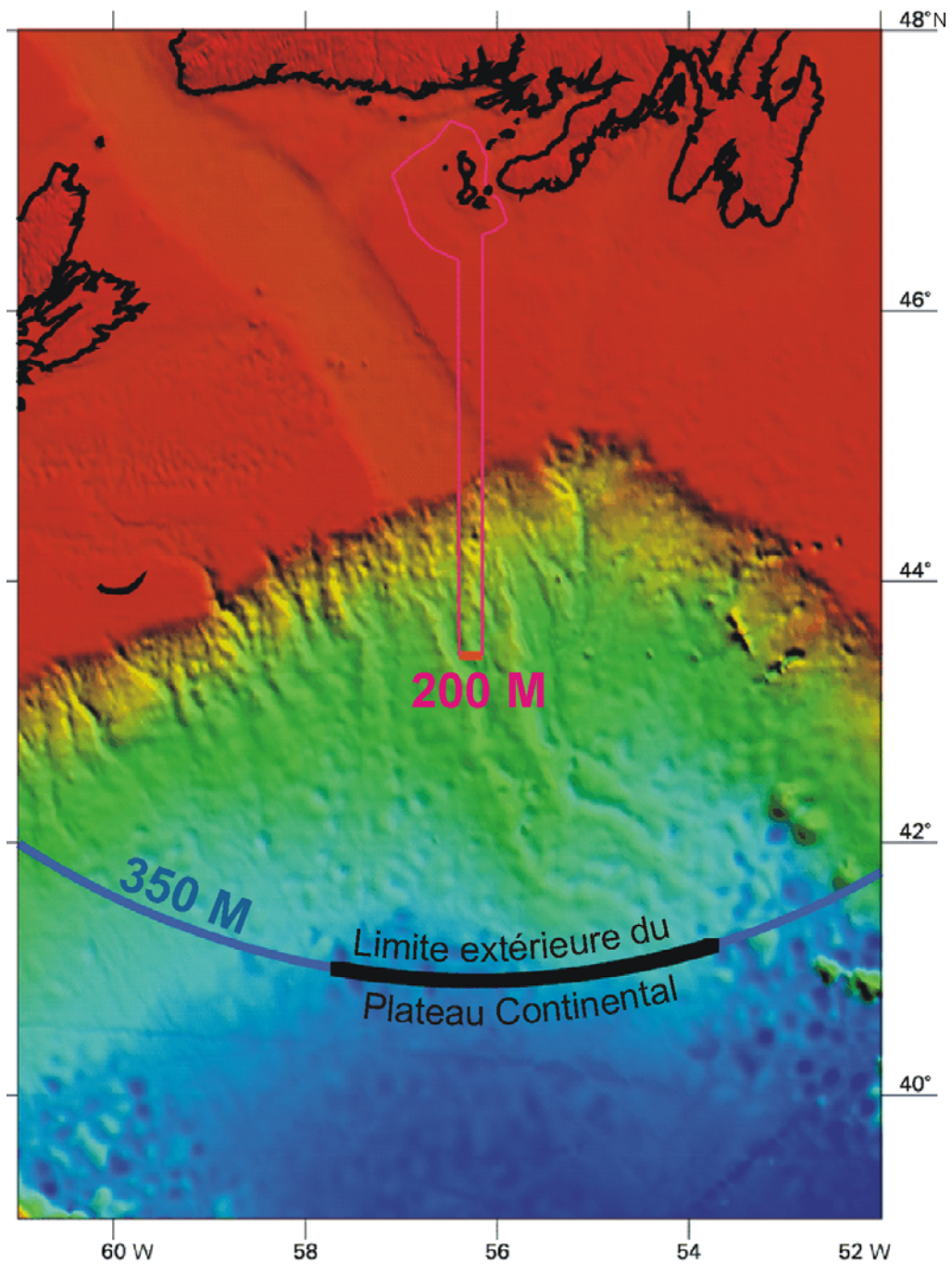


Figure 2 : Les limites de 200 M et 350 M à partir des lignes de bases de Saint-Pierre-et-Miquelon et la position indicative de la limite extérieure du plateau continental au large de Saint-Pierre-et-Miquelon.

(Projection : Mercator ; Bathymétrie ETOPO-1)

6 Organismes d'Etat responsables de la préparation de ces informations préliminaires

EXTRAPLAC est le programme national pluriannuel d'extension du plateau continental, financé par l'Etat français. Ce document a été préparé par un consortium composé de l'Institut français de recherche pour l'exploitation de la mer (Ifremer), du Service Hydrographique et Océanographique de la Marine (SHOM), de l'Institut Français du Pétrole (IFP) et de l'Institut polaire français Paul Émile Victor (IPEV), sous la coordination du Secrétariat Général de la Mer.

7 Etat d'avancement du dossier

Le consortium d'EXTRAPLAC travaille depuis 2003 sur l'ensemble des dossiers d'extension du plateau continental français. En ce qui concerne la région au large de Saint-Pierre-et-Miquelon, une étude théorique menée en 2003 a montré le bien fondé d'une demande française. Le prolongement naturel de la masse terrestre s'étend largement au delà de 200 milles marins.

L'extension du plateau continental sur cette marge passive est basée sur la formule de Gardiner et donc sur l'épaisseur des roches sédimentaires. Les données sismiques existantes dans le domaine public, bien que relativement anciennes (fin des années 1970), indiquent que l'épaisseur sédimentaire sur la marge continentale au sud de Saint-Pierre-et-Miquelon est très importante.

Suite à l'étude théorique, l'équipe de projet a évalué les besoins en termes de données supplémentaires nécessaires pour l'instruction d'une demande complète. Il a été jugé nécessaire d'acquérir des données sismiques récentes à des positions clés, pendant une campagne à la mer d'une vingtaine de jours.

8 Prévision de la date de soumission

Les travaux à effectuer conduisent à estimer à 4 années le délai utile à la France pour soumettre un dossier complet de demande d'extension du plateau continental pour Saint-Pierre-et-Miquelon.

Le plateau continental français

Annexe 1 : La limite extérieure indicative du plateau continental au large de Saint-Pierre-et-Miquelon

Tableau 1 : Liste indicative des coordonnées définissant la limite extérieure du plateau continental au large de Saint-Pierre-et-Miquelon

Toutes les coordonnées sont exprimées en degrés dans le système géodésique WGS 84

n° du Point Fixe	Latitude nord	Longitude ouest	Méthode Article 76	de PF	à PF	Distance m	Distance M
1	41.1908382	53.7657912	4 (a)(i), 4 (b) et 5				
2	41.1869176	53.7829782	4 (a)(i), 4 (b) et 5	1	2	1505.7	0.813
3	41.1821450	53.8040886	4 (a)(i), 4 (b) et 5	2	3	1852	1
4	41.1774162	53.8252148	4 (a)(i), 4 (b) et 5	3	4	1852	1
5	41.1727277	53.8463566	4 (a)(i), 4 (b) et 5	4	5	1852	1
6	41.1680797	53.8675119	4 (a)(i), 4 (b) et 5	5	6	1852	1
7	41.1634737	53.8886807	4 (a)(i), 4 (b) et 5	6	7	1852	1
8	41.1589099	53.9098653	4 (a)(i), 4 (b) et 5	7	8	1852	1
9	41.1543882	53.9310633	4 (a)(i), 4 (b) et 5	8	9	1852	1
10	41.1499069	53.9522747	4 (a)(i), 4 (b) et 5	9	10	1852	1
11	41.1454677	53.9735019	4 (a)(i), 4 (b) et 5	10	11	1852	1
12	41.1410707	53.9947426	4 (a)(i), 4 (b) et 5	11	12	1852	1
13	41.1367158	54.0159945	4 (a)(i), 4 (b) et 5	12	13	1852	1
14	41.1324014	54.0372621	4 (a)(i), 4 (b) et 5	13	14	1852	1
15	41.1281292	54.0585432	4 (a)(i), 4 (b) et 5	14	15	1852	1
16	41.1238991	54.0798355	4 (a)(i), 4 (b) et 5	15	16	1852	1
17	41.1197112	54.1011435	4 (a)(i), 4 (b) et 5	16	17	1852	1
18	41.1155638	54.1224628	4 (a)(i), 4 (b) et 5	17	18	1852	1
19	41.1117117	54.1424795	4 (a)(i), 4 (b) et 5	18	19	1852	1
20	41.1113244	54.1445052	4 (a)(i), 4 (b) et 5	19	20	1852	1
21	41.1072614	54.1658492	4 (a)(i), 4 (b) et 5	20	21	1852	1
22	41.1032406	54.1872089	4 (a)(i), 4 (b) et 5	21	22	1852	1
23	41.0992621	54.2085776	4 (a)(i), 4 (b) et 5	22	23	1852	1
24	41.0953258	54.2299597	4 (a)(i), 4 (b) et 5	23	24	1852	1
25	41.0914300	54.2513553	4 (a)(i), 4 (b) et 5	24	25	1852	1
26	41.0875781	54.2727622	4 (a)(i), 4 (b) et 5	25	26	1852	1
27	41.0837668	54.2941803	4 (a)(i), 4 (b) et 5	26	27	1852	1
28	41.0799978	54.3156118	4 (a)(i), 4 (b) et 5	27	28	1852	1
29	41.0762710	54.3370524	4 (a)(i), 4 (b) et 5	28	29	1852	1
30	41.0725882	54.3585064	4 (a)(i), 4 (b) et 5	29	30	1852	1
31	41.0689460	54.3799716	4 (a)(i), 4 (b) et 5	30	31	1852	1

Le plateau continental français

n° du Point Fixe	Latitude nord	Longitude ouest	Méthode Article 76	de PF	à PF	Distance m	Distance M
32	41.0653461	54.4014481	4 (a)(i), 4 (b) et 5	31	32	1852	1
33	41.0617868	54.4229358	4 (a)(i), 4 (b) et 5	32	33	1852	1
34	41.0582715	54.4444325	4 (a)(i), 4 (b) et 5	33	34	1852	1
35	41.0547985	54.4659426	4 (a)(i), 4 (b) et 5	34	35	1852	1
36	41.0513678	54.4874618	4 (a)(i), 4 (b) et 5	35	36	1852	1
37	41.0479794	54.5089922	4 (a)(i), 4 (b) et 5	36	37	1852	1
38	41.0446334	54.5305338	4 (a)(i), 4 (b) et 5	37	38	1852	1
39	41.0413280	54.5520843	4 (a)(i), 4 (b) et 5	38	39	1852	1
40	41.0380667	54.5736461	4 (a)(i), 4 (b) et 5	39	40	1852	1
41	41.0349038	54.5948441	4 (a)(i), 4 (b) et 5	40	41	1852	1
42	41.0343868	54.5983184	4 (a)(i), 4 (b) et 5	41	42	1852	1
43	41.0312102	54.6199004	4 (a)(i), 4 (b) et 5	42	43	1852	1
44	41.0280758	54.6414914	4 (a)(i), 4 (b) et 5	43	44	1852	1
45	41.0249839	54.6630914	4 (a)(i), 4 (b) et 5	44	45	1852	1
46	41.0219344	54.6847026	4 (a)(i), 4 (b) et 5	45	46	1852	1
47	41.0189272	54.7063206	4 (a)(i), 4 (b) et 5	46	47	1852	1
48	41.0159624	54.7279498	4 (a)(i), 4 (b) et 5	47	48	1852	1
49	41.0130400	54.7495879	4 (a)(i), 4 (b) et 5	48	49	1852	1
50	41.0101600	54.7712351	4 (a)(i), 4 (b) et 5	49	50	1852	1
51	41.0073241	54.7928912	4 (a)(i), 4 (b) et 5	50	51	1852	1
52	41.0045289	54.8145563	4 (a)(i), 4 (b) et 5	51	52	1852	1
53	41.0017761	54.8362282	4 (a)(i), 4 (b) et 5	52	53	1852	1
54	40.9990675	54.8579090	4 (a)(i), 4 (b) et 5	53	54	1852	1
55	40.9964013	54.8795989	4 (a)(i), 4 (b) et 5	54	55	1852	1
56	40.9937775	54.9012977	4 (a)(i), 4 (b) et 5	55	56	1852	1
57	40.9911961	54.9230032	4 (a)(i), 4 (b) et 5	56	57	1852	1
58	40.9886572	54.9447177	4 (a)(i), 4 (b) et 5	57	58	1852	1
59	40.9861607	54.9664390	4 (a)(i), 4 (b) et 5	58	59	1852	1
60	40.9837067	54.9881692	4 (a)(i), 4 (b) et 5	59	60	1852	1
61	40.9812968	55.0099062	4 (a)(i), 4 (b) et 5	60	61	1852	1
62	40.9789294	55.0316500	4 (a)(i), 4 (b) et 5	61	62	1852	1
63	40.9766028	55.0534027	4 (a)(i), 4 (b) et 5	62	63	1852	1
64	40.9743203	55.0751599	4 (a)(i), 4 (b) et 5	63	64	1852	1
65	40.9720821	55.0969260	4 (a)(i), 4 (b) et 5	64	65	1852	1
66	40.9698845	55.1186989	4 (a)(i), 4 (b) et 5	65	66	1852	1
67	40.9677312	55.1404786	4 (a)(i), 4 (b) et 5	66	67	1852	1
68	40.9656187	55.1622650	4 (a)(i), 4 (b) et 5	67	68	1852	1
69	40.9635503	55.1840559	4 (a)(i), 4 (b) et 5	68	69	1852	1

Le plateau continental français

n° du Point Fixe	Latitude nord	Longitude ouest	Méthode Article 76	de PF	à PF	Distance m	Distance M
70	40.9615245	55.2058557	4 (a)(i), 4 (b) et 5	69	70	1852	1
71	40.9595428	55.2276601	4 (a)(i), 4 (b) et 5	70	71	1852	1
72	40.9576020	55.2494712	4 (a)(i), 4 (b) et 5	71	72	1852	1
73	40.9557053	55.2712890	4 (a)(i), 4 (b) et 5	72	73	1852	1
74	40.9538512	55.2931114	4 (a)(i), 4 (b) et 5	73	74	1852	1
75	40.9520396	55.3149382	4 (a)(i), 4 (b) et 5	74	75	1852	1
76	40.9502722	55.3367740	4 (a)(i), 4 (b) et 5	75	76	1852	1
77	40.9485473	55.3586120	4 (a)(i), 4 (b) et 5	76	77	1852	1
78	40.9468649	55.3804568	4 (a)(i), 4 (b) et 5	77	78	1852	1
79	40.9452251	55.4023061	4 (a)(i), 4 (b) et 5	78	79	1852	1
80	40.9436278	55.4241621	4 (a)(i), 4 (b) et 5	79	80	1852	1
81	40.9420748	55.4460203	4 (a)(i), 4 (b) et 5	80	81	1852	1
82	40.9405643	55.4678853	4 (a)(i), 4 (b) et 5	81	82	1852	1
83	40.9390963	55.4897548	4 (a)(i), 4 (b) et 5	82	83	1852	1
84	40.9376726	55.5116265	4 (a)(i), 4 (b) et 5	83	84	1852	1
85	40.9362897	55.5335050	4 (a)(i), 4 (b) et 5	84	85	1852	1
86	40.9349510	55.5553857	4 (a)(i), 4 (b) et 5	85	86	1852	1
87	40.9336567	55.5772732	4 (a)(i), 4 (b) et 5	86	87	1852	1
88	40.9324031	55.5991629	4 (a)(i), 4 (b) et 5	87	88	1852	1
89	40.9311939	55.6210571	4 (a)(i), 4 (b) et 5	88	89	1852	1
90	40.9300271	55.6429535	4 (a)(i), 4 (b) et 5	89	90	1852	1
91	40.9289047	55.6648544	4 (a)(i), 4 (b) et 5	90	91	1852	1
92	40.9278231	55.6867598	4 (a)(i), 4 (b) et 5	91	92	1852	1
93	40.9267858	55.7086653	4 (a)(i), 4 (b) et 5	92	93	1852	1
94	40.9257927	55.7305774	4 (a)(i), 4 (b) et 5	93	94	1852	1
95	40.9248406	55.7524896	4 (a)(i), 4 (b) et 5	94	95	1852	1
96	40.9239327	55.7744062	4 (a)(i), 4 (b) et 5	95	96	1852	1
97	40.9230673	55.7963274	4 (a)(i), 4 (b) et 5	96	97	1852	1
98	40.9222463	55.8182485	4 (a)(i), 4 (b) et 5	97	98	1852	1
99	40.9214678	55.8401719	4 (a)(i), 4 (b) et 5	98	99	1852	1
100	40.9207319	55.8620998	4 (a)(i), 4 (b) et 5	99	100	1852	1
101	40.9200386	55.8840276	4 (a)(i), 4 (b) et 5	100	101	1852	1
102	40.9193895	55.9059600	4 (a)(i), 4 (b) et 5	101	102	1852	1
103	40.9187831	55.9278924	4 (a)(i), 4 (b) et 5	102	103	1852	1
104	40.9182192	55.9498270	4 (a)(i), 4 (b) et 5	103	104	1852	1
105	40.9176996	55.9717638	4 (a)(i), 4 (b) et 5	104	105	1852	1
106	40.9172226	55.9937007	4 (a)(i), 4 (b) et 5	105	106	1852	1
107	40.9167882	56.0156398	4 (a)(i), 4 (b) et 5	106	107	1852	1

Le plateau continental français

n° du Point Fixe	Latitude nord	Longitude ouest	Méthode Article 76	de PF	à PF	Distance m	Distance M
108	40.9163981	56.0375812	4 (a)(i), 4 (b) et 5	107	108	1852	1
109	40.9160506	56.0595225	4 (a)(i), 4 (b) et 5	108	109	1852	1
110	40.9157456	56.0814661	4 (a)(i), 4 (b) et 5	109	110	1852	1
111	40.9154850	56.1034097	4 (a)(i), 4 (b) et 5	110	111	1852	1
112	40.9152669	56.1253533	4 (a)(i), 4 (b) et 5	111	112	1852	1
113	40.9150914	56.1472991	4 (a)(i), 4 (b) et 5	112	113	1852	1
114	40.9149602	56.1692450	4 (a)(i), 4 (b) et 5	113	114	1852	1
115	40.9148699	56.1911908	4 (a)(i), 4 (b) et 5	114	115	1852	1
116	40.9148256	56.2131367	4 (a)(i), 4 (b) et 5	115	116	1852	1
117	40.9148222	56.2350825	4 (a)(i), 4 (b) et 5	116	117	1852	1
118	40.9148631	56.2570284	4 (a)(i), 4 (b) et 5	117	118	1852	1
119	40.9149466	56.2789742	4 (a)(i), 4 (b) et 5	118	119	1852	1
120	40.9150744	56.3009200	4 (a)(i), 4 (b) et 5	119	120	1852	1
121	40.9152447	56.3228636	4 (a)(i), 4 (b) et 5	120	121	1852	1
122	40.9154577	56.3448095	4 (a)(i), 4 (b) et 5	121	122	1852	1
123	40.9157132	56.3667531	4 (a)(i), 4 (b) et 5	122	123	1852	1
124	40.9160131	56.3886967	4 (a)(i), 4 (b) et 5	123	124	1852	1
125	40.9163555	56.4106380	4 (a)(i), 4 (b) et 5	124	125	1852	1
126	40.9167422	56.4325771	4 (a)(i), 4 (b) et 5	125	126	1852	1
127	40.9171698	56.4545185	4 (a)(i), 4 (b) et 5	126	127	1852	1
128	40.9176434	56.4764553	4 (a)(i), 4 (b) et 5	127	128	1852	1
129	40.9181579	56.4983922	4 (a)(i), 4 (b) et 5	128	129	1852	1
130	40.9187166	56.5203268	4 (a)(i), 4 (b) et 5	129	130	1852	1
131	40.9193180	56.5422614	4 (a)(i), 4 (b) et 5	130	131	1852	1
132	40.9199619	56.5641915	4 (a)(i), 4 (b) et 5	131	132	1852	1
133	40.9206501	56.5861217	4 (a)(i), 4 (b) et 5	132	133	1852	1
134	40.9213809	56.6080473	4 (a)(i), 4 (b) et 5	133	134	1852	1
135	40.9221543	56.6299729	4 (a)(i), 4 (b) et 5	134	135	1852	1
136	40.9229719	56.6518941	4 (a)(i), 4 (b) et 5	135	136	1852	1
137	40.9238322	56.6738152	4 (a)(i), 4 (b) et 5	136	137	1852	1
138	40.9247350	56.6957319	4 (a)(i), 4 (b) et 5	137	138	1852	1
139	40.9256803	56.7176463	4 (a)(i), 4 (b) et 5	138	139	1852	1
140	40.9266700	56.7395562	4 (a)(i), 4 (b) et 5	139	140	1852	1
141	40.9277022	56.7614638	4 (a)(i), 4 (b) et 5	140	141	1852	1
142	40.9287770	56.7833692	4 (a)(i), 4 (b) et 5	141	142	1852	1
143	40.9298960	56.8052702	4 (a)(i), 4 (b) et 5	142	143	1852	1
144	40.9310576	56.8271689	4 (a)(i), 4 (b) et 5	143	144	1852	1
145	40.9322618	56.8490630	4 (a)(i), 4 (b) et 5	144	145	1852	1

Le plateau continental français

n° du Point Fixe	Latitude nord	Longitude ouest	Méthode Article 76	de PF	à PF	Distance m	Distance M
146	40.9335102	56.8709527	4 (a)(i), 4 (b) et 5	145	146	1852	1
147	40.9348012	56.8928379	4 (a)(i), 4 (b) et 5	146	147	1852	1
148	40.9361347	56.9147209	4 (a)(i), 4 (b) et 5	147	148	1852	1
149	40.9375108	56.9365994	4 (a)(i), 4 (b) et 5	148	149	1852	1
150	40.9389311	56.9584734	4 (a)(i), 4 (b) et 5	149	150	1852	1
151	40.9403940	56.9803428	4 (a)(i), 4 (b) et 5	150	151	1852	1
152	40.9418994	57.0022078	4 (a)(i), 4 (b) et 5	151	152	1852	1
153	40.9434473	57.0240683	4 (a)(i), 4 (b) et 5	152	153	1852	1
154	40.9450395	57.0459221	4 (a)(i), 4 (b) et 5	153	154	1852	1
155	40.9466742	57.0677736	4 (a)(i), 4 (b) et 5	154	155	1852	1
156	40.9483515	57.0896184	4 (a)(i), 4 (b) et 5	155	156	1852	1
157	40.9500713	57.1114587	4 (a)(i), 4 (b) et 5	156	157	1852	1
158	40.9518353	57.1332922	4 (a)(i), 4 (b) et 5	157	158	1852	1
159	40.9536418	57.1551213	4 (a)(i), 4 (b) et 5	158	159	1852	1
160	40.9554908	57.1769459	4 (a)(i), 4 (b) et 5	159	160	1852	1
161	40.9573823	57.1987615	4 (a)(i), 4 (b) et 5	160	161	1852	1
162	40.9593181	57.2205748	4 (a)(i), 4 (b) et 5	161	162	1852	1
163	40.9612946	57.2423792	4 (a)(i), 4 (b) et 5	162	163	1852	1
164	40.9633154	57.2641790	4 (a)(i), 4 (b) et 5	163	164	1852	1
165	40.9653786	57.2859722	4 (a)(i), 4 (b) et 5	164	165	1852	1
166	40.9674861	57.3077585	4 (a)(i), 4 (b) et 5	165	166	1852	1
167	40.9696343	57.3295382	4 (a)(i), 4 (b) et 5	166	167	1852	1
168	40.9718267	57.3513134	4 (a)(i), 4 (b) et 5	167	168	1852	1
169	40.9740616	57.3730795	4 (a)(i), 4 (b) et 5	168	169	1852	1
170	40.9763390	57.3948390	4 (a)(i), 4 (b) et 5	169	170	1852	1
171	40.9786588	57.4165917	4 (a)(i), 4 (b) et 5	170	171	1852	1
172	40.9810228	57.4383354	4 (a)(i), 4 (b) et 5	171	172	1852	1
173	40.9834276	57.4600746	4 (a)(i), 4 (b) et 5	172	173	1852	1
174	40.9858765	57.4818049	4 (a)(i), 4 (b) et 5	173	174	1852	1
175	40.9883679	57.5035262	4 (a)(i), 4 (b) et 5	174	175	1852	1
176	40.9909017	57.5252407	4 (a)(i), 4 (b) et 5	175	176	1852	1
177	40.9934780	57.5469485	4 (a)(i), 4 (b) et 5	176	177	1852	1
178	40.9960967	57.5686473	4 (a)(i), 4 (b) et 5	177	178	1852	1
179	40.9987595	57.5903393	4 (a)(i), 4 (b) et 5	178	179	1852	1
180	41.0014631	57.6120202	4 (a)(i), 4 (b) et 5	179	180	1852	1
181	41.0042108	57.6336943	4 (a)(i), 4 (b) et 5	180	181	1852	1
182	41.0070009	57.6553594	4 (a)(i), 4 (b) et 5	181	182	1852	1
183	41.0087582	57.6688094	4 (a)(i), 4 (b) et 5	182	183	1146.4	0.619