



Demande Conjointe à la Commission des Limites du Plateau Continental pour des Zones de l'Océan Atlantique au Large des Côtes de L'Afrique de L'Ouest

République de Cabo Verde
République de La Gambie
République de Guinée
République de Guinée-Bissau
République Islamique de Mauritanie
République du Sénégal
République de Sierra Leone



RÉSUMÉ DE LA DEMANDE



Table des matières

1. Introduction	4
2. Les États côtiers participant à la demande conjointe	5
3. Coopération sous-régionale débouchant sur la demande	7
4. Zones maritimes, cartes et coordonnées	10
5. Membres de la Commission ayant fourni leur avis lors de la préparation de la demande	11
6. Clauses spécifiques de l'article 76 invoquées afin de soutenir la demande	11
7. Description générale de la marge continentale	12
8. Aperçu zone par zone	13
9. Les limites extérieures du plateau continental	14
ANNEXES	15

1. Introduction

La Convention des Nations Unies sur le Droit de la mer (« la Convention ») a été signée et ensuite ratifiée par la République de Cabo Verde, la République de La Gambie, la République de Guinée-Bissau, la République de Guinée, la République Islamique de Mauritanie, la République du Sénégal et la République de Sierra Leone. Dans le cadre de la présente demande, il est ci-après fait référence à ces États sous la dénomination les « Sept États côtiers ».

La demande est présentée afin de permettre aux Sept États côtiers d'assumer pleinement leurs obligations telles qu'établies par l'article 76 et l'article 4 de l'Annexe II de la Convention. Sur cette base, elle contient les informations sur les limites extérieures du plateau continental au-delà de 200 milles marins des lignes de base à partir desquelles est mesurée la largeur de leurs mers territoriales respectives, dans le contexte des zones de l'océan Atlantique adjacentes à leurs côtes.

La demande conjointe comprend un ensemble commun de documents et de données préparés collectivement et sur une base collaborative entre les Sept États côtiers concernés et en coopération avec la Norvège. Elle résulte d'une coopération sous-régionale significative entre les Sept États côtiers au sujet des limites extérieures du plateau continental au-delà de 200 milles marins, qui a été mise en œuvre par les parties avec l'assistance technique et financière du gouvernement de la Norvège comme décrit dans le point 3 ci-dessous.

Les droits souverains des Sept États côtiers

sur le plateau continental existent ipso facto et ab initio, comme le reflète bien l'article 77 de la Convention.

Par le passé, conformément à la décision adoptée en 2008 par la dix-huitième réunion des États parties à la Convention et reprise dans le document SPLOS/183, les Sept États côtiers ont tous déposé auprès du Secrétaire général des Nations Unies une information préliminaire au sujet des limites extérieures du plateau continental au-delà de 200 milles marins¹. Cette information préliminaire, à laquelle fait référence le point 2 ci-dessous, a démontré qu'elle était conforme au test d'appartenance tel que décrit dans les Directives scientifiques et techniques de la Commission.

La présente demande conjointe témoigne d'un effort commun supplémentaire se fondant sur une reconnaissance des implications significatives du travail effectué par les Sept États côtiers au sujet de l'établissement des limites extérieures de leurs plateaux continentaux au-delà de 200 milles marins. Elle repose en outre sur la prise de conscience de la contribution importante de la Convention au maintien de la paix, de la justice et du progrès pour tous les peuples du monde.

Même si des progrès significatifs ont été réalisés au fil du temps dans la région afin de résoudre de manière rationnelle les questions encore pendantes liées à la délimitation maritime sur la base du droit international applicable, les Sept États côtiers sont bien conscients de ce que certaines questions de délimitation maritime peuvent rester posées entre certaines des parties.

Parmi celles-ci, peut figurer celle de la déli-

mitation du plateau continental en-deçà et au-delà de 200 milles marins. De plus, les parties situées à l'extrême nord et à l'extrême sud de la marge continentale dans les zones couvertes par la demande conjointe peuvent également faire l'objet de revendications qui se chevauchent avec celles d'autres États de la région, et l'on peut y retrouver aussi les questions figurant à la Résolution III de l'Acte final de la troisième conférence des Nations Unies sur le Droit de la mer. Les États réservent leurs droits et leur position quant à toute question de délimitation maritime et à la détermination exacte des extensions à l'extrême nord et à l'extrême sud au-delà des zones couvertes par l'information fournie dans le cadre de la demande.

S'agissant des questions non encore résolues ou qui surgiraient à l'avenir quant à la délimitation maritime, que ce soit entre eux-mêmes ou vis-à-vis de tiers, les Sept États côtiers s'en réfèrent à l'article 76 paragraphe 10 de la Convention ainsi qu'à l'article 9 de son Annexe II. Ces dispositions indiquent clairement que les actions de la Commission ne porteront pas préjudice aux questions portant sur la délimitation maritime entre les États disposant de littoraux opposés ou adjacents. Par leur demande conjointe, les Sept États côtiers demandent ainsi à la Commission de faire part de ses recommandations quant à l'établissement des limites extérieures du plateau continental dans la zone couverte par la demande, sans préjuger du règlement ultérieur de toute autre question. De cette manière, les Sept États côtiers n'expriment aucune position collective au sujet de questions qui ne sont pas réglementées par l'article 76 et par l'Annexe II de la Convention, parmi lesquelles figurent celles relevant de la délimitation maritime, l'établissement des lignes de base ou toute autre question réglementée par ailleurs dans d'autres parties de la Conven-

tion. Les Sept États côtiers sont convaincus de ce que, sur la base des ententes ci-dessus, les recommandations de la Commission au sujet des limites extérieures du plateau continental dans la zone maritime couverte par la demande bénéficieront considérablement à toute la région ainsi qu'à la communauté internationale dans son ensemble. Les Sept États côtiers pourraient ainsi s'enorgueillir d'avoir apporté une contribution significative à cet égard.

2. Les États côtiers participant à la demande

Les Sept États côtiers sont présentés ci-dessous (figure 1) dans l'ordre alphabétique; les autorités et les institutions nationales de chacun d'entre eux ayant contribué à la préparation figurant quant à elles à l'Annexe 2 :

Cabo Verde

La République de Cabo Verde est un Etat archipel situé dans l'océan Atlantique central, à quelque 460 km au large des côtes de l'Afrique de l'Ouest continentale, juste en face du littoral de la Mauritanie et du Sénégal. Elle est formée de dix îles et d'un ensemble de formations moindres et couvre au total 4 033 km². Les îles peuvent être divisées en deux groupes en fonction des vents dominants: les îles au vent comprenant Santo Antão, São Vicente, Santa Luzia, São Nicolau, Sal et Boa Vista et les îles sous le vent avec Maio, Santiago, Fogo et Brava. La longueur totale des lignes de base archipélagiques autour de Cabo Verde est de 998 km.

La Convention a été signée par le Cabo Verde le 10 décembre 1982 et ratifiée le 10 août 1987, entrant en vigueur pour le Cabo Verde le 16 novembre 1994. Les lignes de base archipélagiques ont été établies confor-

¹ L'information préliminaire pertinente pour chacun des Sept États côtiers est disponible sur le site internet de DOALOS, à l'adresse: http://www.un.org/depts/los/clcs_new/commission_preliminary.htm.

mément à l'article 47 de la Convention.

Le 7 mai 2009, le Cabo Verde a soumis au Secrétaire général des Nations Unies une information préliminaire sur les limites de son plateau continental au-delà de 200 milles marins.

La Gambie

La République de La Gambie (ci-après, « La Gambie ») se situe en Afrique de l'Ouest continentale. Elle s'étend sur 11 300 km², s'allongeant sur 338 km pour une largeur moyenne de 25 km. Au nord, à l'est et au sud, elle partage ses frontières avec le Sénégal. A l'ouest, elle est bordée par l'océan Atlantique, avec un littoral de 76 km le long de ses lignes de base.

La Convention a été signée par La Gambie le 10 décembre 1982 et ratifiée le 22 mai 1984; elle est entrée en vigueur pour La Gambie le 16 novembre 1994.

Le 4 mai 2009, La Gambie a soumis au Secrétaire général des Nations Unies une information préliminaire sur les limites de son plateau continental au-delà de 200 milles marins.

Guinée

La République de Guinée (ci-après « la Guinée ») se situe en Afrique de l'Ouest continentale. Au nord, elle partage ses frontières avec la République de Guinée-Bissau et au sud avec la Sierra Leone. Elle couvre environ 245 857 km². A l'ouest, elle est bordée par la côte de l'océan Atlantique sur 338 km le long de ses lignes de base.

La Convention a été signée par la Guinée le 4 octobre 1984 et ratifiée le 6 septembre 1985; elle est entrée en vigueur pour la Guinée le 16 novembre 1994.

Le 11 mai 2009, la Guinée a soumis au Secrétaire général des Nations Unies une information préliminaire sur les limites de son plateau continental au-delà de 200 milles marins.

Guinée-Bissau

La République de Guinée-Bissau (ci-après « Guinée-Bissau ») se situe en Afrique de l'Ouest continentale et comprend, de plus, l'archipel des Bijagos proche du continent. Au total, elle couvre quelque 36 125 km². Au nord, elle rejoint le Sénégal, au sud-est, la Guinée et au sud l'océan Atlantique. Si nous tenons compte du littoral de l'archipel des Bijagos, la Guinée-Bissau compte au total une côte de 228 km le long de ses lignes de base.

La Convention a été signée par la Guinée-Bissau le 10 décembre 1982 et ratifiée le 25 août 1986; elle est entrée en vigueur pour la Guinée-Bissau le 16 novembre 1994.

Le 8 mai 2009, la Guinée-Bissau a soumis au Secrétaire général des Nations Unies une information préliminaire sur les limites de son plateau continental au-delà de 200 milles marins.

Mauritanie

La République Islamique de Mauritanie (ci-après « la Mauritanie ») est, parmi les Sept États côtiers, celui qui se trouve le plus au nord. Elle s'étend sur 1 027 000 km² sur le continent. Elle est bordée par l'océan Atlantique à l'ouest, par le territoire du Sahara Occidental au nord et par le Sénégal au sud. Son littoral est de 557 km le long de ses lignes de base.

La Convention a été signée par la Mauritanie le 10 décembre 1982 et ratifiée le 17 juillet 1996; elle est entrée en vigueur pour la

Mauritanie le 16 août 1996.

Le 11 mai 2009, la Mauritanie a soumis au Secrétaire général des Nations Unies une information préliminaire sur les limites de son plateau continental au-delà de 200 milles marins.

Sénégal

La République du Sénégal (ci-après « le Sénégal ») est limitée au nord par la Mauritanie, au sud par la Guinée-Bissau et à l'ouest l'océan Atlantique avec en face le Cabo Verde. Le territoire du Sénégal couvre environ 196 722 km² et son littoral s'étend sur 473 km le long de ses lignes de base.

La Convention a été signée par le Sénégal le 10 décembre 1982 et ratifiée le 25 octobre 1984; elle est entrée en vigueur pour le Sénégal le 16 novembre 1994.

Le 12 mai 2009, le Sénégal a soumis au Secrétaire général des Nations Unies une information préliminaire sur les limites de son plateau continental au-delà de 200 milles marins.

Sierra Leone

La République de Sierra Leone (ci-après « la Sierra Leone ») borde la Guinée au nord et au nord-est, la République de Libéria au sud et au sud-est, et à l'ouest l'océan Atlantique. Elle couvre au total quelque 71 740 km². Outre son territoire continental, elle comprend les îles Banana, Bunce, Sherbro, Tiwai et York. Son littoral est de 373 km le long de ses lignes de base.

La Convention a été signée par la Sierra Leone le 10 décembre 1982 et ratifiée le 12 décembre 1994; elle est entrée en vigueur pour la Sierra Leone le 11 janvier 1995.

Le 12 mai 2009, la Sierra Leone a soumis au Secrétaire général des Nations Unies une information préliminaire sur les limites de son plateau continental au-delà de 200 milles marins.

3. Coopération sous-régionale débouchant sur la demande

Le 5 décembre 2008, l'Assemblée générale des Nations Unies adoptait sa résolution A/RES/63/111 sur « les océans et le Droit de la mer » et lançait ainsi aux États, par le biais de son paragraphe 19, un appel à aider les États en développement à préparer des demandes à l'attention de la Commission. En vertu de cette résolution et après avoir engagé des consultations avec et à la demande de la Commission de la Communauté Économique des États de l'Afrique de l'Ouest (CEDEAO), la Norvège déclarait en décembre 2008 qu'elle était prête à offrir son appui aux États membres concernés par le biais de la CEDEAO pour préparer l'information préliminaire relative aux limites extérieures du plateau continental.

A l'occasion d'une réunion des ministres des États côtiers membres de la CEDEAO qui s'est tenue à Abuja les 11 et 12 février 2009, des décisions ont été adoptées en ce sens. La recommandation résultant de la réunion ministérielle d'Abuja déclara que tous les États côtiers membres de la CEDEAO pourraient officiellement solliciter l'assistance du gouvernement norvégien pour présenter leurs informations préliminaires avant le 13 mai 2009. La Norvège donna une réponse positive aux demandes d'assistance technique et financière, ainsi qu'aux demandes de conseil, à cet égard émanant de Cabo Verde, de La Gambie, de la Guinée,

de la Guinée-Bissau, de la Mauritanie et du Sénégal. Telle est la base, par ailleurs décrite dans les divers documents de demande d'information préliminaire, de la coordination des demandes de ces six États avant le 13 mai 2009.

A la suite des recommandations de la réu-

nion ministérielle d'Abuja, une autre réunion sous-régionale a été organisée à Praia, au Cabo Verde, du 7 au 9 septembre 2009 suite à l'invitation du gouvernement de Cabo Verde et avec le soutien norvégien; des experts de ces six États ont ainsi pu se rencontrer. Cet atelier sous-régional sur l'étendue des limites extérieures du plateau

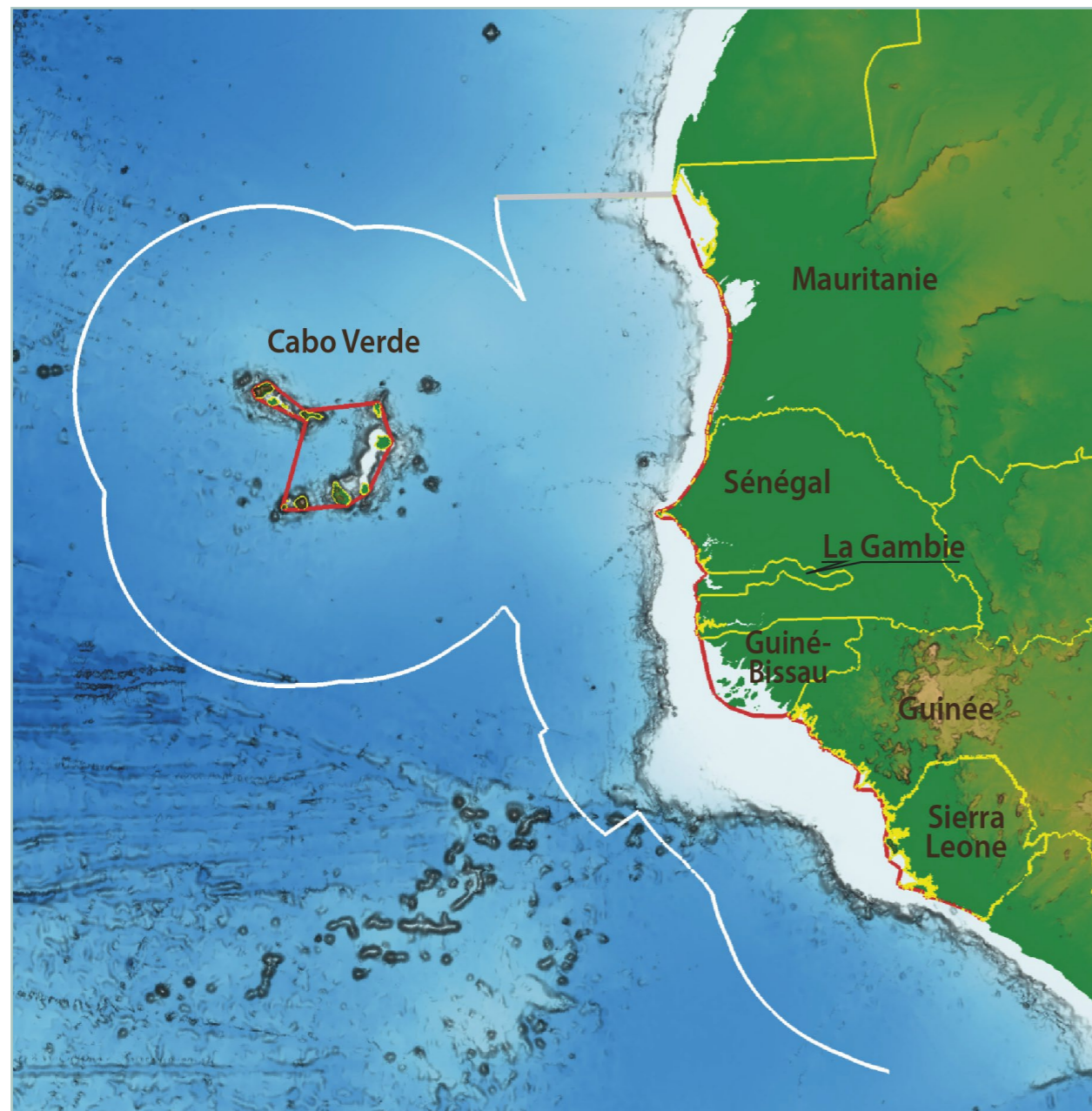


Figure 1. Carte reprenant une vue d'ensemble de la configuration géographique générale des Sept États côtiers et des zones maritimes adjacentes pertinentes pour la détermination du plateau continental au-delà de 200 milles marins. Les frontières bilatérales sont indiquées à l'aide de lignes jaunes, les lignes de base par des lignes rouges et la ligne de limite des 200 milles marins par une ligne blanche. Les lignes des frontières apparaissant sur cette carte et sur d'autres jointes à la présente demande conjointe sont annexées à des fins purement illustratives et ne peuvent être invoquées dans le cadre d'un quelconque problème territorial ou de frontières non résolu.

continental au-delà de 200 milles marins adoptait le 9 septembre 2009 le Plan d'action de Praia. Ce dernier lançait un appel visant à conclure un accord-cadre de coopération sous-régionale sur l'établissement des limites extérieures du plateau continental. Outre la réalisation de projets concertés, l'accord prévoyait de donner des assurances quant à l'absence d'objections aux demandes relatives à l'étendue du plateau continental formulées par les États côtiers voisins souscrivant l'accord.

Le 21 septembre 2010, les six États côtiers de l'Afrique de l'Ouest à l'origine du Plan d'action de Praia signaient à New York un Accord-Cadre sur la coopération sous-régionale portant sur les limites extérieures du plateau continental au-delà de 200 milles marins, se fondant sur les recommandations reprises dans le Plan de Praia. De plus, ces six États signaient en parallèle avec la Norvège un Accord de coopération technique et financière dans le cadre du soutien norvégien pour l'établissement des limites extérieures du plateau continental au-delà de 200 milles marins.

Sur la base de l'Accord-Cadre de 2010 et de l'Accord de coopération avec la Norvège lié à celui-ci, les parties sont convenues de coopérer pour préparer des demandes conjointes ou séparées à l'attention de la Commission, avec la création de commissions nationales responsables des préparations et de comités de liaison, et de travailler en étroite coopération avec la Commission de la CEDEAO, avec le Bureau des Nations Unies pour l'Afrique de l'Ouest (BNUAO) et d'autres partenaires. L'Accord-Cadre de 2010 prévoyait par ailleurs le consentement préalable des parties à la prise en compte par la Commission de demandes qui couvriraient des zones faisant potentiellement l'objet de différend entre elles. Les

parties étaient également convenues que les demandes à la Commission de même que les recommandations émanant de cette dernière, ne pourraient aucunement porter préjudice à la position de l'un ou de l'autre des États concernés par des différends et ne pourraient ainsi porter aucun préjudice aux questions éventuelles de délimitation maritime.

Le 20 septembre 2011, à New York, les six États côtiers de l'Afrique de l'Ouest signaient aux côtés de la Norvège, un Protocole complémentaire à l'Accord de 2010 sur la coopération technique et financière dans le cadre du soutien norvégien pour l'établissement des limites extérieures du plateau continental au-delà de 200 milles marins. Ce Protocole de 2011 spécifie les modalités du programme d'acquisition des données offert par la Norvège en vertu de l'article 7 de l'Accord.

Après avoir soumis une information préliminaire relative aux limites extérieures du plateau continental au Secrétaire général des Nations Unies le 12 mai 2009, la Sierra Leone décida d'adhérer à l'Accord-Cadre de coopération mentionné ci-dessus dans les mêmes conditions. Le 26 septembre 2012, la Sierra Leone signait ainsi à New York le traité portant sur l'adhésion de la République de Sierra Leone à l'Accord-Cadre sur la coopération sous-régionale entre les gouvernements des Républiques de Cabo Verde, de La Gambie, de Guinée-Bissau, de Guinée, de Mauritanie et du Sénégal pour l'établissement des limites extérieures du plateau continental au-delà de 200 milles marins, qui avait été signé à New York le 21 septembre 2010, et le traité portant sur l'adhésion de la République de Sierra Leone à l'Accord de coopération technique et financière entre les républiques de Cabo Verde, de La Gambie, de la Guinée-Bissau, de la

Guinée, de la Mauritanie et du Sénégal d'une part et le Royaume de Norvège d'autre part dans le cadre du soutien norvégien pour l'établissement des limites extérieures du plateau continental au-delà de 200 milles marins signé à New York le 21 septembre 2010, de même que le Protocole complémentaire à cet accord, signé à New York le 20 septembre 2011.

Sur la base de l'accord mentionné ci-dessus, une coopération exemplaire a été établie entre les Sept États côtiers de l'Afrique de l'Ouest concernés et la Norvège. Le soutien norvégien incluait une étude documentaire du plateau continental des Sept États recourant à la technologie des Systèmes d'information géographique (SIG), le financement de l'acquisition et du traitement des données sismiques et bathymétriques complémentaires, la gestion du programme d'acquisition, la formation et le renforcement des capacités des États concernés, et, le cas échéant, l'assistance géodésique liée à la détermination des lignes de base. L'hypothèse de l'assistance norvégienne prévoyait que le gouvernement de la Norvège n'adopterait aucune position ni n'accepterait aucune responsabilité à l'égard de questions de nature juridique ou autre dans le cadre de la préparation des demandes, y compris les lignes de base. Ces dernières relèvent de la responsabilité exclusive des États côtiers concernés, conformément au droit international.

La coopération a permis l'organisation de réunions de liaison régulières sur des questions techniques ou autres. Lors d'une Réunion ministérielle qui s'est tenue à Praia le 10 juin 2014, sur la base des recommandations unanimes émises lors de la 7^{ème} réunion du Comité de liaison de Praia du 27 au 29 janvier 2014, il a été décidé que les Sept États côtiers présenteraient, avec le soutien de la Norvège, une demande conjointe qui serait

organisée en différents chapitres en fonction des zones géographiques et géologiques.

La demande conjointe est par ailleurs dédiée à la mémoire de S.E. Monsieur l'Ambassadeur Hans Wilhelm Longva décédé le 12 octobre 2013. Depuis 2009, S.E. Monsieur l'Ambassadeur Longva avait été à la tête de l'équipe norvégienne responsable de la coopération technique et financière avec les États côtiers de l'Afrique de l'Ouest. Les gouvernements concernés reconnaissent l'importance de son soutien inlassable lors des préparations qui ont conduit à la finalisation de la présente demande conjointe.

Les institutions qui ont offert une assistance technique du côté norvégien sont reprises à l'Annexe 3.

4. Zones maritimes, cartes et coordonnées

Les données et l'information reprises dans cette demande ont pour but de permettre l'établissement des limites extérieures du plateau continental là où elles dépassent les 200 milles marins des lignes de base des Sept États côtiers dans les zones maritimes adjacentes.

Trois cartes figurent dans ce résumé analytique. Une carte avec une vue d'ensemble présentant les zones maritimes générales concernées (figure 1), une autre indiquant les éléments géomorphologiques de ces mêmes zones (figure 2) et une troisième reprenant les limites extérieures du plateau continental (figure 3).

L'Annexe 1 reprend les listes des coordonnées des points fixes utilisés pour définir les limites extérieures du plateau continental au-delà de 200 milles marins, la distance en

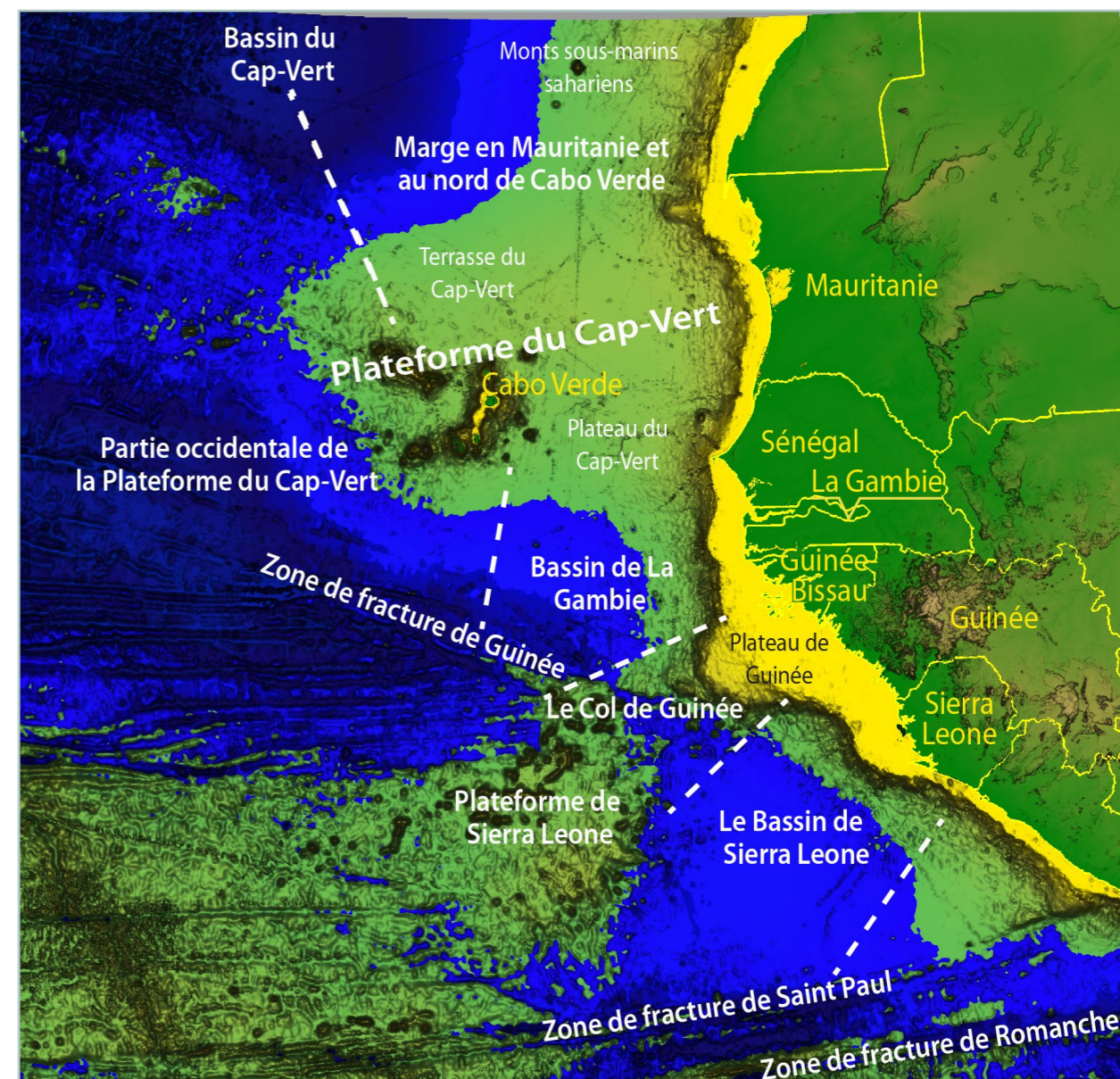


Figure 2. Carte illustrant les principaux éléments géomorphologiques de la marge continentale et du fond océanique profond au large de l'Afrique de l'Ouest. Les lignes blanches en pointillé indiquent la subdivision en cinq sous-régions géologiques.

milles marins entre les points adjacents et la disposition de l'article 76 sur laquelle se fonde chacun des points.

5. Membres de la Commission ayant fourni un avis lors de la préparation de la demande

Aucun avis n'a été fourni par l'un des membres actuels de la Commission.

6. Clauses spécifiques de l'article 76 invoquées afin de soutenir la demande

Les Sept États côtiers ont invoqué les dispositions des paragraphes 1, 3 et 4 de l'article 76 au titre d'appui à l'établissement des limites extérieures du plateau continental au-delà de 200 milles marins. Les lignes de formules "Hedberg" et "Gardiner" ont toutes deux été utilisées dans le cadre de cette demande. Les limites extérieures du plateau continental ont

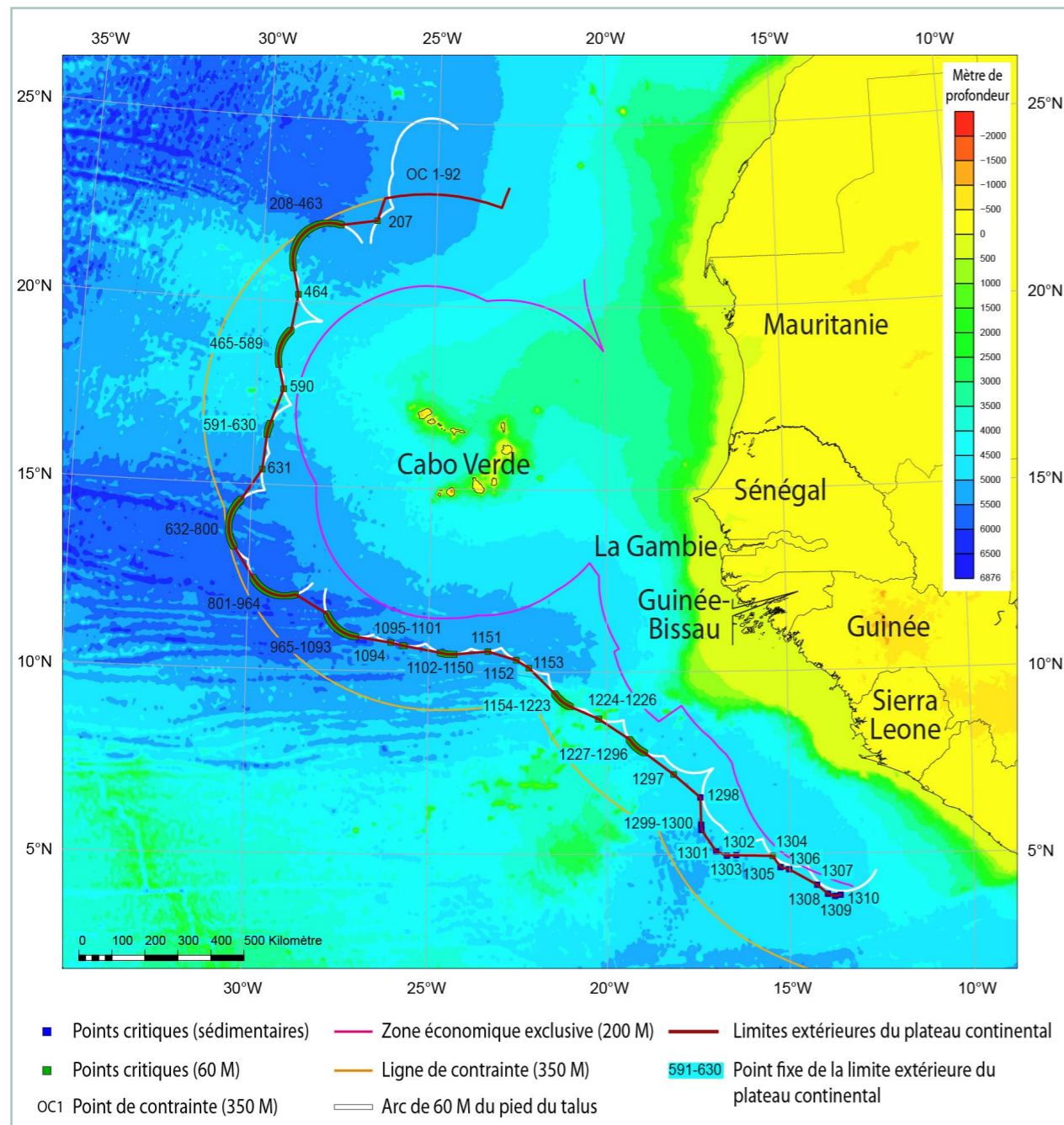


Figure 3. Les limites extérieures du plateau continental.

été délimitées par des points fixes connectés par des lignes droites ne dépassant pas 60 milles marins comme prévu par l'article 76, paragraphe 7.

7. Description générale de la marge continentale

En termes géologiques et géomorphologiques, les marges continentales des

Sept États côtiers - du nord au sud, la Mauritanie, le Sénégal, La Gambie, le Cabo Verde, la Guinée-Bissau, la Guinée et la Sierra Leone - font toutes partie de la marge continentale atlantique centrale et équatoriale au large de l'Afrique de l'Ouest.

Les parties de la marge continentale de l'Afrique de l'Ouest couvertes par la demande s'étendent au total sur plus de

3 000 km, allant des Monts sous-marins sahariens au nord jusqu'à la zone de fracture de Saint Paul au sud (figure 2).

Les parties septentrionales et centrales de la marge sont dominées par une sorte de grand dôme appelé la plateforme du Cap-Vert qui est surmontée par l'archipel de Cabo Verde. Au nord, les flancs de cette plateforme fusionnent avec les plaines abyssales du bassin du Cap-Vert tandis qu'au sud, elle est reliée à la zone de fracture de Guinée et au bassin de La Gambie. La partie la moins profonde du dôme est aussi connue sous le nom de plateau du Cap-Vert et se situe à environ 2 000 m au-dessus des plaines abyssales.

La zone de fracture de Guinée s'étend du sud vers l'est jusqu'au col de la Guinée. Il s'agit d'une voie maritime qui sépare le plateau continental peu profond de Guinée de la plateforme océanique de la Sierra Leone. Au sud-est du plateau de Guinée se trouve le bassin de la Sierra Leone qui est, à son tour, uni au sud par la zone de fracture de Saint Paul.

Les zones de fracture de la Guinée et de Saint Paul sont toutes les deux des zones transformantes majeures qui ont été formées dans une zone de rupture et de décrochement complexe entre la région guinéenne de l'Afrique de l'Ouest et la région septentrionale de l'Amérique du Sud.

8. Aperçu zone par zone

En termes géologiques, la portion de la marge continentale de l'Afrique de l'Ouest, objet de cette étude, peut être divisée en cinq zones. Dans le cadre de la demande conjointe, ces zones sont établies de la manière suivante

(figure 2):

Marge en Mauritanie et au nord de Cabo Verde

Dans cette partie de la marge, les contours bathymétriques sont en grande partie parallèles à la côte de la Mauritanie et repoussés vers l'ouest par la plateforme du Cap-Vert. La pente continentale consiste, de manière successive, en une pente supérieure raide et une pente inférieure plus douce. La profondeur des eaux augmente, allant progressivement d'environ 2 800 m pour la partie inférieure de la pente à plus de 5 500 m dans le bassin du Cap-Vert adjacent. Les zones du plateau et de la pente supérieure sont parsemées de différents canyons et ravins sous-marins qui s'unissent dans le bas de la pente pour former des grands ensembles de canyons et fusionner vers la plaine abyssale profonde du Cap-Vert.

Partie occidentale de la plateforme du Cap-Vert

Cette zone comprend les versants ouest de la plateforme du Cap-Vert face à l'Atlantique central entre le bassin du Cap-Vert au nord et le bassin de La Gambie au sud. Les pentes sont caractérisées par une couverture sédimentaire lisse qui fusionne avec les sédiments du bassin du Cap-Vert au nord, le socle volcanique océanique accidenté à l'ouest et la zone de fracture de la Guinée au sud. La profondeur des eaux augmente progressivement, allant de quelque 3 000 m à la base de l'archipel à plus de 4 500 m en différents endroits du fond océanique environnant.

Bassin de La Gambie

Le bassin de La Gambie est constitué par une zone en forme d'amphithéâtre située entre le versant sud-est de la plateforme du Cap-Vert

et la pente de la partie sud continentale du Sénégal, de La Gambie et de la Guinée Bissau. Le versant continental dans cette région est caractérisé par une pente supérieure plus raide et une pente inférieure plus douce et débouche sur la zone de fracture de Guinée. La marge continentale de cette région est formée de différents processus de transport de sédiments intervenant dans une zone où la topographie du fond marin est complexe.

Le col de Guinée

Le col de Guinée (« Kane Gap ») sépare le plateau de Guinée et la plateforme de la Sierra Leone. Il coïncide avec l'intersection entre la zone de fracture de Guinée et la marge continentale. Ce col plonge jusqu'à une profondeur d'environ 4 700 m. La morphologie de ce site est complexe, avec une série d'élévations sous forme de blocs partiellement séparés du plateau de Guinée.

Le bassin de Sierra Leone

Le bassin de Sierra Leone se situe au sud du plateau de Guinée. Il est bordé par la plateforme de Sierra Leone et le plateau de Guinée respectivement à l'ouest et au nord, et par la zone de fracture de Saint Paul au sud. Dans cette région, le versant continental est divisé en une partie supérieure raide et en une autre plus basse et à faible déclivité. Les sédiments alimentant le bassin de Sierra Leone proviennent de la marge continentale

adjacente où la sédimentation se réalise par un glissement vers le bas de la pente suivi par une forte remobilisation des sédiments sous l'influence de la force gravitationnelle.

9. Les limites extérieures du plateau continental

Les limites extérieures du plateau continental au-delà de 200 milles marins dans cette région sont définies par les 1 196 points fixes établis conformément à l'article 76 de la Convention, à savoir :

- 13 points définis par la formule d'épaisseur sédimentaire reprise à l'article 76, paragraphe 4(a)(i);
- 1 091 points définis par des arcs à 60 milles marins au départ du pied du talus continental conformément à l'article 76, paragraphe 4(a)(ii); et
- 92 points définis par la disposition de contrainte de distance de 350 milles marins reprise à l'article 76, paragraphe 5.

Les 1 196 points fixes sont reliés par des lignes droites ne dépassant pas 60 milles marins de longueur comme stipulé à l'article 76, paragraphe 7. Les points fixes et les lignes les reliant sont repris à la figure 3. Un code couleur a été utilisé pour indiquer le critère de l'article 76 utilisé pour chacun des points (l'Annexe 1 reprend de plus amples détails sur la question)

ANNEXE 1

Liste des coordonnées qui définissent les limites extérieures du plateau continental au large de l'Afrique de l'Ouest

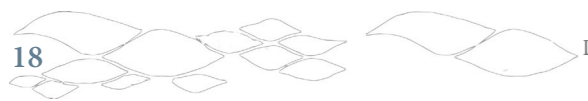
Limite extérieure nr.	Latitude		Longitude		Disposition invoquée de l'Article 76	Distance point (M)	Distance (m)
OC1	23.25637	N	22.82872	W	Art. 76(5): 350M	0.000	0.0
OC2	23.21019	N	22.84961	W	Art. 76(5): 350M	2.993	5543.4
OC3	23.16847	N	22.86827	W	Art. 76(5): 350M	2.700	4999.5
OC4	23.12661	N	22.88657	W	Art. 76(5): 350M	2.700	5000.5
OC5	23.08462	N	22.90451	W	Art. 76(5): 350M	2.700	5000.2
OC6	23.04251	N	22.92209	W	Art. 76(5): 350M	2.700	4999.5
OC7	23.00027	N	22.93931	W	Art. 76(5): 350M	2.700	4999.5
OC8	22.95790	N	22.95617	W	Art. 76(5): 350M	2.700	5000.7
OC9	22.91542	N	22.97266	W	Art. 76(5): 350M	2.699	4999.2
OC10	22.87281	N	22.98880	W	Art. 76(5): 350M	2.700	5000.8
OC11	22.83009	N	23.00456	W	Art. 76(5): 350M	2.700	4999.9
OC12	22.78726	N	23.01997	W	Art. 76(5): 350M	2.700	4999.8
OC13	22.74432	N	23.03501	W	Art. 76(5): 350M	2.700	4999.8
OC14	22.73048	N	23.03973	W	Art. 76(5): 350M	0.868	1607.8
OC15	22.74170	N	23.07377	W	Art. 76(5): 350M	2.004	3711.2
OC16	22.75648	N	23.11977	W	Art. 76(5): 350M	2.700	5000.1
OC17	22.77092	N	23.16590	W	Art. 76(5): 350M	2.700	5000.1
OC18	22.78267	N	23.20438	W	Art. 76(5): 350M	2.246	4160.3
OC19	22.78347	N	23.20703	W	Art. 76(5): 350M	0.155	286.2
OC20	22.79728	N	23.25339	W	Art. 76(5): 350M	2.700	4999.8
OC21	22.81075	N	23.29988	W	Art. 76(5): 350M	2.700	5000.8
OC22	22.82387	N	23.34648	W	Art. 76(5): 350M	2.700	4999.6
OC23	22.82387	N	23.34648	W	Art. 76(5): 350M	2.700	4999.8
OC24	22.82387	N	23.34648	W	Art. 76(5): 350M	2.700	4999.8
OC25	22.83664	N	23.39320	W	Art. 76(5): 350M	2.700	4999.8
OC26	22.84906	N	23.44003	W	Art. 76(5): 350M	2.700	4999.9
OC27	22.86114	N	23.48697	W	Art. 76(5): 350M	2.700	4999.9
OC28	22.87287	N	23.53402	W	Art. 76(5): 350M	2.700	4999.9
OC29	22.88425	N	23.58117	W	Art. 76(5): 350M	2.700	4999.9
OC30	22.89528	N	23.62843	W	Art. 76(5): 350M	2.700	4999.9
OC31	22.90596	N	23.67578	W	Art. 76(5): 350M	2.700	4999.9
OC32	22.91629	N	23.72322	W	Art. 76(5): 350M	2.700	4999.9

Limite extérieure nr.	Latitude		Longitude		Disposition invoquée de l'Article 76	Distance point (M)	Distance (m)
OC33	22.92626	N	23.77076	W	Art. 76(5): 350M	2.700	4999.9
OC34	22.93588	N	23.81838	W	Art. 76(5): 350M	2.700	4999.9
OC35	22.94515	N	23.86609	W	Art. 76(5): 350M	2.700	4999.9
OC36	22.95406	N	23.91389	W	Art. 76(5): 350M	2.700	4999.9
OC37	22.96262	N	23.96176	W	Art. 76(5): 350M	2.700	4999.9
OC38	22.97083	N	24.00970	W	Art. 76(5): 350M	2.700	4999.9
OC39	22.97867	N	24.05772	W	Art. 76(5): 350M	2.700	4999.9
OC40	22.98616	N	24.10581	W	Art. 76(5): 350M	2.700	4999.9
OC41	22.99330	N	24.15396	W	Art. 76(5): 350M	2.700	4999.9
OC42	23.00007	N	24.20218	W	Art. 76(5): 350M	2.700	4999.9
OC43	23.00649	N	24.25045	W	Art. 76(5): 350M	2.700	4999.9
OC44	23.01255	N	24.29878	W	Art. 76(5): 350M	2.700	4999.9
OC45	23.01825	N	24.34717	W	Art. 76(5): 350M	2.700	4999.9
OC46	23.02359	N	24.39560	W	Art. 76(5): 350M	2.700	4999.9
OC47	23.02857	N	24.44408	W	Art. 76(5): 350M	2.700	4999.9
OC48	23.03319	N	24.49261	W	Art. 76(5): 350M	2.700	4999.9
OC49	23.03745	N	24.54117	W	Art. 76(5): 350M	2.700	4999.9
OC50	23.03960	N	24.56732	W	Art. 76(5): 350M	1.453	2690.9
OC51	23.03977	N	24.56947	W	Art. 76(5): 350M	0.119	221.2
OC52	23.04348	N	24.61809	W	Art. 76(5): 350M	2.700	4999.9
OC53	23.04682	N	24.66674	W	Art. 76(5): 350M	2.700	4999.9
OC54	23.04981	N	24.71542	W	Art. 76(5): 350M	2.700	4999.9
OC55	23.05243	N	24.76413	W	Art. 76(5): 350M	2.700	4999.9
OC56	23.05469	N	24.81286	W	Art. 76(5): 350M	2.700	4999.9
OC57	23.05659	N	24.86160	W	Art. 76(5): 350M	2.700	4999.9
OC58	23.05813	N	24.91036	W	Art. 76(5): 350M	2.700	4999.9
OC59	23.05930	N	24.95914	W	Art. 76(5): 350M	2.700	4999.9
OC60	23.06011	N	25.00792	W	Art. 76(5): 350M	2.700	4999.9
OC61	23.06057	N	25.05671	W	Art. 76(5): 350M	2.700	4999.9
OC62	23.06066	N	25.10550	W	Art. 76(5): 350M	2.700	4999.9
OC63	23.06038	N	25.15429	W	Art. 76(5): 350M	2.700	4999.9
OC64	23.05975	N	25.20308	W	Art. 76(5): 350M	2.700	4999.9
OC65	23.05875	N	25.25186	W	Art. 76(5): 350M	2.700	4999.9
OC66	23.05739	N	25.30062	W	Art. 76(5): 350M	2.700	4999.9
OC67	23.05567	N	25.34938	W	Art. 76(5): 350M	2.700	4999.9
OC68	23.05359	N	25.39811	W	Art. 76(5): 350M	2.700	4999.9
OC69	23.05114	N	25.44683	W	Art. 76(5): 350M	2.700	4999.9
OC70	23.04834	N	25.49552	W	Art. 76(5): 350M	2.700	4999.9
OC71	23.04517	N	25.54419	W	Art. 76(5): 350M	2.700	4999.9
OC72	23.04164	N	25.59283	W	Art. 76(5): 350M	2.700	4999.9
OC73	23.03775	N	25.64143	W	Art. 76(5): 350M	2.700	4999.9
OC74	23.03351	N	25.68999	W	Art. 76(5): 350M	2.700	4999.9

Limite extérieure nr.	Latitude		Longitude		Disposition invoquée de l'Article 76	Distance point (M)	Distance (m)
OC75	23.02890	N	25.73852	W	Art. 76(5): 350M	2.700	4999.9
OC76	23.02393	N	25.78700	W	Art. 76(5): 350M	2.700	4999.9
OC77	23.01860	N	25.83544	W	Art. 76(5): 350M	2.700	4999.9
OC78	23.01291	N	25.88382	W	Art. 76(5): 350M	2.700	4999.9
OC79	23.00686	N	25.93216	W	Art. 76(5): 350M	2.700	4999.9
OC80	23.00045	N	25.98043	W	Art. 76(5): 350M	2.700	4999.9
OC81	22.99369	N	26.02865	W	Art. 76(5): 350M	2.700	4999.9
OC82	22.98657	N	26.07681	W	Art. 76(5): 350M	2.700	4999.9
OC83	22.97909	N	26.12490	W	Art. 76(5): 350M	2.700	4999.9
OC84	22.97126	N	26.17292	W	Art. 76(5): 350M	2.700	4999.9
OC85	22.96306	N	26.22086	W	Art. 76(5): 350M	2.700	4999.9
OC86	22.95452	N	26.26874	W	Art. 76(5): 350M	2.700	4999.9
OC87	22.94562	N	26.31653	W	Art. 76(5): 350M	2.700	4999.9
OC88	22.93636	N	26.36424	W	Art. 76(5): 350M	2.700	4999.9
OC89	22.92675	N	26.41187	W	Art. 76(5): 350M	2.700	4999.9
OC90	22.91679	N	26.45941	W	Art. 76(5): 350M	2.700	4999.9
OC91	22.90647	N	26.50686	W	Art. 76(5): 350M	2.700	4999.9
OC92	22.90616	N	26.50826	W	Art. 76(5): 350M	0.080	147.9
207	22.29148	N	26.70113	W	Art. 76(4)(a)(ii): FOS + 60M	59.395	109999.4
208	22.13440	N	27.75858	W	Art. 76(4)(a)(ii): FOS + 60M	59.616	110409.2
209	22.13674	N	27.76720	W	Art. 76(4)(a)(ii): FOS + 60M	0.500	926.0
210	22.13901	N	27.77584	W	Art. 76(4)(a)(ii): FOS + 60M	0.500	926.0
211	22.14121	N	27.78450	W	Art. 76(4)(a)(ii): FOS + 60M	0.500	926.0
212	22.14334	N	27.79318	W	Art. 76(4)(a)(ii): FOS + 60M	0.500	926.0
213	22.14541	N	27.80188	W	Art. 76(4)(a)(ii): FOS + 60M	0.500	926.0
214	22.14740	N	27.81060	W	Art. 76(4)(a)(ii): FOS + 60M	0.500	926.0
215	22.14933	N	27.81933	W	Art. 76(4)(a)(ii): FOS + 60M	0.500	926.0
216	22.15119	N	27.82808	W	Art. 76(4)(a)(ii): FOS + 60M	0.500	926.0
217	22.15298	N	27.83685	W	Art. 76(4)(a)(ii): FOS + 60M	0.500	926.0
218	22.15470	N	27.84564	W	Art. 76(4)(a)(ii): FOS + 60M	0.500	926.0
219	22.15636	N	27.85444	W	Art. 76(4)(a)(ii): FOS + 60M	0.500	926.0
220	22.15794	N	27.86325	W	Art. 76(4)(a)(ii): FOS + 60M	0.500	926.0
221	22.15946	N	27.87208	W	Art. 76(4)(a)(ii): FOS + 60M	0.500	926.0
222	22.16091	N	27.88092	W	Art. 76(4)(a)(ii): FOS + 60M	0.500	926.0
223	22.16228	N	27.88978	W	Art. 76(4)(a)(ii): FOS + 60M	0.500	926.0
224	22.16359	N	27.89864	W	Art. 76(4)(a)(ii): FOS + 60M	0.500	926.0
225	22.16483	N	27.90752	W	Art. 76(4)(a)(ii): FOS + 60M	0.500	926.0
226	22.16600	N	27.91641	W	Art. 76(4)(a)(ii): FOS + 60M	0.500	926.0
227	22.16710	N	27.92531	W	Art. 76(4)(a)(ii): FOS + 60M	0.500	926.0
228	22.16813	N	27.93422	W	Art. 76(4)(a)(ii): FOS + 60M	0.500	926.0
229	22.16910	N	27.94314	W	Art. 76(4)(a)(ii): FOS + 60M	0.500	926.0
230	22.16999	N	27.95207	W	Art. 76(4)(a)(ii): FOS + 60M	0.500	926.0

Limite extérieure nr.	Latitude		Longitude		Disposition invoquée de l'Article 76	Distance point (M)	Distance (m)
231	22.17081	N	27.96100	W	Art. 76(4)(a)(ii): FOS + 60M	0.500	926.0
232	22.17156	N	27.96994	W	Art. 76(4)(a)(ii): FOS + 60M	0.500	926.0
233	22.17224	N	27.97889	W	Art. 76(4)(a)(ii): FOS + 60M	0.500	926.0
234	22.17286	N	27.98785	W	Art. 76(4)(a)(ii): FOS + 60M	0.500	926.0
235	22.17340	N	27.99681	W	Art. 76(4)(a)(ii): FOS + 60M	0.500	926.0
236	22.17387	N	28.00577	W	Art. 76(4)(a)(ii): FOS + 60M	0.500	926.0
237	22.17427	N	28.01474	W	Art. 76(4)(a)(ii): FOS + 60M	0.500	926.0
238	22.17460	N	28.02371	W	Art. 76(4)(a)(ii): FOS + 60M	0.500	926.0
239	22.17486	N	28.03268	W	Art. 76(4)(a)(ii): FOS + 60M	0.500	926.0
240	22.17506	N	28.04166	W	Art. 76(4)(a)(ii): FOS + 60M	0.500	926.0
241	22.17518	N	28.05064	W	Art. 76(4)(a)(ii): FOS + 60M	0.500	926.0
242	22.17523	N	28.05962	W	Art. 76(4)(a)(ii): FOS + 60M	0.500	926.0
243	22.17521	N	28.06859	W	Art. 76(4)(a)(ii): FOS + 60M	0.500	926.0
244	22.17512	N	28.07757	W	Art. 76(4)(a)(ii): FOS + 60M	0.500	926.0
245	22.17496	N	28.08655	W	Art. 76(4)(a)(ii): FOS + 60M	0.500	926.0
246	22.17473	N	28.09552	W	Art. 76(4)(a)(ii): FOS + 60M	0.500	926.0
247	22.17443	N	28.10450	W	Art. 76(4)(a)(ii): FOS + 60M	0.500	926.0
248	22.17406	N	28.11347	W	Art. 76(4)(a)(ii): FOS + 60M	0.500	926.0
249	22.17362	N	28.12243	W	Art. 76(4)(a)(ii): FOS + 60M	0.500	926.0
250	22.17311	N	28.13139	W	Art. 76(4)(a)(ii): FOS + 60M	0.500	926.0
251	22.17253	N	28.14035	W	Art. 76(4)(a)(ii): FOS + 60M	0.500	926.0
252	22.17188	N	28.14930	W	Art. 76(4)(a)(ii): FOS + 60M	0.500	926.0
253	22.17116	N	28.15825	W	Art. 76(4)(a)(ii): FOS + 60M	0.500	926.0
254	22.17037	N	28.16719	W	Art. 76(4)(a)(ii): FOS + 60M	0.500	926.0
255	22.16951	N	28.17612	W	Art. 76(4)(a)(ii): FOS + 60M	0.500	926.0
256	22.16858	N	28.18504	W	Art. 76(4)(a)(ii): FOS + 60M	0.500	926.0
257	22.16758	N	28.19395	W	Art. 76(4)(a)(ii): FOS + 60M	0.500	926.0
258	22.16652	N	28.20286	W	Art. 76(4)(a)(ii): FOS + 60M	0.500	926.0
259	22.16538	N	28.21175	W	Art. 76(4)(a)(ii): FOS + 60M	0.500	926.0
260	22.16417	N	28.22064	W	Art. 76(4)(a)(ii): FOS + 60M	0.500	926.0
261	22.16289	N	28.22951	W	Art. 76(4)(a)(ii): FOS + 60M	0.500	926.0
262	22.16155	N	28.23837	W	Art. 76(4)(a)(ii): FOS + 60M	0.500	926.0
263	22.16013	N	28.24722	W	Art. 76(4)(a)(ii): FOS + 60M	0.500	926.0
264	22.15865	N	28.25605	W	Art. 76(4)(a)(ii): FOS + 60M	0.500	926.0
265	22.15709	N	28.26487	W	Art. 76(4)(a)(ii): FOS + 60M	0.500	926.0
266	22.15547	N	28.27368	W	Art. 76(4)(a)(ii): FOS + 60M	0.500	926.0
267	22.15378	N	28.28247	W	Art. 76(4)(a)(ii): FOS + 60M	0.500	926.0
268	22.15202	N	28.29125	W	Art. 76(4)(a)(ii): FOS + 60M	0.500	926.0
269	22.15019	N	28.30001	W	Art. 76(4)(a)(ii): FOS + 60M	0.500	926.0
270	22.14829	N	28.30875	W	Art. 76(4)(a)(ii): FOS + 60M	0.500	926.0
271	22.14633	N	28.31748	W	Art. 76(4)(a)(ii): FOS + 60M	0.500	926.0
272	22.14429	N	28.32618	W	Art. 76(4)(a)(ii): FOS + 60M	0.500	926.0

Limite extérieure nr.	Latitude		Longitude		Disposition invoquée de l'Article 76	Distance point (M)	Distance (m)
273	22.14219	N	28.33487	W	Art. 76(4)(a)(ii): FOS + 60M	0.500	926.0
274	22.14002	N	28.34354	W	Art. 76(4)(a)(ii): FOS + 60M	0.500	926.0
275	22.13779	N	28.35219	W	Art. 76(4)(a)(ii): FOS + 60M	0.500	926.0
276	22.13548	N	28.36082	W	Art. 76(4)(a)(ii): FOS + 60M	0.500	926.0
277	22.13311	N	28.36943	W	Art. 76(4)(a)(ii): FOS + 60M	0.500	926.0
278	22.13067	N	28.37801	W	Art. 76(4)(a)(ii): FOS + 60M	0.500	926.0
279	22.12817	N	28.38657	W	Art. 76(4)(a)(ii): FOS + 60M	0.500	926.0
280	22.12559	N	28.39511	W	Art. 76(4)(a)(ii): FOS + 60M	0.500	926.0
281	22.12295	N	28.40363	W	Art. 76(4)(a)(ii): FOS + 60M	0.500	926.0
282	22.12025	N	28.41212	W	Art. 76(4)(a)(ii): FOS + 60M	0.500	926.0
283	22.11747	N	28.42059	W	Art. 76(4)(a)(ii): FOS + 60M	0.500	926.0
284	22.11464	N	28.42903	W	Art. 76(4)(a)(ii): FOS + 60M	0.500	926.0
285	22.11173	N	28.43745	W	Art. 76(4)(a)(ii): FOS + 60M	0.500	926.0
286	22.10876	N	28.44584	W	Art. 76(4)(a)(ii): FOS + 60M	0.500	926.0
287	22.10573	N	28.45420	W	Art. 76(4)(a)(ii): FOS + 60M	0.500	926.0
288	22.10263	N	28.46253	W	Art. 76(4)(a)(ii): FOS + 60M	0.500	926.0
289	22.09946	N	28.47084	W	Art. 76(4)(a)(ii): FOS + 60M	0.500	926.0
290	22.09623	N	28.47912	W	Art. 76(4)(a)(ii): FOS + 60M	0.500	926.0
291	22.09294	N	28.48737	W	Art. 76(4)(a)(ii): FOS + 60M	0.500	926.0
292	22.08958	N	28.49558	W	Art. 76(4)(a)(ii): FOS + 60M	0.500	926.0
293	22.08615	N	28.50377	W	Art. 76(4)(a)(ii): FOS + 60M	0.500	926.0
294	22.08267	N	28.51193	W	Art. 76(4)(a)(ii): FOS + 60M	0.500	926.0
295	22.07911	N	28.52005	W	Art. 76(4)(a)(ii): FOS + 60M	0.500	926.0
296	22.07550	N	28.52814	W	Art. 76(4)(a)(ii): FOS + 60M	0.500	926.0
297	22.07182	N	28.53620	W	Art. 76(4)(a)(ii): FOS + 60M	0.500	926.0
298	22.06808	N	28.54422	W	Art. 76(4)(a)(ii): FOS + 60M	0.500	926.0
299	22.06428	N	28.55221	W	Art. 76(4)(a)(ii): FOS + 60M	0.500	926.0
300	22.06041	N	28.56017	W	Art. 76(4)(a)(ii): FOS + 60M	0.500	926.0
301	22.05649	N	28.56809	W	Art. 76(4)(a)(ii): FOS + 60M	0.500	926.0
302	22.05250	N	28.57597	W	Art. 76(4)(a)(ii): FOS + 60M	0.500	926.0
303	22.04845	N	28.58382	W	Art. 76(4)(a)(ii): FOS + 60M	0.500	926.0
304	22.04434	N	28.59163	W	Art. 76(4)(a)(ii): FOS + 60M	0.500	926.0
305	22.04016	N	28.59941	W	Art. 76(4)(a)(ii): FOS + 60M	0.500	926.0
306	22.03593	N	28.60714	W	Art. 76(4)(a)(ii): FOS + 60M	0.500	926.0
307	22.03164	N	28.61484	W	Art. 76(4)(a)(ii): FOS + 60M	0.500	926.0
308	22.02728	N	28.62250	W	Art. 76(4)(a)(ii): FOS + 60M	0.500	926.0
309	22.02287	N	28.63012	W	Art. 76(4)(a)(ii): FOS + 60M	0.500	926.0
310	22.01840	N	28.63769	W	Art. 76(4)(a)(ii): FOS + 60M	0.500	926.0
311	22.01387	N	28.64523	W	Art. 76(4)(a)(ii): FOS + 60M	0.500	926.0
312	22.00928	N	28.65273	W	Art. 76(4)(a)(ii): FOS + 60M	0.500	926.0
313	22.00463	N	28.66018	W	Art. 76(4)(a)(ii): FOS + 60M	0.500	926.0
314	21.99992	N	28.66760	W	Art. 76(4)(a)(ii): FOS + 60M	0.500	926.0



Limite extérieure nr.	Latitude		Longitude		Disposition invoquée de l'Article 76	Distance point (M)	Distance (m)
315	21.99516	N	28.67496	W	Art. 76(4)(a)(ii): FOS + 60M	0.500	926.0
316	21.99033	N	28.68229	W	Art. 76(4)(a)(ii): FOS + 60M	0.500	926.0
317	21.98545	N	28.68957	W	Art. 76(4)(a)(ii): FOS + 60M	0.500	926.0
318	21.98052	N	28.69681	W	Art. 76(4)(a)(ii): FOS + 60M	0.500	926.0
319	21.97553	N	28.70400	W	Art. 76(4)(a)(ii): FOS + 60M	0.500	926.0
320	21.97048	N	28.71115	W	Art. 76(4)(a)(ii): FOS + 60M	0.500	926.0
321	21.96537	N	28.71825	W	Art. 76(4)(a)(ii): FOS + 60M	0.500	926.0
322	21.96021	N	28.72531	W	Art. 76(4)(a)(ii): FOS + 60M	0.500	926.0
323	21.95500	N	28.73232	W	Art. 76(4)(a)(ii): FOS + 60M	0.500	926.0
324	21.94973	N	28.73928	W	Art. 76(4)(a)(ii): FOS + 60M	0.500	926.0
325	21.94441	N	28.74619	W	Art. 76(4)(a)(ii): FOS + 60M	0.500	926.0
326	21.93903	N	28.75306	W	Art. 76(4)(a)(ii): FOS + 60M	0.500	926.0
327	21.93360	N	28.75988	W	Art. 76(4)(a)(ii): FOS + 60M	0.500	926.0
328	21.92812	N	28.76664	W	Art. 76(4)(a)(ii): FOS + 60M	0.500	926.0
329	21.92258	N	28.77336	W	Art. 76(4)(a)(ii): FOS + 60M	0.500	926.0
330	21.91699	N	28.78003	W	Art. 76(4)(a)(ii): FOS + 60M	0.500	926.0
331	21.91135	N	28.78664	W	Art. 76(4)(a)(ii): FOS + 60M	0.500	926.0
332	21.90566	N	28.79321	W	Art. 76(4)(a)(ii): FOS + 60M	0.500	926.0
333	21.89992	N	28.79972	W	Art. 76(4)(a)(ii): FOS + 60M	0.500	926.0
334	21.89412	N	28.80619	W	Art. 76(4)(a)(ii): FOS + 60M	0.500	926.0
335	21.88828	N	28.81260	W	Art. 76(4)(a)(ii): FOS + 60M	0.500	926.0
336	21.88238	N	28.81895	W	Art. 76(4)(a)(ii): FOS + 60M	0.500	926.0
337	21.87644	N	28.82525	W	Art. 76(4)(a)(ii): FOS + 60M	0.500	926.0
338	21.87045	N	28.83150	W	Art. 76(4)(a)(ii): FOS + 60M	0.500	926.0
339	21.86441	N	28.83770	W	Art. 76(4)(a)(ii): FOS + 60M	0.500	926.0
340	21.85832	N	28.84384	W	Art. 76(4)(a)(ii): FOS + 60M	0.500	926.0
341	21.85218	N	28.84993	W	Art. 76(4)(a)(ii): FOS + 60M	0.500	926.0
342	21.84599	N	28.85596	W	Art. 76(4)(a)(ii): FOS + 60M	0.500	926.0
343	21.83976	N	28.86193	W	Art. 76(4)(a)(ii): FOS + 60M	0.500	926.0
344	21.83349	N	28.86785	W	Art. 76(4)(a)(ii): FOS + 60M	0.500	926.0
345	21.82716	N	28.87371	W	Art. 76(4)(a)(ii): FOS + 60M	0.500	926.0
346	21.82079	N	28.87951	W	Art. 76(4)(a)(ii): FOS + 60M	0.500	926.0
347	21.81438	N	28.88526	W	Art. 76(4)(a)(ii): FOS + 60M	0.500	926.0
348	21.80792	N	28.89095	W	Art. 76(4)(a)(ii): FOS + 60M	0.500	926.0
349	21.80141	N	28.89658	W	Art. 76(4)(a)(ii): FOS + 60M	0.500	926.0
350	21.79487	N	28.90215	W	Art. 76(4)(a)(ii): FOS + 60M	0.500	926.0
351	21.78828	N	28.90766	W	Art. 76(4)(a)(ii): FOS + 60M	0.500	926.0
352	21.78164	N	28.91311	W	Art. 76(4)(a)(ii): FOS + 60M	0.500	926.0
353	21.77497	N	28.91850	W	Art. 76(4)(a)(ii): FOS + 60M	0.500	926.0
354	21.76825	N	28.92384	W	Art. 76(4)(a)(ii): FOS + 60M	0.500	926.0
355	21.76149	N	28.92911	W	Art. 76(4)(a)(ii): FOS + 60M	0.500	926.0
356	21.75469	N	28.93432	W	Art. 76(4)(a)(ii): FOS + 60M	0.500	926.0

Limite extérieure nr.	Latitude		Longitude		Disposition invoquée de l'Article 76	Distance point (M)	Distance (m)
357	21.74785	N	28.93947	W	Art. 76(4)(a)(ii): FOS + 60M	0.500	926.0
358	21.74097	N	28.94456	W	Art. 76(4)(a)(ii): FOS + 60M	0.500	926.0
359	21.73405	N	28.94958	W	Art. 76(4)(a)(ii): FOS + 60M	0.500	926.0
360	21.72709	N	28.95455	W	Art. 76(4)(a)(ii): FOS + 60M	0.500	926.0
361	21.72009	N	28.95945	W	Art. 76(4)(a)(ii): FOS + 60M	0.500	926.0
362	21.71305	N	28.96428	W	Art. 76(4)(a)(ii): FOS + 60M	0.500	926.0
363	21.70598	N	28.96906	W	Art. 76(4)(a)(ii): FOS + 60M	0.500	926.0
364	21.69887	N	28.97377	W	Art. 76(4)(a)(ii): FOS + 60M	0.500	926.0
365	21.69172	N	28.97842	W	Art. 76(4)(a)(ii): FOS + 60M	0.500	926.0
366	21.68454	N	28.98300	W	Art. 76(4)(a)(ii): FOS + 60M	0.500	926.0
367	21.67732	N	28.98752	W	Art. 76(4)(a)(ii): FOS + 60M	0.500	926.0
368	21.67007	N	28.99197	W	Art. 76(4)(a)(ii): FOS + 60M	0.500	926.0
369	21.66278	N	28.99636	W	Art. 76(4)(a)(ii): FOS + 60M	0.500	926.0
370	21.65546	N	29.00068	W	Art. 76(4)(a)(ii): FOS + 60M	0.500	926.0
371	21.64810	N	29.00493	W	Art. 76(4)(a)(ii): FOS + 60M	0.500	926.0
372	21.64071	N	29.00912	W	Art. 76(4)(a)(ii): FOS + 60M	0.500	926.0
373	21.63329	N	29.01325	W	Art. 76(4)(a)(ii): FOS + 60M	0.500	926.0
374	21.62584	N	29.01730	W	Art. 76(4)(a)(ii): FOS + 60M	0.500	926.0
375	21.61835	N	29.02129	W	Art. 76(4)(a)(ii): FOS + 60M	0.500	926.0
376	21.61083	N	29.02521	W	Art. 76(4)(a)(ii): FOS + 60M	0.500	926.0
377	21.60329	N	29.02907	W	Art. 76(4)(a)(ii): FOS + 60M	0.500	926.0
378	21.59571	N	29.03286	W	Art. 76(4)(a)(ii): FOS + 60M	0.500	926.0
379	21.58811	N	29.03658	W	Art. 76(4)(a)(ii): FOS + 60M	0.500	926.0
380	21.58047	N	29.04023	W	Art. 76(4)(a)(ii): FOS + 60M	0.500	926.0
381	21.57281	N	29.04381	W	Art. 76(4)(a)(ii): FOS + 60M	0.500	926.0
382	21.56512	N	29.04732	W	Art. 76(4)(a)(ii): FOS + 60M	0.500	926.0
383	21.55740	N	29.05077	W	Art. 76(4)(a)(ii): FOS + 60M	0.500	926.0
384	21.54966	N	29.05414	W	Art. 76(4)(a)(ii): FOS + 60M	0.500	926.0
385	21.54189	N	29.05745	W	Art. 76(4)(a)(ii): FOS + 60M	0.500	926.0
386	21.53409	N	29.06069	W	Art. 76(4)(a)(ii): FOS + 60M	0.500	926.0
387	21.52627	N	29.06385	W	Art. 76(4)(a)(ii): FOS + 60M	0.500	926.0
388	21.51843	N	29.06695	W	Art. 76(4)(a)(ii): FOS + 60M	0.500	926.0
389	21.51056	N	29.06997	W	Art. 76(4)(a)(ii): FOS + 60M	0.500	926.0
390	21.50266	N	29.07293	W	Art. 76(4)(a)(ii): FOS + 60M	0.500	926.0
391	21.49475	N	29.07581	W	Art. 76(4)(a)(ii): FOS + 60M	0.500	926.0
392	21.48681	N	29.07863	W	Art. 76(4)(a)(ii): FOS + 60M	0.500	926.0
393	21.47885	N	29.08137	W	Art. 76(4)(a)(ii): FOS + 60M	0.500	926.0
394	21.47087	N	29.08404	W	Art. 76(4)(a)(ii): FOS + 60M	0.500	926.0
395	21.46287	N	29.08664	W	Art. 76(4)(a)(ii): FOS + 60M	0.500	926.0
396	21.45485	N	29.08917	W	Art. 76(4)(a)(ii): FOS + 60M	0.500	926.0
397	21.44681	N	29.09163	W	Art. 76(4)(a)(ii): FOS + 60M	0.500	926.0
398	21.43875	N	29.09401	W	Art. 76(4)(a)(ii): FOS + 60M	0.500	926.0

Limite extérieure nr.	Latitude		Longitude		Disposition invoquée de l'Article 76	Distance point (M)	Distance (m)
399	21.43067	N	29.09633	W	Art. 76(4)(a)(ii): FOS + 60M	0.500	926.0
400	21.42257	N	29.09857	W	Art. 76(4)(a)(ii): FOS + 60M	0.500	926.0
401	21.41446	N	29.10073	W	Art. 76(4)(a)(ii): FOS + 60M	0.500	926.0
402	21.40633	N	29.10283	W	Art. 76(4)(a)(ii): FOS + 60M	0.500	926.0
403	21.39819	N	29.10485	W	Art. 76(4)(a)(ii): FOS + 60M	0.500	926.0
404	21.39002	N	29.10680	W	Art. 76(4)(a)(ii): FOS + 60M	0.500	926.0
405	21.38185	N	29.10868	W	Art. 76(4)(a)(ii): FOS + 60M	0.500	926.0
406	21.37366	N	29.11049	W	Art. 76(4)(a)(ii): FOS + 60M	0.500	926.0
407	21.36545	N	29.11222	W	Art. 76(4)(a)(ii): FOS + 60M	0.500	926.0
408	21.35723	N	29.11387	W	Art. 76(4)(a)(ii): FOS + 60M	0.500	926.0
409	21.34900	N	29.11546	W	Art. 76(4)(a)(ii): FOS + 60M	0.500	926.0
410	21.34076	N	29.11697	W	Art. 76(4)(a)(ii): FOS + 60M	0.500	926.0
411	21.33251	N	29.11841	W	Art. 76(4)(a)(ii): FOS + 60M	0.500	926.0
412	21.32424	N	29.11977	W	Art. 76(4)(a)(ii): FOS + 60M	0.500	926.0
413	21.31597	N	29.12106	W	Art. 76(4)(a)(ii): FOS + 60M	0.500	926.0
414	21.30768	N	29.12228	W	Art. 76(4)(a)(ii): FOS + 60M	0.500	926.0
415	21.29939	N	29.12342	W	Art. 76(4)(a)(ii): FOS + 60M	0.500	926.0
416	21.29108	N	29.12449	W	Art. 76(4)(a)(ii): FOS + 60M	0.500	926.0
417	21.28277	N	29.12549	W	Art. 76(4)(a)(ii): FOS + 60M	0.500	926.0
418	21.27445	N	29.12641	W	Art. 76(4)(a)(ii): FOS + 60M	0.500	926.0
419	21.26613	N	29.12726	W	Art. 76(4)(a)(ii): FOS + 60M	0.500	926.0
420	21.25780	N	29.12803	W	Art. 76(4)(a)(ii): FOS + 60M	0.500	926.0
421	21.24946	N	29.12873	W	Art. 76(4)(a)(ii): FOS + 60M	0.500	926.0
422	21.24112	N	29.12935	W	Art. 76(4)(a)(ii): FOS + 60M	0.500	926.0
423	21.23277	N	29.12990	W	Art. 76(4)(a)(ii): FOS + 60M	0.500	926.0
424	21.22442	N	29.13038	W	Art. 76(4)(a)(ii): FOS + 60M	0.500	926.0
425	21.21606	N	29.13078	W	Art. 76(4)(a)(ii): FOS + 60M	0.500	926.0
426	21.20770	N	29.13111	W	Art. 76(4)(a)(ii): FOS + 60M	0.500	926.0
427	21.19934	N	29.13136	W	Art. 76(4)(a)(ii): FOS + 60M	0.500	926.0
428	21.19098	N	29.13154	W	Art. 76(4)(a)(ii): FOS + 60M	0.500	926.0
429	21.18262	N	29.13164	W	Art. 76(4)(a)(ii): FOS + 60M	0.500	926.0
430	21.17426	N	29.13167	W	Art. 76(4)(a)(ii): FOS + 60M	0.500	926.0
431	21.16589	N	29.13163	W	Art. 76(4)(a)(ii): FOS + 60M	0.500	926.0
432	21.15753	N	29.13151	W	Art. 76(4)(a)(ii): FOS + 60M	0.500	926.0
433	21.14917	N	29.13132	W	Art. 76(4)(a)(ii): FOS + 60M	0.500	926.0
434	21.14081	N	29.13105	W	Art. 76(4)(a)(ii): FOS + 60M	0.500	926.0
435	21.13245	N	29.13071	W	Art. 76(4)(a)(ii): FOS + 60M	0.500	926.0
436	21.12410	N	29.13029	W	Art. 76(4)(a)(ii): FOS + 60M	0.500	926.0
437	21.11574	N	29.12980	W	Art. 76(4)(a)(ii): FOS + 60M	0.500	926.0
438	21.10740	N	29.12924	W	Art. 76(4)(a)(ii): FOS + 60M	0.500	926.0
439	21.09906	N	29.12860	W	Art. 76(4)(a)(ii): FOS + 60M	0.500	926.0
440	21.09072	N	29.12789	W	Art. 76(4)(a)(ii): FOS + 60M	0.500	926.0

Limite extérieure nr.	Latitude		Longitude		Disposition invoquée de l'Article 76	Distance point (M)	Distance (m)
441	21.08239	N	29.12710	W	Art. 76(4)(a)(ii): FOS + 60M	0.500	926.0
442	21.07406	N	29.12625	W	Art. 76(4)(a)(ii): FOS + 60M	0.500	926.0
443	21.06575	N	29.12531	W	Art. 76(4)(a)(ii): FOS + 60M	0.500	926.0
444	21.05744	N	29.12431	W	Art. 76(4)(a)(ii): FOS + 60M	0.500	926.0
445	21.04913	N	29.12322	W	Art. 76(4)(a)(ii): FOS + 60M	0.500	926.0
446	21.04084	N	29.12207	W	Art. 76(4)(a)(ii): FOS + 60M	0.500	926.0
447	21.03256	N	29.12084	W	Art. 76(4)(a)(ii): FOS + 60M	0.500	926.0
448	21.02428	N	29.11954	W	Art. 76(4)(a)(ii): FOS + 60M	0.500	926.0
449	21.01602	N	29.11817	W	Art. 76(4)(a)(ii): FOS + 60M	0.500	926.0
450	21.00777	N	29.11672	W	Art. 76(4)(a)(ii): FOS + 60M	0.500	926.0
451	20.99953	N	29.11520	W	Art. 76(4)(a)(ii): FOS + 60M	0.500	926.0
452	20.99130	N	29.11361	W	Art. 76(4)(a)(ii): FOS + 60M	0.500	926.0
453	20.98308	N	29.11194	W	Art. 76(4)(a)(ii): FOS + 60M	0.500	926.0
454	20.97488	N	29.11020	W	Art. 76(4)(a)(ii): FOS + 60M	0.500	926.0
455	20.96669	N	29.10839	W	Art. 76(4)(a)(ii): FOS + 60M	0.500	926.0
456	20.95851	N	29.10651	W	Art. 76(4)(a)(ii): FOS + 60M	0.500	926.0
457	20.95036	N	29.10455	W	Art. 76(4)(a)(ii): FOS + 60M	0.500	926.0
458	20.94221	N	29.10253	W	Art. 76(4)(a)(ii): FOS + 60M	0.500	926.0
459	20.93408	N	29.10043	W	Art. 76(4)(a)(ii): FOS + 60M	0.500	926.0
460	20.92597	N	29.09825	W	Art. 76(4)(a)(ii): FOS + 60M	0.500	926.0
461	20.91788	N	29.09601	W	Art. 76(4)(a)(ii): FOS + 60M	0.500	926.0
462	20.90980	N	29.09370	W	Art. 76(4)(a)(ii): FOS + 60M	0.500	926.0
463	20.90174	N	29.09131	W	Art. 76(4)(a)(ii): FOS + 60M	0.500	926.0
464	20.19373	N	28.91681	W	Art. 76(4)(a)(ii): FOS + 60M	43.450	80470.1
465	19.21021	N	29.07631	W	Art. 76(4)(a)(ii): FOS + 60M	59.478	110152.5
466	19.20444	N	29.08269	W	Art. 76(4)(a)(ii): FOS + 60M	0.500	926.0
467	19.19863	N	29.08901	W	Art. 76(4)(a)(ii): FOS + 60M	0.500	926.0
468	19.19276	N	29.09529	W	Art. 76(4)(a)(ii): FOS + 60M	0.500	926.0
469	19.18684	N	29.10151	W	Art. 76(4)(a)(ii): FOS + 60M	0.500	926.0
470	19.18087	N	29.10768	W	Art. 76(4)(a)(ii): FOS + 60M	0.500	926.0
471	19.17485	N	29.11380	W	Art. 76(4)(a)(ii): FOS + 60M	0.500	926.0
472	19.16879	N	29.11986	W	Art. 76(4)(a)(ii): FOS + 60M	0.500	926.0
473	19.16268	N	29.12587	W	Art. 76(4)(a)(ii): FOS + 60M	0.500	926.0
474	19.15652	N	29.13183	W	Art. 76(4)(a)(ii): FOS + 60M	0.500	926.0
475	19.15031	N	29.13773	W	Art. 76(4)(a)(ii): FOS + 60M	0.500	926.0
476	19.14406	N	29.14358	W	Art. 76(4)(a)(ii): FOS + 60M	0.500	926.0
477	19.13776	N	29.14937	W	Art. 76(4)(a)(ii): FOS + 60M	0.500	926.0
478	19.13141	N	29.15510	W	Art. 76(4)(a)(ii): FOS + 60M	0.500	926.0
479	19.12502	N	29.16078	W	Art. 76(4)(a)(ii): FOS + 60M	0.500	926.0
480	19.11858	N	29.16640	W	Art. 76(4)(a)(ii): FOS + 60M	0.500	926.0
481	19.11210	N	29.17197	W	Art. 76(4)(a)(ii): FOS + 60M	0.500	926.0
482	19.10557	N	29.17747	W	Art. 76(4)(a)(ii): FOS + 60M	0.500	926.0

Limite extérieure nr.	Latitude		Longitude		Disposition invoquée de l'Article 76	Distance point (M)	Distance (m)
483	19.09901	N	29.18292	W	Art. 76(4)(a)(ii): FOS + 60M	0.500	926.0
484	19.09239	N	29.18831	W	Art. 76(4)(a)(ii): FOS + 60M	0.500	926.0
485	19.08574	N	29.19365	W	Art. 76(4)(a)(ii): FOS + 60M	0.500	926.0
486	19.07904	N	29.19892	W	Art. 76(4)(a)(ii): FOS + 60M	0.500	926.0
487	19.07231	N	29.20413	W	Art. 76(4)(a)(ii): FOS + 60M	0.500	926.0
488	19.06553	N	29.20929	W	Art. 76(4)(a)(ii): FOS + 60M	0.500	926.0
489	19.05871	N	29.21438	W	Art. 76(4)(a)(ii): FOS + 60M	0.500	926.0
490	19.05185	N	29.21942	W	Art. 76(4)(a)(ii): FOS + 60M	0.500	926.0
491	19.04495	N	29.22439	W	Art. 76(4)(a)(ii): FOS + 60M	0.500	926.0
492	19.03801	N	29.22930	W	Art. 76(4)(a)(ii): FOS + 60M	0.500	926.0
493	19.03103	N	29.23416	W	Art. 76(4)(a)(ii): FOS + 60M	0.500	926.0
494	19.02401	N	29.23895	W	Art. 76(4)(a)(ii): FOS + 60M	0.500	926.0
495	19.01696	N	29.24367	W	Art. 76(4)(a)(ii): FOS + 60M	0.500	926.0
496	19.00987	N	29.24834	W	Art. 76(4)(a)(ii): FOS + 60M	0.500	926.0
497	19.00274	N	29.25294	W	Art. 76(4)(a)(ii): FOS + 60M	0.500	926.0
498	18.99557	N	29.25748	W	Art. 76(4)(a)(ii): FOS + 60M	0.500	926.0
499	18.98837	N	29.26196	W	Art. 76(4)(a)(ii): FOS + 60M	0.500	926.0
500	18.98113	N	29.26637	W	Art. 76(4)(a)(ii): FOS + 60M	0.500	926.0
501	18.97386	N	29.27072	W	Art. 76(4)(a)(ii): FOS + 60M	0.500	926.0
502	18.96656	N	29.27500	W	Art. 76(4)(a)(ii): FOS + 60M	0.500	926.0
503	18.95922	N	29.27922	W	Art. 76(4)(a)(ii): FOS + 60M	0.500	926.0
504	18.95185	N	29.28338	W	Art. 76(4)(a)(ii): FOS + 60M	0.500	926.0
505	18.94444	N	29.28747	W	Art. 76(4)(a)(ii): FOS + 60M	0.500	926.0
506	18.93700	N	29.29149	W	Art. 76(4)(a)(ii): FOS + 60M	0.500	926.0
507	18.92953	N	29.29545	W	Art. 76(4)(a)(ii): FOS + 60M	0.500	926.0
508	18.92203	N	29.29934	W	Art. 76(4)(a)(ii): FOS + 60M	0.500	926.0
509	18.91450	N	29.30317	W	Art. 76(4)(a)(ii): FOS + 60M	0.500	926.0
510	18.90694	N	29.30693	W	Art. 76(4)(a)(ii): FOS + 60M	0.500	926.0
511	18.89935	N	29.31063	W	Art. 76(4)(a)(ii): FOS + 60M	0.500	926.0
512	18.89173	N	29.31425	W	Art. 76(4)(a)(ii): FOS + 60M	0.500	926.0
513	18.88408	N	29.31781	W	Art. 76(4)(a)(ii): FOS + 60M	0.500	926.0
514	18.87640	N	29.32131	W	Art. 76(4)(a)(ii): FOS + 60M	0.500	926.0
515	18.86870	N	29.32473	W	Art. 76(4)(a)(ii): FOS + 60M	0.500	926.0
516	18.86097	N	29.32809	W	Art. 76(4)(a)(ii): FOS + 60M	0.500	926.0
517	18.85321	N	29.33138	W	Art. 76(4)(a)(ii): FOS + 60M	0.500	926.0
518	18.84543	N	29.33460	W	Art. 76(4)(a)(ii): FOS + 60M	0.500	926.0
519	18.83762	N	29.33775	W	Art. 76(4)(a)(ii): FOS + 60M	0.500	926.0
520	18.82979	N	29.34083	W	Art. 76(4)(a)(ii): FOS + 60M	0.500	926.0
521	18.82193	N	29.34385	W	Art. 76(4)(a)(ii): FOS + 60M	0.500	926.0
522	18.81405	N	29.34679	W	Art. 76(4)(a)(ii): FOS + 60M	0.500	926.0
523	18.80614	N	29.34967	W	Art. 76(4)(a)(ii): FOS + 60M	0.500	926.0
524	18.79821	N	29.35247	W	Art. 76(4)(a)(ii): FOS + 60M	0.500	926.0

Limite extérieure nr.	Latitude		Longitude		Disposition invoquée de l'Article 76	Distance point (M)	Distance (m)
525	18.79026	N	29.35521	W	Art. 76(4)(a)(ii): FOS + 60M	0.500	926.0
526	18.78229	N	29.35788	W	Art. 76(4)(a)(ii): FOS + 60M	0.500	926.0
527	18.77430	N	29.36047	W	Art. 76(4)(a)(ii): FOS + 60M	0.500	926.0
528	18.76629	N	29.36300	W	Art. 76(4)(a)(ii): FOS + 60M	0.500	926.0
529	18.75826	N	29.36546	W	Art. 76(4)(a)(ii): FOS + 60M	0.500	926.0
530	18.75021	N	29.36784	W	Art. 76(4)(a)(ii): FOS + 60M	0.500	926.0
531	18.74214	N	29.37016	W	Art. 76(4)(a)(ii): FOS + 60M	0.500	926.0
532	18.73405	N	29.37240	W	Art. 76(4)(a)(ii): FOS + 60M	0.500	926.0
533	18.72594	N	29.37457	W	Art. 76(4)(a)(ii): FOS + 60M	0.500	926.0
534	18.71782	N	29.37668	W	Art. 76(4)(a)(ii): FOS + 60M	0.500	926.0
535	18.70968	N	29.37871	W	Art. 76(4)(a)(ii): FOS + 60M	0.500	926.0
536	18.70153	N	29.38067	W	Art. 76(4)(a)(ii): FOS + 60M	0.500	926.0
537	18.69336	N	29.38255	W	Art. 76(4)(a)(ii): FOS + 60M	0.500	926.0
538	18.68517	N	29.38437	W	Art. 76(4)(a)(ii): FOS + 60M	0.500	926.0
539	18.67697	N	29.38611	W	Art. 76(4)(a)(ii): FOS + 60M	0.500	926.0
540	18.66876	N	29.38778	W	Art. 76(4)(a)(ii): FOS + 60M	0.500	926.0
541	18.66053	N	29.38938	W	Art. 76(4)(a)(ii): FOS + 60M	0.500	926.0
542	18.65230	N	29.39091	W	Art. 76(4)(a)(ii): FOS + 60M	0.500	926.0
543	18.64405	N	29.39237	W	Art. 76(4)(a)(ii): FOS + 60M	0.500	926.0
544	18.63578	N	29.39375	W	Art. 76(4)(a)(ii): FOS + 60M	0.500	926.0
545	18.62751	N	29.39506	W	Art. 76(4)(a)(ii): FOS + 60M	0.500	926.0
546	18.61923	N	29.39630	W	Art. 76(4)(a)(ii): FOS + 60M	0.500	926.0
547	18.61094	N	29.39747	W	Art. 76(4)(a)(ii): FOS + 60M	0.500	926.0
548	18.60264	N	29.39856	W	Art. 76(4)(a)(ii): FOS + 60M	0.500	926.0
549	18.59433	N	29.39958	W	Art. 76(4)(a)(ii): FOS + 60M	0.500	926.0
550	18.58601	N	29.40053	W	Art. 76(4)(a)(ii): FOS + 60M	0.500	926.0
551	18.57769	N	29.40140	W	Art. 76(4)(a)(ii): FOS + 60M	0.500	926.0
552	18.56936	N	29.40221	W	Art. 76(4)(a)(ii): FOS + 60M	0.500	926.0
553	18.56102	N	29.40294	W	Art. 76(4)(a)(ii): FOS + 60M	0.500	926.0
554	18.55268	N	29.40359	W	Art. 76(4)(a)(ii): FOS + 60M	0.500	926.0
555	18.54433	N	29.40418	W	Art. 76(4)(a)(ii): FOS + 60M	0.500	926.0
556	18.53598	N	29.40469	W	Art. 76(4)(a)(ii): FOS + 60M	0.500	926.0
557	18.52762	N	29.40512	W	Art. 76(4)(a)(ii): FOS + 60M	0.500	926.0
558	18.51926	N	29.40549	W	Art. 76(4)(a)(ii): FOS + 60M	0.500	926.0
559	18.51090	N	29.40578	W	Art. 76(4)(a)(ii): FOS + 60M	0.500	926.0
560	18.50254	N	29.40600	W	Art. 76(4)(a)(ii): FOS + 60M	0.500	926.0
561	18.49417	N	29.40614	W	Art. 76(4)(a)(ii): FOS + 60M	0.500	926.0
562	18.48581	N	29.40622	W	Art. 76(4)(a)(ii): FOS + 60M	0.500	926.0
563	18.47744	N	29.40622	W	Art. 76(4)(a)(ii): FOS + 60M	0.500	926.0
564	18.46908	N	29.40614	W	Art. 76(4)(a)(ii): FOS + 60M	0.500	926.0
565	18.46071	N	29.40599	W	Art. 76(4)(a)(ii): FOS + 60M	0.500	926.0
566	18.45235	N	29.40577	W	Art. 76(4)(a)(ii): FOS + 60M	0.500	926.0

Limite extérieure nr.	Latitude		Longitude		Disposition invoquée de l'Article 76	Distance point (M)	Distance (m)
567	18.44399	N	29.40548	W	Art. 76(4)(a)(ii): FOS + 60M	0.500	926.0
568	18.43563	N	29.40512	W	Art. 76(4)(a)(ii): FOS + 60M	0.500	926.0
569	18.42727	N	29.40468	W	Art. 76(4)(a)(ii): FOS + 60M	0.500	926.0
570	18.41892	N	29.40417	W	Art. 76(4)(a)(ii): FOS + 60M	0.500	926.0
571	18.41057	N	29.40358	W	Art. 76(4)(a)(ii): FOS + 60M	0.500	926.0
572	18.40223	N	29.40292	W	Art. 76(4)(a)(ii): FOS + 60M	0.500	926.0
573	18.39389	N	29.40219	W	Art. 76(4)(a)(ii): FOS + 60M	0.500	926.0
574	18.38556	N	29.40139	W	Art. 76(4)(a)(ii): FOS + 60M	0.500	926.0
575	18.37724	N	29.40052	W	Art. 76(4)(a)(ii): FOS + 60M	0.500	926.0
576	18.36892	N	29.39957	W	Art. 76(4)(a)(ii): FOS + 60M	0.500	926.0
577	18.36061	N	29.39855	W	Art. 76(4)(a)(ii): FOS + 60M	0.500	926.0
578	18.35231	N	29.39745	W	Art. 76(4)(a)(ii): FOS + 60M	0.500	926.0
579	18.34402	N	29.39629	W	Art. 76(4)(a)(ii): FOS + 60M	0.500	926.0
580	18.33574	N	29.39505	W	Art. 76(4)(a)(ii): FOS + 60M	0.500	926.0
581	18.32747	N	29.39374	W	Art. 76(4)(a)(ii): FOS + 60M	0.500	926.0
582	18.31920	N	29.39236	W	Art. 76(4)(a)(ii): FOS + 60M	0.500	926.0
583	18.31095	N	29.39091	W	Art. 76(4)(a)(ii): FOS + 60M	0.500	926.0
584	18.30271	N	29.38938	W	Art. 76(4)(a)(ii): FOS + 60M	0.500	926.0
585	18.29449	N	29.38779	W	Art. 76(4)(a)(ii): FOS + 60M	0.500	926.0
586	18.28628	N	29.38612	W	Art. 76(4)(a)(ii): FOS + 60M	0.500	926.0
587	18.27808	N	29.38438	W	Art. 76(4)(a)(ii): FOS + 60M	0.500	926.0
588	18.26989	N	29.38257	W	Art. 76(4)(a)(ii): FOS + 60M	0.500	926.0
589	18.26172	N	29.38069	W	Art. 76(4)(a)(ii): FOS + 60M	0.500	926.0
590	17.61049	N	29.21478	W	Art. 76(4)(a)(ii): FOS + 60M	40.060	74190.2
591	16.66564	N	29.54550	W	Art. 76(4)(a)(ii): FOS + 60M	59.573	110329.9
592	16.65799	N	29.54902	W	Art. 76(4)(a)(ii): FOS + 60M	0.500	926.0
593	16.65031	N	29.55246	W	Art. 76(4)(a)(ii): FOS + 60M	0.500	926.0
594	16.64260	N	29.55584	W	Art. 76(4)(a)(ii): FOS + 60M	0.500	926.0
595	16.63486	N	29.55915	W	Art. 76(4)(a)(ii): FOS + 60M	0.500	926.0
596	16.62710	N	29.56240	W	Art. 76(4)(a)(ii): FOS + 60M	0.500	926.0
597	16.61932	N	29.56558	W	Art. 76(4)(a)(ii): FOS + 60M	0.500	926.0
598	16.61151	N	29.56869	W	Art. 76(4)(a)(ii): FOS + 60M	0.500	926.0
599	16.60367	N	29.57173	W	Art. 76(4)(a)(ii): FOS + 60M	0.500	926.0
600	16.59581	N	29.57470	W	Art. 76(4)(a)(ii): FOS + 60M	0.500	926.0
601	16.58792	N	29.57761	W	Art. 76(4)(a)(ii): FOS + 60M	0.500	926.0
602	16.58002	N	29.58045	W	Art. 76(4)(a)(ii): FOS + 60M	0.500	926.0
603	16.57209	N	29.58322	W	Art. 76(4)(a)(ii): FOS + 60M	0.500	926.0
604	16.56413	N	29.58592	W	Art. 76(4)(a)(ii): FOS + 60M	0.500	926.0
605	16.55616	N	29.58855	W	Art. 76(4)(a)(ii): FOS + 60M	0.500	926.0
606	16.54817	N	29.59111	W	Art. 76(4)(a)(ii): FOS + 60M	0.500	926.0
607	16.54015	N	29.59360	W	Art. 76(4)(a)(ii): FOS + 60M	0.500	926.0
608	16.53212	N	29.59602	W	Art. 76(4)(a)(ii): FOS + 60M	0.500	926.0

Limite extérieure nr.	Latitude		Longitude		Disposition invoquée de l'Article 76	Distance point (M)	Distance (m)
609	16.52406	N	29.59838	W	Art. 76(4)(a)(ii): FOS + 60M	0.500	926.0
610	16.51599	N	29.60066	W	Art. 76(4)(a)(ii): FOS + 60M	0.500	926.0
611	16.50790	N	29.60287	W	Art. 76(4)(a)(ii): FOS + 60M	0.500	926.0
612	16.49979	N	29.60502	W	Art. 76(4)(a)(ii): FOS + 60M	0.500	926.0
613	16.49167	N	29.60709	W	Art. 76(4)(a)(ii): FOS + 60M	0.500	926.0
614	16.48352	N	29.60909	W	Art. 76(4)(a)(ii): FOS + 60M	0.500	926.0
615	16.47537	N	29.61103	W	Art. 76(4)(a)(ii): FOS + 60M	0.500	926.0
616	16.46719	N	29.61289	W	Art. 76(4)(a)(ii): FOS + 60M	0.500	926.0
617	16.45901	N	29.61468	W	Art. 76(4)(a)(ii): FOS + 60M	0.500	926.0
618	16.45081	N	29.61640	W	Art. 76(4)(a)(ii): FOS + 60M	0.500	926.0
619	16.44259	N	29.61805	W	Art. 76(4)(a)(ii): FOS + 60M	0.500	926.0
620	16.43436	N	29.61962	W	Art. 76(4)(a)(ii): FOS + 60M	0.500	926.0
621	16.42612	N	29.62113	W	Art. 76(4)(a)(ii): FOS + 60M	0.500	926.0
622	16.41787	N	29.62256	W	Art. 76(4)(a)(ii): FOS + 60M	0.500	926.0
623	16.40961	N	29.62393	W	Art. 76(4)(a)(ii): FOS + 60M	0.500	926.0
624	16.40133	N	29.62522	W	Art. 76(4)(a)(ii): FOS + 60M	0.500	926.0
625	16.39305	N	29.62644	W	Art. 76(4)(a)(ii): FOS + 60M	0.500	926.0
626	16.38475	N	29.62759	W	Art. 76(4)(a)(ii): FOS + 60M	0.500	926.0
627	16.37645	N	29.62867	W	Art. 76(4)(a)(ii): FOS + 60M	0.500	926.0
628	16.36814	N	29.62967	W	Art. 76(4)(a)(ii): FOS + 60M	0.500	926.0
629	16.35982	N	29.63061	W	Art. 76(4)(a)(ii): FOS + 60M	0.500	926.0
630	16.35149	N	29.63147	W	Art. 76(4)(a)(ii): FOS + 60M	0.500	926.0
631	15.40531	N	29.72155	W	Art. 76(4)(a)(ii): FOS + 60M	56.774	105145.4
632	14.56758	N	30.27806	W	Art. 76(4)(a)(ii): FOS + 60M	59.579	110340.2
633	14.56180	N	30.28427	W	Art. 76(4)(a)(ii): FOS + 60M	0.500	926.0
634	14.55596	N	30.29043	W	Art. 76(4)(a)(ii): FOS + 60M	0.500	926.0
635	14.55008	N	30.29655	W	Art. 76(4)(a)(ii): FOS + 60M	0.500	926.0
636	14.54415	N	30.30261	W	Art. 76(4)(a)(ii): FOS + 60M	0.500	926.0
637	14.53817	N	30.30861	W	Art. 76(4)(a)(ii): FOS + 60M	0.500	926.0
638	14.53214	N	30.31457	W	Art. 76(4)(a)(ii): FOS + 60M	0.500	926.0
639	14.52606	N	30.32048	W	Art. 76(4)(a)(ii): FOS + 60M	0.500	926.0
640	14.51993	N	30.32633	W	Art. 76(4)(a)(ii): FOS + 60M	0.500	926.0
641	14.51376	N	30.33213	W	Art. 76(4)(a)(ii): FOS + 60M	0.500	926.0
642	14.50754	N	30.33788	W	Art. 76(4)(a)(ii): FOS + 60M	0.500	926.0
643	14.50127	N	30.34357	W	Art. 76(4)(a)(ii): FOS + 60M	0.500	926.0
644	14.49495	N	30.34921	W	Art. 76(4)(a)(ii): FOS + 60M	0.500	926.0
645	14.48860	N	30.35479	W	Art. 76(4)(a)(ii): FOS + 60M	0.500	926.0
646	14.48219	N	30.36032	W	Art. 76(4)(a)(ii): FOS + 60M	0.500	926.0
647	14.47574	N	30.36580	W	Art. 76(4)(a)(ii): FOS + 60M	0.500	926.0
648	14.46925	N	30.37121	W	Art. 76(4)(a)(ii): FOS + 60M	0.500	926.0
649	14.46271	N	30.37658	W	Art. 76(4)(a)(ii): FOS + 60M	0.500	926.0
650	14.45613	N	30.38188	W	Art. 76(4)(a)(ii): FOS + 60M	0.500	926.0

Limite extérieure nr.	Latitude		Longitude		Disposition invoquée de l'Article 76	Distance point (M)	Distance (m)
651	14.44950	N	30.38713	W	Art. 76(4)(a)(ii): FOS + 60M	0.500	926.0
652	14.44284	N	30.39232	W	Art. 76(4)(a)(ii): FOS + 60M	0.500	926.0
653	14.43613	N	30.39746	W	Art. 76(4)(a)(ii): FOS + 60M	0.500	926.0
654	14.42938	N	30.40254	W	Art. 76(4)(a)(ii): FOS + 60M	0.500	926.0
655	14.42259	N	30.40755	W	Art. 76(4)(a)(ii): FOS + 60M	0.500	926.0
656	14.41575	N	30.41251	W	Art. 76(4)(a)(ii): FOS + 60M	0.500	926.0
657	14.40888	N	30.41741	W	Art. 76(4)(a)(ii): FOS + 60M	0.500	926.0
658	14.40197	N	30.42226	W	Art. 76(4)(a)(ii): FOS + 60M	0.500	926.0
659	14.39502	N	30.42704	W	Art. 76(4)(a)(ii): FOS + 60M	0.500	926.0
660	14.38803	N	30.43176	W	Art. 76(4)(a)(ii): FOS + 60M	0.500	926.0
661	14.38100	N	30.43642	W	Art. 76(4)(a)(ii): FOS + 60M	0.500	926.0
662	14.37394	N	30.44102	W	Art. 76(4)(a)(ii): FOS + 60M	0.500	926.0
663	14.36683	N	30.44557	W	Art. 76(4)(a)(ii): FOS + 60M	0.500	926.0
664	14.35969	N	30.45005	W	Art. 76(4)(a)(ii): FOS + 60M	0.500	926.0
665	14.35252	N	30.45446	W	Art. 76(4)(a)(ii): FOS + 60M	0.500	926.0
666	14.34531	N	30.45882	W	Art. 76(4)(a)(ii): FOS + 60M	0.500	926.0
667	14.33806	N	30.46311	W	Art. 76(4)(a)(ii): FOS + 60M	0.500	926.0
668	14.33078	N	30.46735	W	Art. 76(4)(a)(ii): FOS + 60M	0.500	926.0
669	14.32346	N	30.47152	W	Art. 76(4)(a)(ii): FOS + 60M	0.500	926.0
670	14.31611	N	30.47562	W	Art. 76(4)(a)(ii): FOS + 60M	0.500	926.0
671	14.30873	N	30.47967	W	Art. 76(4)(a)(ii): FOS + 60M	0.500	926.0
672	14.30132	N	30.48365	W	Art. 76(4)(a)(ii): FOS + 60M	0.500	926.0
673	14.29387	N	30.48756	W	Art. 76(4)(a)(ii): FOS + 60M	0.500	926.0
674	14.28639	N	30.49141	W	Art. 76(4)(a)(ii): FOS + 60M	0.500	926.0
675	14.27888	N	30.49520	W	Art. 76(4)(a)(ii): FOS + 60M	0.500	926.0
676	14.27134	N	30.49892	W	Art. 76(4)(a)(ii): FOS + 60M	0.500	926.0
677	14.26377	N	30.50258	W	Art. 76(4)(a)(ii): FOS + 60M	0.500	926.0
678	14.25617	N	30.50618	W	Art. 76(4)(a)(ii): FOS + 60M	0.500	926.0
679	14.24854	N	30.50970	W	Art. 76(4)(a)(ii): FOS + 60M	0.500	926.0
680	14.24088	N	30.51317	W	Art. 76(4)(a)(ii): FOS + 60M	0.500	926.0
681	14.23319	N	30.51656	W	Art. 76(4)(a)(ii): FOS + 60M	0.500	926.0
682	14.22548	N	30.51989	W	Art. 76(4)(a)(ii): FOS + 60M	0.500	926.0
683	14.21774	N	30.52316	W	Art. 76(4)(a)(ii): FOS + 60M	0.500	926.0
684	14.20997	N	30.52636	W	Art. 76(4)(a)(ii): FOS + 60M	0.500	926.0
685	14.20218	N	30.52949	W	Art. 76(4)(a)(ii): FOS + 60M	0.500	926.0
686	14.19437	N	30.53255	W	Art. 76(4)(a)(ii): FOS + 60M	0.500	926.0
687	14.18652	N	30.53555	W	Art. 76(4)(a)(ii): FOS + 60M	0.500	926.0
688	14.17866	N	30.53848	W	Art. 76(4)(a)(ii): FOS + 60M	0.500	926.0
689	14.17077	N	30.54134	W	Art. 76(4)(a)(ii): FOS + 60M	0.500	926.0
690	14.16286	N	30.54414	W	Art. 76(4)(a)(ii): FOS + 60M	0.500	926.0
691	14.15492	N	30.54686	W	Art. 76(4)(a)(ii): FOS + 60M	0.500	926.0
692	14.14696	N	30.54952	W	Art. 76(4)(a)(ii): FOS + 60M	0.500	926.0

Limite extérieure nr.	Latitude		Longitude		Disposition invoquée de l'Article 76	Distance point (M)	Distance (m)
693	14.13898	N	30.55211	W	Art. 76(4)(a)(ii): FOS + 60M	0.500	926.0
694	14.13099	N	30.55464	W	Art. 76(4)(a)(ii): FOS + 60M	0.500	926.0
695	14.12297	N	30.55709	W	Art. 76(4)(a)(ii): FOS + 60M	0.500	926.0
696	14.11493	N	30.55947	W	Art. 76(4)(a)(ii): FOS + 60M	0.500	926.0
697	14.10687	N	30.56179	W	Art. 76(4)(a)(ii): FOS + 60M	0.500	926.0
698	14.09879	N	30.56404	W	Art. 76(4)(a)(ii): FOS + 60M	0.500	926.0
699	14.09070	N	30.56622	W	Art. 76(4)(a)(ii): FOS + 60M	0.500	926.0
700	14.08258	N	30.56833	W	Art. 76(4)(a)(ii): FOS + 60M	0.500	926.0
701	14.07445	N	30.57036	W	Art. 76(4)(a)(ii): FOS + 60M	0.500	926.0
702	14.06631	N	30.57233	W	Art. 76(4)(a)(ii): FOS + 60M	0.500	926.0
703	14.05815	N	30.57423	W	Art. 76(4)(a)(ii): FOS + 60M	0.500	926.0
704	14.04997	N	30.57606	W	Art. 76(4)(a)(ii): FOS + 60M	0.500	926.0
705	14.04178	N	30.57782	W	Art. 76(4)(a)(ii): FOS + 60M	0.500	926.0
706	14.03357	N	30.57951	W	Art. 76(4)(a)(ii): FOS + 60M	0.500	926.0
707	14.02536	N	30.58113	W	Art. 76(4)(a)(ii): FOS + 60M	0.500	926.0
708	14.01712	N	30.58268	W	Art. 76(4)(a)(ii): FOS + 60M	0.500	926.0
709	14.00888	N	30.58416	W	Art. 76(4)(a)(ii): FOS + 60M	0.500	926.0
710	14.00062	N	30.58557	W	Art. 76(4)(a)(ii): FOS + 60M	0.500	926.0
711	13.99236	N	30.58691	W	Art. 76(4)(a)(ii): FOS + 60M	0.500	926.0
712	13.98408	N	30.58818	W	Art. 76(4)(a)(ii): FOS + 60M	0.500	926.0
713	13.97579	N	30.58937	W	Art. 76(4)(a)(ii): FOS + 60M	0.500	926.0
714	13.96749	N	30.59050	W	Art. 76(4)(a)(ii): FOS + 60M	0.500	926.0
715	13.95919	N	30.59155	W	Art. 76(4)(a)(ii): FOS + 60M	0.500	926.0
716	13.95087	N	30.59254	W	Art. 76(4)(a)(ii): FOS + 60M	0.500	926.0
717	13.94255	N	30.59345	W	Art. 76(4)(a)(ii): FOS + 60M	0.500	926.0
718	13.93422	N	30.59429	W	Art. 76(4)(a)(ii): FOS + 60M	0.500	926.0
719	13.92589	N	30.59506	W	Art. 76(4)(a)(ii): FOS + 60M	0.500	926.0
720	13.91755	N	30.59576	W	Art. 76(4)(a)(ii): FOS + 60M	0.500	926.0
721	13.90920	N	30.59639	W	Art. 76(4)(a)(ii): FOS + 60M	0.500	926.0
722	13.90085	N	30.59695	W	Art. 76(4)(a)(ii): FOS + 60M	0.500	926.0
723	13.89249	N	30.59743	W	Art. 76(4)(a)(ii): FOS + 60M	0.500	926.0
724	13.88413	N	30.59785	W	Art. 76(4)(a)(ii): FOS + 60M	0.500	926.0
725	13.87577	N	30.59819	W	Art. 76(4)(a)(ii): FOS + 60M	0.500	926.0
726	13.86740	N	30.59846	W	Art. 76(4)(a)(ii): FOS + 60M	0.500	926.0
727	13.85904	N	30.59866	W	Art. 76(4)(a)(ii): FOS + 60M	0.500	926.0
728	13.85067	N	30.59879	W	Art. 76(4)(a)(ii): FOS + 60M	0.500	926.0
729	13.84230	N	30.59885	W	Art. 76(4)(a)(ii): FOS + 60M	0.500	926.0
730	13.83393	N	30.59883	W	Art. 76(4)(a)(ii): FOS + 60M	0.500	926.0
731	13.82556	N	30.59875	W	Art. 76(4)(a)(ii): FOS + 60M	0.500	926.0
732	13.81719	N	30.59859	W	Art. 76(4)(a)(ii): FOS + 60M	0.500	926.0
733	13.80882	N	30.59836	W	Art. 76(4)(a)(ii): FOS + 60M	0.500	926.0
734	13.80046	N	30.59806	W	Art. 76(4)(a)(ii): FOS + 60M	0.500	926.0

Limite extérieure nr.	Latitude		Longitude		Disposition invoquée de l'Article 76	Distance point (M)	Distance (m)
735	13.79210	N	30.59769	W	Art. 76(4)(a)(ii): FOS + 60M	0.500	926.0
736	13.78374	N	30.59725	W	Art. 76(4)(a)(ii): FOS + 60M	0.500	926.0
737	13.77538	N	30.59674	W	Art. 76(4)(a)(ii): FOS + 60M	0.500	926.0
738	13.76703	N	30.59615	W	Art. 76(4)(a)(ii): FOS + 60M	0.500	926.0
739	13.75869	N	30.59550	W	Art. 76(4)(a)(ii): FOS + 60M	0.500	926.0
740	13.75035	N	30.59477	W	Art. 76(4)(a)(ii): FOS + 60M	0.500	926.0
741	13.74202	N	30.59397	W	Art. 76(4)(a)(ii): FOS + 60M	0.500	926.0
742	13.73369	N	30.59311	W	Art. 76(4)(a)(ii): FOS + 60M	0.500	926.0
743	13.72537	N	30.59217	W	Art. 76(4)(a)(ii): FOS + 60M	0.500	926.0
744	13.71706	N	30.59116	W	Art. 76(4)(a)(ii): FOS + 60M	0.500	926.0
745	13.70876	N	30.59008	W	Art. 76(4)(a)(ii): FOS + 60M	0.500	926.0
746	13.70046	N	30.58892	W	Art. 76(4)(a)(ii): FOS + 60M	0.500	926.0
747	13.69218	N	30.58770	W	Art. 76(4)(a)(ii): FOS + 60M	0.500	926.0
748	13.68390	N	30.58641	W	Art. 76(4)(a)(ii): FOS + 60M	0.500	926.0
749	13.67564	N	30.58505	W	Art. 76(4)(a)(ii): FOS + 60M	0.500	926.0
750	13.66739	N	30.58361	W	Art. 76(4)(a)(ii): FOS + 60M	0.500	926.0
751	13.65915	N	30.58211	W	Art. 76(4)(a)(ii): FOS + 60M	0.500	926.0
752	13.65092	N	30.58054	W	Art. 76(4)(a)(ii): FOS + 60M	0.500	926.0
753	13.64271	N	30.57889	W	Art. 76(4)(a)(ii): FOS + 60M	0.500	926.0
754	13.63451	N	30.57718	W	Art. 76(4)(a)(ii): FOS + 60M	0.500	926.0
755	13.62632	N	30.57540	W	Art. 76(4)(a)(ii): FOS + 60M	0.500	926.0
756	13.61815	N	30.57355	W	Art. 76(4)(a)(ii): FOS + 60M	0.500	926.0
757	13.60999	N	30.57162	W	Art. 76(4)(a)(ii): FOS + 60M	0.500	926.0
758	13.60185	N	30.56963	W	Art. 76(4)(a)(ii): FOS + 60M	0.500	926.0
759	13.59373	N	30.56757	W	Art. 76(4)(a)(ii): FOS + 60M	0.500	926.0
760	13.58562	N	30.56544	W	Art. 76(4)(a)(ii): FOS + 60M	0.500	926.0
761	13.57753	N	30.56324	W	Art. 76(4)(a)(ii): FOS + 60M	0.500	926.0
762	13.56946	N	30.56098	W	Art. 76(4)(a)(ii): FOS + 60M	0.500	926.0
763	13.56141	N	30.55864	W	Art. 76(4)(a)(ii): FOS + 60M	0.500	926.0
764	13.55338	N	30.55624	W	Art. 76(4)(a)(ii): FOS + 60M	0.500	926.0
765	13.54537	N	30.55377	W	Art. 76(4)(a)(ii): FOS + 60M	0.500	926.0
766	13.53737	N	30.55123	W	Art. 76(4)(a)(ii): FOS + 60M	0.500	926.0
767	13.52940	N	30.54862	W	Art. 76(4)(a)(ii): FOS + 60M	0.500	926.0
768	13.52145	N	30.54595	W	Art. 76(4)(a)(ii): FOS + 60M	0.500	926.0
769	13.51352	N	30.54320	W	Art. 76(4)(a)(ii): FOS + 60M	0.500	926.0
770	13.50562	N	30.54039	W	Art. 76(4)(a)(ii): FOS + 60M	0.500	926.0
771	13.49774	N	30.53752	W	Art. 76(4)(a)(ii): FOS + 60M	0.500	926.0
772	13.48988	N	30.53457	W	Art. 76(4)(a)(ii): FOS + 60M	0.500	926.0
773	13.48204	N	30.53156	W	Art. 76(4)(a)(ii): FOS + 60M	0.500	926.0
774	13.47423	N	30.52849	W	Art. 76(4)(a)(ii): FOS + 60M	0.500	926.0
775	13.46645	N	30.52534	W	Art. 76(4)(a)(ii): FOS + 60M	0.500	926.0
776	13.45869	N	30.52213	W	Art. 76(4)(a)(ii): FOS + 60M	0.500	926.0

Limite extérieure nr.	Latitude		Longitude		Disposition invoquée de l'Article 76	Distance point (M)	Distance (m)
777	13.45096	N	30.51886	W	Art. 76(4)(a)(ii): FOS + 60M	0.500	926.0
778	13.44325	N	30.51552	W	Art. 76(4)(a)(ii): FOS + 60M	0.500	926.0
779	13.43558	N	30.51212	W	Art. 76(4)(a)(ii): FOS + 60M	0.500	926.0
780	13.42793	N	30.50864	W	Art. 76(4)(a)(ii): FOS + 60M	0.500	926.0
781	13.42031	N	30.50511	W	Art. 76(4)(a)(ii): FOS + 60M	0.500	926.0
782	13.41271	N	30.50151	W	Art. 76(4)(a)(ii): FOS + 60M	0.500	926.0
783	13.40515	N	30.49785	W	Art. 76(4)(a)(ii): FOS + 60M	0.500	926.0
784	13.39762	N	30.49412	W	Art. 76(4)(a)(ii): FOS + 60M	0.500	926.0
785	13.39012	N	30.49033	W	Art. 76(4)(a)(ii): FOS + 60M	0.500	926.0
786	13.38265	N	30.48647	W	Art. 76(4)(a)(ii): FOS + 60M	0.500	926.0
787	13.37521	N	30.48255	W	Art. 76(4)(a)(ii): FOS + 60M	0.500	926.0
788	13.36780	N	30.47857	W	Art. 76(4)(a)(ii): FOS + 60M	0.500	926.0
789	13.36043	N	30.47453	W	Art. 76(4)(a)(ii): FOS + 60M	0.500	926.0
790	13.35308	N	30.47042	W	Art. 76(4)(a)(ii): FOS + 60M	0.500	926.0
791	13.34578	N	30.46625	W	Art. 76(4)(a)(ii): FOS + 60M	0.500	926.0
792	13.33850	N	30.46202	W	Art. 76(4)(a)(ii): FOS + 60M	0.500	926.0
793	13.33127	N	30.45773	W	Art. 76(4)(a)(ii): FOS + 60M	0.500	926.0
794	13.32406	N	30.45338	W	Art. 76(4)(a)(ii): FOS + 60M	0.500	926.0
795	13.31689	N	30.44897	W	Art. 76(4)(a)(ii): FOS + 60M	0.500	926.0
796	13.30976	N	30.44449	W	Art. 76(4)(a)(ii): FOS + 60M	0.500	926.0
797	13.30267	N	30.43996	W	Art. 76(4)(a)(ii): FOS + 60M	0.500	926.0
798	13.29561	N	30.43536	W	Art. 76(4)(a)(ii): FOS + 60M	0.500	926.0
799	13.28859	N	30.43071	W	Art. 76(4)(a)(ii): FOS + 60M	0.500	926.0
800	13.28161	N	30.42600	W	Art. 76(4)(a)(ii): FOS + 60M	0.500	926.0
801	12.46118	N	29.87542	W	Art. 76(4)(a)(ii): FOS + 60M	58.677	108670.4
802	12.45406	N	29.87093	W	Art. 76(4)(a)(ii): FOS + 60M	0.500	926.0
803	12.44698	N	29.86638	W	Art. 76(4)(a)(ii): FOS + 60M	0.500	926.0
804	12.43994	N	29.86178	W	Art. 76(4)(a)(ii): FOS + 60M	0.500	926.0
805	12.43294	N	29.85711	W	Art. 76(4)(a)(ii): FOS + 60M	0.500	926.0
806	12.42598	N	29.85239	W	Art. 76(4)(a)(ii): FOS + 60M	0.500	926.0
807	12.41905	N	29.84760	W	Art. 76(4)(a)(ii): FOS + 60M	0.500	926.0
808	12.41216	N	29.84276	W	Art. 76(4)(a)(ii): FOS + 60M	0.500	926.0
809	12.40532	N	29.83786	W	Art. 76(4)(a)(ii): FOS + 60M	0.500	926.0
810	12.39851	N	29.83291	W	Art. 76(4)(a)(ii): FOS + 60M	0.500	926.0
811	12.39175	N	29.82789	W	Art. 76(4)(a)(ii): FOS + 60M	0.500	926.0
812	12.38502	N	29.82282	W	Art. 76(4)(a)(ii): FOS + 60M	0.500	926.0
813	12.37834	N	29.81769	W	Art. 76(4)(a)(ii): FOS + 60M	0.500	926.0
814	12.37170	N	29.81251	W	Art. 76(4)(a)(ii): FOS + 60M	0.500	926.0
815	12.36510	N	29.80727	W	Art. 76(4)(a)(ii): FOS + 60M	0.500	926.0
816	12.35854	N	29.80198	W	Art. 76(4)(a)(ii): FOS + 60M	0.500	926.0
817	12.35203	N	29.79663	W	Art. 76(4)(a)(ii): FOS + 60M	0.500	926.0
818	12.34556	N	29.79122	W	Art. 76(4)(a)(ii): FOS + 60M	0.500	926.0

Limite extérieure nr.	Latitude		Longitude		Disposition invoquée de l'Article 76	Distance point (M)	Distance (m)
819	12.33914	N	29.78576	W	Art. 76(4)(a)(ii): FOS + 60M	0.500	926.0
820	12.33276	N	29.78025	W	Art. 76(4)(a)(ii): FOS + 60M	0.500	926.0
821	12.32643	N	29.77468	W	Art. 76(4)(a)(ii): FOS + 60M	0.500	926.0
822	12.32014	N	29.76906	W	Art. 76(4)(a)(ii): FOS + 60M	0.500	926.0
823	12.31390	N	29.76339	W	Art. 76(4)(a)(ii): FOS + 60M	0.500	926.0
824	12.30771	N	29.75766	W	Art. 76(4)(a)(ii): FOS + 60M	0.500	926.0
825	12.30156	N	29.75188	W	Art. 76(4)(a)(ii): FOS + 60M	0.500	926.0
826	12.29546	N	29.74606	W	Art. 76(4)(a)(ii): FOS + 60M	0.500	926.0
827	12.28941	N	29.74018	W	Art. 76(4)(a)(ii): FOS + 60M	0.500	926.0
828	12.28340	N	29.73424	W	Art. 76(4)(a)(ii): FOS + 60M	0.500	926.0
829	12.27745	N	29.72826	W	Art. 76(4)(a)(ii): FOS + 60M	0.500	926.0
830	12.27154	N	29.72223	W	Art. 76(4)(a)(ii): FOS + 60M	0.500	926.0
831	12.26568	N	29.71615	W	Art. 76(4)(a)(ii): FOS + 60M	0.500	926.0
832	12.25988	N	29.71002	W	Art. 76(4)(a)(ii): FOS + 60M	0.500	926.0
833	12.25412	N	29.70384	W	Art. 76(4)(a)(ii): FOS + 60M	0.500	926.0
834	12.24841	N	29.69761	W	Art. 76(4)(a)(ii): FOS + 60M	0.500	926.0
835	12.24276	N	29.69134	W	Art. 76(4)(a)(ii): FOS + 60M	0.500	926.0
836	12.23716	N	29.68502	W	Art. 76(4)(a)(ii): FOS + 60M	0.500	926.0
837	12.23160	N	29.67865	W	Art. 76(4)(a)(ii): FOS + 60M	0.500	926.0
838	12.22610	N	29.67223	W	Art. 76(4)(a)(ii): FOS + 60M	0.500	926.0
839	12.22066	N	29.66577	W	Art. 76(4)(a)(ii): FOS + 60M	0.500	926.0
840	12.21526	N	29.65926	W	Art. 76(4)(a)(ii): FOS + 60M	0.500	926.0
841	12.20992	N	29.65271	W	Art. 76(4)(a)(ii): FOS + 60M	0.500	926.0
842	12.20464	N	29.64611	W	Art. 76(4)(a)(ii): FOS + 60M	0.500	926.0
843	12.19940	N	29.63947	W	Art. 76(4)(a)(ii): FOS + 60M	0.500	926.0
844	12.19423	N	29.63278	W	Art. 76(4)(a)(ii): FOS + 60M	0.500	926.0
845	12.18910	N	29.62605	W	Art. 76(4)(a)(ii): FOS + 60M	0.500	926.0
846	12.18403	N	29.61928	W	Art. 76(4)(a)(ii): FOS + 60M	0.500	926.0
847	12.17902	N	29.61247	W	Art. 76(4)(a)(ii): FOS + 60M	0.500	926.0
848	12.17407	N	29.60561	W	Art. 76(4)(a)(ii): FOS + 60M	0.500	926.0
849	12.16916	N	29.59871	W	Art. 76(4)(a)(ii): FOS + 60M	0.500	926.0
850	12.16432	N	29.59177	W	Art. 76(4)(a)(ii): FOS + 60M	0.500	926.0
851	12.15953	N	29.58479	W	Art. 76(4)(a)(ii): FOS + 60M	0.500	926.0
852	12.15480	N	29.57777	W	Art. 76(4)(a)(ii): FOS + 60M	0.500	926.0
853	12.15013	N	29.57072	W	Art. 76(4)(a)(ii): FOS + 60M	0.500	926.0
854	12.14552	N	29.56362	W	Art. 76(4)(a)(ii): FOS + 60M	0.500	926.0
855	12.14096	N	29.55648	W	Art. 76(4)(a)(ii): FOS + 60M	0.500	926.0
856	12.13646	N	29.54931	W	Art. 76(4)(a)(ii): FOS + 60M	0.500	926.0
857	12.13202	N	29.54209	W	Art. 76(4)(a)(ii): FOS + 60M	0.500	926.0
858	12.12764	N	29.53484	W	Art. 76(4)(a)(ii): FOS + 60M	0.500	926.0
859	12.12332	N	29.52756	W	Art. 76(4)(a)(ii): FOS + 60M	0.500	926.0
860	12.11906	N	29.52024	W	Art. 76(4)(a)(ii): FOS + 60M	0.500	926.0

Limite extérieure nr.	Latitude		Longitude		Disposition invoquée de l'Article 76	Distance point (M)	Distance (m)
861	12.11486	N	29.51288	W	Art. 76(4)(a)(ii): FOS + 60M	0.500	926.0
862	12.11072	N	29.50548	W	Art. 76(4)(a)(ii): FOS + 60M	0.500	926.0
863	12.10664	N	29.49806	W	Art. 76(4)(a)(ii): FOS + 60M	0.500	926.0
864	12.10262	N	29.49060	W	Art. 76(4)(a)(ii): FOS + 60M	0.500	926.0
865	12.09866	N	29.48310	W	Art. 76(4)(a)(ii): FOS + 60M	0.500	926.0
866	12.09477	N	29.47557	W	Art. 76(4)(a)(ii): FOS + 60M	0.500	926.0
867	12.09093	N	29.46801	W	Art. 76(4)(a)(ii): FOS + 60M	0.500	926.0
868	12.08716	N	29.46042	W	Art. 76(4)(a)(ii): FOS + 60M	0.500	926.0
869	12.08345	N	29.45279	W	Art. 76(4)(a)(ii): FOS + 60M	0.500	926.0
870	12.07980	N	29.44514	W	Art. 76(4)(a)(ii): FOS + 60M	0.500	926.0
871	12.07621	N	29.43745	W	Art. 76(4)(a)(ii): FOS + 60M	0.500	926.0
872	12.07269	N	29.42974	W	Art. 76(4)(a)(ii): FOS + 60M	0.500	926.0
873	12.06923	N	29.42199	W	Art. 76(4)(a)(ii): FOS + 60M	0.500	926.0
874	12.06583	N	29.41422	W	Art. 76(4)(a)(ii): FOS + 60M	0.500	926.0
875	12.06250	N	29.40642	W	Art. 76(4)(a)(ii): FOS + 60M	0.500	926.0
876	12.05923	N	29.39859	W	Art. 76(4)(a)(ii): FOS + 60M	0.500	926.0
877	12.05603	N	29.39073	W	Art. 76(4)(a)(ii): FOS + 60M	0.500	926.0
878	12.05289	N	29.38285	W	Art. 76(4)(a)(ii): FOS + 60M	0.500	926.0
879	12.04981	N	29.37494	W	Art. 76(4)(a)(ii): FOS + 60M	0.500	926.0
880	12.04680	N	29.36700	W	Art. 76(4)(a)(ii): FOS + 60M	0.500	926.0
881	12.04386	N	29.35904	W	Art. 76(4)(a)(ii): FOS + 60M	0.500	926.0
882	12.04097	N	29.35106	W	Art. 76(4)(a)(ii): FOS + 60M	0.500	926.0
883	12.03816	N	29.34305	W	Art. 76(4)(a)(ii): FOS + 60M	0.500	926.0
884	12.03541	N	29.33502	W	Art. 76(4)(a)(ii): FOS + 60M	0.500	926.0
885	12.03272	N	29.32696	W	Art. 76(4)(a)(ii): FOS + 60M	0.500	926.0
886	12.03011	N	29.31888	W	Art. 76(4)(a)(ii): FOS + 60M	0.500	926.0
887	12.02755	N	29.31078	W	Art. 76(4)(a)(ii): FOS + 60M	0.500	926.0
888	12.02507	N	29.30266	W	Art. 76(4)(a)(ii): FOS + 60M	0.500	926.0
889	12.02265	N	29.29452	W	Art. 76(4)(a)(ii): FOS + 60M	0.500	926.0
890	12.02030	N	29.28636	W	Art. 76(4)(a)(ii): FOS + 60M	0.500	926.0
891	12.01801	N	29.27818	W	Art. 76(4)(a)(ii): FOS + 60M	0.500	926.0
892	12.01592	N	29.27048	W	Art. 76(4)(a)(ii): FOS + 60M	0.470	870.1
893	12.01592	N	29.27048	W	Art. 76(4)(a)(ii): FOS + 60M	0.000	0.0
894	12.01377	N	29.26226	W	Art. 76(4)(a)(ii): FOS + 60M	0.500	926.0
895	12.01168	N	29.25403	W	Art. 76(4)(a)(ii): FOS + 60M	0.500	926.0
896	12.00966	N	29.24578	W	Art. 76(4)(a)(ii): FOS + 60M	0.500	926.0
897	12.00770	N	29.23751	W	Art. 76(4)(a)(ii): FOS + 60M	0.500	926.0
898	12.00582	N	29.22922	W	Art. 76(4)(a)(ii): FOS + 60M	0.500	926.0
899	12.00400	N	29.22092	W	Art. 76(4)(a)(ii): FOS + 60M	0.500	926.0
900	12.00225	N	29.21261	W	Art. 76(4)(a)(ii): FOS + 60M	0.500	926.0
901	12.00056	N	29.20428	W	Art. 76(4)(a)(ii): FOS + 60M	0.500	926.0
902	11.99895	N	29.19594	W	Art. 76(4)(a)(ii): FOS + 60M	0.500	926.0



Limite extérieure nr.	Latitude		Longitude		Disposition invoquée de l'Article 76	Distance point (M)	Distance (m)
903	11.99740	N	29.18758	W	Art. 76(4)(a)(ii): FOS + 60M	0.500	926.0
904	11.99592	N	29.17921	W	Art. 76(4)(a)(ii): FOS + 60M	0.500	926.0
905	11.99452	N	29.17083	W	Art. 76(4)(a)(ii): FOS + 60M	0.500	926.0
906	11.99317	N	29.16243	W	Art. 76(4)(a)(ii): FOS + 60M	0.500	926.0
907	11.99190	N	29.15403	W	Art. 76(4)(a)(ii): FOS + 60M	0.500	926.0
908	11.99070	N	29.14562	W	Art. 76(4)(a)(ii): FOS + 60M	0.500	926.0
909	11.98956	N	29.13719	W	Art. 76(4)(a)(ii): FOS + 60M	0.500	926.0
910	11.98850	N	29.12876	W	Art. 76(4)(a)(ii): FOS + 60M	0.500	926.0
911	11.98750	N	29.12032	W	Art. 76(4)(a)(ii): FOS + 60M	0.500	926.0
912	11.98657	N	29.11187	W	Art. 76(4)(a)(ii): FOS + 60M	0.500	926.0
913	11.98571	N	29.10341	W	Art. 76(4)(a)(ii): FOS + 60M	0.500	926.0
914	11.98492	N	29.09494	W	Art. 76(4)(a)(ii): FOS + 60M	0.500	926.0
915	11.98420	N	29.08647	W	Art. 76(4)(a)(ii): FOS + 60M	0.500	926.0
916	11.98355	N	29.07800	W	Art. 76(4)(a)(ii): FOS + 60M	0.500	926.0
917	11.98297	N	29.06951	W	Art. 76(4)(a)(ii): FOS + 60M	0.500	926.0
918	11.98246	N	29.06103	W	Art. 76(4)(a)(ii): FOS + 60M	0.500	926.0
919	11.98202	N	29.05254	W	Art. 76(4)(a)(ii): FOS + 60M	0.500	926.0
920	11.98164	N	29.04404	W	Art. 76(4)(a)(ii): FOS + 60M	0.500	926.0
921	11.98134	N	29.03555	W	Art. 76(4)(a)(ii): FOS + 60M	0.500	926.0
922	11.98110	N	29.02705	W	Art. 76(4)(a)(ii): FOS + 60M	0.500	926.0
923	11.98094	N	29.01855	W	Art. 76(4)(a)(ii): FOS + 60M	0.500	926.0
924	11.98084	N	29.01005	W	Art. 76(4)(a)(ii): FOS + 60M	0.500	926.0
925	11.98082	N	29.00154	W	Art. 76(4)(a)(ii): FOS + 60M	0.500	926.0
926	11.98086	N	28.99304	W	Art. 76(4)(a)(ii): FOS + 60M	0.500	926.0
927	11.98097	N	28.98454	W	Art. 76(4)(a)(ii): FOS + 60M	0.500	926.0
928	11.98115	N	28.97604	W	Art. 76(4)(a)(ii): FOS + 60M	0.500	926.0
929	11.98140	N	28.96754	W	Art. 76(4)(a)(ii): FOS + 60M	0.500	926.0
930	11.98173	N	28.95904	W	Art. 76(4)(a)(ii): FOS + 60M	0.500	926.0
931	11.98212	N	28.95055	W	Art. 76(4)(a)(ii): FOS + 60M	0.500	926.0
932	11.98258	N	28.94206	W	Art. 76(4)(a)(ii): FOS + 60M	0.500	926.0
933	11.98311	N	28.93358	W	Art. 76(4)(a)(ii): FOS + 60M	0.500	926.0
934	11.98370	N	28.92509	W	Art. 76(4)(a)(ii): FOS + 60M	0.500	926.0
935	11.98437	N	28.91662	W	Art. 76(4)(a)(ii): FOS + 60M	0.500	926.0
936	11.98511	N	28.90815	W	Art. 76(4)(a)(ii): FOS + 60M	0.500	926.0
937	11.98591	N	28.89969	W	Art. 76(4)(a)(ii): FOS + 60M	0.500	926.0
938	11.98679	N	28.89123	W	Art. 76(4)(a)(ii): FOS + 60M	0.500	926.0
939	11.98774	N	28.88278	W	Art. 76(4)(a)(ii): FOS + 60M	0.500	926.0
940	11.98875	N	28.87434	W	Art. 76(4)(a)(ii): FOS + 60M	0.500	926.0
941	11.98983	N	28.86591	W	Art. 76(4)(a)(ii): FOS + 60M	0.500	926.0
942	11.99098	N	28.85749	W	Art. 76(4)(a)(ii): FOS + 60M	0.500	926.0
943	11.99220	N	28.84908	W	Art. 76(4)(a)(ii): FOS + 60M	0.500	926.0
944	11.99349	N	28.84068	W	Art. 76(4)(a)(ii): FOS + 60M	0.500	926.0

Limite extérieure nr.	Latitude		Longitude		Disposition invoquée de l'Article 76	Distance point (M)	Distance (m)
945	11.99485	N	28.83229	W	Art. 76(4)(a)(ii): FOS + 60M	0.500	926.0
946	11.99627	N	28.82391	W	Art. 76(4)(a)(ii): FOS + 60M	0.500	926.0
947	11.99777	N	28.81554	W	Art. 76(4)(a)(ii): FOS + 60M	0.500	926.0
948	11.99933	N	28.80719	W	Art. 76(4)(a)(ii): FOS + 60M	0.500	926.0
949	12.00096	N	28.79885	W	Art. 76(4)(a)(ii): FOS + 60M	0.500	926.0
950	12.00266	N	28.79052	W	Art. 76(4)(a)(ii): FOS + 60M	0.500	926.0
951	12.00443	N	28.78221	W	Art. 76(4)(a)(ii): FOS + 60M	0.500	926.0
952	12.00626	N	28.77391	W	Art. 76(4)(a)(ii): FOS + 60M	0.500	926.0
953	12.00817	N	28.76563	W	Art. 76(4)(a)(ii): FOS + 60M	0.500	926.0
954	12.01014	N	28.75737	W	Art. 76(4)(a)(ii): FOS + 60M	0.500	926.0
955	12.01217	N	28.74912	W	Art. 76(4)(a)(ii): FOS + 60M	0.500	926.0
956	12.01428	N	28.74089	W	Art. 76(4)(a)(ii): FOS + 60M	0.500	926.0
957	12.01645	N	28.73268	W	Art. 76(4)(a)(ii): FOS + 60M	0.500	926.0
958	12.01869	N	28.72448	W	Art. 76(4)(a)(ii): FOS + 60M	0.500	926.0
959	12.02100	N	28.71631	W	Art. 76(4)(a)(ii): FOS + 60M	0.500	926.0
960	12.02337	N	28.70815	W	Art. 76(4)(a)(ii): FOS + 60M	0.500	926.0
961	12.02581	N	28.70002	W	Art. 76(4)(a)(ii): FOS + 60M	0.500	926.0
962	12.02832	N	28.69191	W	Art. 76(4)(a)(ii): FOS + 60M	0.500	926.0
963	12.03089	N	28.68381	W	Art. 76(4)(a)(ii): FOS + 60M	0.500	926.0
964	12.03353	N	28.67574	W	Art. 76(4)(a)(ii): FOS + 60M	0.500	926.0
965	11.52846	N	27.79718	W	Art. 76(4)(a)(ii): FOS + 60M	59.861	110861.9
966	11.52076	N	27.79385	W	Art. 76(4)(a)(ii): FOS + 60M	0.500	926.0
967	11.51309	N	27.79046	W	Art. 76(4)(a)(ii): FOS + 60M	0.500	926.0
968	11.50544	N	27.78700	W	Art. 76(4)(a)(ii): FOS + 60M	0.500	926.0
969	11.49783	N	27.78347	W	Art. 76(4)(a)(ii): FOS + 60M	0.500	926.0
970	11.49024	N	27.77988	W	Art. 76(4)(a)(ii): FOS + 60M	0.500	926.0
971	11.48268	N	27.77623	W	Art. 76(4)(a)(ii): FOS + 60M	0.500	926.0
972	11.47516	N	27.77251	W	Art. 76(4)(a)(ii): FOS + 60M	0.500	926.0
973	11.46766	N	27.76873	W	Art. 76(4)(a)(ii): FOS + 60M	0.500	926.0
974	11.46020	N	27.76489	W	Art. 76(4)(a)(ii): FOS + 60M	0.500	926.0
975	11.45277	N	27.76099	W	Art. 76(4)(a)(ii): FOS + 60M	0.500	926.0
976	11.44537	N	27.75702	W	Art. 76(4)(a)(ii): FOS + 60M	0.500	926.0
977	11.43800	N	27.75299	W	Art. 76(4)(a)(ii): FOS + 60M	0.500	926.0
978	11.43067	N	27.74890	W	Art. 76(4)(a)(ii): FOS + 60M	0.500	926.0
979	11.42337	N	27.74474	W	Art. 76(4)(a)(ii): FOS + 60M	0.500	926.0
980	11.41610	N	27.74053	W	Art. 76(4)(a)(ii): FOS + 60M	0.500	926.0
981	11.40887	N	27.73625	W	Art. 76(4)(a)(ii): FOS + 60M	0.500	926.0
982	11.40167	N	27.73192	W	Art. 76(4)(a)(ii): FOS + 60M	0.500	926.0
983	11.39451	N	27.72752	W	Art. 76(4)(a)(ii): FOS + 60M	0.500	926.0
984	11.38739	N	27.72306	W	Art. 76(4)(a)(ii): FOS + 60M	0.500	926.0
985	11.38030	N	27.71855	W	Art. 76(4)(a)(ii): FOS + 60M	0.500	926.0
986	11.37325	N	27.71397	W	Art. 76(4)(a)(ii): FOS + 60M	0.500	926.0

Limite extérieure nr.	Latitude		Longitude		Disposition invoquée de l'Article 76	Distance point (M)	Distance (m)
987	11.36624	N	27.70934	W	Art. 76(4)(a)(ii): FOS + 60M	0.500	926.0
988	11.35927	N	27.70464	W	Art. 76(4)(a)(ii): FOS + 60M	0.500	926.0
989	11.35234	N	27.69989	W	Art. 76(4)(a)(ii): FOS + 60M	0.500	926.0
990	11.34544	N	27.69508	W	Art. 76(4)(a)(ii): FOS + 60M	0.500	926.0
991	11.33859	N	27.69021	W	Art. 76(4)(a)(ii): FOS + 60M	0.500	926.0
992	11.33177	N	27.68529	W	Art. 76(4)(a)(ii): FOS + 60M	0.500	926.0
993	11.32500	N	27.68030	W	Art. 76(4)(a)(ii): FOS + 60M	0.500	926.0
994	11.31826	N	27.67526	W	Art. 76(4)(a)(ii): FOS + 60M	0.500	926.0
995	11.31157	N	27.67017	W	Art. 76(4)(a)(ii): FOS + 60M	0.500	926.0
996	11.30492	N	27.66502	W	Art. 76(4)(a)(ii): FOS + 60M	0.500	926.0
997	11.29831	N	27.65981	W	Art. 76(4)(a)(ii): FOS + 60M	0.500	926.0
998	11.29175	N	27.65454	W	Art. 76(4)(a)(ii): FOS + 60M	0.500	926.0
999	11.28523	N	27.64923	W	Art. 76(4)(a)(ii): FOS + 60M	0.500	926.0
1000	11.27875	N	27.64385	W	Art. 76(4)(a)(ii): FOS + 60M	0.500	926.0
1001	11.27232	N	27.63843	W	Art. 76(4)(a)(ii): FOS + 60M	0.500	926.0
1002	11.26593	N	27.63294	W	Art. 76(4)(a)(ii): FOS + 60M	0.500	926.0
1003	11.25959	N	27.62741	W	Art. 76(4)(a)(ii): FOS + 60M	0.500	926.0
1004	11.25329	N	27.62182	W	Art. 76(4)(a)(ii): FOS + 60M	0.500	926.0
1005	11.24704	N	27.61618	W	Art. 76(4)(a)(ii): FOS + 60M	0.500	926.0
1006	11.24083	N	27.61049	W	Art. 76(4)(a)(ii): FOS + 60M	0.500	926.0
1007	11.23468	N	27.60474	W	Art. 76(4)(a)(ii): FOS + 60M	0.500	926.0
1008	11.22857	N	27.59895	W	Art. 76(4)(a)(ii): FOS + 60M	0.500	926.0
1009	11.22250	N	27.59310	W	Art. 76(4)(a)(ii): FOS + 60M	0.500	926.0
1010	11.21649	N	27.58720	W	Art. 76(4)(a)(ii): FOS + 60M	0.500	926.0
1011	11.21052	N	27.58125	W	Art. 76(4)(a)(ii): FOS + 60M	0.500	926.0
1012	11.20461	N	27.57526	W	Art. 76(4)(a)(ii): FOS + 60M	0.500	926.0
1013	11.19874	N	27.56921	W	Art. 76(4)(a)(ii): FOS + 60M	0.500	926.0
1014	11.19292	N	27.56311	W	Art. 76(4)(a)(ii): FOS + 60M	0.500	926.0
1015	11.18715	N	27.55697	W	Art. 76(4)(a)(ii): FOS + 60M	0.500	926.0
1016	11.18144	N	27.55077	W	Art. 76(4)(a)(ii): FOS + 60M	0.500	926.0
1017	11.17577	N	27.54453	W	Art. 76(4)(a)(ii): FOS + 60M	0.500	926.0
1018	11.17016	N	27.53824	W	Art. 76(4)(a)(ii): FOS + 60M	0.500	926.0
1019	11.16459	N	27.53191	W	Art. 76(4)(a)(ii): FOS + 60M	0.500	926.0
1020	11.15908	N	27.52552	W	Art. 76(4)(a)(ii): FOS + 60M	0.500	926.0
1021	11.15363	N	27.51910	W	Art. 76(4)(a)(ii): FOS + 60M	0.500	926.0
1022	11.14822	N	27.51262	W	Art. 76(4)(a)(ii): FOS + 60M	0.500	926.0
1023	11.14287	N	27.50610	W	Art. 76(4)(a)(ii): FOS + 60M	0.500	926.0
1024	11.13757	N	27.49954	W	Art. 76(4)(a)(ii): FOS + 60M	0.500	926.0
1025	11.13233	N	27.49293	W	Art. 76(4)(a)(ii): FOS + 60M	0.500	926.0
1026	11.12714	N	27.48628	W	Art. 76(4)(a)(ii): FOS + 60M	0.500	926.0
1027	11.12201	N	27.47958	W	Art. 76(4)(a)(ii): FOS + 60M	0.500	926.0
1028	11.11693	N	27.47285	W	Art. 76(4)(a)(ii): FOS + 60M	0.500	926.0

Limite extérieure nr.	Latitude		Longitude		Disposition invoquée de l'Article 76	Distance point (M)	Distance (m)
1029	11.11190	N	27.46607	W	Art. 76(4)(a)(ii): FOS + 60M	0.500	926.0
1030	11.10693	N	27.45924	W	Art. 76(4)(a)(ii): FOS + 60M	0.500	926.0
1031	11.10202	N	27.45238	W	Art. 76(4)(a)(ii): FOS + 60M	0.500	926.0
1032	11.09717	N	27.44548	W	Art. 76(4)(a)(ii): FOS + 60M	0.500	926.0
1033	11.09237	N	27.43853	W	Art. 76(4)(a)(ii): FOS + 60M	0.500	926.0
1034	11.08763	N	27.43155	W	Art. 76(4)(a)(ii): FOS + 60M	0.500	926.0
1035	11.08294	N	27.42452	W	Art. 76(4)(a)(ii): FOS + 60M	0.500	926.0
1036	11.07832	N	27.41746	W	Art. 76(4)(a)(ii): FOS + 60M	0.500	926.0
1037	11.07375	N	27.41036	W	Art. 76(4)(a)(ii): FOS + 60M	0.500	926.0
1038	11.06924	N	27.40321	W	Art. 76(4)(a)(ii): FOS + 60M	0.500	926.0
1039	11.06479	N	27.39604	W	Art. 76(4)(a)(ii): FOS + 60M	0.500	926.0
1040	11.06040	N	27.38882	W	Art. 76(4)(a)(ii): FOS + 60M	0.500	926.0
1041	11.05606	N	27.38157	W	Art. 76(4)(a)(ii): FOS + 60M	0.500	926.0
1042	11.05179	N	27.37428	W	Art. 76(4)(a)(ii): FOS + 60M	0.500	926.0
1043	11.04758	N	27.36696	W	Art. 76(4)(a)(ii): FOS + 60M	0.500	926.0
1044	11.04343	N	27.35960	W	Art. 76(4)(a)(ii): FOS + 60M	0.500	926.0
1045	11.03933	N	27.35221	W	Art. 76(4)(a)(ii): FOS + 60M	0.500	926.0
1046	11.03530	N	27.34478	W	Art. 76(4)(a)(ii): FOS + 60M	0.500	926.0
1047	11.03133	N	27.33732	W	Art. 76(4)(a)(ii): FOS + 60M	0.500	926.0
1048	11.02742	N	27.32983	W	Art. 76(4)(a)(ii): FOS + 60M	0.500	926.0
1049	11.02358	N	27.32230	W	Art. 76(4)(a)(ii): FOS + 60M	0.500	926.0
1050	11.01979	N	27.31474	W	Art. 76(4)(a)(ii): FOS + 60M	0.500	926.0
1051	11.01607	N	27.30715	W	Art. 76(4)(a)(ii): FOS + 60M	0.500	926.0
1052	11.01241	N	27.29953	W	Art. 76(4)(a)(ii): FOS + 60M	0.500	926.0
1053	11.00881	N	27.29188	W	Art. 76(4)(a)(ii): FOS + 60M	0.500	926.0
1054	11.00527	N	27.28420	W	Art. 76(4)(a)(ii): FOS + 60M	0.500	926.0
1055	11.00180	N	27.27649	W	Art. 76(4)(a)(ii): FOS + 60M	0.500	926.0
1056	10.99839	N	27.26875	W	Art. 76(4)(a)(ii): FOS + 60M	0.500	926.0
1057	10.99505	N	27.26099	W	Art. 76(4)(a)(ii): FOS + 60M	0.500	926.0
1058	10.99177	N	27.25319	W	Art. 76(4)(a)(ii): FOS + 60M	0.500	926.0
1059	10.98855	N	27.24537	W	Art. 76(4)(a)(ii): FOS + 60M	0.500	926.0
1060	10.98540	N	27.23752	W	Art. 76(4)(a)(ii): FOS + 60M	0.500	926.0
1061	10.98231	N	27.22964	W	Art. 76(4)(a)(ii): FOS + 60M	0.500	926.0
1062	10.97929	N	27.22174	W	Art. 76(4)(a)(ii): FOS + 60M	0.500	926.0
1063	10.97633	N	27.21382	W	Art. 76(4)(a)(ii): FOS + 60M	0.500	926.0
1064	10.97343	N	27.20587	W	Art. 76(4)(a)(ii): FOS + 60M	0.500	926.0
1065	10.97061	N	27.19789	W	Art. 76(4)(a)(ii): FOS + 60M	0.500	926.0
1066	10.96784	N	27.18990	W	Art. 76(4)(a)(ii): FOS + 60M	0.500	926.0
1067	10.96515	N	27.18188	W	Art. 76(4)(a)(ii): FOS + 60M	0.500	926.0
1068	10.96252	N	27.17383	W	Art. 76(4)(a)(ii): FOS + 60M	0.500	926.0
1069	10.95995	N	27.16577	W	Art. 76(4)(a)(ii): FOS + 60M	0.500	926.0
1070	10.95745	N	27.15768	W	Art. 76(4)(a)(ii): FOS + 60M	0.500	926.0

Limite extérieure nr.	Latitude		Longitude		Disposition invoquée de l'Article 76	Distance point (M)	Distance (m)
1071	10.95502	N	27.14958	W	Art. 76(4)(a)(ii): FOS + 60M	0.500	926.0
1072	10.95266	N	27.14145	W	Art. 76(4)(a)(ii): FOS + 60M	0.500	926.0
1073	10.95049	N	27.13380	W	Art. 76(4)(a)(ii): FOS + 60M	0.470	870.1
1074	10.95049	N	27.13380	W	Art. 76(4)(a)(ii): FOS + 60M	0.500	926.0
1075	10.94826	N	27.12563	W	Art. 76(4)(a)(ii): FOS + 60M	0.500	926.0
1076	10.94609	N	27.11745	W	Art. 76(4)(a)(ii): FOS + 60M	0.500	926.0
1077	10.94399	N	27.10925	W	Art. 76(4)(a)(ii): FOS + 60M	0.500	926.0
1078	10.94196	N	27.10103	W	Art. 76(4)(a)(ii): FOS + 60M	0.500	926.0
1079	10.93999	N	27.09280	W	Art. 76(4)(a)(ii): FOS + 60M	0.500	926.0
1080	10.93809	N	27.08455	W	Art. 76(4)(a)(ii): FOS + 60M	0.500	926.0
1081	10.93626	N	27.07628	W	Art. 76(4)(a)(ii): FOS + 60M	0.500	926.0
1082	10.93450	N	27.06800	W	Art. 76(4)(a)(ii): FOS + 60M	0.500	926.0
1083	10.93280	N	27.05970	W	Art. 76(4)(a)(ii): FOS + 60M	0.500	926.0
1084	10.93117	N	27.05139	W	Art. 76(4)(a)(ii): FOS + 60M	0.500	926.0
1085	10.92961	N	27.04307	W	Art. 76(4)(a)(ii): FOS + 60M	0.500	926.0
1086	10.92812	N	27.03474	W	Art. 76(4)(a)(ii): FOS + 60M	0.500	926.0
1087	10.92670	N	27.02639	W	Art. 76(4)(a)(ii): FOS + 60M	0.500	926.0
1088	10.92535	N	27.01803	W	Art. 76(4)(a)(ii): FOS + 60M	0.500	926.0
1089	10.92406	N	27.00966	W	Art. 76(4)(a)(ii): FOS + 60M	0.500	926.0
1090	10.92285	N	27.00128	W	Art. 76(4)(a)(ii): FOS + 60M	0.500	926.0
1091	10.92170	N	26.99289	W	Art. 76(4)(a)(ii): FOS + 60M	0.500	926.0
1092	10.92062	N	26.98448	W	Art. 76(4)(a)(ii): FOS + 60M	0.500	926.0
1093	10.91961	N	26.97608	W	Art. 76(4)(a)(ii): FOS + 60M	0.500	926.0
1094	10.77789	N	26.00779	W	Art. 76(4)(a)(ii): FOS + 60M	57.791	107029.4
1095	10.69802	N	25.67543	W	Art. 76(4)(a)(ii): FOS + 60M	20.201	37412.8
1096	10.69622	N	25.66716	W	Art. 76(4)(a)(ii): FOS + 60M	0.500	926.0
1097	10.69448	N	25.65888	W	Art. 76(4)(a)(ii): FOS + 60M	0.500	926.0
1098	10.69282	N	25.65059	W	Art. 76(4)(a)(ii): FOS + 60M	0.500	926.0
1099	10.69122	N	25.64228	W	Art. 76(4)(a)(ii): FOS + 60M	0.500	926.0
1100	10.68968	N	25.63396	W	Art. 76(4)(a)(ii): FOS + 60M	0.500	926.0
1101	10.68822	N	25.62562	W	Art. 76(4)(a)(ii): FOS + 60M	0.500	926.0
1102	10.51938	N	24.63611	W	Art. 76(4)(a)(ii): FOS + 60M	59.331	109881.3
1103	10.51688	N	24.62804	W	Art. 76(4)(a)(ii): FOS + 60M	0.500	926.0
1104	10.51444	N	24.61995	W	Art. 76(4)(a)(ii): FOS + 60M	0.500	926.0
1105	10.51221	N	24.61232	W	Art. 76(4)(a)(ii): FOS + 60M	0.470	870.1
1106	10.51221	N	24.61232	W	Art. 76(4)(a)(ii): FOS + 60M	0.500	926.0
1107	10.50991	N	24.60419	W	Art. 76(4)(a)(ii): FOS + 60M	0.500	926.0
1108	10.50766	N	24.59604	W	Art. 76(4)(a)(ii): FOS + 60M	0.500	926.0
1109	10.50549	N	24.58787	W	Art. 76(4)(a)(ii): FOS + 60M	0.500	926.0
1110	10.50339	N	24.57969	W	Art. 76(4)(a)(ii): FOS + 60M	0.500	926.0
1111	10.50135	N	24.57148	W	Art. 76(4)(a)(ii): FOS + 60M	0.500	926.0
1112	10.49938	N	24.56326	W	Art. 76(4)(a)(ii): FOS + 60M	0.500	926.0

Limite extérieure nr.	Latitude		Longitude		Disposition invoquée de l'Article 76	Distance point (M)	Distance (m)
1113	10.49747	N	24.55502	W	Art. 76(4)(a)(ii): FOS + 60M	0.500	926.0
1114	10.49564	N	24.54677	W	Art. 76(4)(a)(ii): FOS + 60M	0.500	926.0
1115	10.49387	N	24.53850	W	Art. 76(4)(a)(ii): FOS + 60M	0.500	926.0
1116	10.49217	N	24.53022	W	Art. 76(4)(a)(ii): FOS + 60M	0.500	926.0
1117	10.49054	N	24.52192	W	Art. 76(4)(a)(ii): FOS + 60M	0.500	926.0
1118	10.48897	N	24.51361	W	Art. 76(4)(a)(ii): FOS + 60M	0.500	926.0
1119	10.48748	N	24.50529	W	Art. 76(4)(a)(ii): FOS + 60M	0.500	926.0
1120	10.48605	N	24.49695	W	Art. 76(4)(a)(ii): FOS + 60M	0.500	926.0
1121	10.48469	N	24.48861	W	Art. 76(4)(a)(ii): FOS + 60M	0.500	926.0
1122	10.48340	N	24.48025	W	Art. 76(4)(a)(ii): FOS + 60M	0.500	926.0
1123	10.48218	N	24.47188	W	Art. 76(4)(a)(ii): FOS + 60M	0.500	926.0
1124	10.48103	N	24.46350	W	Art. 76(4)(a)(ii): FOS + 60M	0.500	926.0
1125	10.47995	N	24.45512	W	Art. 76(4)(a)(ii): FOS + 60M	0.500	926.0
1126	10.47893	N	24.44672	W	Art. 76(4)(a)(ii): FOS + 60M	0.500	926.0
1127	10.47799	N	24.43831	W	Art. 76(4)(a)(ii): FOS + 60M	0.500	926.0
1128	10.47711	N	24.42990	W	Art. 76(4)(a)(ii): FOS + 60M	0.500	926.0
1129	10.47631	N	24.42148	W	Art. 76(4)(a)(ii): FOS + 60M	0.500	926.0
1130	10.47557	N	24.41306	W	Art. 76(4)(a)(ii): FOS + 60M	0.500	926.0
1131	10.47490	N	24.40463	W	Art. 76(4)(a)(ii): FOS + 60M	0.500	926.0
1132	10.47430	N	24.39619	W	Art. 76(4)(a)(ii): FOS + 60M	0.500	926.0
1133	10.47377	N	24.38775	W	Art. 76(4)(a)(ii): FOS + 60M	0.500	926.0
1134	10.47331	N	24.37930	W	Art. 76(4)(a)(ii): FOS + 60M	0.500	926.0
1135	10.47292	N	24.37085	W	Art. 76(4)(a)(ii): FOS + 60M	0.500	926.0
1136	10.47260	N	24.36240	W	Art. 76(4)(a)(ii): FOS + 60M	0.500	926.0
1137	10.47235	N	24.35395	W	Art. 76(4)(a)(ii): FOS + 60M	0.500	926.0
1138	10.47217	N	24.34549	W	Art. 76(4)(a)(ii): FOS + 60M	0.500	926.0
1139	10.47206	N	24.33703	W	Art. 76(4)(a)(ii): FOS + 60M	0.500	926.0
1140	10.47201	N	24.32857	W	Art. 76(4)(a)(ii): FOS + 60M	0.500	926.0
1141	10.47204	N	24.32012	W	Art. 76(4)(a)(ii): FOS + 60M	0.500	926.0
1142	10.47214	N	24.31166	W	Art. 76(4)(a)(ii): FOS + 60M	0.500	926.0
1143	10.47230	N	24.30320	W	Art. 76(4)(a)(ii): FOS + 60M	0.500	926.0
1144	10.47254	N	24.29475	W	Art. 76(4)(a)(ii): FOS + 60M	0.500	926.0
1145	10.47284	N	24.28629	W	Art. 76(4)(a)(ii): FOS + 60M	0.500	926.0
1146	10.47322	N	24.27784	W	Art. 76(4)(a)(ii): FOS + 60M	0.500	926.0
1147	10.47366	N	24.26940	W	Art. 76(4)(a)(ii): FOS + 60M	0.500	926.0
1148	10.47417	N	24.26095	W	Art. 76(4)(a)(ii): FOS + 60M	0.500	926.0
1149	10.47476	N	24.25252	W	Art. 76(4)(a)(ii): FOS + 60M	0.500	926.0
1150	10.47541	N	24.24408	W	Art. 76(4)(a)(ii): FOS + 60M	0.500	926.0
1151	10.56215	N	23.30627	W	Art. 76(4)(a)(ii): FOS + 60M	55.670	103101.4
1152	10.32969	N	22.51701	W	Art. 76(4)(a)(ii): FOS + 60M	48.681	90157.9
1153	10.11365	N	22.16361	W	Art. 76(4)(a)(ii): FOS + 60M	24.568	45499.8
1154	9.41568	N	21.45214	W	Art. 76(4)(a)(ii): FOS + 60M	59.280	109787.0

Limite extérieure nr.	Latitude		Longitude		Disposition invoquée de l'Article 76	Distance point (M)	Distance (m)
1155	9.40878	N	21.44737	W	Art. 76(4)(a)(ii): FOS + 60M	0.500	926.0
1156	9.40192	N	21.44254	W	Art. 76(4)(a)(ii): FOS + 60M	0.500	926.0
1157	9.39509	N	21.43766	W	Art. 76(4)(a)(ii): FOS + 60M	0.500	926.0
1158	9.38831	N	21.43272	W	Art. 76(4)(a)(ii): FOS + 60M	0.500	926.0
1159	9.38156	N	21.42772	W	Art. 76(4)(a)(ii): FOS + 60M	0.500	926.0
1160	9.37486	N	21.42267	W	Art. 76(4)(a)(ii): FOS + 60M	0.500	926.0
1161	9.36820	N	21.41756	W	Art. 76(4)(a)(ii): FOS + 60M	0.500	926.0
1162	9.36159	N	21.41239	W	Art. 76(4)(a)(ii): FOS + 60M	0.500	926.0
1163	9.35501	N	21.40717	W	Art. 76(4)(a)(ii): FOS + 60M	0.500	926.0
1164	9.34848	N	21.40190	W	Art. 76(4)(a)(ii): FOS + 60M	0.500	926.0
1165	9.34199	N	21.39657	W	Art. 76(4)(a)(ii): FOS + 60M	0.500	926.0
1166	9.33555	N	21.39119	W	Art. 76(4)(a)(ii): FOS + 60M	0.500	926.0
1167	9.32915	N	21.38575	W	Art. 76(4)(a)(ii): FOS + 60M	0.500	926.0
1168	9.32280	N	21.38026	W	Art. 76(4)(a)(ii): FOS + 60M	0.500	926.0
1169	9.31649	N	21.37472	W	Art. 76(4)(a)(ii): FOS + 60M	0.500	926.0
1170	9.31023	N	21.36912	W	Art. 76(4)(a)(ii): FOS + 60M	0.500	926.0
1171	9.30402	N	21.36347	W	Art. 76(4)(a)(ii): FOS + 60M	0.500	926.0
1172	9.29785	N	21.35777	W	Art. 76(4)(a)(ii): FOS + 60M	0.500	926.0
1173	9.29173	N	21.35202	W	Art. 76(4)(a)(ii): FOS + 60M	0.500	926.0
1174	9.28566	N	21.34622	W	Art. 76(4)(a)(ii): FOS + 60M	0.500	926.0
1175	9.27963	N	21.34037	W	Art. 76(4)(a)(ii): FOS + 60M	0.500	926.0
1176	9.27366	N	21.33447	W	Art. 76(4)(a)(ii): FOS + 60M	0.500	926.0
1177	9.26773	N	21.32851	W	Art. 76(4)(a)(ii): FOS + 60M	0.500	926.0
1178	9.26185	N	21.32251	W	Art. 76(4)(a)(ii): FOS + 60M	0.500	926.0
1179	9.25602	N	21.31646	W	Art. 76(4)(a)(ii): FOS + 60M	0.500	926.0
1180	9.25024	N	21.31036	W	Art. 76(4)(a)(ii): FOS + 60M	0.500	926.0
1181	9.24452	N	21.30422	W	Art. 76(4)(a)(ii): FOS + 60M	0.500	926.0
1182	9.23884	N	21.29802	W	Art. 76(4)(a)(ii): FOS + 60M	0.500	926.0
1183	9.23322	N	21.29178	W	Art. 76(4)(a)(ii): FOS + 60M	0.500	926.0
1184	9.22764	N	21.28549	W	Art. 76(4)(a)(ii): FOS + 60M	0.500	926.0
1185	9.22212	N	21.27916	W	Art. 76(4)(a)(ii): FOS + 60M	0.500	926.0
1186	9.21665	N	21.27278	W	Art. 76(4)(a)(ii): FOS + 60M	0.500	926.0
1187	9.21124	N	21.26635	W	Art. 76(4)(a)(ii): FOS + 60M	0.500	926.0
1188	9.20587	N	21.25988	W	Art. 76(4)(a)(ii): FOS + 60M	0.500	926.0
1189	9.20057	N	21.25336	W	Art. 76(4)(a)(ii): FOS + 60M	0.500	926.0
1190	9.19531	N	21.24680	W	Art. 76(4)(a)(ii): FOS + 60M	0.500	926.0
1191	9.19011	N	21.24020	W	Art. 76(4)(a)(ii): FOS + 60M	0.500	926.0
1192	9.18496	N	21.23355	W	Art. 76(4)(a)(ii): FOS + 60M	0.500	926.0
1193	9.17987	N	21.22686	W	Art. 76(4)(a)(ii): FOS + 60M	0.500	926.0
1194	9.17484	N	21.22013	W	Art. 76(4)(a)(ii): FOS + 60M	0.500	926.0
1195	9.16986	N	21.21336	W	Art. 76(4)(a)(ii): FOS + 60M	0.500	926.0
1196	9.16494	N	21.20654	W	Art. 76(4)(a)(ii): FOS + 60M	0.500	926.0

Limite extérieure nr.	Latitude		Longitude		Disposition invoquée de l'Article 76	Distance point (M)	Distance (m)
1197	9.16007	N	21.19969	W	Art. 76(4)(a)(ii): FOS + 60M	0.500	926.0
1198	9.15526	N	21.19279	W	Art. 76(4)(a)(ii): FOS + 60M	0.500	926.0
1199	9.15051	N	21.18586	W	Art. 76(4)(a)(ii): FOS + 60M	0.500	926.0
1200	9.14581	N	21.17888	W	Art. 76(4)(a)(ii): FOS + 60M	0.500	926.0
1201	9.14117	N	21.17187	W	Art. 76(4)(a)(ii): FOS + 60M	0.500	926.0
1202	9.13659	N	21.16482	W	Art. 76(4)(a)(ii): FOS + 60M	0.500	926.0
1203	9.13207	N	21.15772	W	Art. 76(4)(a)(ii): FOS + 60M	0.500	926.0
1204	9.12761	N	21.15060	W	Art. 76(4)(a)(ii): FOS + 60M	0.500	926.0
1205	9.12321	N	21.14343	W	Art. 76(4)(a)(ii): FOS + 60M	0.500	926.0
1206	9.11886	N	21.13623	W	Art. 76(4)(a)(ii): FOS + 60M	0.500	926.0
1207	9.11458	N	21.12899	W	Art. 76(4)(a)(ii): FOS + 60M	0.500	926.0
1208	9.11035	N	21.12172	W	Art. 76(4)(a)(ii): FOS + 60M	0.500	926.0
1209	9.10619	N	21.11441	W	Art. 76(4)(a)(ii): FOS + 60M	0.500	926.0
1210	9.10209	N	21.10707	W	Art. 76(4)(a)(ii): FOS + 60M	0.500	926.0
1211	9.09804	N	21.09969	W	Art. 76(4)(a)(ii): FOS + 60M	0.500	926.0
1212	9.09406	N	21.09228	W	Art. 76(4)(a)(ii): FOS + 60M	0.500	926.0
1213	9.09014	N	21.08484	W	Art. 76(4)(a)(ii): FOS + 60M	0.500	926.0
1214	9.08628	N	21.07736	W	Art. 76(4)(a)(ii): FOS + 60M	0.500	926.0
1215	9.08249	N	21.06986	W	Art. 76(4)(a)(ii): FOS + 60M	0.500	926.0
1216	9.07875	N	21.06232	W	Art. 76(4)(a)(ii): FOS + 60M	0.500	926.0
1217	9.07508	N	21.05475	W	Art. 76(4)(a)(ii): FOS + 60M	0.500	926.0
1218	9.07147	N	21.04715	W	Art. 76(4)(a)(ii): FOS + 60M	0.500	926.0
1219	9.06792	N	21.03952	W	Art. 76(4)(a)(ii): FOS + 60M	0.500	926.0
1220	9.06444	N	21.03186	W	Art. 76(4)(a)(ii): FOS + 60M	0.500	926.0
1221	9.06102	N	21.02417	W	Art. 76(4)(a)(ii): FOS + 60M	0.500	926.0
1222	9.05766	N	21.01645	W	Art. 76(4)(a)(ii): FOS + 60M	0.500	926.0
1223	9.05437	N	21.00871	W	Art. 76(4)(a)(ii): FOS + 60M	0.500	926.0
1224	8.71861	N	20.23987	W	Art. 76(4)(a)(ii): FOS + 60M	49.871	92360.7
1225	8.71537	N	20.23211	W	Art. 76(4)(a)(ii): FOS + 60M	0.500	926.0
1226	8.71219	N	20.22432	W	Art. 76(4)(a)(ii): FOS + 60M	0.500	926.0
1227	8.16207	N	19.38826	W	Art. 76(4)(a)(ii): FOS + 60M	59.588	110356.4
1228	8.15498	N	19.38378	W	Art. 76(4)(a)(ii): FOS + 60M	0.500	926.0
1229	8.14794	N	19.37925	W	Art. 76(4)(a)(ii): FOS + 60M	0.500	926.0
1230	8.14093	N	19.37465	W	Art. 76(4)(a)(ii): FOS + 60M	0.500	926.0
1231	8.13395	N	19.37000	W	Art. 76(4)(a)(ii): FOS + 60M	0.500	926.0
1232	8.12702	N	19.36529	W	Art. 76(4)(a)(ii): FOS + 60M	0.500	926.0
1233	8.12013	N	19.36052	W	Art. 76(4)(a)(ii): FOS + 60M	0.500	926.0
1234	8.11328	N	19.35569	W	Art. 76(4)(a)(ii): FOS + 60M	0.500	926.0
1235	8.10646	N	19.35081	W	Art. 76(4)(a)(ii): FOS + 60M	0.500	926.0
1236	8.09969	N	19.34586	W	Art. 76(4)(a)(ii): FOS + 60M	0.500	926.0
1237	8.09296	N	19.34087	W	Art. 76(4)(a)(ii): FOS + 60M	0.500	926.0
1238	8.08627	N	19.33581	W	Art. 76(4)(a)(ii): FOS + 60M	0.500	926.0

Limite extérieure nr.	Latitude		Longitude		Disposition invoquée de l'Article 76	Distance point (M)	Distance (m)
1239	8.07962	N	19.33071	W	Art. 76(4)(a)(ii): FOS + 60M	0.500	926.0
1240	8.07302	N	19.32554	W	Art. 76(4)(a)(ii): FOS + 60M	0.500	926.0
1241	8.06646	N	19.32033	W	Art. 76(4)(a)(ii): FOS + 60M	0.500	926.0
1242	8.05994	N	19.31505	W	Art. 76(4)(a)(ii): FOS + 60M	0.500	926.0
1243	8.05346	N	19.30973	W	Art. 76(4)(a)(ii): FOS + 60M	0.500	926.0
1244	8.04703	N	19.30434	W	Art. 76(4)(a)(ii): FOS + 60M	0.500	926.0
1245	8.04065	N	19.29891	W	Art. 76(4)(a)(ii): FOS + 60M	0.500	926.0
1246	8.03431	N	19.29342	W	Art. 76(4)(a)(ii): FOS + 60M	0.500	926.0
1247	8.02802	N	19.28788	W	Art. 76(4)(a)(ii): FOS + 60M	0.500	926.0
1248	8.02177	N	19.28229	W	Art. 76(4)(a)(ii): FOS + 60M	0.500	926.0
1249	8.01557	N	19.27665	W	Art. 76(4)(a)(ii): FOS + 60M	0.500	926.0
1250	8.00941	N	19.27095	W	Art. 76(4)(a)(ii): FOS + 60M	0.500	926.0
1251	8.00330	N	19.26521	W	Art. 76(4)(a)(ii): FOS + 60M	0.500	926.0
1252	7.99725	N	19.25941	W	Art. 76(4)(a)(ii): FOS + 60M	0.500	926.0
1253	7.99124	N	19.25356	W	Art. 76(4)(a)(ii): FOS + 60M	0.500	926.0
1254	7.98527	N	19.24766	W	Art. 76(4)(a)(ii): FOS + 60M	0.500	926.0
1255	7.97936	N	19.24172	W	Art. 76(4)(a)(ii): FOS + 60M	0.500	926.0
1256	7.97350	N	19.23572	W	Art. 76(4)(a)(ii): FOS + 60M	0.500	926.0
1257	7.96768	N	19.22968	W	Art. 76(4)(a)(ii): FOS + 60M	0.500	926.0
1258	7.96192	N	19.22358	W	Art. 76(4)(a)(ii): FOS + 60M	0.500	926.0
1259	7.95621	N	19.21744	W	Art. 76(4)(a)(ii): FOS + 60M	0.500	926.0
1260	7.95055	N	19.21126	W	Art. 76(4)(a)(ii): FOS + 60M	0.500	926.0
1261	7.94494	N	19.20502	W	Art. 76(4)(a)(ii): FOS + 60M	0.500	926.0
1262	7.93938	N	19.19874	W	Art. 76(4)(a)(ii): FOS + 60M	0.500	926.0
1263	7.93387	N	19.19241	W	Art. 76(4)(a)(ii): FOS + 60M	0.500	926.0
1264	7.92842	N	19.18604	W	Art. 76(4)(a)(ii): FOS + 60M	0.500	926.0
1265	7.92302	N	19.17962	W	Art. 76(4)(a)(ii): FOS + 60M	0.500	926.0
1266	7.91767	N	19.17316	W	Art. 76(4)(a)(ii): FOS + 60M	0.500	926.0
1267	7.91238	N	19.16665	W	Art. 76(4)(a)(ii): FOS + 60M	0.500	926.0
1268	7.90714	N	19.16010	W	Art. 76(4)(a)(ii): FOS + 60M	0.500	926.0
1269	7.90196	N	19.15351	W	Art. 76(4)(a)(ii): FOS + 60M	0.500	926.0
1270	7.89683	N	19.14687	W	Art. 76(4)(a)(ii): FOS + 60M	0.500	926.0
1271	7.89175	N	19.14019	W	Art. 76(4)(a)(ii): FOS + 60M	0.500	926.0
1272	7.88674	N	19.13347	W	Art. 76(4)(a)(ii): FOS + 60M	0.500	926.0
1273	7.88177	N	19.12670	W	Art. 76(4)(a)(ii): FOS + 60M	0.500	926.0
1274	7.87687	N	19.11990	W	Art. 76(4)(a)(ii): FOS + 60M	0.500	926.0
1275	7.87202	N	19.11305	W	Art. 76(4)(a)(ii): FOS + 60M	0.500	926.0
1276	7.86722	N	19.10617	W	Art. 76(4)(a)(ii): FOS + 60M	0.500	926.0
1277	7.86249	N	19.09924	W	Art. 76(4)(a)(ii): FOS + 60M	0.500	926.0
1278	7.85781	N	19.09228	W	Art. 76(4)(a)(ii): FOS + 60M	0.500	926.0
1279	7.85319	N	19.08528	W	Art. 76(4)(a)(ii): FOS + 60M	0.500	926.0
1280	7.84863	N	19.07824	W	Art. 76(4)(a)(ii): FOS + 60M	0.500	926.0

Limite extérieure nr.	Latitude		Longitude		Disposition invoquée de l'Article 76	Distance point (M)	Distance (m)
1281	7.84413	N	19.07116	W	Art. 76(4)(a)(ii): FOS + 60M	0.500	926.0
1282	7.83968	N	19.06404	W	Art. 76(4)(a)(ii): FOS + 60M	0.500	926.0
1283	7.83530	N	19.05689	W	Art. 76(4)(a)(ii): FOS + 60M	0.500	926.0
1284	7.83097	N	19.04970	W	Art. 76(4)(a)(ii): FOS + 60M	0.500	926.0
1285	7.82670	N	19.04248	W	Art. 76(4)(a)(ii): FOS + 60M	0.500	926.0
1286	7.82250	N	19.03522	W	Art. 76(4)(a)(ii): FOS + 60M	0.500	926.0
1287	7.81835	N	19.02792	W	Art. 76(4)(a)(ii): FOS + 60M	0.500	926.0
1288	7.81427	N	19.02059	W	Art. 76(4)(a)(ii): FOS + 60M	0.500	926.0
1289	7.81024	N	19.01323	W	Art. 76(4)(a)(ii): FOS + 60M	0.500	926.0
1290	7.80628	N	19.00583	W	Art. 76(4)(a)(ii): FOS + 60M	0.500	926.0
1291	7.80238	N	18.99841	W	Art. 76(4)(a)(ii): FOS + 60M	0.500	926.0
1292	7.79854	N	18.99094	W	Art. 76(4)(a)(ii): FOS + 60M	0.500	926.0
1293	7.79476	N	18.98345	W	Art. 76(4)(a)(ii): FOS + 60M	0.500	926.0
1294	7.79104	N	18.97593	W	Art. 76(4)(a)(ii): FOS + 60M	0.500	926.0
1295	7.78739	N	18.96837	W	Art. 76(4)(a)(ii): FOS + 60M	0.500	926.0
1296	7.78380	N	18.96079	W	Art. 76(4)(a)(ii): FOS + 60M	0.500	926.0
1297	7.18590	N	18.16774	W	Art. 76(4)(a)(i): FOS + 1%	59.235	109702.4
1298	6.55263	N	17.43720	W	Art. 76(4)(a)(i): FOS + 1%	57.712	106883.1
1299	5.80461	N	17.41706	W	Art. 76(4)(a)(i): FOS + 1%	44.682	82751.7
1300	5.66270	N	17.41324	W	Art. 76(4)(a)(i): FOS + 1%	8.477	15698.8
1301	5.07083	N	17.01311	W	Art. 76(4)(a)(i): FOS + 1%	42.690	79061.2
1302	4.95160	N	16.72347	W	Art. 76(4)(a)(i): FOS + 1%	18.748	34721.1
1303	4.96444	N	16.46234	W	Art. 76(4)(a)(i): FOS + 1%	15.656	28995.7
1304	4.93635	N	15.46613	W	Art. 76(4)(a)(ii): FOS + 60M	59.682	110530.4
1305	4.63049	N	15.25527	W	Art. 76(4)(a)(i): FOS + 1%	22.205	41123.8
1306	4.56880	N	15.02135	W	Art. 76(4)(a)(i): FOS + 1%	14.491	26837.9
1307	4.14223	N	14.26023	W	Art. 76(4)(a)(i): FOS + 1%	52.246	96760.3
1308	3.89249	N	13.96828	W	Art. 76(4)(a)(i): FOS + 1%	22.996	42587.7
1309	3.82851	N	13.77554	W	Art. 76(4)(a)(i): FOS + 1%	12.174	22547.0
1310	3.86121	N	13.62227	W	Art. 76(4)(a)(i): FOS + 1%	9.397	17403.0

ANNEXE 2

Liste des autorités et institutions nationales ayant contribué à la préparation de la demande conjointe

République de Cabo Verde

MINISTÈRES

Ministère des Affaires Étrangères

Ministère du Tourisme, de l'Industrie et de l'Énergie

Ministère de l'Infrastructure et de l'Économie maritime

Ministère de l'Enseignement supérieur, des Sciences et de l'Innovation

Ministère de l'Environnement, de l'Habitation et de l'Aménagement du Territoire

Ministère de la Défense Nationale

INSTITUTIONS

Commission Nationale pour l'Extension du Plateau Continental

Université de Cabo Verde

L'Institut Maritime et Portuaire

République de La Gambie

MINISTÈRES

Présidence de la République

Ministère des Affaires Étrangères

Ministère du Pétrole

Ministère de la Justice

Ministère des Terres et du Gouvernement Régional

DEPARTEMENTS/AGENCES

Département de Géologie

Département de l'Aménagement du Territoire

Département de la Pêche

Département des Ressources hydriques

Département du Territoire et du Cadastre

Agence Nationale pour l'Environnement

Autorité Maritime

Autorité portuaire de La Gambie

Compagnie nationale du Pétrole de La Gambie

Marine de La Gambie

République de Guinée

MINISTÈRES

Présidence de la République

Ministère des Affaires Étrangères et des Guinéens à l'étranger

Ministère de l'Enseignement supérieur et de la Recherche scientifique

Ministère des Mines et de la Géologie

Ministère de la Pêche et de l'Aquaculture

Ministère de l'Administration territoriale et de la Décentralisation publique

Ministère de la Défense Nationale

Ministère de la Sécurité et de la Protection civile

DÉPARTEMENTS/CORPORATIONS

Division des Affaires juridiques et consulaires (DAJC)

Préfecture Maritime

Office Guinéen de Recherche et de Promotion Pétrolière

Direction Nationale de la Cartographie

INSTITUTIONS

Centre de Recherche scientifique de Conakry Rogbané (CERESCOR)

Centre national de Surveillance et de Protection des Pêches (CNSP)

PRINCIPALE AGENCE

Centre de Recherche Scientifique de Conakry-Rogbané (CERESCOR)

République de Guinée-Bissau

MINISTÈRES

Cabinet du Premier Ministre

Ministère des Affaires étrangères

Ministère des Ressources naturelles

Ministère de la Pêche

Commission Nationale de l'Extension du Plateau Continental

République Islamique de Mauritanie

Présidence de la République

MINISTÈRES

Ministère des Affaires Étrangères et de la Coopération

Ministère des Pêches et de l'Économie maritime

Ministère de la Défense Nationale

Ministère de l'Intérieur et de la Décentralisation

Ministère des Finances

Ministère du Pétrole, de l'Énergie et des Mines

Ministère de l'Environnement et du Développement durable

INSTITUTIONS

Institut Mauritanien des Recherches Océanographiques et des Pêches

République du Sénégal

Présidence

Primature

MINISTÈRES

Ministère des Forces Armées

Ministère des Affaires étrangères et des Sénégalais de l'Extérieur

Ministère de l'Économie, des Finances et du Plan

Ministère de l'Agriculture et de l'Équipement

rural

Ministère de la Gouvernance locale, du Développement et de l'Aménagement du Territoire

Ministère de l'Industrie et des Mines

Ministère de l'Environnement et du Développement durable

Ministère de l'Enseignement supérieur et de la Recherche

Ministère de la Pêche et de l'Économie maritime

Ministère de l'Énergie et du Développement des Énergies renouvelables

DÉPARTEMENTS/CORPORATIONS

Direction des Engagements internationaux et des ONG (DEI/ONG)

Direction de la Gestion et de l'Exploitation des Fonds marins (DGEFM)

Direction des Hydrocarbures (DH)

Division de la Cartographie des Armées

Direction des Travaux géographiques et cartographiques (DTGC).

Université Cheikh Anta DIOP de Dakar (UCAD)

Marine nationale

INSTITUTIONS

Société des Pétroles du Sénégal (PETROSEN)

Agence nationale des Affaires maritimes (ANAM)

Agence nationale de l'Aménagement du Territoire (ANAT)

Institut des Sciences de la Terre (IST)

Centre de Suivi Écologique (CSE)

Centre de Recherches océanographiques de Dakar-Thiaroye (CRODT)

Haute Autorité chargée de la Coordination de la Sécurité maritime, de la Sureté maritime et de la Protection de l'Environnement marin (HASSMAR)

Société nationale du Port autonome de

Dakar (SN/PAD)

Département de Géologie (Université Cheikh Anta DIOP)

Département de Géographie (Université Cheikh Anta DIOP)

Commission nationale de Gestion des Frontières

Direction des Travaux géographiques et cartographiques (DTGC)

Division de la Cartographie des Armées (DCA)

République de Sierra Leone

MINISTÈRES

Bureau de la Présidence

Ministère des Affaires Étrangères et de la Coopération internationale

Ministère de la Justice

Ministère du Transport et de l'Aviation

Ministère de la Défense

Ministère du Territoire, de l'Aménagement et de l'Environnement

Ministère des Ressources maritimes

Ministère des Affaires intérieures

Ministère des Ressources minérales

DÉPARTEMENTS

Agence Maritime de Sierra Leone

Direction du Pétrole de Sierra Leone

Autorité portuaire de Sierra Leone

INSTITUTIONS

Département de Géographie, Collège Fourah Bay, Université de Sierra Leone

ANNEXE 3

Liste des autorités et institutions qui du côté norvégien ont contribué une assistance technique à la préparation de la demande conjointe

GRID-Arendal, Le Programme du plateau continental

La Direction Norvégienne du Pétrole

L'Autorité Norvégienne de Cartographie

Le Ministère Royal des Affaires Étrangères

