

---

**PRESENTATION DU PLAN NATIONAL DE  
DEVELOPPEMENT ECONOMIQUE ET SOCIAL  
(PNDES) 2016-2020**

**DIALLO CHAIKOU YAYA DEPUTY NATIONAL  
COOPERATION**

Doha 18 Novembre 2017



# Plan de présentation

## Introduction

- I. Analyse de la dynamique du développement
- II. Cadre stratégique du développement
- III. Financement du PNDES
- IV. Dispositif institutionnel de mise en œuvre

# Introduction

- **Le PNDES est l'expression d'une volonté politique clairement affirmée dans :**
  - **la Déclaration de Politique Générale du Premier Ministre le 04 mai 2016 devant l'Assemblée Nationale ;**
  - **la lettre de mission du Gouvernement adressée à la Ministre du Plan et de la Coopération Internationale en 2016**
  - **Le PNDES a été élaboré sur la base d'une approche participative ;**
  - **Le PNDES s'inscrit dans les agendas africains et internationaux de développement.**

# I- Analyse de la dynamique du développement

Une analyse fondée sur deux approches :

- 1- approche factuelle; et
- 2- approche systémique

## Principales conclusions

1. Des manifestations de fragilité (tensions sociopolitiques, baisse des cours des matières premières, et MVE) ont anéanti les attentes du Plan Quinquennal 2010-2015
2. La Guinée devra s'attaquer à 4 problématiques clés dans sa marche vers l'émergence et la prospérité d'ici à 2040 :
  - *la gouvernance, une tendance lourde du système Guinée ;*
  - *des rigidités structurelles de l'économie, des invariants du système;*
  - *le faible développement humain et la dynamique démographique; et*
  - *les pressions environnementales à traiter comme des menaces.*

# Défis majeurs de développement

- Accroissement des investissements physiques;
- Amélioration du capital humain;
- Entretien et préservation du capital naturel;
- Promotion et l'égalité des chances;
- Accroissement de l'offre des services sociaux de base;
- Lutte contre la pauvreté et l'exclusion sociale;
- Promotion de l'emploi;
- Protection des groupes vulnérables;
- Gestion durable des ressources naturelles ;
- Amélioration de la qualité du cadre de vie;
- Préservation des domaines classés ou protégés,

# II- Cadre stratégique du PNDES

## ○ **Le questionnement**

- Dans sa marche vers l'émergence et la prospérité où la Guinée veut elle se situer en 2020 ?
- Comment compte-t-elle y aller ?
- Suivant quelles directions ?

## ○ **Les réponses au questionnement ont été apportées en prenant appui sur :**

- Une Vision, un objectif et résultats finaux
- Les opportunités et atouts de développement
- Des orientations stratégiques

## 2.1- Vision, objectifs et Résultats finaux du PNDES

Vision du PNDES

« une Guinée prospère, plus inclusive et au capital naturel géré de façon durable »

Objectif global  
du PNDES

Promouvoir une croissance forte et de qualité pour améliorer le bien-être des Guinéens, amorcer la transformation structurelle de l'économie, tout en mettant le pays sur la trajectoire du développement durable

Résultats finaux du  
PNDES

RF1: le bien-être de la population guinéenne est amélioré, les inégalités sont réduites et l'équité intergénérationnelle est garantie

RF2: la transformation structurelle durable de l'économie guinéenne est amorcée

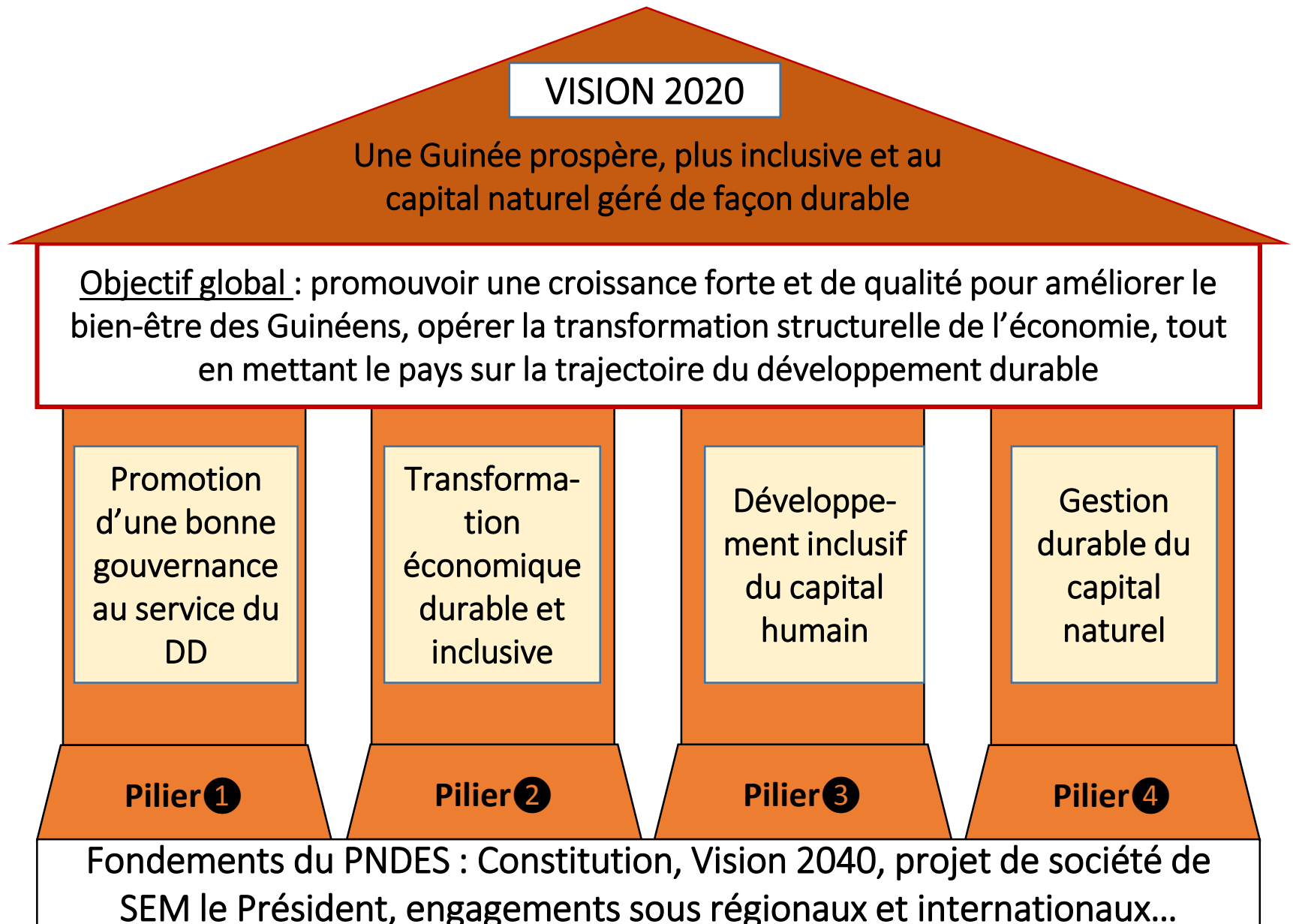
## **2.2 Atouts et opportunités**

**La Guinée dispose de plusieurs opportunités :**

- **la localisation géographique ;**
- **la bonne répartition des potentialités naturelles;**
- **l'opportunité démographique;**
- **l'abondance des ressources eau;**
- **Potentialités Agricoles importantes;**
- **Atouts dans le secteur de la pêche;**
- **Ressources minières abondantes et diversifiées;**
- **Opportunités touristiques;**
- **Opportunités industrielles;**
- **Dotation en matières minérales de surface**



## 2.3- Orientations stratégiques : Le PNDES, c'est une Vision, un objectif global et 4 piliers stratégiques reposant sur des fondements



# Le PNDES est un cadre stratégique intégré

**Une agriculture plus productive et durable**, levier pour la réduction de la pauvreté, source de sécurité alimentaire et de croissance de l'industrie

**Un secteur industriel et tertiaire dynamique : basé sur la chaîne de valeurs des filières agricoles et minières**, constituant un débouché important pour le secteur agricole, et tirant profit de l'intégration régionale

Des investissements catalyseurs dans les mines et une Politique de contenu local efficace

Industrie extractive durable

Une bonne gouvernance minière et une allocation stratégique des recettes

GNF

GNF

Des bases solides constituées par une **Bonne Gouvernance**, un **Capital humain performant et inclusif** et des **Infrastructures fiables et durables**

# Le PNDES est un cadre fédérateur

○ Le PNDES se veut le cadre fédérateur des stratégies thématiques/sectorielles en cours de validité, qui sont des composantes intégrantes du PNDES telles que :

- le **PASANDAD** : Programme Accéléré de Sécurité Alimentaire et Nutritionnelle et de Développement Agricole Durable ;
- le **PREFIP** : Plan stratégique de Réformes des Finances Publiques;
- le **PREMA** : Programme de Réformes de l'Etat et de Modernisation de l'Administration;
- la **Stratégie de Promotion des Investissements** ;
- la **Stratégie de Développement du Secteur Privé**;
- la **Stratégie Nationale de la Diversité Biologique....**

# III- Le financement du PNDES

- Le coût total du PNDES s'élève à 130 857 milliards de GNF, soit 14 540 millions dollars EU
- Etat : 30%
- Secteur privé : 38,2%
- Besoin de financement : 31,8%

# **Le Programme National des Investissements (PNI)**

- Le PNDES est adossé au PNI constitué d'un portefeuille de plus de 650 projets et programmes répartis entre les quatre (4) piliers du Plan.
- Les investissements publics dans ce plan ne pourront être financés exclusivement sur les ressources propres de l'Etat compte tenu des besoins importants en matière d'infrastructures que le Gouvernement doit satisfaire.
- 52 projets phares soumis seront soumis à la réunion du Groupe Consultatif prévu les 16 et 17 novembre à Paris.

# **IV- Le dispositif institutionnel de mise en œuvre du PNDES**

**Mission du dispositif institutionnel:** formaliser et animer le dialogue avec toutes les parties prenantes, sur la performance des actions de développement inscrites au PNDES;

**Le Cadre de Concertation et de Coordination (CCC)** est l'organe de pilotage du PNDES. Il assure l'animation du dialogue sur la performance du PNDES à travers deux revues plénières semestrielles en juin (revue de mise en œuvre) et en novembre (revue de programmation)

# Le dispositif institutionnel de mise en œuvre du PNDES 2/2

Les organes du DISE :

- **Comité Technique de Suivi:** C'est l'organe technique (coordination, production des rapports de performance globale, organisation des revues, communication) de suivi de la mise en œuvre du PNDES.
- **Les Groupes Thématiques de Dialogue :** C'est le cadre de coordination au niveau de chaque thématique. Il regroupe les représentants des BSD des départements concernés, du ministère en charge du plan, du secteur privé, de la société civile et des PTF.
- **Les BSD des ministères** (chevilles ouvrières du suivi et de l'évaluation au niveau des Ministères). Ils assurent le dialogue sur les performances des actions inscrites dans le PNDES au sein de leur ministère
- **Les cellules régionales/préfectorales de suivi et d'évaluation :** Elles constituent les cadres de concertation des acteurs régionaux et des acteurs préfectoraux de développement

Je vous remercie de votre aimable attention